

# תכנית מס' נת\ 49\650 מגורים, צמודי קרקע רז"ח הגפן, נתניה נספח בינוי

עיריית נתניה  
בנייה חתומה  
מס' תכנית  
תקופת תוקף  
49\650  
21.7.2013

איחוד וחלוקה	סמכות ראשית	אופי התכנית
-	ועדה מקומית	תכנית שניתן מכוחה להוציא חתימה משלל הפנים

מחזור :	מרכז
מרחב תכנון מקומי :	נתניה
רשות מקומית :	נתניה

שטח התכנית :	1,750 מ"ר
קנה מידה :	1 : 250

גושים וחלקות בתכנית:			
גוש	סוג הגוש	חלקות בשלמותן	חלקי חלקות
8315	מוסדר	21	28
8322	מוסדר		287

חותמות מוסד התכנון :

חוק התכנון והבניה התשי"ב - 1966  
הועדה המקומית/מחוזית לתכנון ולבניה נתניה  
אוסף  
בנייה מס' 58  
מועדס העיר  
י"ד/תעודה

שלב: מילוי תנאים למתן חוקף  
מהדורה: 1  
תאריך: 14.04.13

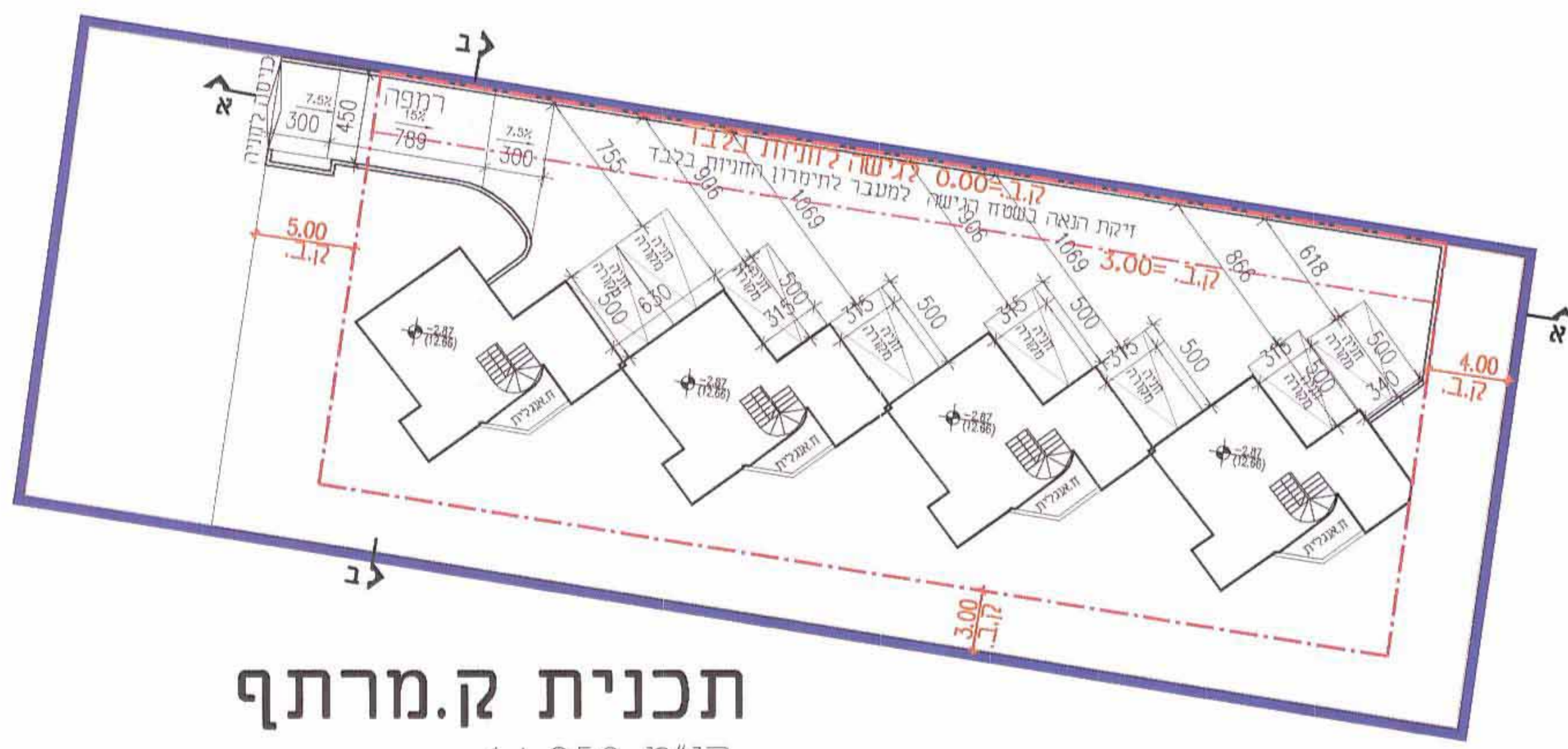
### שמות וזתימות :

מניח ויוזם התכנית	שם: יוקני אירופה ישראל בע"מ ח.פ. 51-2341439 נו"ב: 09885986-012035986 רז"ח: רשומר 60, זכרון יעקב
בעל הזכויות בקרקע	קרן קיימת לישראל סוכנות: מנזח בניו 25 מחוז: מרית הממשלה המחוזית-תל-אביב.
זוכרים	שם: יוקני אירופה ישראל בע"מ ח.פ. 51-2341439 נו"ב: רשמי ארדור ת.ז. 012035986 שכירות מהשנה
עורך התכנית	אדריכל פגל עודד מתכננים רז"ח: רשפן 35, עין רותכות, נתניה
מודד	שם: לוד כהנא/דוד הרציה בע"מ לוד ירון מודד מוסדר ומסגרף סוכנות: רת-תל-י 6 נתניה



14.04.2013  
26.05.2008  
17.08.2005

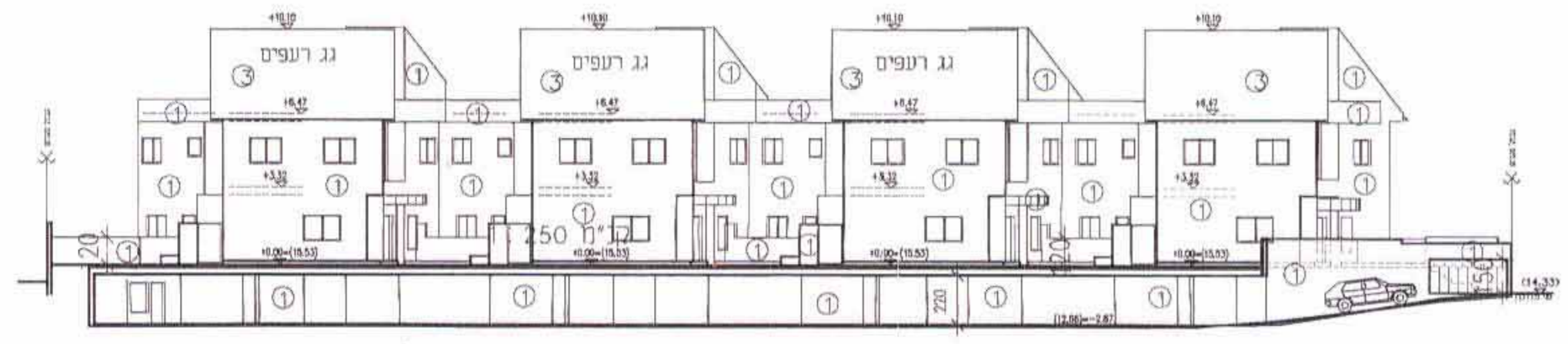
לוד כהנא/דוד הרציה בע"מ  
לוד ירון מודד מוסדר ומסגרף  
רת-תל-י 6 נתניה  
טל: 09-8828151  
פקס: 09-8824674



## תכנית ק.מרתף קנ"מ 1:250

טבלת מאזן חניה

מס' דירות מעל 120 מ"ר	4
מס' דירות עד 120 מ"ר	-
מס' חניות נדרש	8
מס' חניות קיים	8

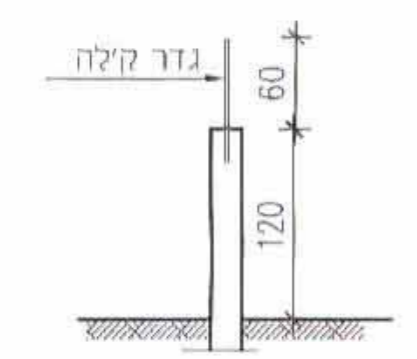


חזית צפונית (חתך א - א)  
קנ"מ 1:250

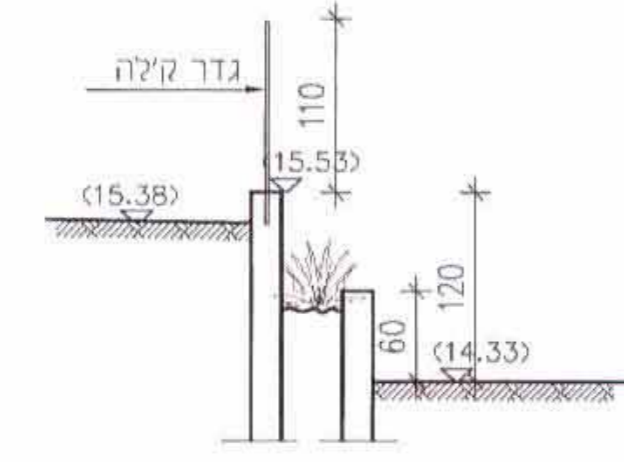
מיקום לחומרי גימור:



חזית מערבית  
קנ"מ 1:250



פרט גדר הפרדה  
קנ"מ 1:50



פרט גדר קדמית  
קנ"מ 1:50