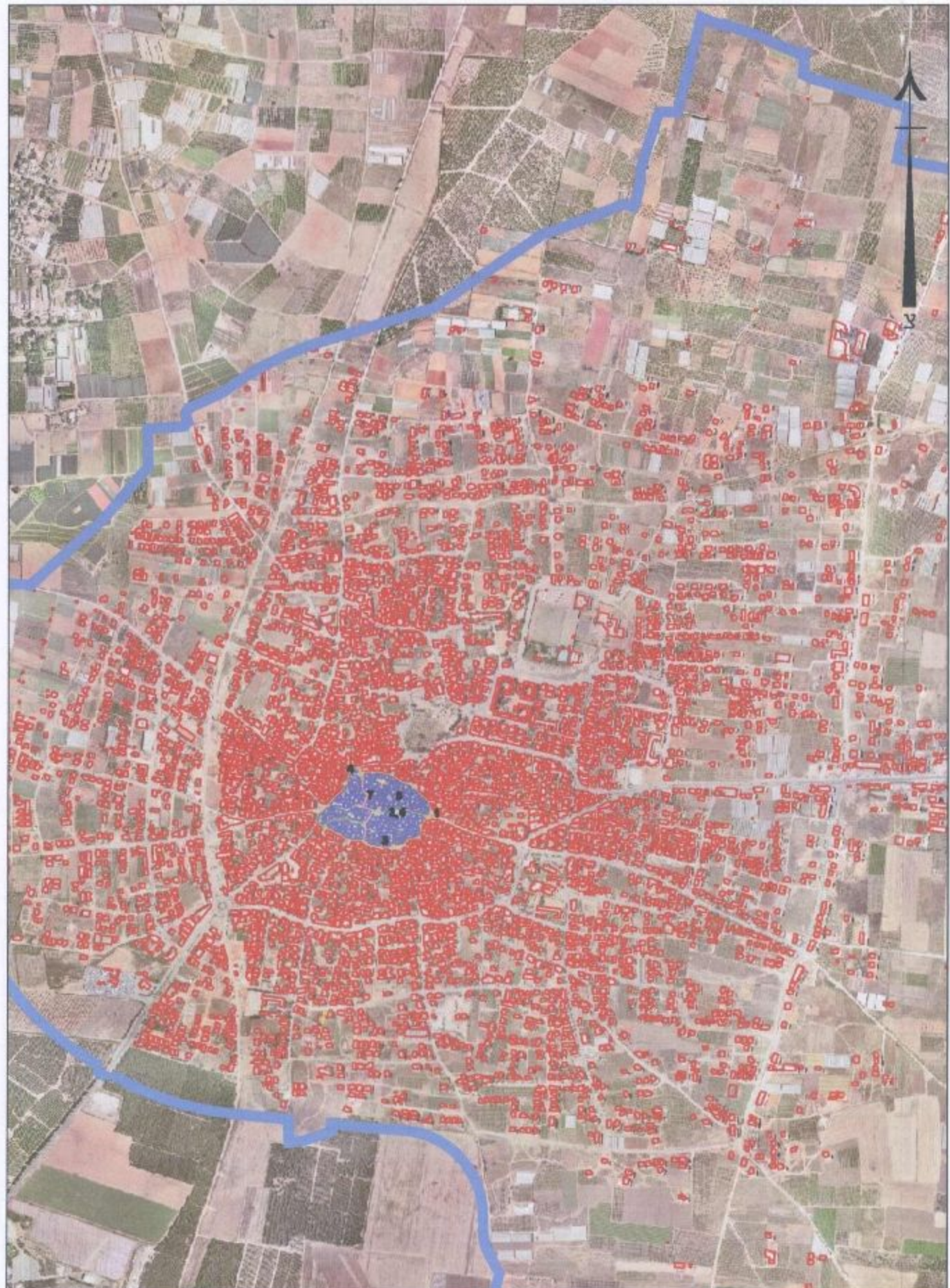


4599864-31

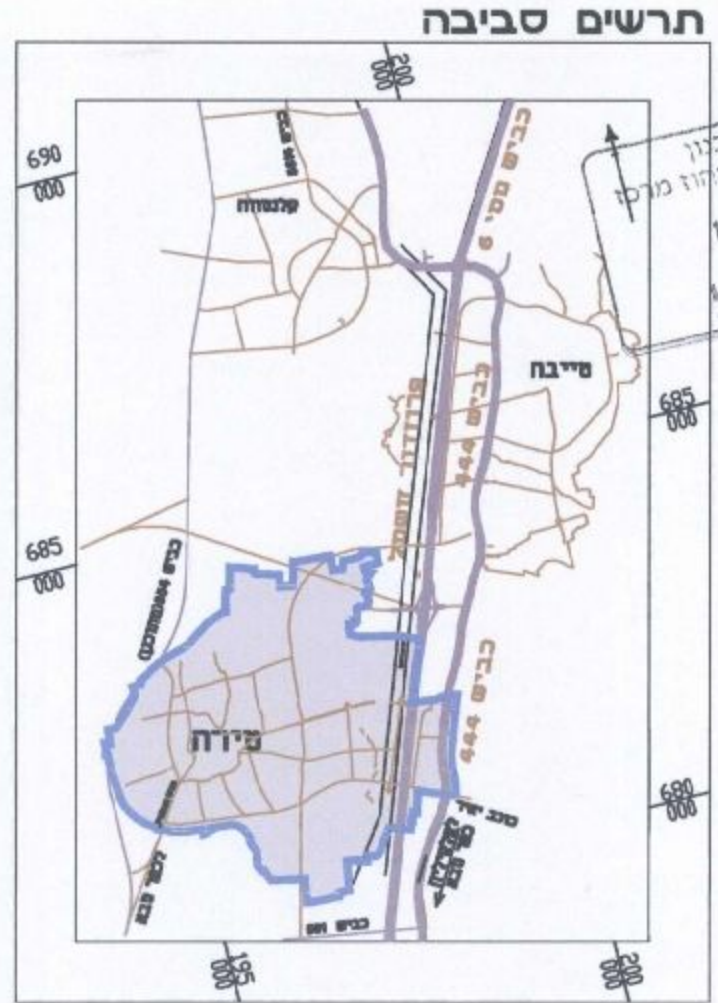


הערה: המספור מתייחס לתצלומים בגיליון 2

קב"מ: ~1:3,750  
0 50m 100m



קב"מ: ~1:20,000  
0 250m 500m



תק התכנון והכנה תשס"ה - 1985

**תכנית מתאר לעיר אל סירה**  
**תכנית מס' מח/281**  
**מחוז מרכז**  
**מרחב תכנון מקומי סירה**  
**נספח שימור**

מגיש התכנית: ועדת ההיגוי הבינמשרדית  
 ורשות מקרקעי ישראל - מחוז מרכז

בעלי הקרקע: רשות מקרקעי ישראל, עיריית סירה ופרטים

עורך הנספח: גיורא סולר

שטח התכנית: 12,112 דונם

תאריך: 15.02.17

נבדק וניתן להפקי / אישור

מנהל מינהל תכנון המוזמרים  
**אדריכל דניאלה פוסק**

מזכירת המועצה המקומית סירה  
**אדריכל גיורא סולר**  
 מ.מ. 30148

28/8/17

- מקרא:**
- גבול תכנית
  - מבנים בגלעין העיר
  - גבול גלעין העיר
  - דרך היסטורית
  - כניסה לגלעין העיר
  - מסלול טיול