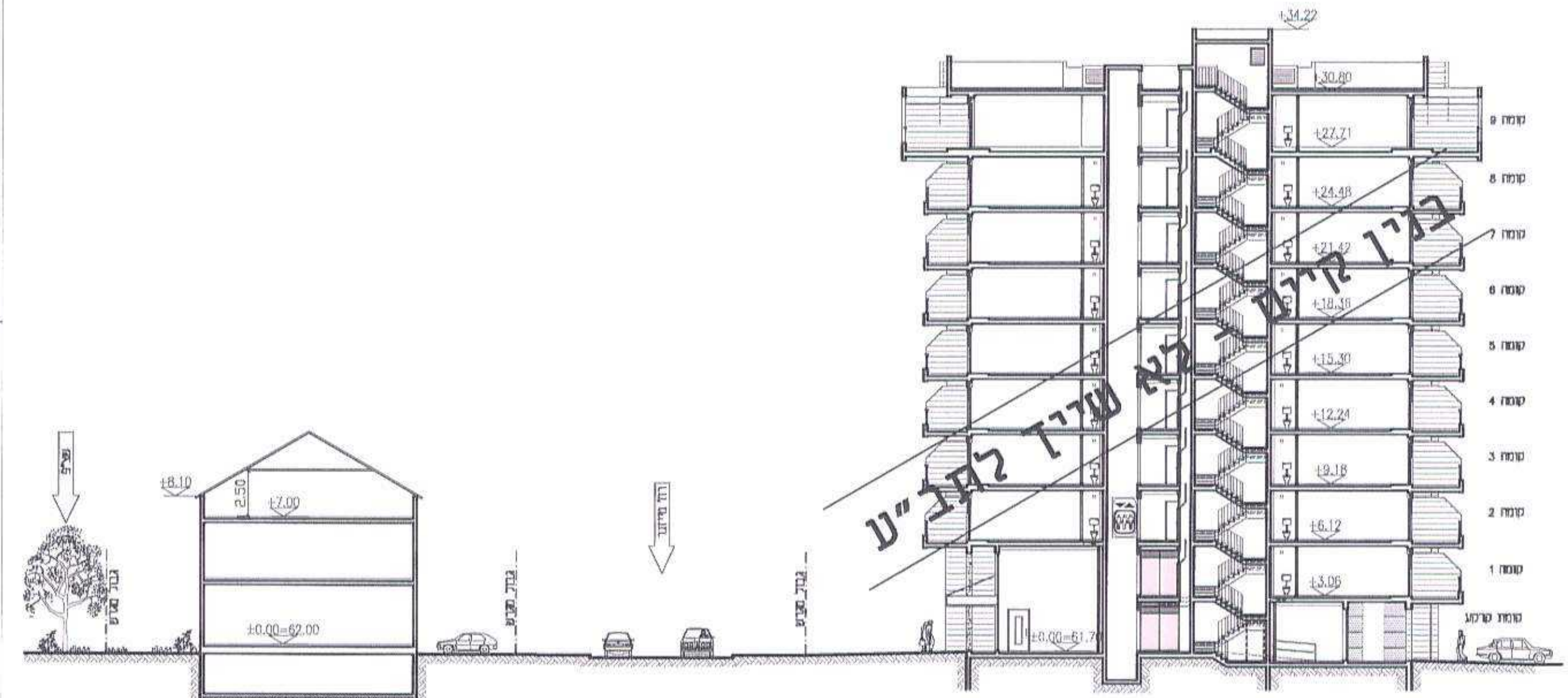
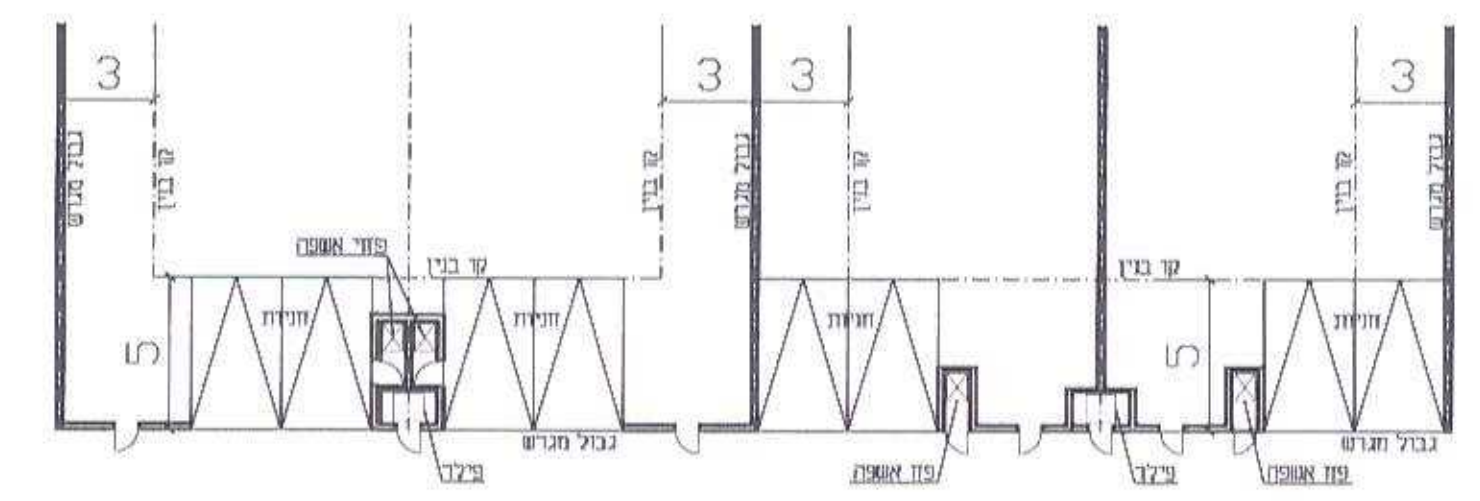


חתך ב-ב  
ק.מ. 1:250



חתך א-א  
ק.מ. 1:250



פרס חניה ומתקני תשתית  
קני"מ 1:250

**תכנית חסי פת\1216\52**  
מחוז מרכז  
20.09.2013  
צמודי קרקע - מייזנר  
נספח בינוי מנחה  
ק.מ. 1:250

מינהל ההנדסה  
מחוז המרכז  
11-07-2013

מינהל ההנדסה  
מחוז המרכז  
13-08-2013

מחוז: המרכז  
מרחב תכנון מקומי: פתח תקוה  
עיר: פתח תקוה

גושים וחלקות בתכנית:

גוש	סוג הגוש	חלקות	מגרשים
6712	מוסדר	545,571(546),561(544)	1965

17/09/13 (כ"ג טבת ה'תשע"ג)  
לגישור את התכנית

התכנית לא יזכה בעונה אישור רטר  
התכנית נבדקה טענה אישור רטר  
17.09.2013  
חתימה: [Signature]

אשור/חתימות מוסדות התכנון:

חוק התכנון והבניה, תשכ"ה - 1965  
ועדת משנה  
לחכמת ולבניה פתח תקוה  
תכנית חסי פתח תקוה  
בשטח חסי פתח תקוה  
תחולת להחליט בפני הוועדה המוחדרת  
לחכמת ולבניה למתן תוקף  
תכנית חסי פתח תקוה

שפיזמן שסל  
רח' יוסף סמור 5  
מ.מ. 5140584  
5/7/13