

כביש הוואדי נס ציונה

משרד הפנים
מחוז מרכז
1. 09. 2013
נתקבל
תיק מס'

תוכן

הועדה המקומית לתיכנון ולבניה
נס-ציונה
חוק התיכנון והבניה תשכ"ה 1965
תכנית מס' נס/132/ג'
הוחלט להמליץ להפקדה
בישיבה... בתאריך...
מזכרס הועדה
יו"ר

• תמונות

• מפרטי שימור ועקירה

המזמין: עיריית נס ציונה
עורכת הנספח: אגרונומית טל גליקמן
0544548475

glikmans@zahav.net.il

יולי 2012

חוק התכנון והבניה, התשכ"ה - 1965
משרד הפנים - מחוז המרכז
הוועדה המתנוזית החליטה ביום:
3.4.11 - 2132/ג'
לאשר את התכנית

התכנית לא נקבעה טעונה אישור השר
 התכנית נקבעה טעונה אישור השר
19. 11. 2013
תאריך
יו"ר הוועדה המחוזית

ט.ב.ע

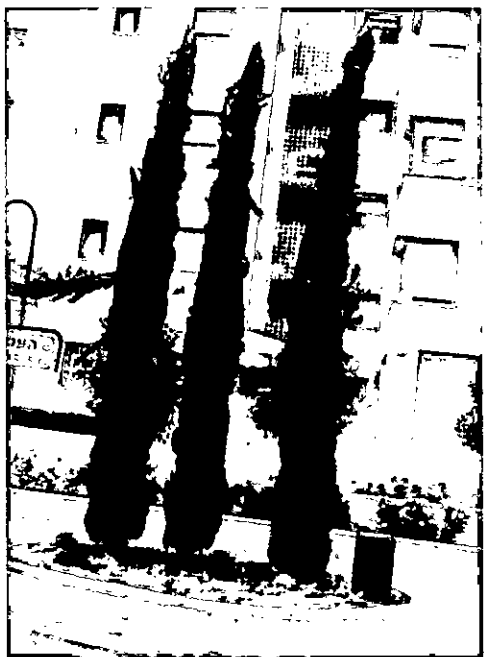
משרד הפנים
מחוז מרכז
1071007
תל אביב-יפו

סקר עצים
כביש הוואדי
נס ציונה

עורכת הסקר: אגרונומית טל גליקמן

יולי 2012

79,78,77 ברוש צריפי 'טוטם'



76,75,74,73,72 הדרים



71,70,69 זקל משולש (ניודפסים)



68,67,66 (ניודפסים) משולש

65 זית גזום



64 אלמוגן כרבולתי



63 אלמוגן כרבולתי



62 אקליפטוס מת



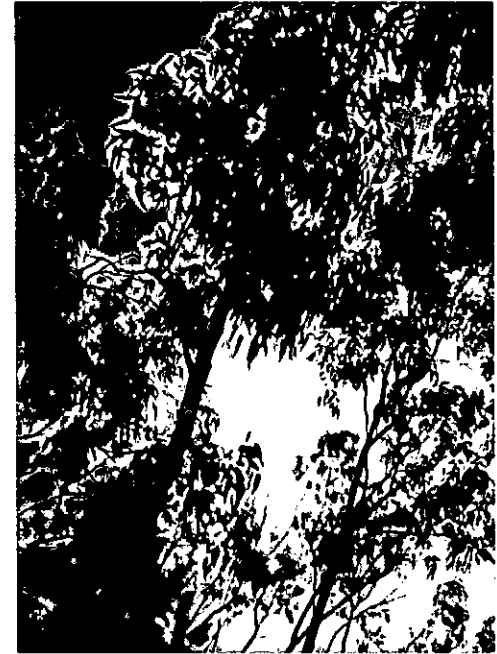
61 אקליפטוס



59,60 אקליפטוס



46 אקליפטוס



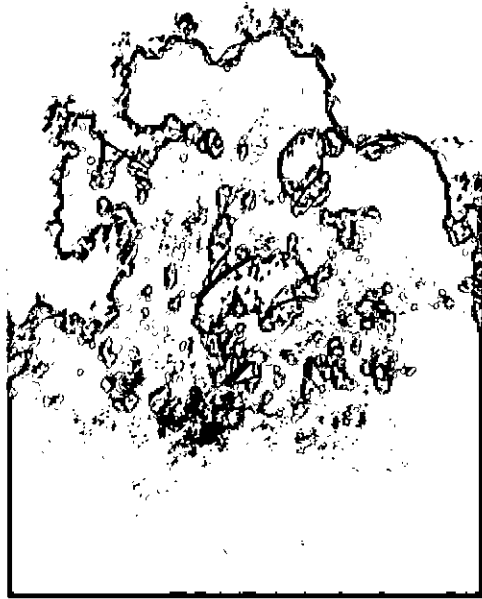
50,51 אקליפטוס



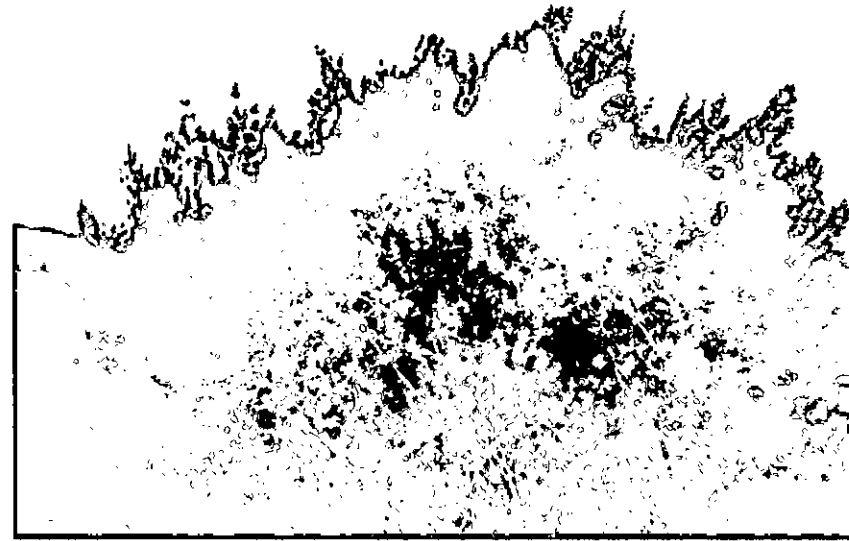
53 אקליפטוס



41 אקליפטוס



42,43 שיחי אשחר



44,45 אקליפטוס



47 אקליפטוס



58 זריע שקד

39 איזדרכת



39-1 איזדרכת



35 הדר תפוז



13 הדר תפוז

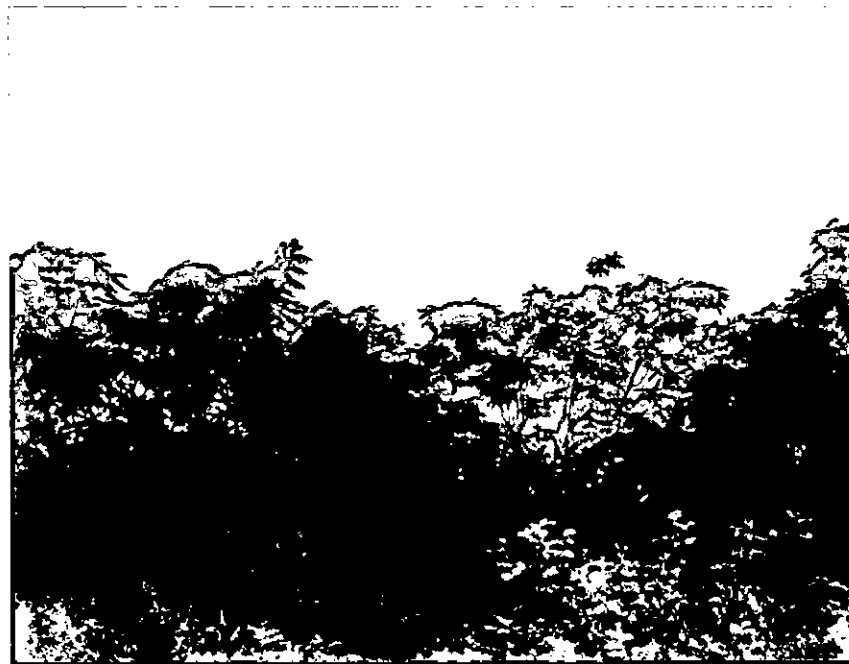


14,15 הדר תפוז

איזדרכת 16, 17, 23



הדר תפוז 27



איזדרכת 19, 20, 29

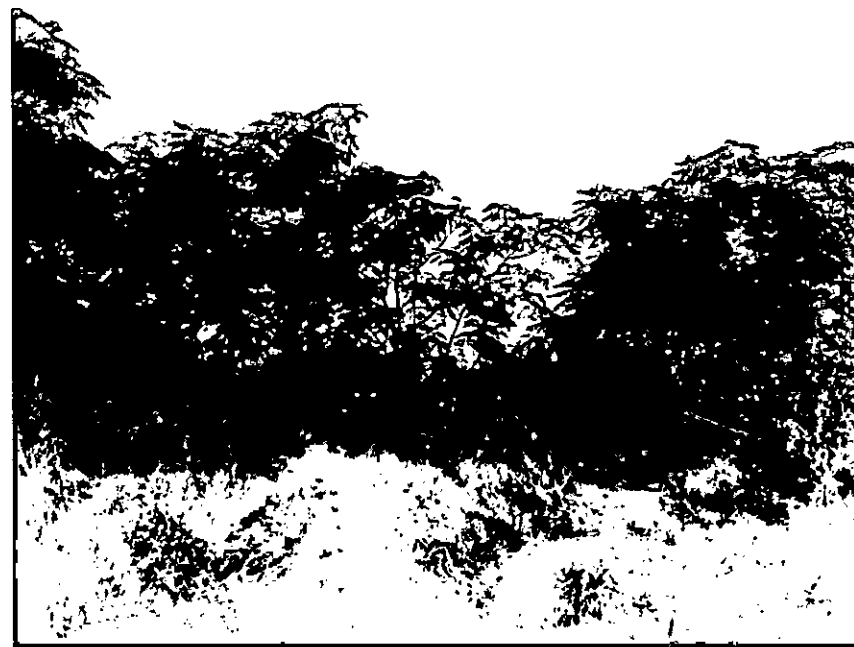


איזדרכת 33, 34, 36, 37, 38

4 איזדרכת



3,5 איזדרכת



8,9,11,12 איזדרכת



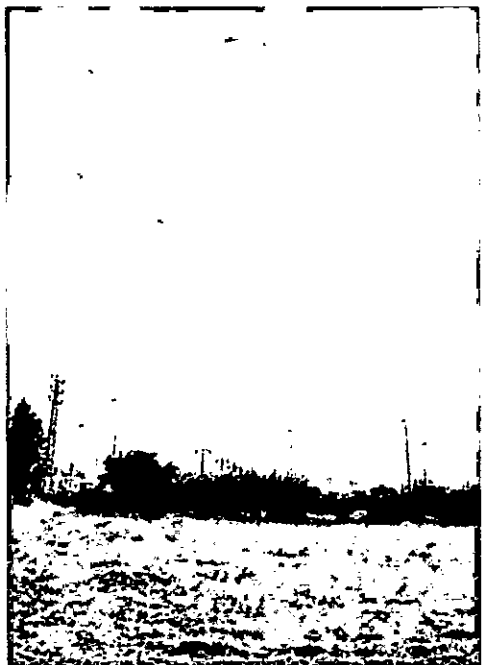
2 הדר תפוז

שורת הדרים קטנים ומנוונים

לא ממוספרים בשטח



6,7,10 אזדרכת



1 פרקינסוניה

מקרא

ניקוד לפי ערך	1 (נמוך)	2	3 (גבוה)
נדירות			
ערכיות העץ			
חשיבות סביבתית			
מצב בריאותי			
סה"כ ניקוד			

תוצאות הניקוד

1 - 6 נקי כריתה
 7-9 נקי העתקה או באקליפטוס* שימור במיז
 10 נקי שימור העץ
 ומעלה

מספר	סוג	קוטר גזע	קוטר עלווה	גובה עץ	נדירות העץ	ערכיות	חשיבות סביבתית	מצב בריאותי	ציון כולל	שימור	עקירה	הערות
1	פרקינסוניה	0.20	3.00	4.00	1	1	1	3	6			
2	תפוז	0.20	2.00	5.00	2	1	1	2	7			
3	איזדרכת	0.20	5.00	6.00	1	1	1	3	6			
4	איזדרכת	0.20	4.00	5.00	1	1	1	3	6			
5	איזדרכת	0.20	2.00	5.00	1	1	1	3	6			
6	איזדרכת	0.10	1.00	4.00	1	1	1	3	6			
7	איזדרכת	0.10	1.00	4.00	1	1	1	3	6			
8	איזדרכת	0.10	2.00	3.00	1	1	1	3	6			
9	איזדרכת	0.10	3.00	4.00	1	1	1	3	6			
10	איזדרכת	0.10	2.00	6.00	1	1	1	3	6			קבוצת ענפים
11	איזדרכת	0.20	5.00	6.00	1	1	1	3	6			
12	איזדרכת	0.10	4.00	6.00	1	1	1	3	6			
13	תפוז	0.10	1.00	2.00	1	1	1	3	6			
14	תפוז	0.10	3.00	3.00	1	1	1	2	5			
15	תפוז	0.10	2.00	3.00	1	1	1	2	5			
16	איזדרכת	0.10	2.00	5.00	1	1	1	3	6			קבוצת ענפים
17	איזדרכת	0.20	4.00	7.00	1	1	1	3	6			
18	איזדרכת	0.10	4.00	4.00								מחוץ לתחום. לא ניסקר
19	איזדרכת	0.40	10.00	10.00	1	1	1	3	6			
20	איזדרכת	0.10	2.00	4.00	1	1	1	3	6			
21	תפוז	0.10	2.00	4.00								מחוץ לתחום. לא ניסקר
22	תפוז	0.10	3.00	6.00								מחוץ לתחום. לא ניסקר
23	איזדרכת	0.10	1.00	2.00	1	1	1	3	6			
24	תפוז	0.10	2.00	2.00								מחוץ לתחום. לא ניסקר
25	תפוז	0.10	2.00	2.00								מחוץ לתחום. לא ניסקר

מחוץ לתחום.לא ניסקר								3.00	3.00	0.10	תפוז	26
			4	2	1	1	1	2.00	3.00	0.10	תפוז	27
מחוץ לתחום.לא ניסקר								5.00	2.00	0.10	תפוז	28
			5	3	1	1	1	4.00	2.00	0.10	איזדרכת	29
מחוץ לתחום.לא ניסקר								6.00	2.00	0.20	איזדרכת	30
מחוץ לתחום.לא ניסקר								6.00	4.00	0.20	איזדרכת	31
מחוץ לתחום.לא ניסקר								2.00	3.00	0.10	תפוז	32
שיחי רב גזעי			6	3	1	1	1	8.00	8.00	0.20	איזדרכת	33
			6	3	1	1	1	9.00	10.00	0.20	איזדרכת	34
			6	2	1	1	2	4.00	2.00	0.10	תפוז	35
שיחי רב גזעי			6	3	1	1	1	7.00	4.00	0.10	איזדרכת	36
שיחי רב גזעי			6	3	1	1	1	6.00	4.00	0.10	איזדרכת	37
			6	3	1	1	1	6.00	5.00	0.20	איזדרכת	38
שיחי רב גזעי			6	3	1	1	1	7.00	7.00	0.10	איזדרכת	39
מחוץ לתחום.לא ניסקר								3.50	3.00	0.10	תפוז	40
			7	2	2	1	2	16.00	8.00	0.30	אקליפטוס	41
שיחי רב גזעי			6	2	1	1	2	5.00	5.00	0.10	שיח אשחר	42
			6	2	1	1	2	5.00	5.00	0.10	שיח אשחר	43
			7	2	2	1	2	12.00	3.00	0.10	אקליפטוס	44
			7	2	2	1	2	12.00	5.00	0.20	אקליפטוס	45
			7	2	2	1	2	7.00	1.00	0.10	אקליפטוס	46
			7	2	2	1	2	5.00	1.00	0.10	אקליפטוס	47
מחוץ לתחום.לא ניסקר								7.00	2.00	0.10	אקליפטוס	48
מחוץ לתחום.לא ניסקר								8.00	2.00	0.20	אקליפטוס	49
			7	2	2	1	2	6.00	2.00	0.20	אקליפטוס	50
			7	2	2	1	2	7.00	3.00	0.20	אקליפטוס	51
מחוץ לתחום.לא ניסקר								10.00	1.00	0.10	אקליפטוס	52
			7	2	2	1	2	10.00	1.00	0.10	אקליפטוס	53
מחוץ לתחום.לא ניסקר								10.00	2.00	0.20	אקליפטוס	54

מחוץ לתחום. לא ניסקר								10.00	6.00	0.20	אקליפטוס	55
מחוץ לתחום. לא ניסקר								12.00	5.00	0.20	אקליפטוס	56
			7	2	2	1	2	6.00	4.00	0.10	אקליפטוס	57
			7	2	2	1	2	4.00	2.00	0.10	זריע שקד	58
			7	2	2	1	2	15.00	5.00	0.20	אקליפטוס	59
			7	2	2	1	2	15.00	4.00	0.30	אקליפטוס	60
			7	2	2	1	2	17.00	5.00	0.30	אקליפטוס	61
מת			5	1	1	1	2	13.00	2.00	0.10	אקליפטוס	62
נטוי. מחוץ לתחום*			12	3	3	3	3	4.00	4.00	0.10	אלמוגן	63
מחוץ לתחום*			12	3	3	3	3	6.00	4.00	0.10	אלמוגן	64
מחוץ לתחום*			12	3	3	3	3	4.00	4.00	0.20	זית	65
מחוץ לתחום*			12	3	3	3	3	4.00	3.00	0.20	דקל משולש	66
מחוץ לתחום*			12	3	3	3	3	4.00	3.00	0.20	דקל משולש	67
מחוץ לתחום*			12	3	3	3	3	4.00	3.00	0.30	דקל משולש	68
מחוץ לתחום*			12	3	3	3	3	4.00	3.00	0.30	דקל משולש	69
מחוץ לתחום*			12	3	3	3	3	4.00	3.00	0.20	דקל משולש	70
מחוץ לתחום*			12	3	3	3	3	4.00	3.00	0.30	דקל משולש	71
מחוץ לתחום*			12	3	3	3	3	4.00	2.00	0.10	תפוז	72
מחוץ לתחום*			12	3	3	3	3	4.00	2.00	0.10	תפוז	73
מחוץ לתחום*			12	3	3	3	3	4.00	2.00	0.10	תפוז	74
מחוץ לתחום*			12	3	3	3	3	4.00	2.00	0.10	תפוז	75
מחוץ לתחום*			12	3	3	3	3	4.00	2.00	0.10	תפוז	76
מחוץ לתחום*			12	3	3	3	3	7.00	0.50	0.10	ברוש טוטם	77
מחוץ לתחום*			12	3	3	3	3	7.00	0.50	0.10	ברוש טוטם	78
מחוץ לתחום*			12	3	3	3	3	7.00	0.50	0.10	ברוש טוטם	79

עצים הנימצאים מחוץ לקו הכחול אך ניסקרו מאחר ועל הקבלן לעשות את כל הפעולות הנדרשות לשמירתם והגנה עליהם בעת עבודות הפיתוח *

כביש הוואדי נס ציונה

טבלת סיכום סטטוס עצים

8.7.12

עקירה		העתקה		שימור		מין העץ
מספר עץ (לפי תכנית מדידה)	כמות	מספר עץ (לפי תכנית מדידה)	כמות	מספר עץ (לפי תכנית מדידה)	כמות	
1,13,14,15,27, 35	6 יח'	-	-	-	-	הדר (שאריות מפרדס מנוון)
-	-	-	-	77,78,79	3 יח'	ברוש מצוי זן צריפי 'טוטם'
41,44,45,46,47, 50,51,53,59,60, 61,62	12 יח'	-	-	-	-	אקליפטוס
-	-	-	-	63,64	2 יח'	אלמוגן כרבולתי
-	-	-	-	72,73,74,75,76	5 יח'	הדר חושחש
3,4,5,6,7,8,9,10, 11,12,16,17,19, 20,23,29,33,34, 36,37,38,39, 39-1	23 יח'	-	-	-	-	איזדרכת
42,43	2 יח'	-	-	-	-	שיחי אשחר
58	1 יח'	-	-	-	-	זריע שקד

עמוד 1 מתוך 2

טל גליקמן – אגרונומית
תכנון גנים ומערכות השקיה

-	-	-	-	66,67,68,69,70, 71	6 יח'	דקל משולש (ניאודיפסיס)
1	1 יח'	-	-	-	-	פרקינסוניה
-	-	-	-	65	1 יח'	זית
	45 יח'		-		17 יח'	סיכום מספר עצים

סה"כ 62 עצים במדידה מתוכם 17 יחידות מחוץ לקו הכחול שניסקרו. יש להקפיד על שמירת עצים אלו בעת עבודות הפיתוח הקרובות אליהם.

פיצוי נופי יהיה באחריות היזם: ינטעו עצים בגודל 10 בגובה 4.5 מטר לפחות, על פי הנחיות העירייה

עמוד 2 מתוך 2

משה לוי 16 נס ציונה 74065 טלפון : 9300781 – 08 נייד: 0544548475 פקס: 0577941274

כביש הוואדי נס ציונה

מפרט מיוחד לעקירה ושימור עצים.

המזמין: עיריית נס ציונה

עורכת הנספח: אגרונומית טל גליקמן

0544548475

glikmans@zahav.net.il

יולי 2012

שימור עצים

המפרט המיוחד

תאור כללי:

העצים ניטעו לפני פחות מ-10 שנים והם גדולים ומפותחים. עצים המסומנים בתוכנית לשימור נטועים באזור שבשוליו יעשה פיתוח אך ניתנים לשמירה. יש לשמור על מרחק בטחון משורשי העצים, כמפורט בהמשך.

1. עבודות הכנה

א. היתרים ואישורים:

1. על הקבלן/יזם לקבל את כל האישורים וההיתרים מרשות שמורות הטבע והגנים, מקק"ל, מאגף שפ"ע בעירייה ולעבוד על פי כל כללי הבטיחות והבטחון הקבועים בחוק. במשך כל שלבי העבודה, על הקבלן לדאוג לבצע חסימות במקרה הצורך, שילוט וגידור האתר כנידרש בחוק. על הקבלן להיות בעל ביטוחים מתאימים כנגד פגיעה בתשתית, רכב, בני אדם וצד ג'.
2. הקבלן יבצע את כל דרישות המפקח והאגרונומית טל גליקמן המלווה בנושאים המקצועיים.
3. טרם תחילת העבודה על הקבלן לערוך סיור באתר ולבדוק את המצב הקיים, מיקום העצים, דרכי גישה ופינוי גזם. יש לקחת בחשבון עבודת לילה על פי הצורך.
4. על הקבלן לתאם את ביצוע העבודה בכל שלביה, כולל אישורים מהמשרה, עירייה וכד', על פי הצורך.
5. גוזם העצים יהיה בעל תעודת מומחה.

2. פעולות שימור

- א. אין לחפור בסמוך לשורשי העצים, (יש להתרחק מרחק כנ"ל גם מהשורשים העיליים של הפיקוסים) במרחק הקטן מ-3 מטר ואין לשנות את פני הקרקע הקיימים בסמוך אליהם. מאחר ושורשי רוב העצים מתפשטים על שטח נרחב, יעשה חיתוך שורשים באופן מבוקר ועל פי הנחיות.
- ב. כל גיזום שורשים ילווה בגיזום נוף. נוף העצים יגזם סמוך למועד חיתוך השורשים.
- ג. מועדים מומלצים לגיזום שורשים בחודשים מרץ - ספטמבר.
- ד. שורשים ראשיים יש לחתוך בעזרת כלי חתוך ולא ע"י שבירה וקריעה. יש לעבוד בזהירות מרבית סביב עץ, ובמידת הצורך לבצע חפירה

בעבודת ידיים ובכלים קטנים
ה. כל גיזום שורשים ילווה בהשקיות העצים ולצורך כך יש להתקין מערכת השקיה זמנית הכלולה במחיר הסעיף.
ו. העצים רגישים למצבים של חוסר ניקוז מצב העלול להביא לנפילתם. יש לקחת זאת בחשבון בתכנון הניקוז ושמירת מפלס הקרקע הטבעי הקיים בסמוך לגזע.
ז. אין לכסות את גזעי העצים בעפר או במצעים בגובה העולה על 20 ס"מ מעל גובה קרקע קיימת.
ח. כל העצים ייגזמו לסניטציה ולבטיחות ללא יוצא מן הכלל. הגיזום יעשה קודם לתחילת עבודות העפר, חפירות כלשהן חישוף וכדומה. הגיזום ע"י גוזם מיומן בעל תעודת גוזם מומחה, תינתנה הנחיות לבצוע בשטח לפני תחילת העבודות.
ט. בכל מהלך עבודות הפתוח, בין החודשים אפריל - נובמבר, יש לפרוש מערכת השקיה זמנית לעצים ששורשיהם נחתכו ולהשקותם. לולאת טפטוף בקוטר 1 מטר מסביב לכל עץ. הכמות 300 ליטר לעץ לשבוע.
י. הרצועה/האזור בו ישמרו העצים יגודר וישולט עד גמר עבודות הבנייה והפיתוח.

עקירת עצים

המפרט המיוחד

תאור כללי:

כמעט כל העצים שסומנו על ידי המודד בתוואי הכביש המתוכנן, עצי איזדרכת, אקליפטוס והדרים מנוונים אינם בקריטריונים של עצים בוגרים. הם בעלי גזעים דקים ורובם בעלי צימוח שיחי ואינם מהווים ערך נופי לשימור.

1. עבודות הכנה

א. היתרים ואישורים:

1. על הקבלן/יזם לקבל את כל האישורים וההיתרים מרשות שמורות הטבע והגנים, מקק"ל, מאגף שפ"ע בעירייה ולעבוד על פי כל כללי הבטיחות והבטחון הקבועים בחוק.

במשך כל שלבי העבודה, על הקבלן לדאוג לבצע חסימות במקרה הצורך, שילוט וגידור האתר כנידרש בחוק.

על הקבלן להיות בעל ביטוחים מתאימים כנגד פגיעה בתשתית, רכב, בני אדם וצד ג'.

2. הקבלן יבצע את כל דרישות המפקח והאגרונומית טל גליקמן המלווה בנושאים

המקצועיים.

3. טרם תחילת העבודה על הקבלן לערוך סיור באתר ולבדוק את המצב הקיים, מיקום העץ, דרכי גישה ופינוי גזם. יש לקחת בחשבון עבודת

לילה על פי הצורך.

4. על הקבלן לתאם את ביצוע העבודה בכל שלביה, כולל אישורים מהמשרה, עירייה וכד', על פי הצורך.

5. כורת העצים יהיה בעל תעודת מומחה.

2. ביצוע הכריתה

א. הכריתה תיעשה על פי הנחיות האגרונומית והמפקח.

ב. הכריתה תבוצע עד בסיס הגזע, ללא השארת גדם בולט.

ג. הגזם המעוצה בקוטר עד ל - 7.5 ס"מ ייחתך לחתיכות שאורכן אינו עולה על 2.00 מ'. גזם עבה יותר ייחתך לחתיכות של 80 ס"מ

ואף פחות מזה לפי הצורך.

ד. במידה וישאר גדם על הקבלן לכרסם את הנותר במכונת כירסום מיוחדת.

ה. הגזם יפונה עוד באותו יום לאתר עליו יורה המפקח.