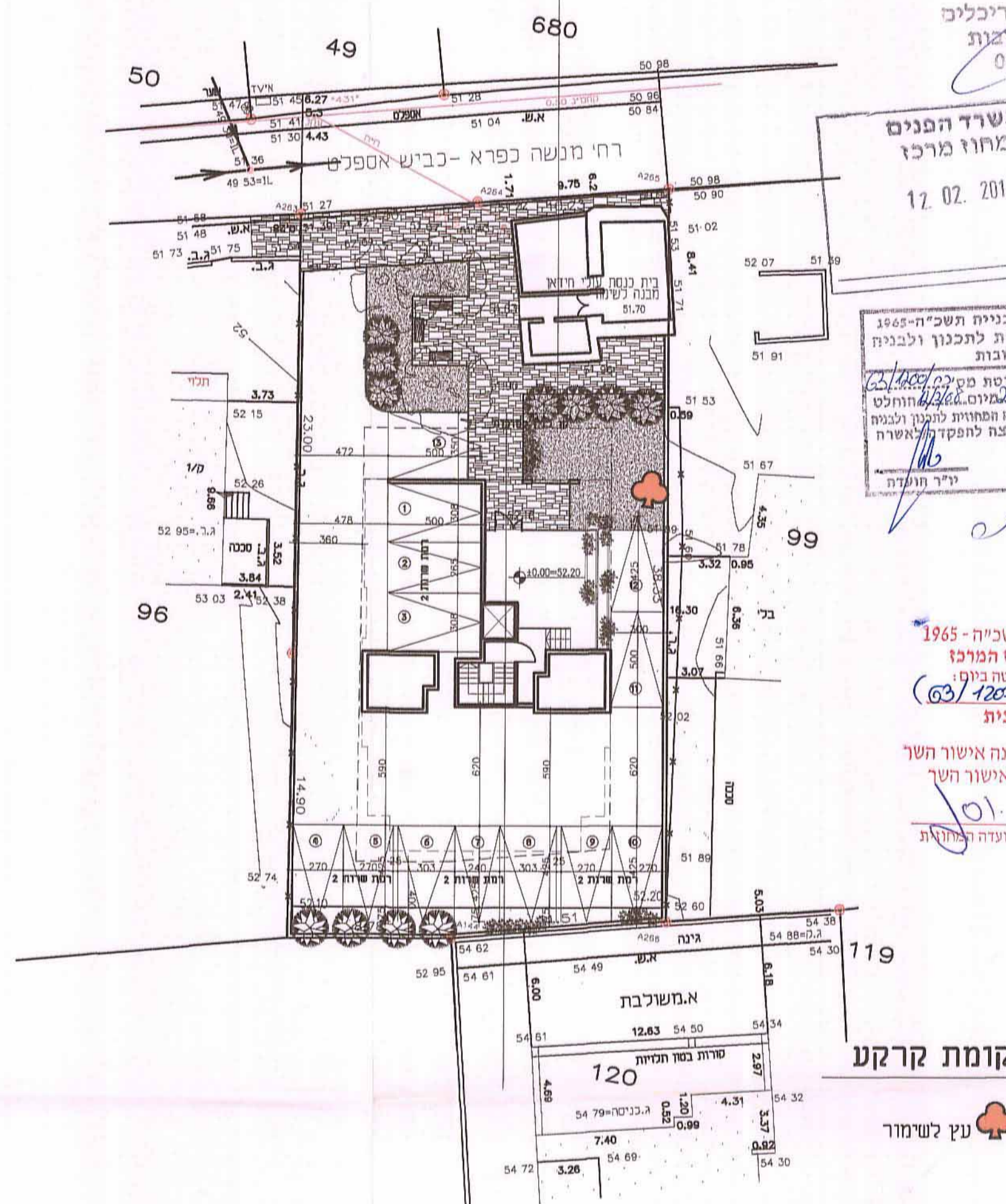
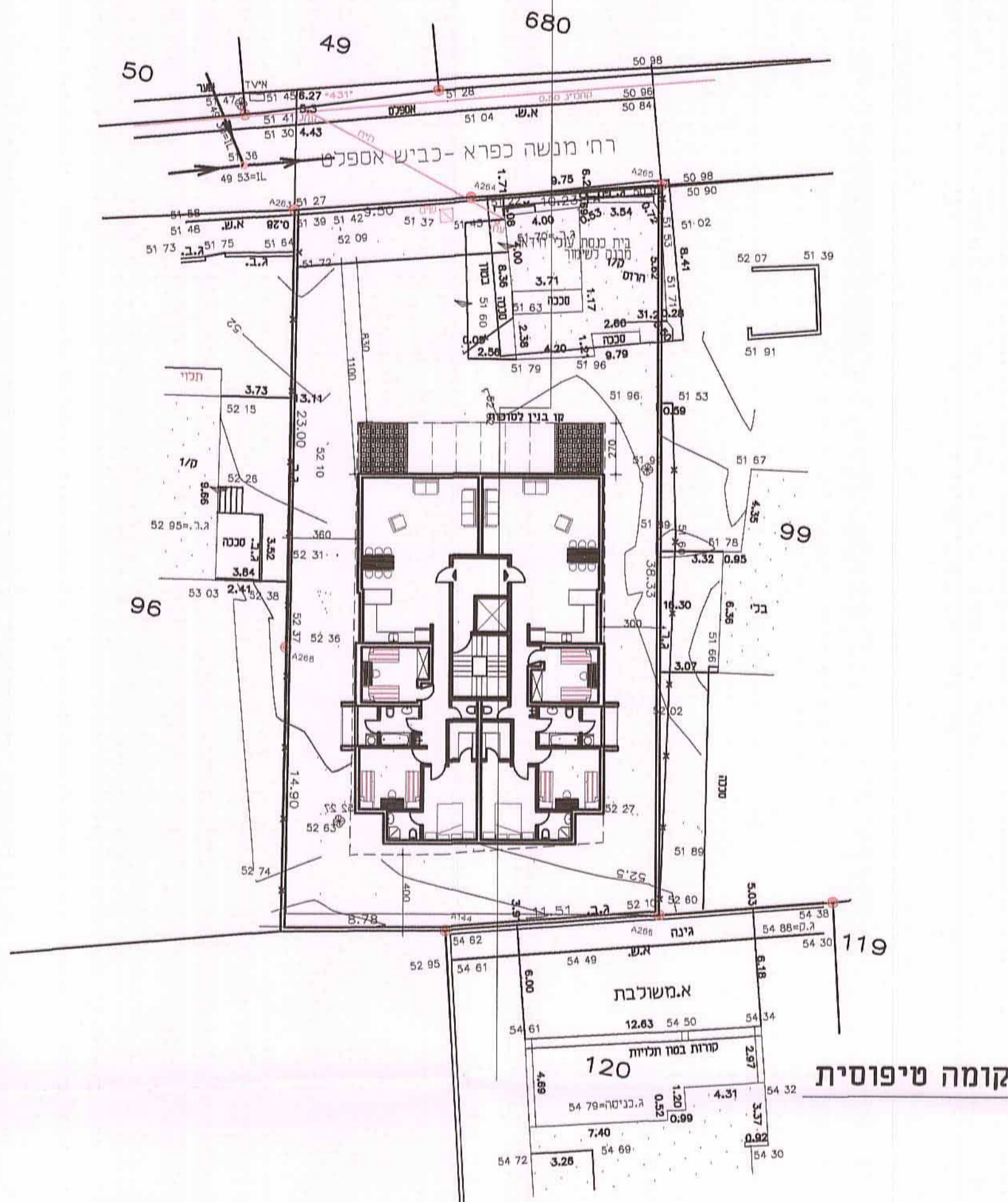


מ.ד. אשכנזי אדריכלים
בנימין 35 רחובות

נספח בינוי, פיתוח וחניה מנחה
רח' 63\1200
קנ"מ 1:250

עיריית רחובות
מס' תכנון: 16-01-2014
נתקבל
תכנון בנין ערים



מ.ד. אשכנזי אדריכלים
בנימין 35 רחובות
08-645764

משרד הפנים
מחוז מרכז
12.02.2014
נתקבל
תיק מס'

חוק התכנון והבניה התשכ"ה-1965
הועדה המקומית לתכנון ולבניה
רחובות
הכנת מסמך/מפורטת מס' 1200/16
בשיבה מס' 1200/16
למעורבות או לעדה השווית לזכרון ולעמ
מקום זמני להמלצה להפקד לאשרה
יו"ר הוועדה

חוק התכנון והבניה, התשכ"ה - 1965
משרד הפנים - מחוז המרכז
הוועדה המקומית החליטה ביום
13.02.14 (מס' 1200/16)
לאשר את התכנית

התכנית לא נקבעה טענה אישור השר
התכנית נקבעה טענה אישור השר
יו"ר הוועדה המקומית

טבלת מאזן חניה

מס' סידורי	ייעוד	שטח	יח"ד	תקן חניה	דרוש	מוצע
3	מגורים ג'	636	11	1.5 מקומות חניה ליח"ד	17	13
			11		17	13

