

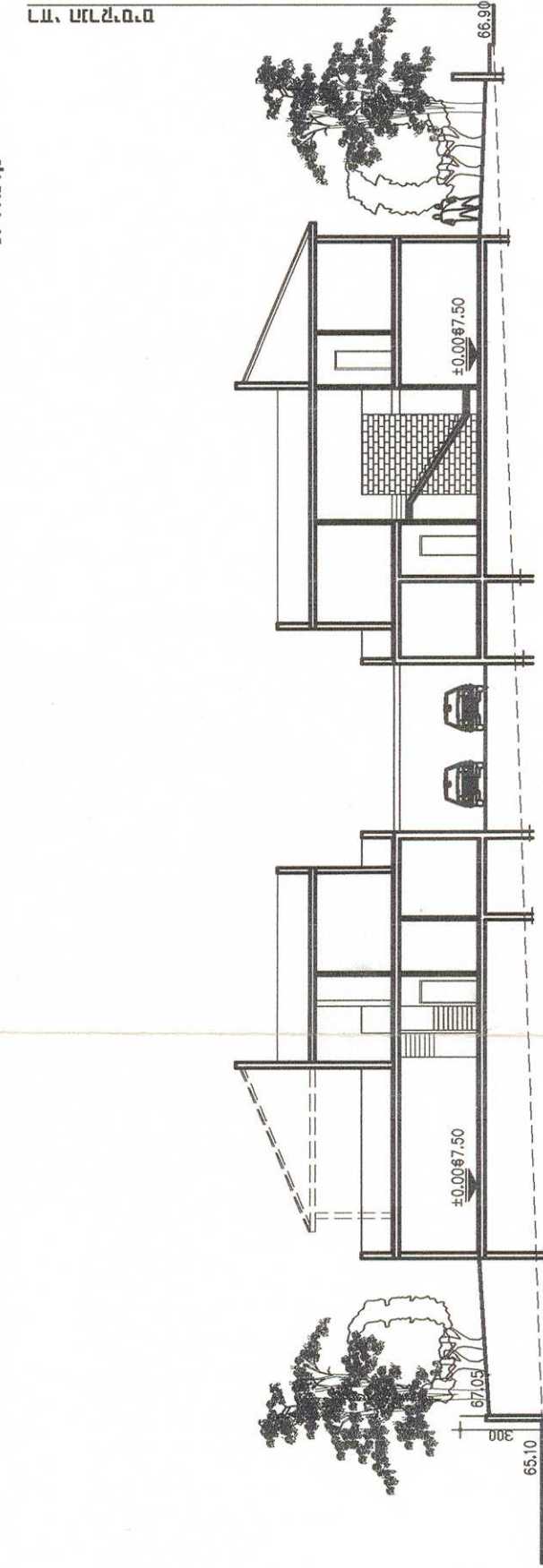
מ.ד. אשכנזי אדריכלים
בנימין 35 רחובות

נספח בינוי וחינה מנחה
קנ"מ 1:250

08-9465264
18-06-2013

נתחב ותכנית מס' רחמלק\2000\א\37

עיריית אשדוד
מינהל תכנון וחינה



תוואי אופייני

ועדה מקומית רחובות
אישור תכנית מס' רחמלק\2000\א\37
הועדה המקומית החליטה לאשר את התכנית
בשינוי מס' ת.מ. 3.003 ביום 19.03.14
מנהל הועדה יקל הע"ה