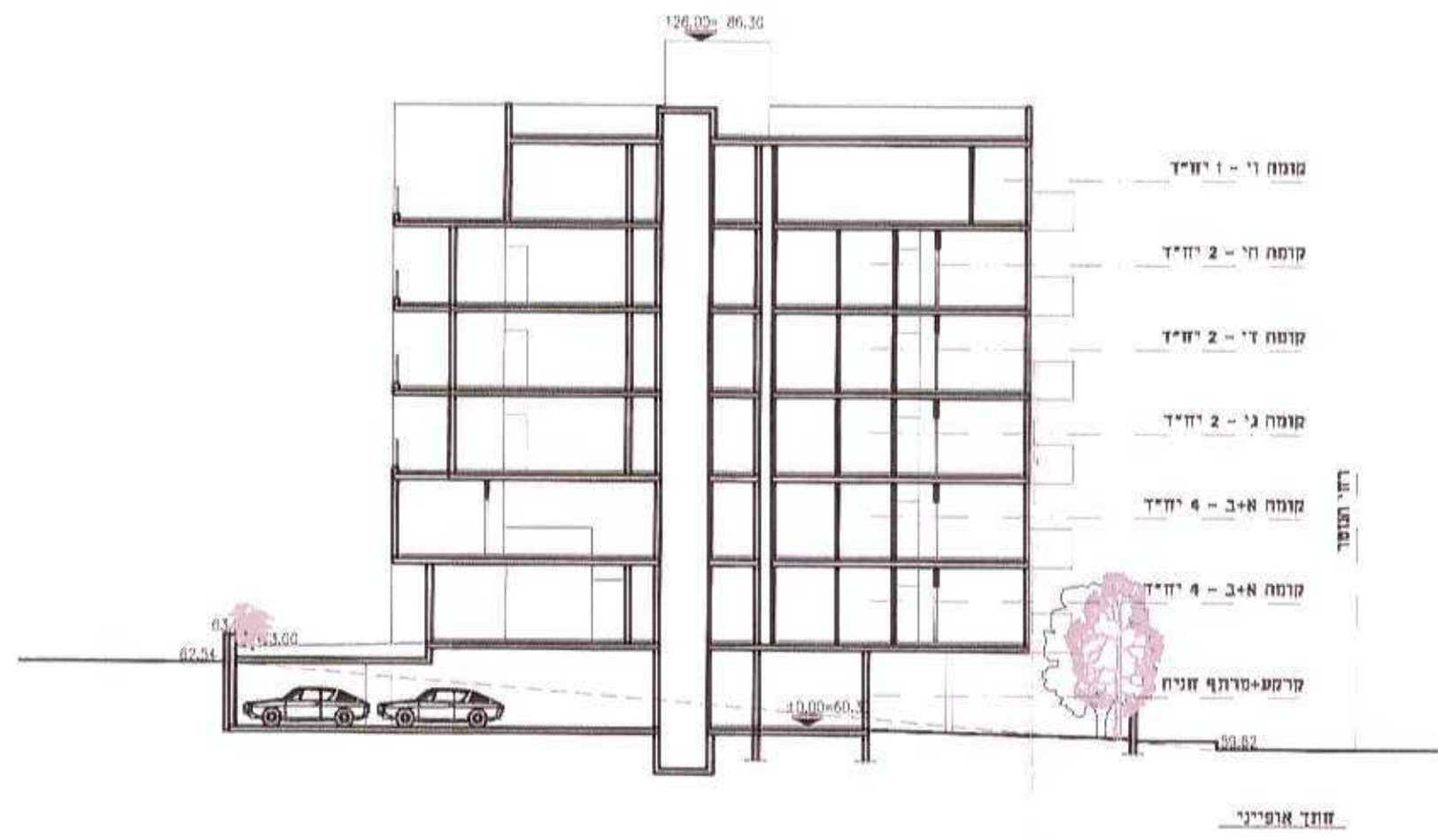


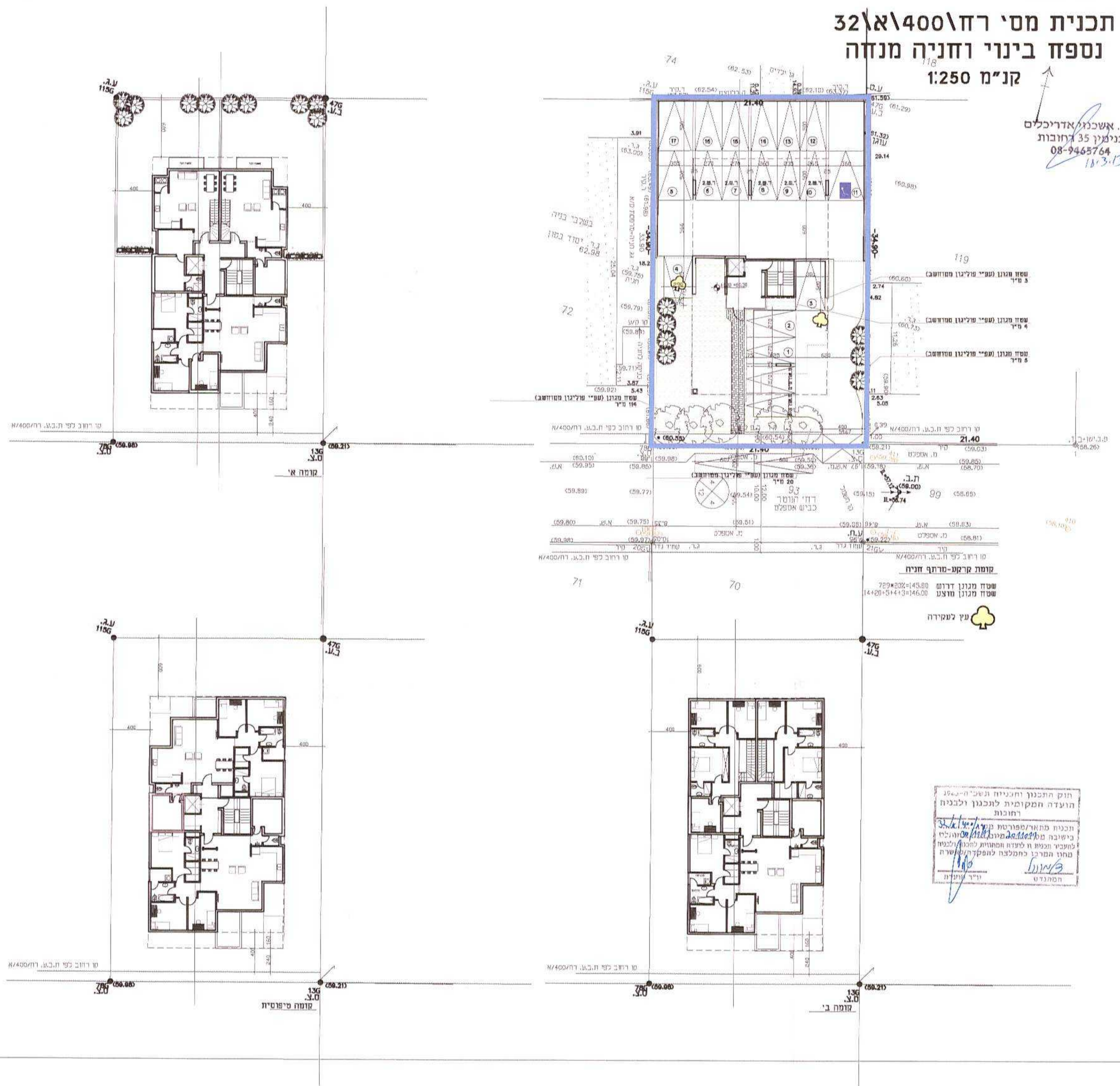
מ.ד. אשכנזי אדריכלים
בנימין 35 רחובות



טבלת מאזן חניה

מוצע	תקן חניה		יחיד	שטח	יעוד	מס' סד
	דרוש	תקן				
17	16.5	1.5 מקומות חניה ליחיד	11	729 מ"ר	מגורים	1
17	16.5		11	729 מ"ר		סה"כ

2+ חניית אורחים במגרש
2+ חניות אורחים במדרכה



תכנית מס' רח\400\א\32
נספח בינוי וחניה מנחה
קני"מ 1:250

מ.ד. אשכנזי אדריכלים
בנימין 35 רחובות
08-9468764
18.3.13

עיריית רחובות
מינהל הנדסה
20-03-2013
נתקבל
תכנון בנין ערים

משרד הפנים
מחוז מרכז
3.04.2013
נתקבל
תיק 318

חוק התכנון והבניה, התשכ"ח-1965
משרד הפנים - מחוז המרכז
הועדה המחוזית לתכנון ובנין
8108 14.3.13
לאשר את התכנית

זאתכנית לא נקבעה טענה אישור השר
זאתכנית נקבעה טענה אישור השר
2.2-05-2013
נאיר

חוק התכנון והבניה ותש"ח-1965
הועדה המקומית לתכנון ולבניה
רחובות
תכנית מס' רח\400\א\32
בשונה מן המפורטת בה
לפניו תכנית זו לפרט המפורטת להלן
מחו מתוכן כמכללה להפקת תעודת
המנדט
18/3/13
ד"ר עזריאל