

משרד הפנים
מחוז מרכז
22.07.2013
נמקבל
1958

התכנית לא נקבעה טענה אישור ושר
התכנית נקבעה טענה אישור ושר
התכנית נקבעה טענה אישור ושר

תכנית מפורטת

מס' יב/ 2/274

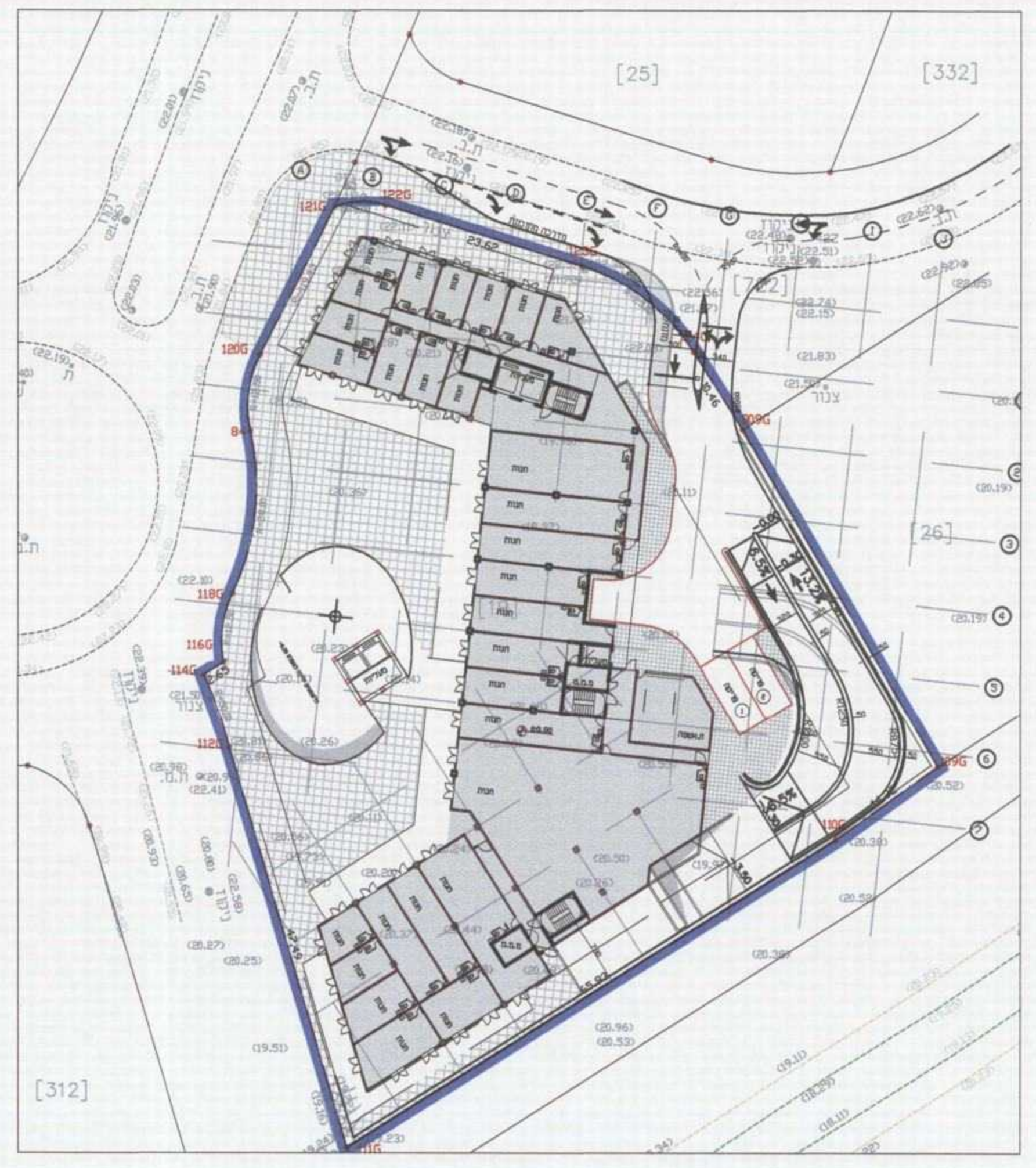
שם התכנית: **מרכז מסחרי רוגובין**

נספח תנועה מנחה

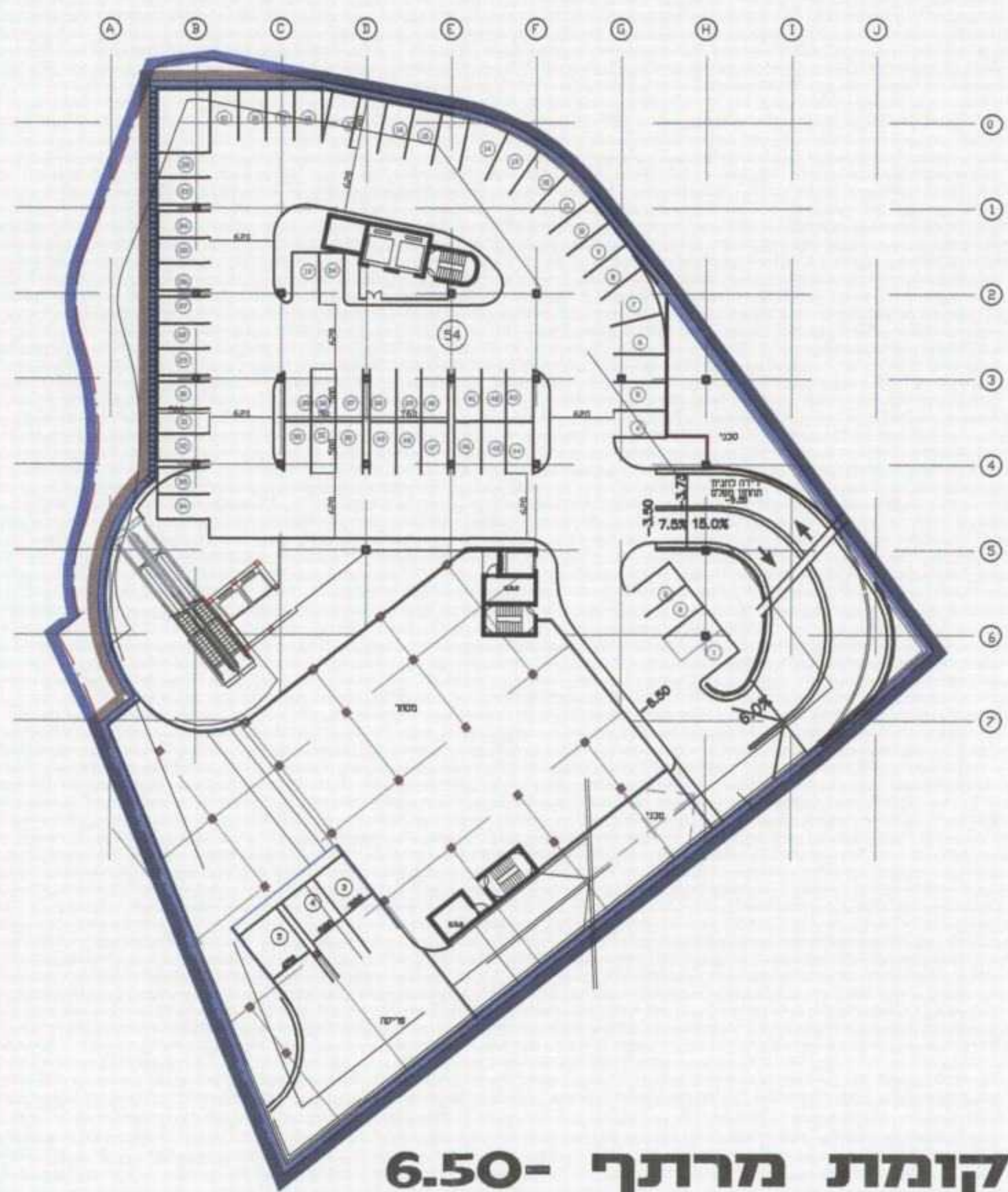
מחזור	מרכו
מרחב תכנון מקומי	יבנה
רשות מקומית	יבנה
ישוב	יבנה
איחוד וחלוקה	ללא איחוד וחלוקה
תוכנית בסמכות	ועדה מחוזית
הוראות לתכנון תלת מימד	לא
תאריך	17/06/13
שלב	מתן תוקף
מהדורה	1
שטח התוכנית	5.415 דונם
קני"מ:	1:500

אישורים:	הפקדה:
חוקת התנועה המקומית:	חוקת התנועה המקומית:
חוקת התנועה המחוזית:	חוקת התנועה המחוזית:
שם ותפקיד החותם:	שם ותפקיד החותם:
שם ותפקיד החותם:	שם ותפקיד החותם:

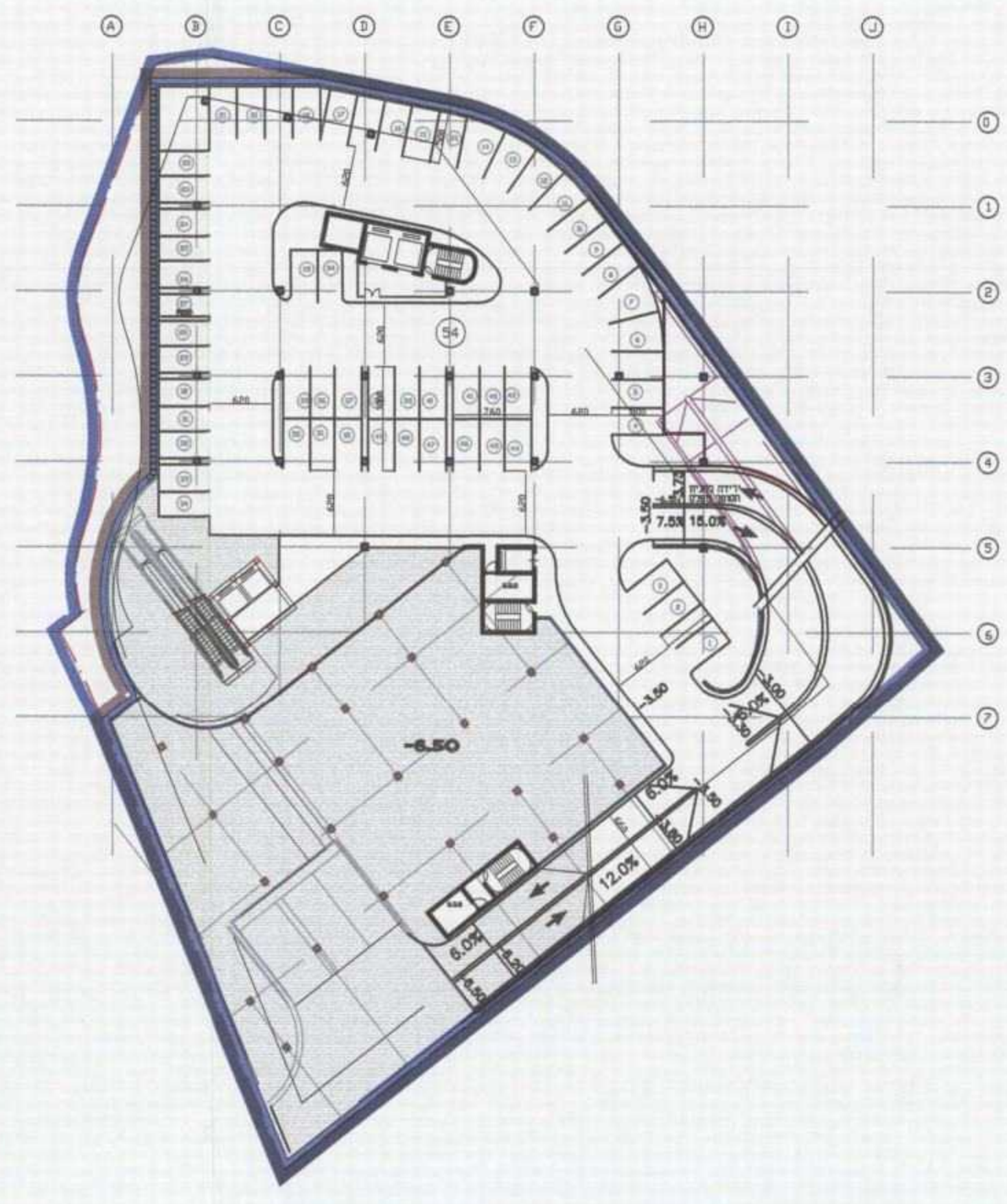
שמות וחתימות:		
מניש התוכנית	אפרים רוגובין בע"מ	אפרים רוגובין בע"מ
עורך התוכנית	רועי לויצקי כסיף	רועי לויצקי כסיף
יוזם בפועל	אפרים רוגובין בע"מ	אפרים רוגובין בע"מ
בעלי ענין בקרקע		
בעלים	מינהל מקרקעי ישראל	



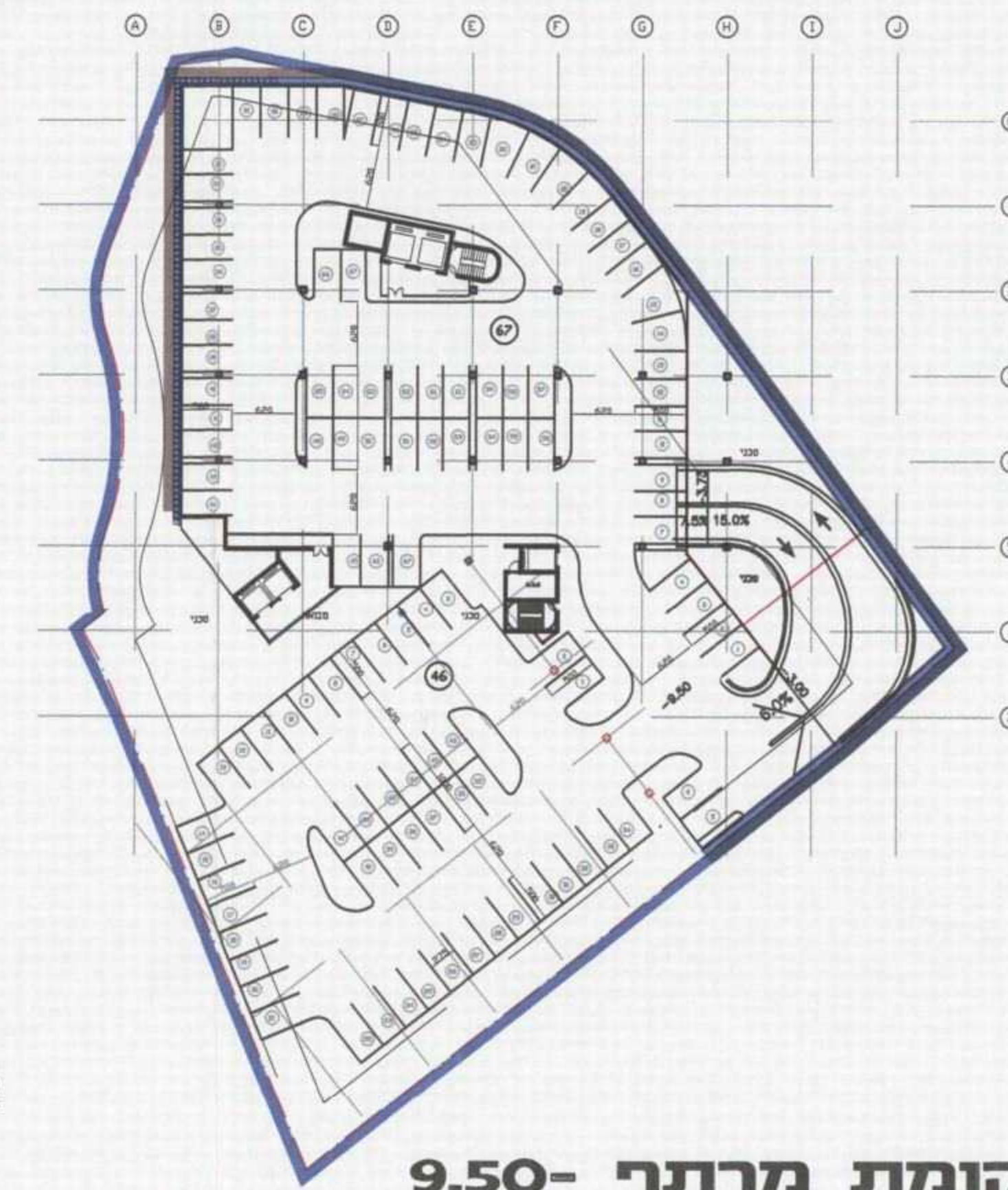
קומת קרקע



קומת מרתף 6.50-



קומת מרתף 3.50-



קומת מרתף 9.50-

טבלאות מאזן חניה
ביקוש לחניה

שם	שטח עיקרי (מ"ר)	רכב פרטי		רכב תפעולי	
		מס' מקומות	תקן	מס' מקומות	תקן
מסחר מרכזי	800	32	1:25	32	1:400
מסחר רגיל	3,500	עד 800	1:30	17	1:500
		עד 2000	1:35	43	1:700
		מעל 2000	1:45	33	1:1200
מרפאת	1,200	60	1:20	-	-
סה"כ	5,500	185	-	7	-

טבלת היצע חניה

מפלס	רכב פרטי	רכב תפעולי
קרקע	-	2
מרתף 1-	54-כ	-
מרתף 2-	54-כ	3
מרתף 3-	113-כ	-
סה"כ	221-כ	5

טבלת מאזן חניה

מס' מקומות חניה	מס' מקומות רכב תפעולי	מס' מקומות חניה
7	185	192
5+ (4 סטנדרים)	221-כ	226-כ
-	36+	36+

במקום שני מקומות חניה תפעוליות יוספקו 4 מקומות לסטנדרים במרתף חניה.

מ	תאריך	ש"ט	מ	תאריך	ש"ט
	17.06.13			17.06.13	
	6.01.13			6.01.13	
	16.10.12			16.10.12	
	27.06.12			27.06.12	
	07.08.11			07.08.11	
	03.07.11			03.07.11	
	01.07.11			01.07.11	

לעיון **למכרז** **לביצוע**

תאריך: 17.06.13

PREPARED FOR: **רוגובין**

PROJECT: **מרכז מסחרי רוגובין**

DRAWING NAME: **נספח תנועה**

מחזור: 6
תאריך: 17.06.13

מס' התכנית: 177-08/01

מחזור: 6
תאריך: 17.06.13

DAGESH ENGINEERING | דגש הנדסה
Traffic & Road Design Ltd. | תכנון תנועה ודרכים בע"מ

2 BEN GURION ST. RAMAT GAN 52573
TEL. (03) 7554444
FAX. (03) 7554433
E-MAIL: dgsh@dgesh.co.il

דגש הנדסה
תכנון תנועה ודרכים בע"מ