

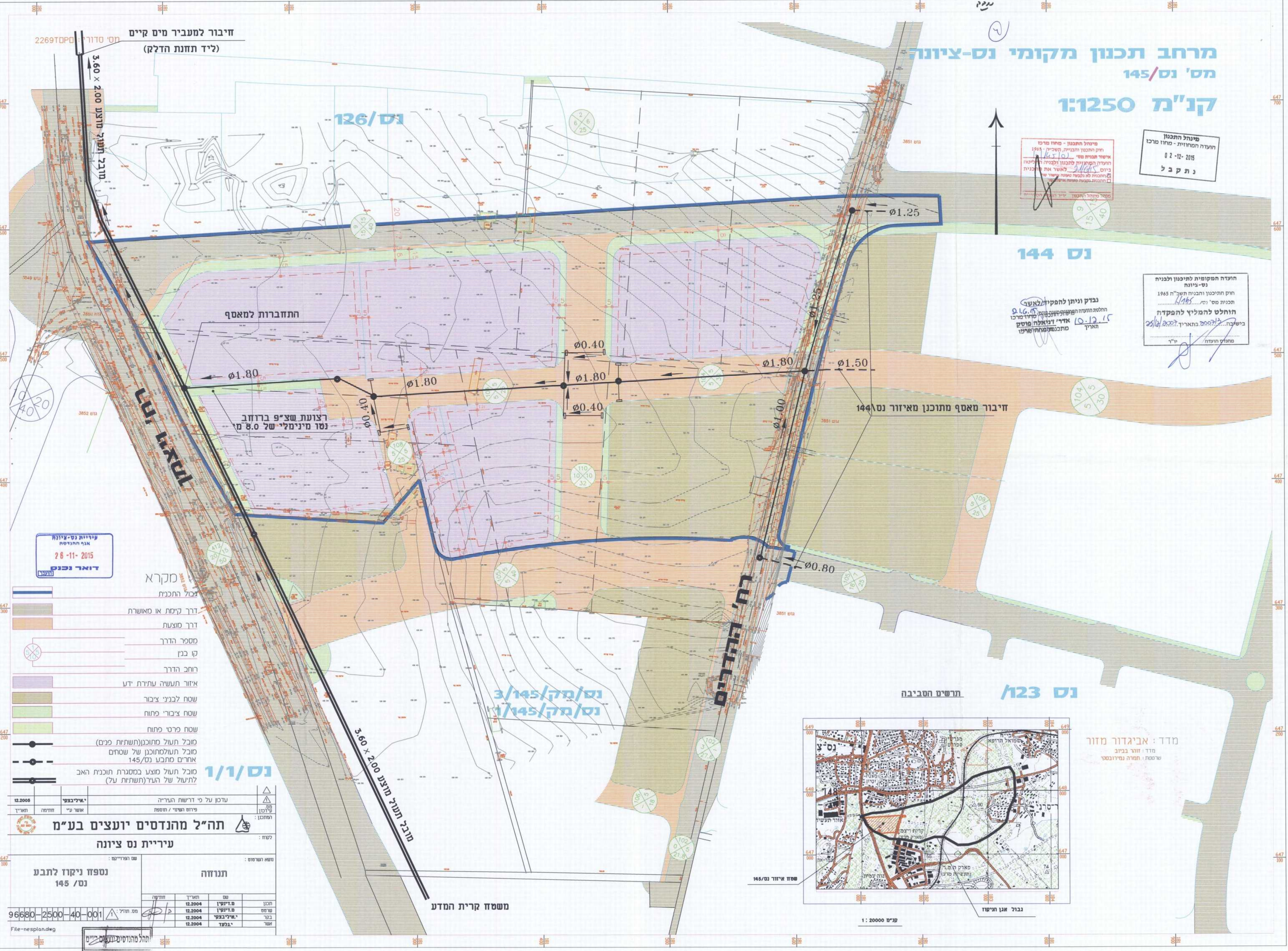
מרחב תכנון מקומי נס-ציונה
מס' נס/145
קנ"מ 1:1250

מינהל התכנון
 הועדה המחוזית - מחוז מרכז
 02-12-2015
נ ת ק ב ל

מינהל התכנון - מחוז מרכז
 חוק התכנון והבניה, תשכ"ח-1968
 ואישור מבית דין...
 הועדה המחוזית לתכנון ולבניה
 ביום...
 לחתימה על תוכנית...
 חתימת נבחנת...
 חתימת מינהל התכנון

הועדה המקומית לתכנון ולבניה
 נס-ציונה
 חוק התכנון והבניה תשכ"ח-1968
 תכנית מס' נס/145
הוחלט להמליץ להפקדה
 בשיעור... בתאריך...
 מתכננת...
 מתכנן...
 מתכננת...
 מתכנן...

נבדק וניתן להפקיד לאשר
 חלמת הועדה המקומית לתכנון ולבניה
 אדריכל...
 מתכננת...
 מתכנן...



מדד: אביגדור מזור
 מדד: זוהר בביב
 שרסוט: תמרה נמירובסקי

חיבור למעביר מים קיים
 (ליד תחנת הדלק)

התחברות למאסף

רצועת שצ"פ ברוחב
 נטו מינימלי של 8.0 מ'

חיבור מאסף מתוכנן מאיזור נס/144

מקרא

- גבול התכנית
- דרך קיימת או מאושרת
- דרך מוצעת
- מספר הדרך
- קו בנין
- רוחב הדרך
- אזור תעשייה עתידית ידע
- שטח לכניסי ציבור
- שטח ציבורי פתוח
- שטח פרטי פתוח
- מובל תעול מתוכנן (תשתיות פנים)
- מובל תעול מתוכנן של שטחים אחרים מתוכנן נס/145
- מובל תעול מוצע בסגרת תוכנית האב לתעול של העיר (תשתיות על)

עיריית נס-ציונה
 אגף התכנון
 26-11-2015
דואר נכנס
 תולעת

12.2005	ישראל	עדכון על פי דרישות העירייה
12.2004	ישראל	פרוטוקול / חספת
12.2004	ישראל	תוכנית
12.2004	ישראל	תוכנית

תה"ל מהנדסים יועצים בע"מ

עיריית נס ציונה

נספח ניקוד לתב"ע
 נס/145

חתימה	תאריך	מס	מבחן
[Signature]	12.2004	מ.דינישין	תכנון
[Signature]	12.2004	מ.דינישין	שרטוט
[Signature]	12.2004	י.אליבזקי	בו"ר
[Signature]	12.2004	י.אליבזקי	אשר

96680-2500-40-001-1
 מס תר"ל: 1
 File-nespian.dwg
 תה"ל מהנדסים יועצים בע"מ