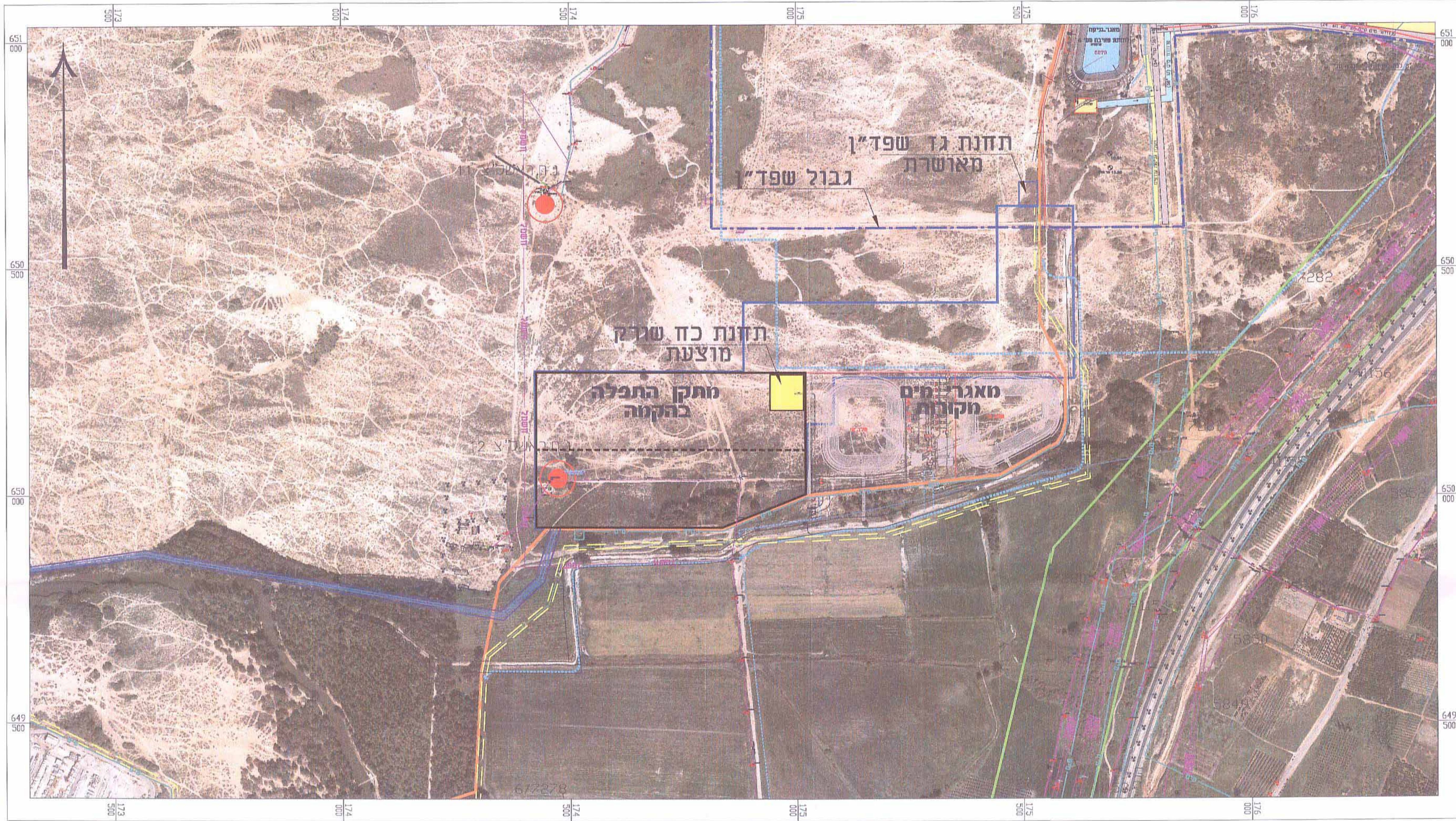


קנה מידה: 1 : 5000



- מקרא:**
- קו גז
 - קו מים 4" ומעלה
 - קו חשמל
 - פרודדור חשמל
 - קו בוצה
 - - - - חומי ניקוד

תכנית מס' מח/298
תחנת כח נחל שורק
 תכנית מפורטת
נספח מיפוי תשתיות

איחוד וחלוקה	סמכות ראשית	אופי התכנית
ללא איחוד וחלוקה	ועדה מחוזית	תכנית שניתן מכוחה להוציא ריתורים

מחוז: מרכז
מרחבי תכנון מקומי: שורקות, מקומי-מחוזי מחוז מרכז, ראשון לציון
רשות מקומית: עיריית ראשון לציון
מועצה אזורית גן רווח

קנה מידה: 1 : 5000

שלב: מיפוי תנאים למתן חוקי מהדורה 1 תאריך: 19.8.2013

זותמות מוסד התכנון:

	חוק התכנון והבנייה התשכ"ח-1965 מש"ר תמ"מ - מחוז מרכז תחנת כח נחל שורק מס' תכ"מ 298 תאריך: 30.10.2013 חתום: [Signature]

שמות וזותימות: אלכסנדר קושניר
 מנהל הרשות ומי האג"מ
 הרשות הממשלתית לניהול המים

יזום התכנית	מס' ת"מ: 011490621 מס' ת"מ: 13.9.13 חתום: [Signature]	מנהל התכנית	מס' ת"מ: [Blank] מס' ת"מ: [Blank] חתום: [Signature]
בעל תוכנית בקרקע	מס' ת"מ: [Blank] מס' ת"מ: [Blank] חתום: [Signature]	עורך התכנית	מס' ת"מ: 006462147 מס' ת"מ: 9.9.13 חתום: [Signature]