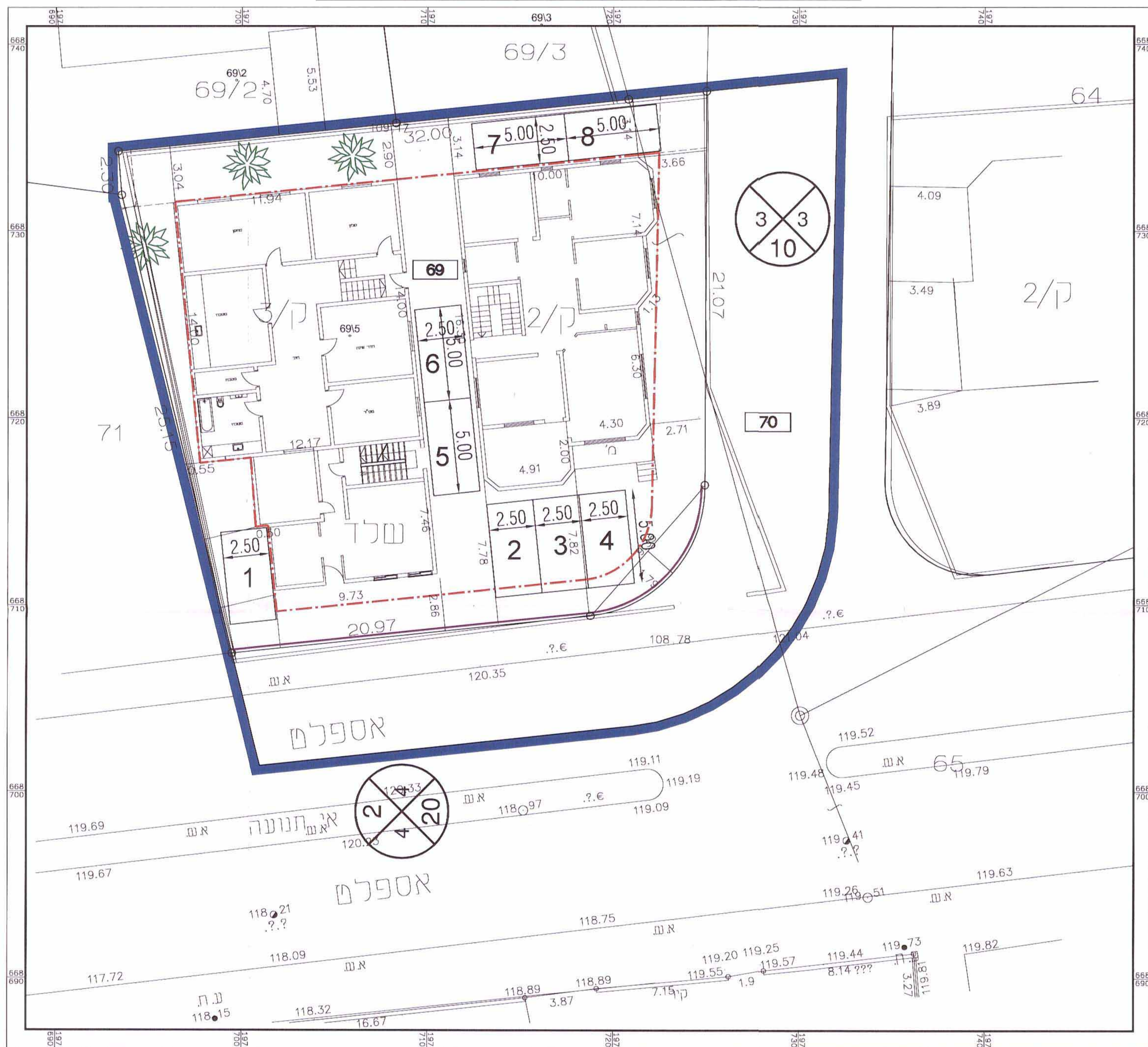


נספח בינוי ותנועה - ק.מ. 1 : 125



מס' כמות	תאריך	הופץ ל -
1		
2		
3		
4		
5		
6		
7		
8		
9		



מחוז: פתח תקוה
 מס' קאסט: 8862
 תחום: 69/5
 מוגרש: 0.751
 המרחק: פתח תקוה
 אינג' תים בע"מ

הוצאת מודד:
 והינני מצהיר בזאת כי חזית המפה המוצגת/מסומנת/מסומנת הינה נכונה ונכונה על ידי כולם לשימוש והאחריות על המידע הנכונה תהיה תמיד והחלטתו היא של המערכת והמשרד המייצג ומי שישתמש במידע זה עלול לגרום נזק בריאות או אחרת.
 בדיקת מודד: 15000000
 מספר רישון: 00000000
 תאריך: 15.01.13
 מספר קאסט: 8862

שינויים בתוכנית

מס' תאריך	מרות השינוי
1	
2	
3	
4	

שם קובץ: D:\2013\KK-13-004\KK-13-004-T-1.DWG

רח' יפו 48, טירה 44915, תד. 4433
 טל: 09-7935920, פקס: 09-1539732012
 E-mail: office@engteam.co.il
אינג' תים בע"מ
Eng Team L.T.D.
 ח.פ. 51-298126-7

הוכן עבור: אלפקיר מנויר מנסור

שם פרויקט: ק/מקא\3575

שם תכנית: נספח חניה

תאריך	ק.מ.	מס' פרויקט	מס' תכנית
15.01.13	1:125	KK.13.005	T-1

מחמוד עבד אלח'י בקר
 ג'סאן עבד אלח'י

המבצע: אזורי לבדיקות הידיות ולהתאמתו במקום.
 על המבצע לבקור את כל הידיות.
 על כל מעגלי או' א' והתאמה עליו להודיע למתכנן.
 אין לעשות כל שימוש בתוכנית זו או ברעיונות הגלומים בה ללא אישור בכתב מאת המתכנן.

תכנון מוקדם
 לעיון
 לאישור
 למכרז
 לביצוע

תכנון זה נעשה תזוזת בקרה של מערכת ניהול איכות הגומדת בדרישות ISO 9000:04 שאושרה על ידי BSI/1991 בתעודה מס' 1578

טבלת חניה

שימוע קרקע	חניה דרושה
מגורים	פרטי
	תפעולי
	8

שימוע קרקע

שימוע קרקע	מ"ר - עיקרי/יח'
מגורים	6 יח' מעל 120 מטר

מאזן חניה

מקומות חניה דרושים	מקומות חניה סופקו
פרטי	פרטי
תפעולי	תפעולי
8	8

תקן חניה

שימוע קרקע	מקומות חניה לפי תקן מאושר
מגורים	פרטי
	תפעולי
	4/3