

תוכנית מסי רח/ מק/ 1/8/2010

רח גלוסקין פינת ש. בן ציון

תכנון בניין ערים

24-02-2019 נתקבל

ניספח בינוי

איחוד וחלוקה	סמכות ראשית	אופי התכנית
מחוז: 22	ועדה מקומית	תכנית שניתן מכוונה להוציא ריתורים

- מרחב תכנון מקומי: רחובות
- רשות מקומית: רחובות
- גוש: 3703
- חלקה: 406
- שטח מגרש למגורים נמו: 807.00 מ"ר
- קנה מידה: 1:200

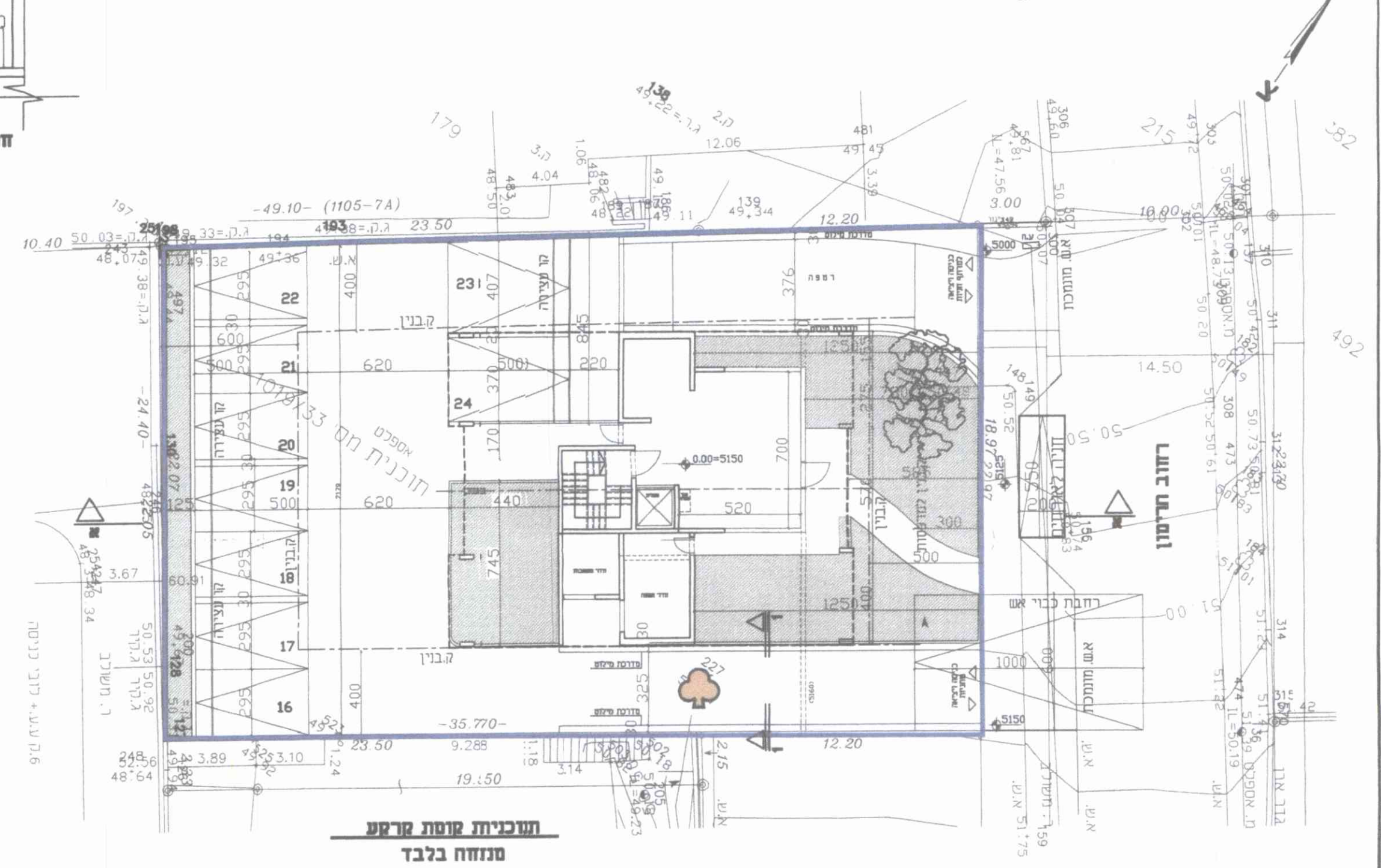
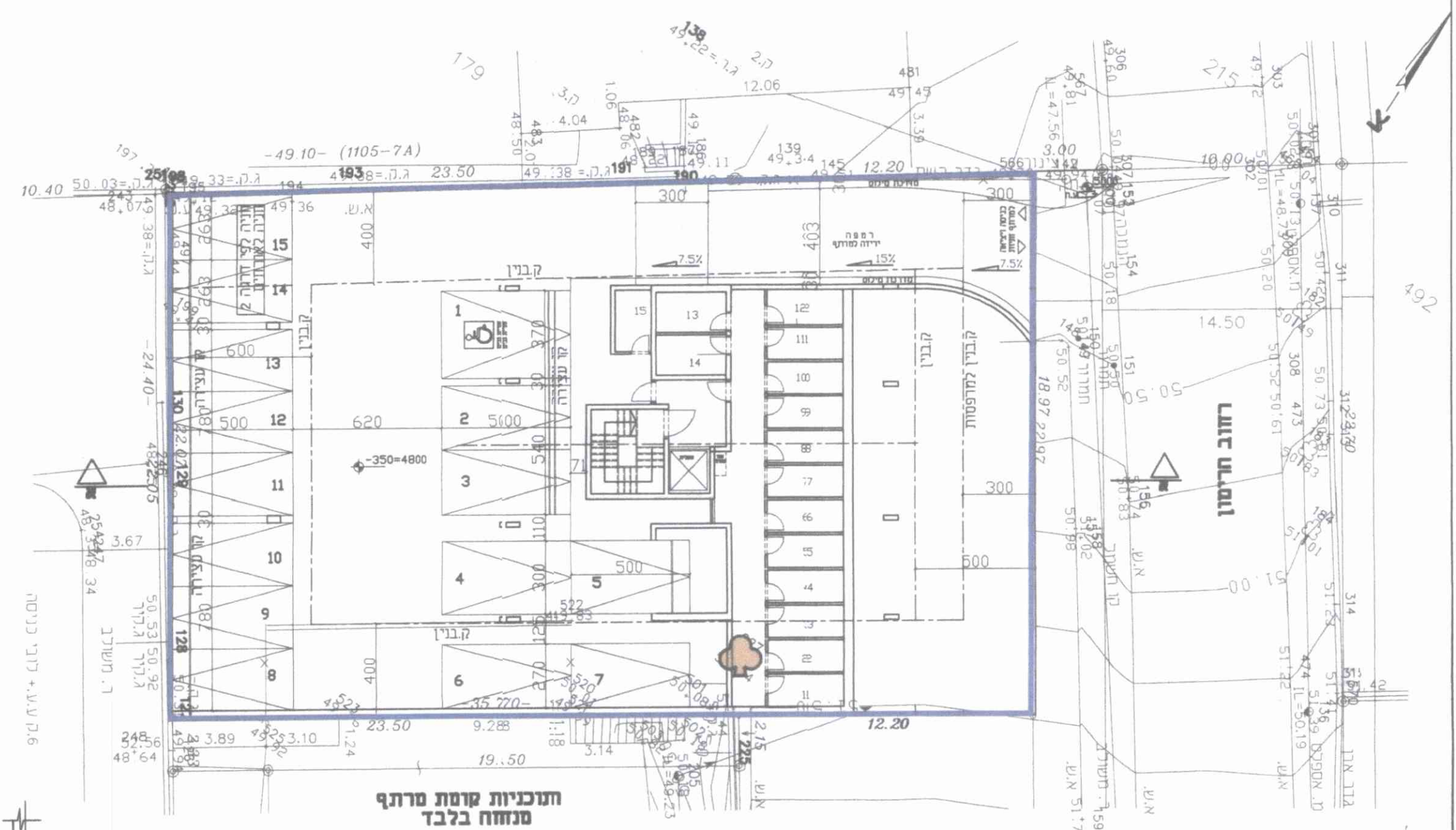
טבלת מאזן חניות

גושים	יחיד	תקן חניה	חניות עפ"י תקן
מגורים	15 יחיד	1.5	22 חניות
חניה לאורחים		20%	2 חניות במגרש
			סה"כ 25 חניות

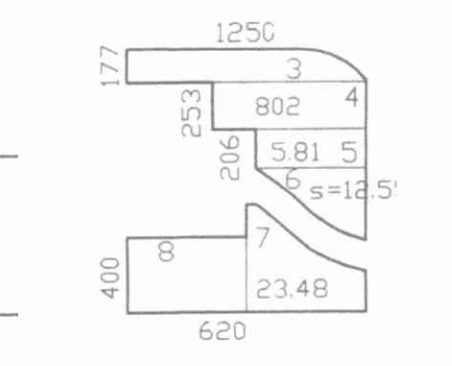
ועדה מקומית רחובות
אישור תוכנית מסי רח/מק/1/8/2010
הועדה המקומית תחייב לאשר את התכנית
בישיבה מס' 10000 בניון א.א.א. 19.
מתנדש חוועדה יוני הועדה

שלב: הגשה מחדורת: 2 תאריך: 06-02-2019

עורך התוכנית	מסר הודעת אזור	מסבת	חש"ד
מארה עניס	302075668	מסבת	20.02.19



גיננון



דרישה שטח גיננון
 $22.05 \times 1.25 = 27.56$
 $4.40 \times 7.45 = 32.78$
 $s = 19.86$
 $2.53 \times 8.02 = 20.29$
 $2.06 \times 5.81 = 11.96$
 $s = 12.55$
 $s = 23.48$
 $4.00 \times 6.20 = 24.80$
 סה"כ 173.28 מ"ר
 $173.58 : 807 = 20.00\%$

