

משרד המכس
מחוז מרכז
28.10.15

תוכנית מס'	אזור וחלוקה	סמכות ראשית	אופי התכנית
-	-	ועדה מחוזית	תכנית שניתן מכווה להוציא היתרים

מחזור: 13, 14, 15, 16
מרחב תכנון מקומי: קלנסואה
שטח התכנית: 662 מ"ר
קנה מידה: 1:250

גוש	סוג הגוש	חלקות בשלטון	חלקי חלוקה
7861	מוסדר	-	16

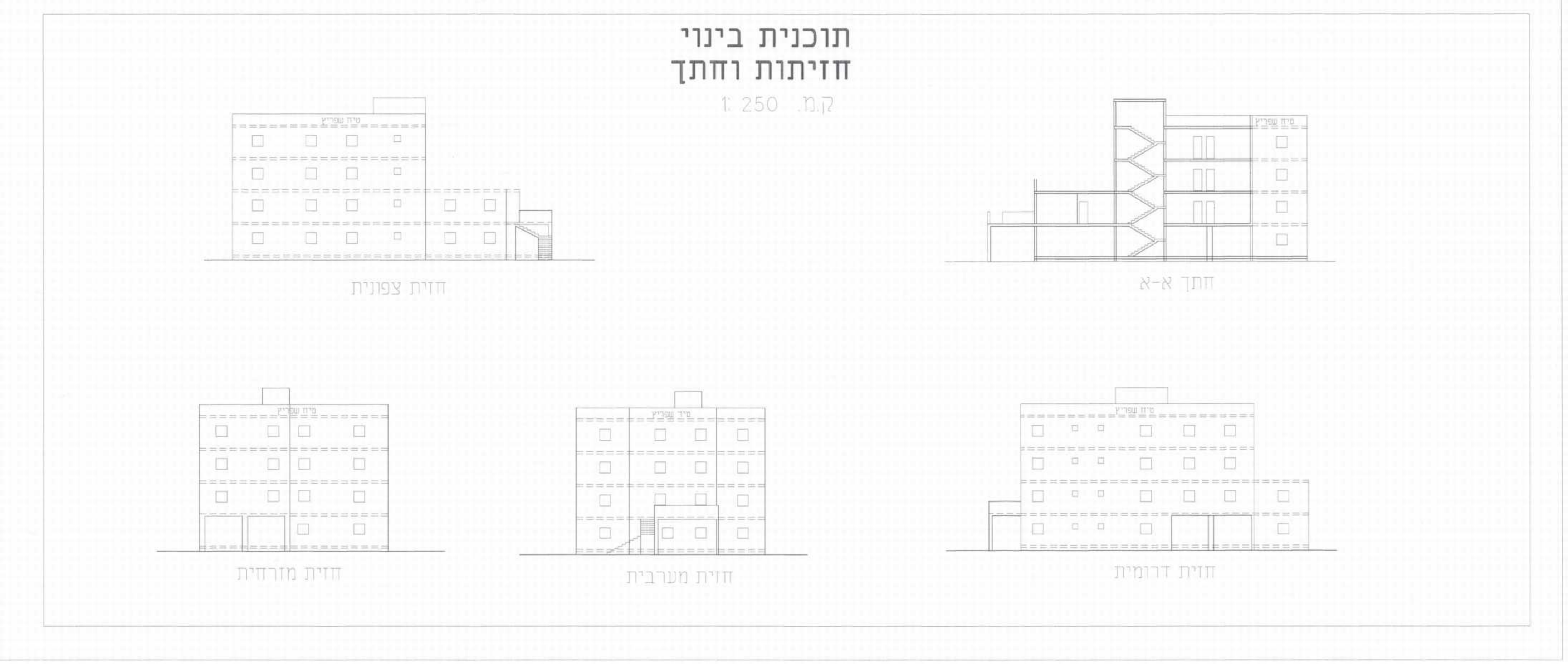
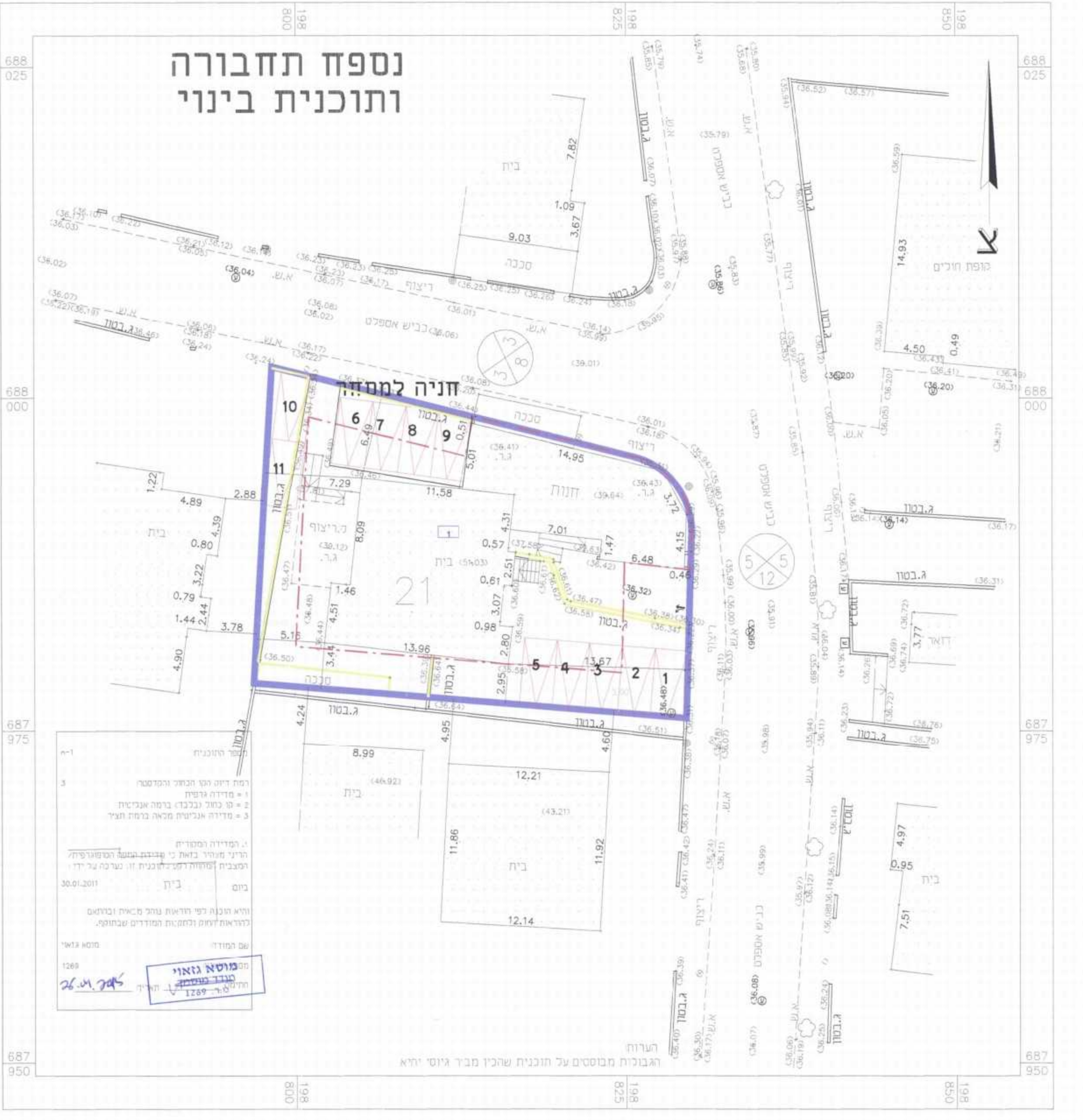
החוקים החלופיים המפורטים בטבלה זו יחולו במקום החוקים המפורטים בטבלה 28-200-200
28.10.15
משרד המכס מחוז מרכז

חזיתות מוסד התכנון:

תפקיד התכנון והגדרת החזיתות
הועדה המחוזית לתכנון ולבנייה
מחוז מרכז
28.10.15

חוק התכנון והבניה, התשי"ב-1955
משרד המכס - מחוז המרכז
צ.מ.א. (צ.מ.א. אשדוד)
תאריך: 22-4-2015

משרד המכס מחוז מרכז
מחוז מרכז
משרד המכס מחוז מרכז
מחוז מרכז



שמיש הרקע	שטח בנייה (מ"ר)	תקן חניה	מקומות חניה דרושים
קומת קרקע	-	פרטי	פרטי
קומה א'	-	פרטי	פרטי
קומה ב'	-	לכל 3/4 דירה	פרטי
קומה ג'	-	בבית יש 13 דירות שרצות מחלקת מנהל	פרטי
סריח	-	פרטי	פרטי

הערות:
1) תקן החניה לפי התקן של משרד התחבורה 1994
הערות:
חניה
מבנה לבגורים

שמות וחתימות:	שם	חתימה
מנהל התכנית	מר. יצחק רוט	22-4-2015
בעל החזיקות בקרקע	מר. יצחק רוט	22-4-2015
עורך התכנית	מר. יצחק רוט	22-4-2015
מודד	מר. יצחק רוט	22-4-2015

מצב מאושר	מצב מוצע
יגור 662	יגור 662
מגורים 100%	מגורים 100%
מכס 662	מכס 662
מכס 100%	מכס 100%