

משרד הפנים  
מחוז מרכז  
29.01.2014

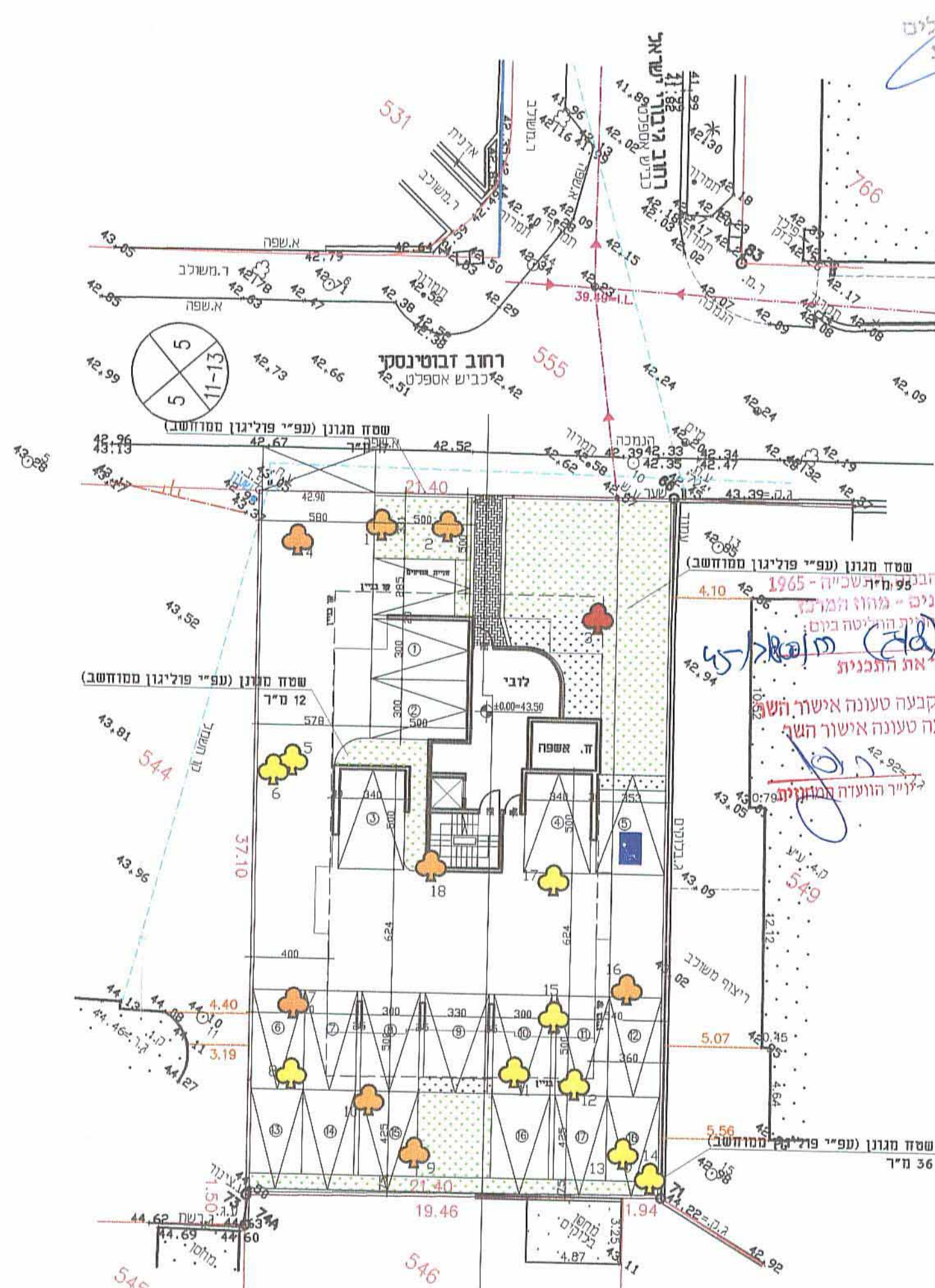
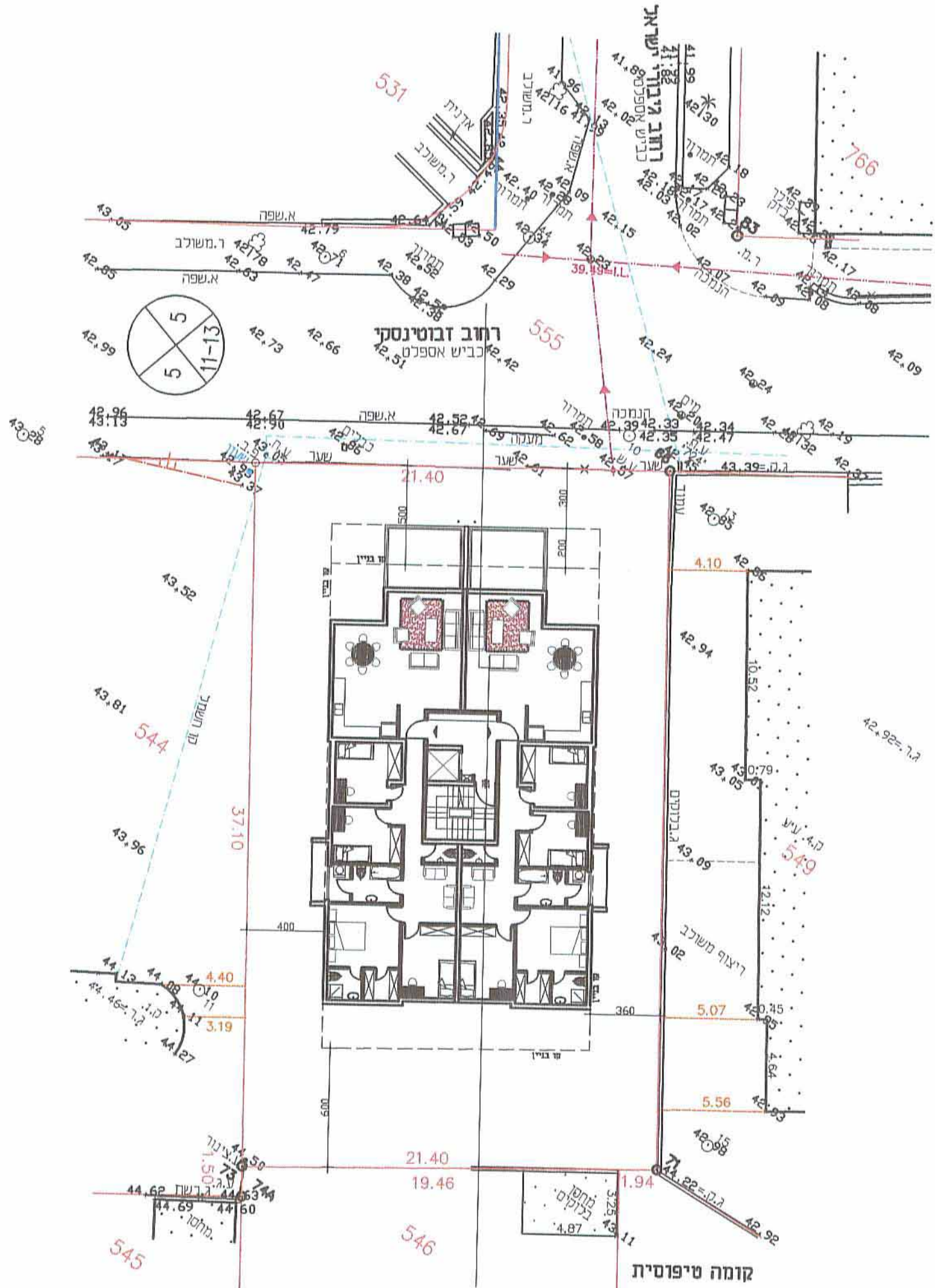
מינהל הנדסה  
02-01-2014  
נתקבל  
תכנון בנין ערים  
100-22240

נתקבל  
תיק מס'

תכנית מס' רח\800\ב\45  
נספח בינוי וחניה מנחה  
קני"מ 1:250

מ.ד. אשכנזי אדריכלים  
בנימין 55 רחובות  
08-5445784  
2.1.14

מ.ד. אשכנזי אדריכלים  
בנימין 35 רחובות



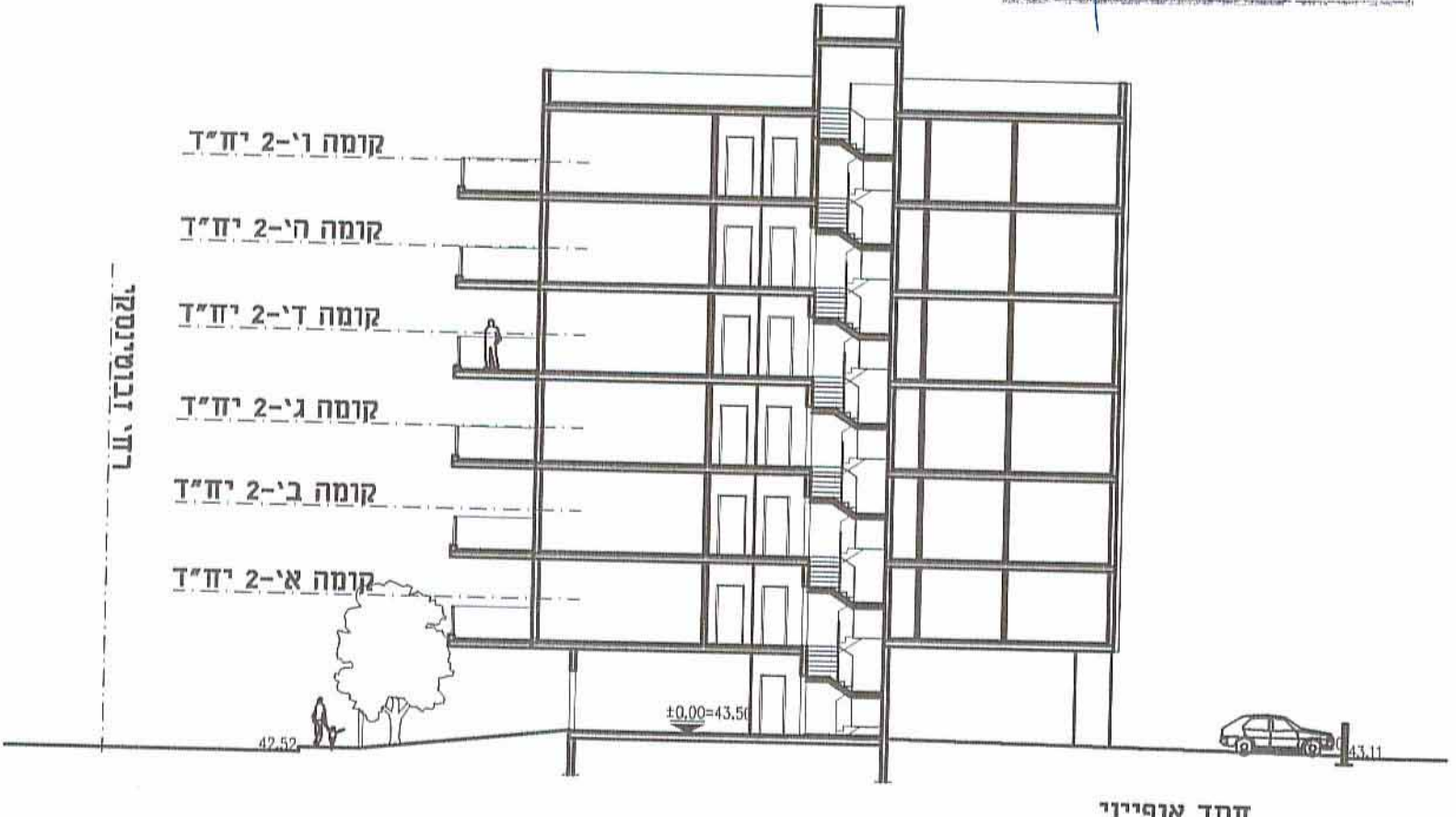
חוק התכנון והבניה תשכ"ח-1965  
משרד הפנים - מחוז המרכז  
הועדה המחוזית להגישות בניה  
לאשר את התכנית  
14.5.14  
תאריך

קומת עמודים  
חוק התכנון והבניה תשכ"ח-1965  
הועדה המקומית לתכנון ולבניה  
רחובות  
תכנית מתאר/מפורטת מס' 750/202-150.00  
בשיבה מס' 96/17+12+36=161.00  
לחשבון תכנית או לעדוה תסתווה לתכנון ולבניה  
מחוז המרכז כהמלצה להפקדה/לאשרה  
מ  
המהנדס  
יו"ר הועדה

טבלת מאזן חניה

מס' סד	יעוד	שטח מ"ר	יח"ד	תקן חניה	
				תקן	דרוש
1	מגורים	750 מ"ר	10 מ"ר	1.5 מקומות חניה ליח"ד	15
2			2 מ"ר	1.25 מקומות חניה ליח"ד	3
סה"כ		750 מ"ר	12		18

1+ חניות אורחים בתחום החלקה



חזקת אופייני