

ועדה מקומית לתכנון
 אישור תכנון מס' 414-0115477
 הועדה המקומית החליטה לאשר את התוכנית
 בשיעור מס' 16.01.14
 יו"ר הוועדה

משרד הפנים
 מחוז מרכז
 19.02.2014
 נתקבל
 תיק מס'

4022493-100

חוק התכנון והבנייה, התשכ"ה - 1965
תכנית מפורטת

מס' 414-0115477

שם התכנית
רח' מקל 550 / א' 33 / 1 -
בן יהודה 27

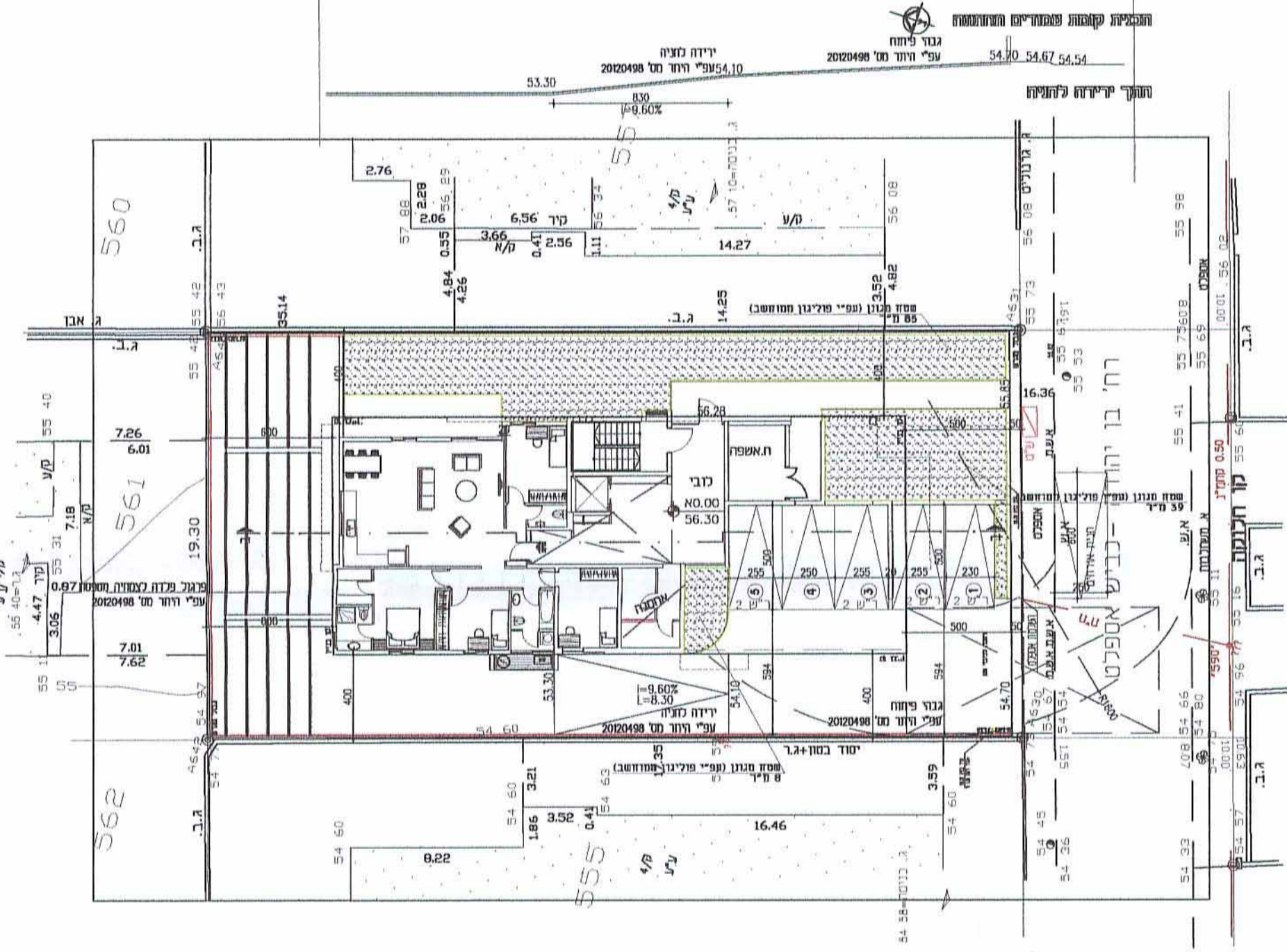
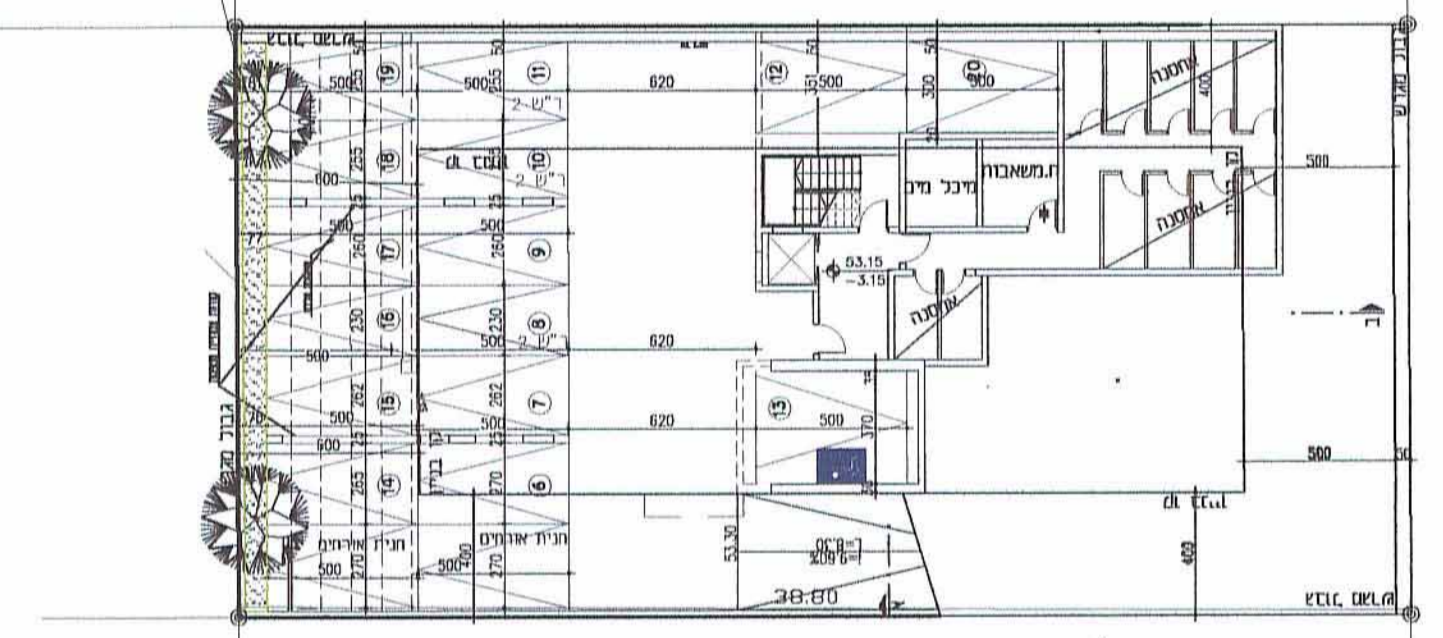
נספח בינוי וחניה מנחה גליון 1 מתוך 1

מחוז	מרכז
מרחב תכנון מקומי	רחובות
רשות מקומית	רחובות
ישוב	רחובות
תאריך	01/07/13

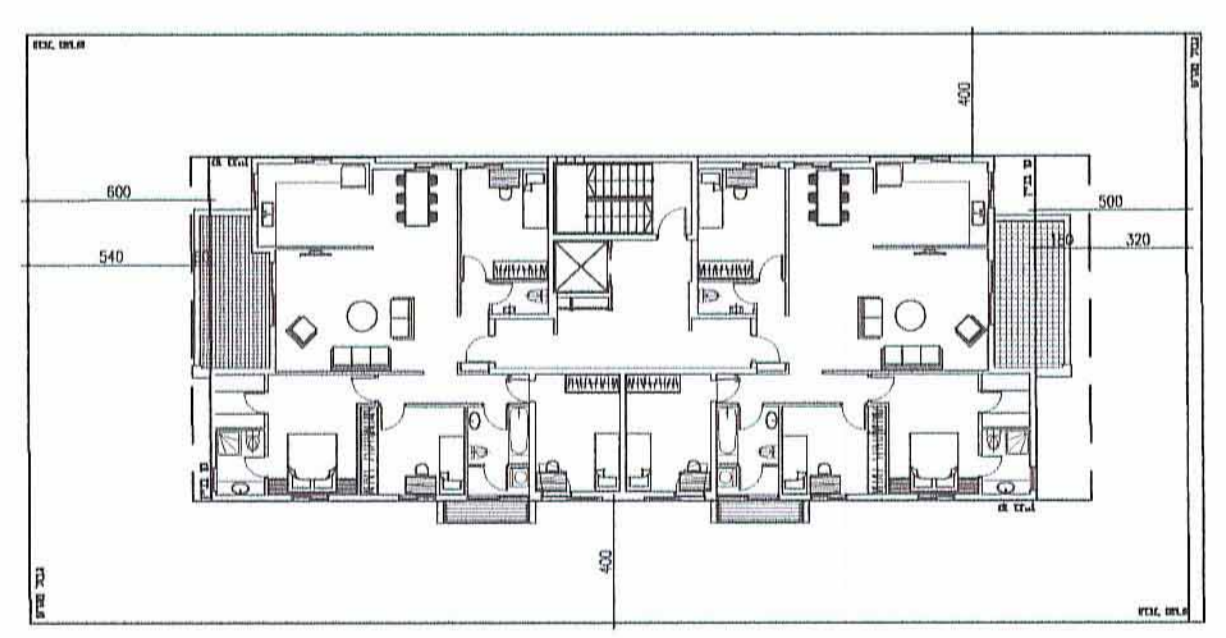
נספח בינוי וחניה	1250
תרשים נוסף	-
תרשים נוסף	-

עורך הנספח	שם: כפיר אשכנזי תאגיד: מ.ד. אשכנזי אדריכלים
גורם מאשר	שם: תאריך: חתימה:

שטח מגנון (עפ"י פולגון מיוחד) 16 מ"ר



החבילת קשתות המסויימת
 שטח מגנון דרוש 740+202=148.00
 שטח מגנון מוצע 8.00+39.00+65.00+16.00=148.00



החבילת קשתות המסויימת

טבלת מאזן חניה

מס' סד	יעוד	שטח	יח"ד	תקן חניה	דרוש	מוצע
1	מגורים	740 מ"ר	13 יח"ד	1.5 מקומות חניה ליח"ד	20	20
סה"כ		740 מ"ר	13		20	20

2+ חניות אורחים במגרש
 1+ חניות אורחים במדרכה

