

עיריית רחובות
מנהל הנדסה
20-08-2014
נתקבל
תכנון בניין ערים

משרד הפנים
מתווה מרכז
21-01-2015
תיק מס' 4022585-100

חוק התכנון והבנייה, התשכ"ה - 1965
תכנית מפורטת

מס' 414-0138214
שם התכנית
רח\מק\700\16\1 - דרך יבנה 79

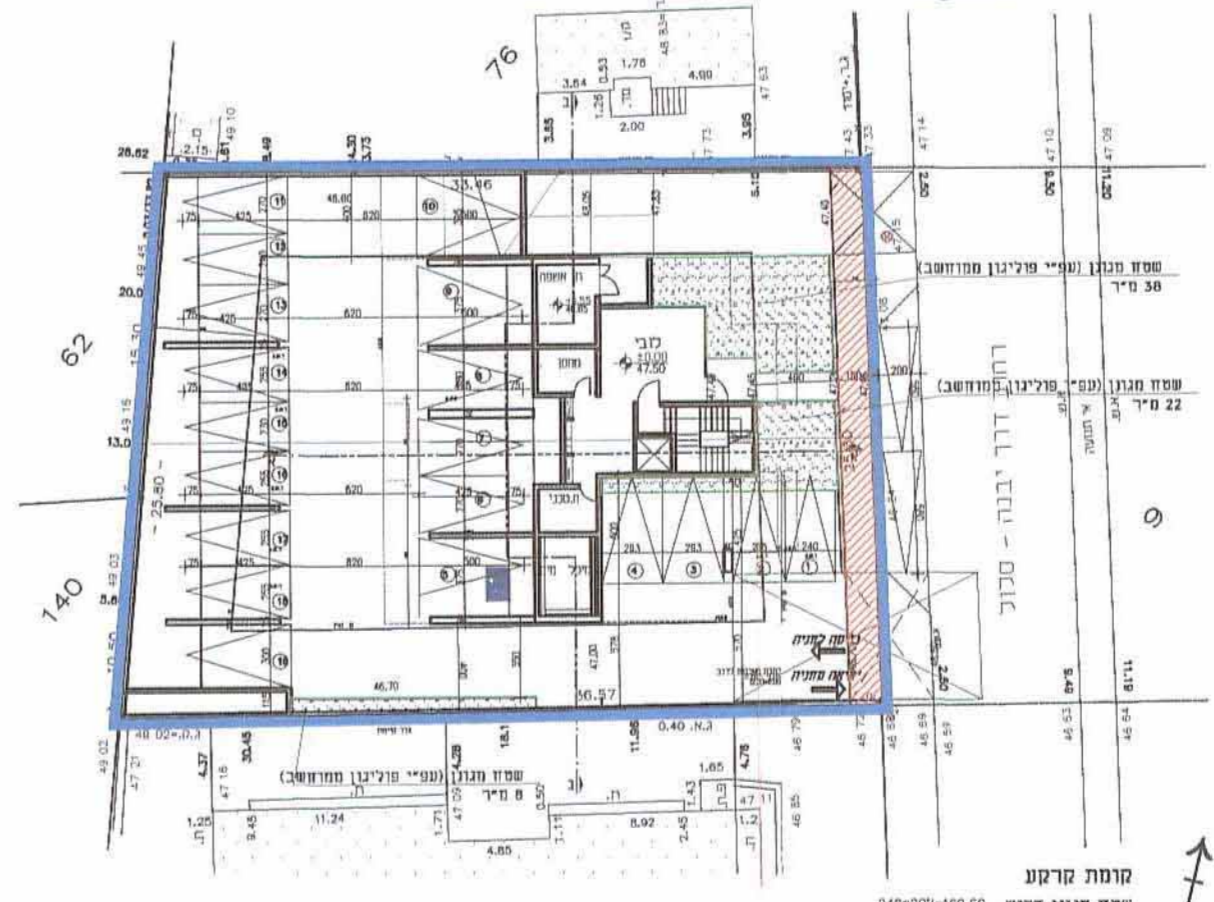
נספח בינוי וחניה מנחה גליון 1 מתוך 1

מחזור	מרכז
מרחב תכנון מקומי	
רשות מקומית	רחובות
ישוב	רחובות
תאריך	10/08/14

נספח בינוי וחניה	1:250
תרשים נוסף	-
תרשים נוסף	-

עורך הנספח	שם: כפיר אשכנזי תאריך: מ.ד. אשכנזי אדריכלים
גורם מאשר	שם: תאריך: תאריך: חתימה:

ועדה מקומית רחובות
אישור תכנית מס' 414-0138214
הועדה המקומית החליטה לאשר את התכנית
בישיבה מס' 20/2012 ביום 20.8.14
הממונה על המחוז
יו"ר הועדה המחוזית



טבלת מאזן חניה

מס' סד	יעוד	שטח	יח"ד	תקן חניה	תקן דרוש	מוצע
1	מגורים	848 מ"ר	18 יח"ד	1.5 מקומות חניה ליח"ד	27	27
סה"כ		848 מ"ר	18		27	27

2+ חניות אורחים במדרכה

