

משרד הפנים

מחוז מרכז

14.08.2014

נתקבל תיק מס' תחנת הגפה-אשדוד

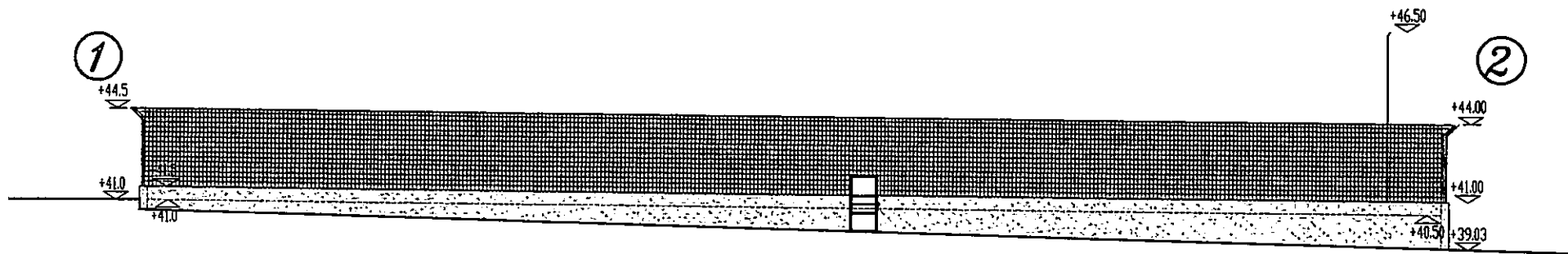
תכנית מכורטת

נספח בינוי - מבטים

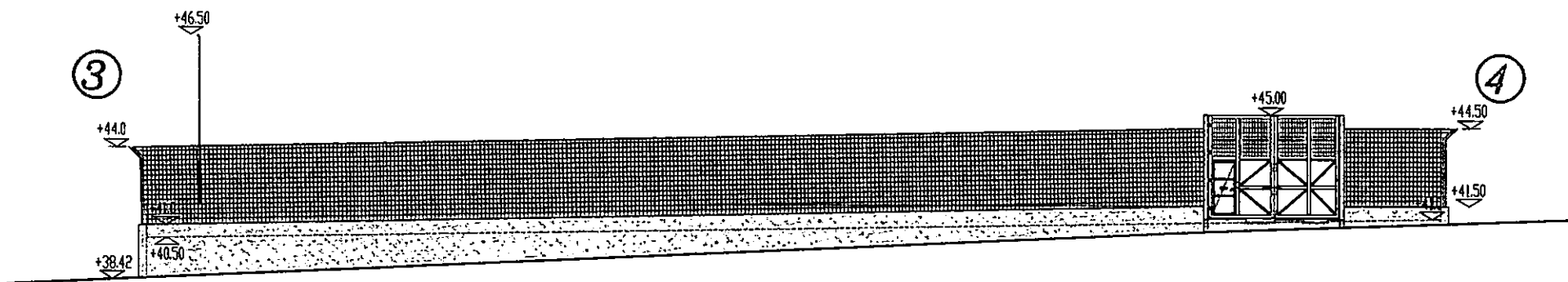
מחוז: מרכז
 מרחב תכנון מקומי: שורקות
 שטח התכנית: 1.5 דונם
 קנה מידה: 1:200

חותמות מוסד חתכנון:

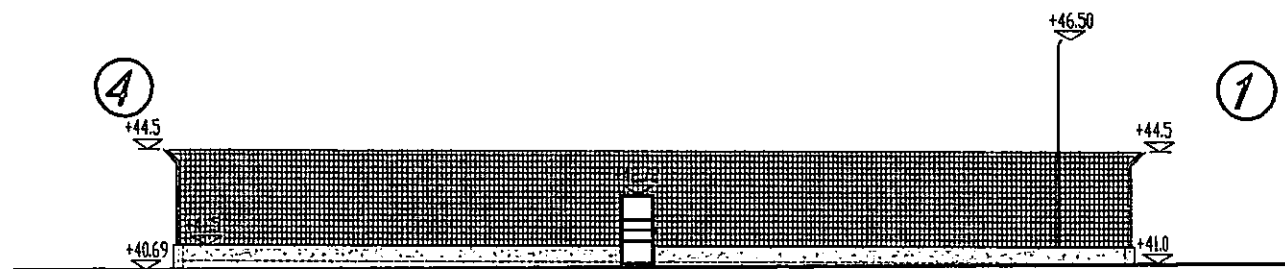
מגיש וזים התכנית	נתיבי הגז באמצעות תשתית המוגדרת בתוכנית
בעל עניין בקרקע	מנהל מקרקעי ישראל
עורך התכנית	תהל מחנכים יועצים בע"מ רינת תורג'מן



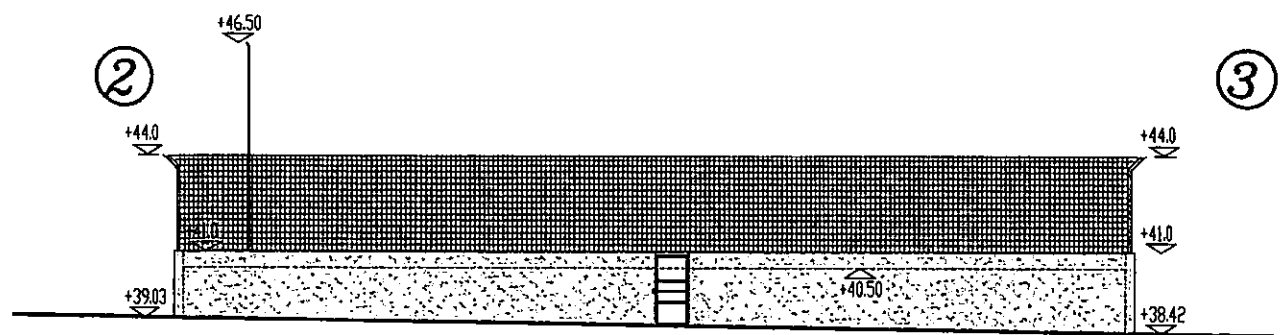
חזית מזרחית (1-2)
1:200



חזית מערבית (3-4)
1:200



חזית דרומית (4-1)
1:200



חזית צפונית (2-3)
1:200