

תכנית בינוי מנחה 1:250

550 775

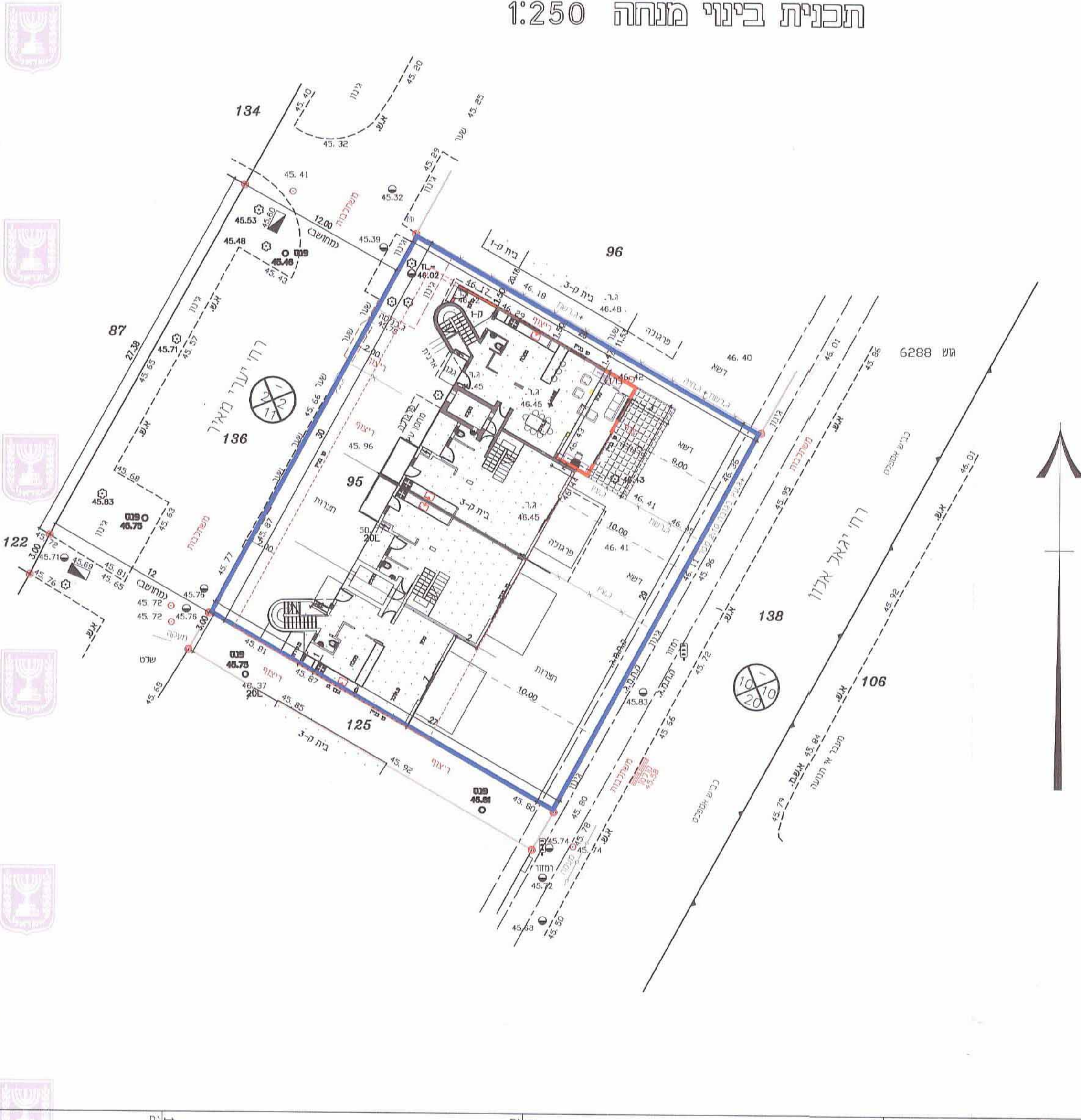
550 750

550 725

182 200

182 225

182 250



650 775

650 750

650 725

גבול תכנית
ק בנין

עיריית ראשון-לציון
מינהל הנדסה
אגף תכנון בניין עיר
01.09.2014
נתקבל
מספר.....

אפרים
054-4543849
05-286614

אישורים

תחומות הידור והסקימיות

שם ותפקיד החותם

החשבת ראשית המחוזית

**וצדה חתומות לתכנון
ראשון-לציון
אישור תכנית מס' 1013-013**
הועדה המקומית להגשת
ביטוי מס' 171/7.2.17 ביום 17.8.17
ע"ר תעודה

שם ותפקיד החותם

הר"מ המחוזי בשם הרשונית המחוזית
משרד על ידי ביום 17.8.2017
הועדה המקומית להגשת
ביטוי מס' 1013-013
שם החותם
משרד
10/8

תחומות הידור והסקימיות

4022656-4

חוק התכנון והבנייה, התש"ל-1986
תכנית מסודרת

ת"מ' 0174235-413

רצ/מק/2/56/ב/9 - יערי 73

תשרים ביטוי מנחה 1:250	גיליון 1 מבין 1
מחוז	מרכז
מרחב תכנון מקומי	ראשון לציון
רשת מקומית	ראשון לציון
ישוב	ראשון לציון
תכנית במסגרת	מקומית
אזור ותחיקה	לא איזו ותחיקה
החלטים והחלטות	תכנית מסודרת ניתן להציג החלטים או הרשות
מועד הדפוס הרשמי	20.8.2014
מועד הפיקה	
החוזרה	
שלב	תחן חוקר
שטח תכנית	0.813 ק"מ

שמות וחתימות	שם	תפקיד
	פועל	משרד
	בראשון אפרים	משרד
	פועל	משרד

בנלי עיני בקרקע	שם	תפקיד
	פועל	משרד
	אפרים פועל	משרד

טבלת גובה וחלוקת

מספר	מס' גובה	מס' חלוקה
1013-013	1048	

משרד
10/8



שנת צילום אוויר: 2012, מקור החיפוש: 340108-הוצאה-2008, משרד המבחן: 2012