

189500 189600 189700 189800

1:1,500



נבדק וניתן להקדים לאשר

החלטת הוועדה המחוזית/משנה מקום: 16.10.15
מינהל התכנון/מחוז מרכז
אדרי' זמורה מור
מתכננת/מחוז מרכז
תאריך: 24.5.16

לעיון:	כ"מכרז:	כ"מכרז:	כ"מכרז:
החומר:			
ת.מ.ר. תאגיד מים רמלה			
שם הפרויקט:			
תב"ע כ"ה/16/1000/א			
שם התוכנית:			
הרחבה-גן חקיל בי'			
מס. גיבוי:			
1			
ק.מ:	1500	שרטוט:	ג.ג.
תאריך:	03.02.16	תכנון:	תאגיד המים תמר
שלב:	מתן תוקף	אשר:	תאגיד המים תמר

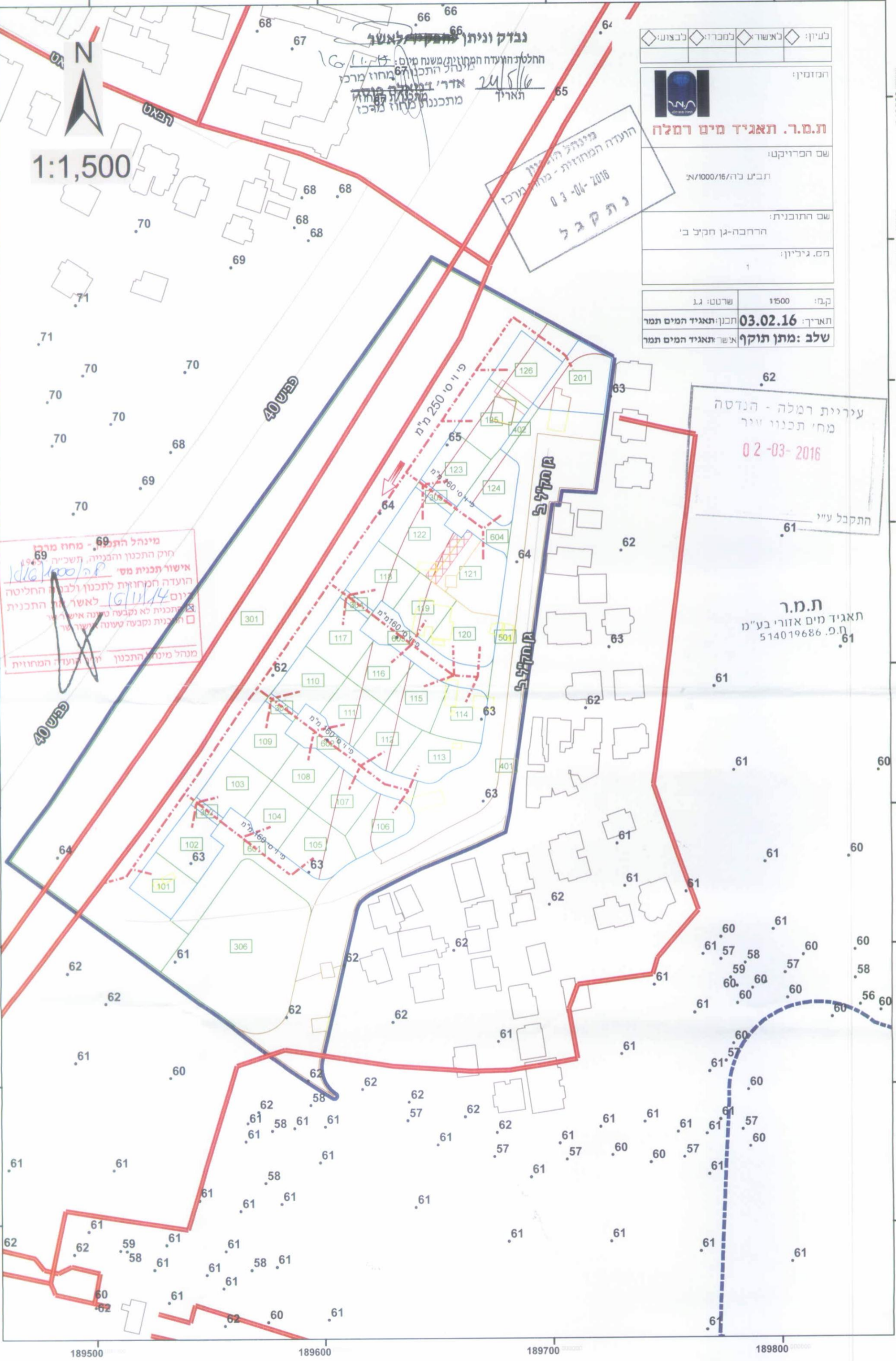
מינהל התכנון
הוועדה המחוזית - מחוז מרכז
נתקבל
03-04-2016

עיריית רמלה - הנדסה
מח' תכנון עיר
02-03-2016
התקבל ע"י

ת.מ.ר.
תאגיד מים אזורי בע"מ
ח.פ. 514019686

6) 10-287207

מינהל התכנון - מחוז מרכז
חוק התכנון והבנייה, תשכ"ה (1945)
אישור תכנית מס' 101/16
הוועדה המחוזית לתכנון ולבנייה החליטה
ביום 14/02/16 לאשר את התכנית
התכנית לא נקבעה טענה אישור
התכנית נקבעה טענה אישור
מנהל מינהל התכנון יורה הוועדה המחוזית



פיש 40

קתליב

פיש 40

פיש 40

פיש 40

פיש 40

פיש 40

פיש 40

פיש 40

פיש 40

פיש 40

פיש 40

פיש 40

189500 189600 189700 189800

648580 648520 648460 648400 648340 648280 648220 648160 648100 648100

648580 648520 648460 648400 648340 648280 648220 648160 648100 648100