

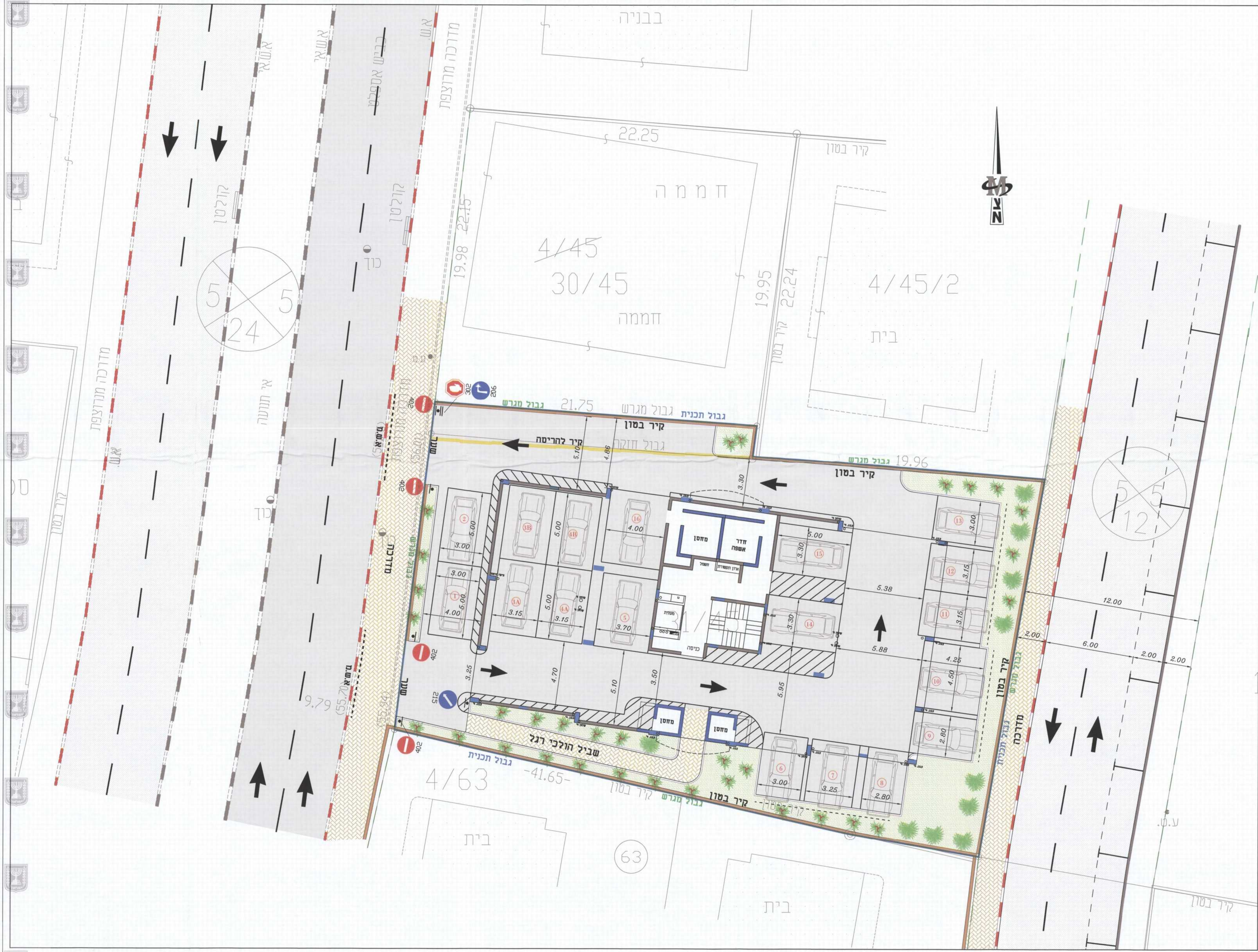
חוק התכנון והבנייה התשס"ה - 1965
תכנית מפורטת

403-0122739

מחוז מרכז
2015-01-20
שם התכנית
תקבל
תיקון זכויות והוראות בנייה למגרש מגורים

נספח חניה
גליון 1 מתוך 1

מחוז	מחוז מרכז
סרחב תכנון מקומי	טירה
רשות מקומית	עיריית אשדוד
ישוב	טירה
תאריך	17/3/2014
שם התרשים	ק"מ
נספח חניה	1:100
שמות וחתומות	
עורך הנספח	מסארה סארי
גורם מאשר	ועדה מחוזית



מבלאות מאזן חניה

מבלת ביקוש

שימושים מגורים	שטח עיקרי	תקן חניה	מסי חניות
16 קטן מ-120 מ"י	16 יח"י דיור	1:1	16
סה"כ			16 חניות

מבלת מאזן

דרוש	מוצע	חוסר/עודף
16	16 +2 כפולות לא נכללות במאזן	0

הערות:

1. חזניה מתוכננת עפ"י הנחיות משהת"ז לפי רמת שירות 2 ו 1
2. התכנון נעשה על רקע מדידה ובינוי שהתקבל מאדרי התוכנית
3. מתכנן הבניין מחויב בעדכון התכנית בתאם לנספח זה לרבות מיקום עמודים.
4. תכנון חכביש המזרחי הינו מנחה בלבד.
5. אחריות משרדנו על התכנון חלה בתנאי שותפות תבוצע ללא שינויים.