

חוק התכנון והבניה, התישכ"ה - 1965
מ"י"ד 101 - מיזם נזמרה
הועדה המחוזית לחליטה בנים:
30.11.14 (38/1)
לשם: אתר הונכנית

משרד הפנים
מחוז מרכז
28-12-2014
נתקבל
תיק מס'

התכנית לא נקבעה טעונה אישור השר
 התכנית נקבעה טעונה אישור השר

ה.א.ל.
נו"ר הו"מ/תכ"מ
האריך

סקר מבנים המיועדים לחיזוק
מפני רעידת אדמה בהוד השרון
עפ"י תמ"א 38

תאריך הכנת הדו"ח : 27/04/09

חוק התכנון והבניה תשכ"ה - 1965
הועדה המקומית לתכנון ולבניה "הוד השרון"
תכנית מס' 1/38 מס' 1/38
בישיבה מס' 20100002 מיום 20.12.10
הוחלט: להמליץ לוועדה המחוזית להפקדה
העבד ראש הועדה:
ל.א.ל.

סקר, מיפוי ועריכה : רוחמה יולזרי - מנהלת מחלקת ייעודי קרקע ו-GIS
סיוע בבדיקת היתרים : דוד אריאל, רמי שירי

סיוע בסיוע בשטח : אלכס רוזנקרנץ

מתוקן עפ"י החלטת ועדת משנה להתנגדויות

מישיבה מס' 2014038 תאריך 30.11.14

חתימה ל.א.ל.

לתוקף
24.12.2014
ועדה מקומית לתכנון ובניה
הוד השרון



הועדה לתכנון ובניה הוד השרון

הוד השרון

שלום רב,

תמ"א 38 מאפשרת חיזוק מבנים מפני רעידות אדמה.

מטרת הסקר : לזהות את האזורים בהם קיימים מבנים העומדים בדרישות תמ"א 38 על מנת להבין את הפוטנציאל התכנוני.

בעבודה זו, אותרו 256 מבנים בהוד השרון, אשר הוצא היתר לבנייתם קודם ה-1 בינואר 1980.
הוראות התכנית מאפשרת תוספת זכויות בניה למבנים אלו.

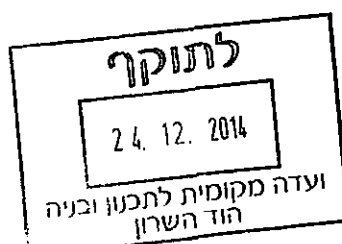
עבודת הסקר כללה:

1. איתור מבנים עפ"י מפה פוטוגרמטרית הנראים מתאימים להוראות תמ"א 38.
2. סימון המבנים לבדיקה ע"ג מפה ואיסוף נתוני גוש/חלקה וכתובת המבנה.
3. יציאה לשטח וסקירת המבנים בעיר.
4. בדיקה של היתרי הבניה של כל המבנים שאותרו.
5. סינון המבנים שאינם רלוונטים ואינם עומדים בדרישות תמ"א 38.
6. מיפוי סופי של המבנים שאותרו כמתאימים והכנת שכבת GIS ורשימת מבנים.
7. הטמעת המידע על מבנים העומדים בדרישות תמ"א 38 במערכת יעודי קרקע ובמידע התכנוני.

בכבוד רב,

רוחמה יולזרי –

מנהלת מח' ייעודי קרקע ו-GIS



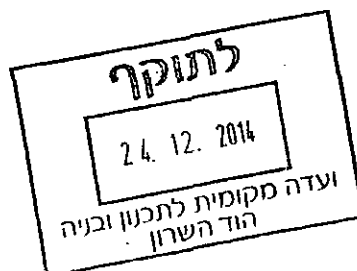
חוק התכנון והבניה, התשכ"ח - 1965

תכנית מתאר ארצית לחיזוק מבנים קיימים בפני רעידות אדמה

תמ"א 38

פרק א': כללי

1. שם התכנית
תכנית זו תקרא: "תכנית מתאר ארצית לחיזוק מבנים קיימים בפני רעידות אדמה - תמ"א 38" (להלן "התכנית" או "תכנית זו").
2. מטרת התכנית
2.1 לקבוע הסדרים תכנוניים כחלק ממכלול רחב של הסדרים כלכליים, חוקיים ואחרים לשיפור מבנים וחיזוקם לצורך עמידותם בפני רעידות אדמה.
2.2 לקבוע הנחיות לחיזוק מבנים קיימים כדי לשפר עמידותם בפני רעידות אדמה, ולשם כך לזהות ולאפיין סוגי המבנים שיש לחזק.
2.3 לעודד ביצוע חיזוק המבנים כאמור על ידי תוספות בניה באמצעות:
א. יצירת מסגרת סטטוטורית שתאפשר מתן היתרי בניה לשינויים במבנים לצורך חיזוקם מכוח תכנית זו.
ב. קביעת תנאים למימוש תוספות הבניה שיתורו בגין חיזוק המבנים.
3. תחום התכנית
התכנית תחול על כל שטח המדינה.
4. תחולת התכנית
תכנית זו תחול על מבנים קיימים אשר הוצא היתר לבנייתם קודם ה- 1 בינואר 1980 למעט מבנים שתקן ישראלי ת"י 413 פטר אותם מתחולתו.
מבנים בהיתר, שנבנו לאחר המועד האמור ונקבע בכתב על ידי מחנ"ס, כי לא נבנו על פי תקן ישראלי ת"י 413, כפי שהיה בתוקף במועד הוצאת ההיתר לגביהם, יחולו עליהם הוראות תכנית זו למעט תוספת זכויות בניה כאמור בסעיפים 11 - 14.
התכנית לא תחול על מבנים המיועדים להריסה על פי תכנית או על פי צו סופי של בית משפט.
5. מטמכי התכנית
תכנית זו כוללת את המסמכים הבאים:
5.1 חוראות התכנית הכוללות 12 עמודים.
5.2 נספח מסי 1: נספח מנחה ובו תרשימים המדגימים אפשרויות לתוספות בניה בטיפוסים שונים של מבנים קיימים לצורך חיזוקם, המשמשים להדגמה בלבד.
6. יחס לתכניות אחרות
6.1 תכנית זו גוברת על כל התכניות האחרות בנושאים בהם היא עוסקת, אלא אם נאמר בה אחרת.



**רשימת מבנים המיועדים לחיזוק
על פי תמ"א 38**

שם רחוב	מס בית	גוש	חלקה	מספר מבנים	שנת הוצאת ההיתר
אהבה	27	6407	189	1	1972
אנשי בראשית	2	6456	325	1	1972
אנשי בראשית	4	6456	324	1	1972
אנשי בראשית	6	6456	327	1	1972
אנשי בראשית	8	6456	268	1	1973
אנשי בראשית	10	6456	267	1	1973
אנשי בראשית	12	6456	326	1	1972
אסירי ציון	א11	6412	291	1	1973
אסירי ציון	ב11	6412	291	1	1973
אשכול	5	6412	231	1	1973
אשכול	7	6412	245	1	1972
אשכול	א7	6412	245	1	1972
בן גוריון	5	6455	705	1	לא נמצא תיק מקורי- נבנה לפני 1980
בן גוריון	11	6455	113	1	1966
בן גוריון	13	6455	113	1	1966
בן גוריון	20	6455	633	1	1975
בן גוריון	21	6455	554	1	אין תיק-נבנה לפני 1980
בן גוריון	22	6455	633	1	1975
בן גוריון	23	6455	554	1	אין תיק-נבנה לפני 1980
בן גוריון	25	6455	554	1	אין תיק-נבנה לפני 1980
בן גוריון	26	6455	531	1	1972
בן גוריון	27	6455	554	1	אין תיק-נבנה לפני 1980
בן גוריון	28	6455	610	1	1972
בן גוריון	29	6455	554	1	אין תיק-נבנה לפני 1980
בן גוריון	31	6455	554	1	אין תיק-נבנה לפני 1980
בן גוריון	33	6455	554	1	אין תיק-נבנה לפני 1980
בן גוריון	35	6455	554	1	אין תיק-נבנה לפני 1980
בן גוריון	37	6455	554	1	אין תיק-נבנה לפני 1980
בן גוריון	39	6455	554	1	אין תיק-נבנה לפני 1980
בן גוריון	41	6455	767	1	1970
בן גוריון	43	6455	767	1	1970
בן גוריון	45	6455	767	1	1970
בן גוריון	47	6455	767	1	1970
בן גוריון	49	6455	573	1	1973
בן גוריון	51	6455	558	1	1972
בן גוריון	53	6455	573	1	1973
בן גוריון	55	6455	574	1	1973
בן גוריון	57	6455	574	1	1972
בן גוריון	59	6455	559	1	1972
בן גוריון	61	6455	553	1	1971
בן גוריון	א28	6455	610	1	1972
בן גוריון	ב28	6455	610	1	1972
בן גוריון	ג28	6455	610	1	1972
בן גוריון	א5	6455	705	1	לא נמצא תיק מקורי- נבנה לפני 1980

לתוקר
24.12.2014
ועדה מקומית לתכנון ובינה
הוד השרון

**רשימת מבנים המיועדים לחיזוק
על פי תמ"א 38**

שם רחוב	מס בית	גוש	חלקה	מספר מבנים	שנת הוצאת היתר
בני ברית	1	6456	487	1	1977
בני ברית	15	6456	319	1	1972
בני ברית	17	6456	316	1	1972
בני ברית	15א	6456	319	1	1972
בני ברית	17א	6456	316	1	1972
גלבוע	3	6410	264	1	1967
גלבוע	5	6410	264	1	1969
גלבוע	7	6410	264	1	1969
דרך מגדאל	10	6456	192	1	לא נמצא תיק מקורי- נבנה לפני 1980
דרך מגדאל	40	6412	302	1	1971
דרך מגדאל	42	6412	302	1	1971
דרך מגדאל	54	6412	333	1	1979
דרך מגדאל	55	6412	307	1	1972
דרך מגדאל	56	6412	333	1	1979
דרך רמתיים	38	6455	571	1	1971
דרך רמתיים	40	6455	411	1	1974
דרך רמתיים	65	6456	29+86	1	1962
דרך רמתיים	67	6456	86	1	1962
דרך רמתיים	69	6456	349	1	1974
דרך רמתיים	71	6456	349	1	1974
דרך רמתיים	74	6455	590	1	לא נמצא תיק מקורי - נבנה לפני 1980
דרך רמתיים	77	6456	38	1	1964
דרך רמתיים	78	6455	182	1	1966
דרך רמתיים	89	6456	332	1	1974
דרך רמתיים	92	6456	449	1	1975
דרך רמתיים	114	6456	320	1	1974
דרך רמתיים	114ב	6456	320	1	1974
האוטוהקר	1	6455	487	1	1972
האוטוהקר	3	6455	487	1	1972
האוטוהקר	4	6455	113	1	1964
האוטוהקר	5	6455	487	1	1972
האוטוהקר	6	6455	113	1	1964
האורנים	3	6456	273	1	1973
האורנים	5	6456	272	1	1973
האורנים	7	6456	263	1	1973
האורנים	9	6456	264	1	1973
האורנים	11	6456	265	1	1973
האורנים	13	6456	266	1	1973
הבוסתן	8	6455	532	1	1972
הבוסתן	10	6455	532	1	1972

לתוקף
24.12.2014
ועדה מקומית לתכנון ובניה
הוד השרון

**רשימת מבנים המיועדים לחיזוק
על פי תמ"א 38**

שם רחוב	מס בית	גוש	חלקה	מספר מבנים	שנת הוצאת ההיתר
הבנים	5	6456	256	1	1973
הבנים	9	6456	350	1	1979
הבנים	10	6455	447	1	1950
הבנים	25	6456	274	1	1975
הבנים	27	6456	274	1	1975
הבנים	67	6443	168	1	1969
הבנים	69	6443	167	1	1969
הבנים	71	6443	168	1	1969
הבנים	73	6443	165	1	1972
הבנים	75	6443	164	1	1969
הבנים	77	6443	163	1	1969
הבנים	א12	6455	660	1	1978
הבנים	ב12	6455	660	1	1978
הבנים	ג12	6455	660	1	1978
הבנים	א67	6443	168	1	1969
הבנים	א69	6443	167	1	1969
הבנים	א71	6443	166	1	1969
הבנים	א73	6443	165	1	1972
הבנים	א75	6443	164	1	1969
הבנים	ב75	6443	164	1	1969
הבנים	א77	6443	163	1	1969
הבנים	ב77	6443	163	1	1969
הגאולה	10	6455	639	1	1976
הגאולה	12	6455	639	1	1976
הגאולה	15	6455	635	1	1979
הגאולה	19	6455	513	1	1972
הגאולה	21	6455	512	1	1971
הגאולה	22	6455	113	1	1964
הגאולה	23	6455	511	1	1971
הגאולה	24	6455	113	1	1964
הגאולה	25	6455	510	1	1969
הדרור	1	6456	245	1	1963
הדרור	2	6456	444	1	1972
הדרור	3	6456	140	1	1972
הדרור	9	6456	121	1	1969
הדרור	24	6456	335	1	1975
הדרור	26	6456	339	1	1975
הדרור	27	6456	311	1	1978
הדרור	28	6456	338	1	1975
הדרור	ב3	6456	140	1	1972
הדרים	30	6407	182	1	1972
הדרים	32	6407	182	1	1972

לתוקף

24.12.2014

ועדה מקומית לתכנון ובניה
הוד השרון

**רשימת מבנים המיועדים לחיזוק
על פי תמ"א 38**

שם רחוב	מס בית	גוש	חלקה	מספר מבנים	שנת הוצאת ההיתר
ההסתדרות	2	6455	677	1	1977
ההסתדרות	3	6455	678	1	1979
ההסתדרות	4	6455	677	1	1977
ההסתדרות	5	6455	678	1	1979
ההסתדרות	6	6455	583	1	1974
ההסתדרות	8	6455	584	1	1974
החקלאי	2	6412	242	1	1972
החקלאי	4	6412	242	1	1972
החקלאי	3	6412	244	1	1972
החקלאי	7	6412	255	1	1972
הנריאטה סאלד	3	6443	186	1	1969
הנריאטה סאלד	5	6443	187	1	1969
הנריאטה סאלד	9	6443	249	1	1969
הנריאטה סאלד	11	6443	253	1	1969
הצנחנים	6	6412	289	1	1973
הצנחנים	8	6412	289	1	1973
הר גילה	4	6456	74	1	1964
הרצל	6	6412	262	1	1979
הרצל	8	6412	241	1	1973
הרצל	א6	6412	262	1	1979
הרשות	1	6455	620	1	1979
הרשות	3	6455	620	1	1962
הרשות	5	6455	620	1	1962
הרשות	7	6455	620	1	1962
הרשות	9	6455	620	1	1962
הרשות	א3	6455	620	1	1962
הרשות	א9	6455	620	1	1962
השחר	6	6456	121	1	1969
השחר	27	6456	331	1	1978
השחר	29	6456	330	1	1975
השחר	33	6456	354	1	1979
התחיה	3	6407	187	1	1972
התחיה	5	6407	186	1	1972
התחיה	7	6407	185	1	1972
התחיה	9	6407	185	1	1972
התחיה	11	6407	183	1	1974
זקיף	2	6412	402	1	1984
הנקין	10	6412	325	1	1976

לתוקף
24.12.2014
ועדה מקומית לתכנון ובניה
הוד השרון

**רשימת מבנים המיועדים לחיזוק
על פי תמ"א 38**

שם רחוב	מס בית	גוש	חלקה	מספר מבנים	שנת הוצאת ההיתר
טרומפלדור	9	6412	287	1	1972
טרומפלדור	11	6412	286	1	1972
טרומפלדור	א9	6412	287	1	1972
יהושוע בן גמלא	7	6456	38+39	1	1964
יהושוע בן גמלא	11	6456	352	1	1974
יהושוע בן גמלא	13	6456	74	1	1964
יהושוע בן גמלא	15	6456	69	1	1963
יהושוע בן גמלא	17	6456	192	1	לא נמצא תיק מקורי - נבנה לפני 1980
יהושוע בן גמלא	33	6455	622	1	1978
יסוד המעלה	7	6410	260	1	1976
יסוד המעלה	9	6410	260	1	1976
יסוד המעלה	11	6410	259	1	לא נמצא תיק - נבנה לפני 1980
יסוד המעלה	13	6410	258	1	1976
יסוד המעלה	15	6410	257	1	1976
יסוד המעלה	17	6410	256	1	12/02/1976
יסוד המעלה	19	6410	261	1	1968
יסוד המעלה	20	6410	268	1	1970
יסוד המעלה	21	6410	261	1	1968
יסוד המעלה	22	6410	262	1	1968
יסוד המעלה	23	6410	261	1	1968
יסוד המעלה	24	6410	263	1	1968
יסוד המעלה	25	6410	283	1	1978
יסוד המעלה	27	6410	283	1	1978
יסוד המעלה	29	6410	283	1	1978
יסוד המעלה	31	6410	283	1	1978
יסוד המעלה	33	6410	293	1	1978
יסוד המעלה	35	6410	293	1	1978
יסוד המעלה	37	6410	293	1	1978
יסוד המעלה	39	6410	293	1	1978
ירושלמי	10	6443	245	1	1969
ירושלמי	12	6443	246	1	1969
ישרון	15	6455	641	1	1978
ישרון	24	6455	671	1	1976
ישרון	30	6455	650	1	1977
ישרון	31	6455	675	1	1976
ישרון	34	6455	577	1	1972
ישרון	א15	6455	641	1	1978
ישרון	א34	6455	577	1	1972
כנרת	15	6410	288	1	1976
כנרת	17	6410	287	1	1976
כנרת	19	6410	286	1	1978
מולדת	4	6412	304	1	1973
מולדת	6	6412	304	1	1973

לתוקף
24.12.2014
ועדה מקומית לתכנון ובניה
הוד השרון

**רשימת מבנים המיועדים לחיזוק
על פי תמ"א 38**

שם רחוב	מס בית	גוש	חלקה	מספר מבנים	שנת הוצאת היתר
משאבים	12	6455	568	1	1972
משאבים	14	6455	567	1	1972
משאבים	18	6455	612	1	1974
משאבים	19	6455	554	1	אין תיק-נבנה לפני 1980
משאבים	20	6455	394	1	1973
משאבים	22	6455	717	1	1983
משאבים	24	6455	616	1	1975
משאבים	26	6455	616	1	1975
משאבים	32	6455	295	1	1975
משאבים	36	6455	800	1	1976
משאבים	38	6455	801	1	1976
משאבים	40	6455	602	1	1974
משאבים	18ב	6455	612	1	1974
משאבים	18ג	6455	612	1	1974
משאבים	20ב	6455	394	1	1973
משאבים	20ג	6455	394	1	1973
משאבים	32ב	6455	295	1	1975
סמטת אלון	3	6456	271	1	1973
סמטת אלון	5	6456	270	1	1973
סמטת אלון	7	6456	269	1	1973
עין חי	5	6455	673	1	1978
עין חי	6	6455	666	1	1979
עין חי	7	6455	176	1	1963
עין חי	10	6455	591	1	1973
עין חי	7א	6455	176	1	1963
פדויים	1	6412	266	1	1973
פדויים	7	6412	269	1	1979
פדויים	9	6412	270	1	1979
פדויים	11	6412	271	1	1978
פדויים	1א	6412	266	1	1973
שרת	27	6455	500	1	אין תיק היתר נבנה לפני 1980
שרת	29	6455	499	1	אין תיק היתר נבנה לפני 1980
שרת	31	6455	498	1	אין תיק היתר נבנה לפני 1980
שרת	33	6455	497	1	אין תיק היתר נבנה לפני 1980
שרת	35	6455	494	1	אין תיק היתר נבנה לפני 1980
שרת	37	6455	509	1	אין תיק היתר נבנה לפני 1980
שרת	39	6455	501	1	אין תיק היתר נבנה לפני 1980
שרת	27א	6455	500	1	אין תיק היתר נבנה לפני 1980
שרת	27ב	6455	500	1	אין תיק היתר נבנה לפני 1980
שרת	27ג	6455	500	1	אין תיק היתר נבנה לפני 1980
שרת	35א	6455	494	1	אין תיק היתר נבנה לפני 1980
שרת	35ב	6455	494	1	אין תיק היתר נבנה לפני 1980
שרת	35ג	6455	494	1	אין תיק היתר נבנה לפני 1980
שרת	37א	6455	509	1	אין תיק היתר נבנה לפני 1980
שרת	37ב	6455	509	1	אין תיק היתר נבנה לפני 1980
שרת	37ג	6455	509	1	אין תיק היתר נבנה לפני 1980
שרת	39א	6455	501	1	אין תיק היתר נבנה לפני 1980
שרת	39ב	6455	501	1	אין תיק היתר נבנה לפני 1980
שרת	39ג	6455	501	1	אין תיק היתר נבנה לפני 1980

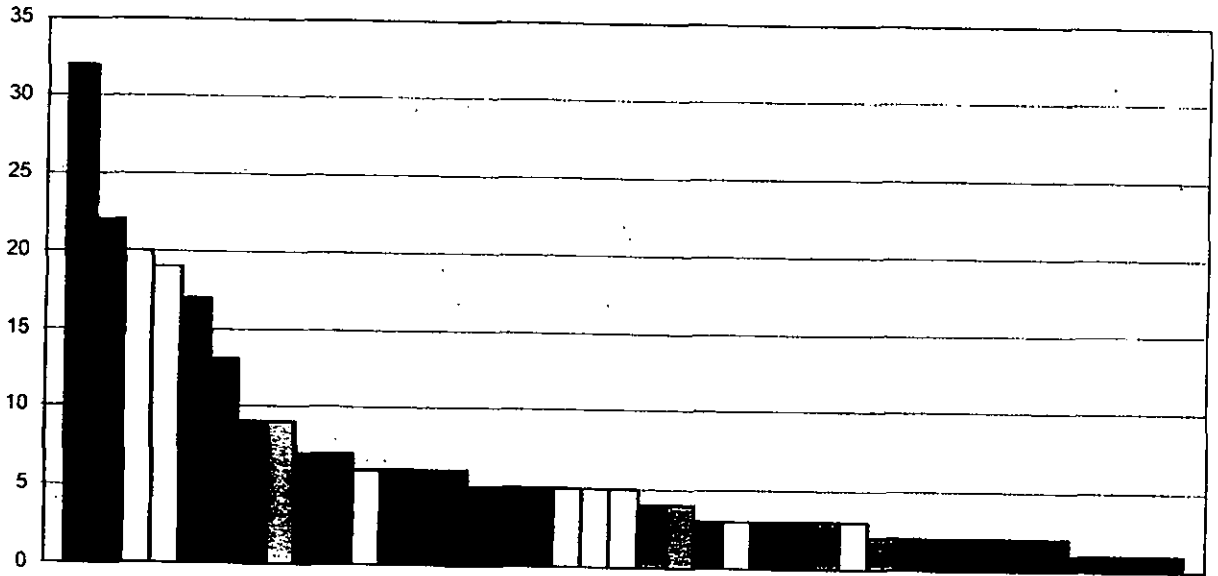
לתוקר

24. 12. 2014

ועדה מקומית לתכנון ובניה
הוד השרון

- בן גוריון
- הבנים
- יסוד המעלה
- שרת
- משאבים
- דרך רמתיים
- הגאולה
- הדרור
- הרשות
- ישרון
- אנשי בראשית
- דרך מגדאל
- האורנים
- יהושוע בן גמלא
- בני ברית
- האוסהקר
- ההסתדרות
- התחיה
- עין חי
- פדזיים
- הנריאטה סאלד
- השחר
- אשכול
- גלבע
- הרצל
- טרומפלדור
- כנרת
- סמטת אלון
- אסירי ציון
- הבוסתן
- הדרים
- החקלאי
- הצנחנים
- ירושלמי
- מולדת
- אהבה
- הר גילה
- זקיף
- חנקין

מספר מבנים



סה"כ מבנים ברחוב

בן גוריון	32
הבנים	22
יסוד המעלה	20
שרת	19
משאבים	17
דרך רמתיים	13
הגאולה	9
הדרור	9
הרשות	7
ישרון	7
אנשי בראשית	6
הנריאטה סאלד	6
השחר	6
אשכול	6
גלבע	6
הרצל	6
טרומפלדור	6
כנרת	6
סמטת אלון	6
אסירי ציון	6
הבוסתן	6
הדרים	6
החקלאי	6
הצנחנים	6
ירושלמי	6
מולדת	6
אהבה	6
הר גילה	6
זקיף	6
חנקין	6

שם הרחוב

לחקר
 24. 12. 2014
 ועדה מקומית לתכנון ובניה
 חוד השרון