

איזי בלנד (יצחק) בלנד
אולגה רייזרמן
זהר שימשי
אלנה בר-אדון אראל

איזי בלנד אדריכלי טף בע"מ
רח' כנרת 13 קומה ג', בני ברק 51201 טל. 03-6160016 פקס: 03-5798961
www.blankland.net



איזי בלנד
אולגה רייזרמן
זהר שימשי
אלנה בר-אדון אראל
מס' רישוי 35993

כביש חיבור לאזור תעסוקה

מינהל התכנון
הועדה המחוזית - מחוז מרכז
05-11-2015
נתקבל

"פארק אפק"

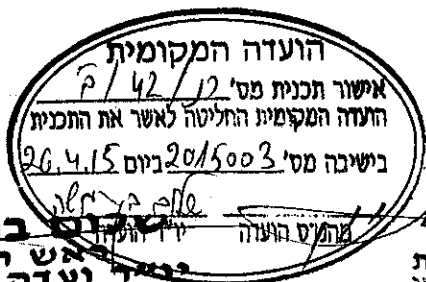
תוכנית רנ / 42 / ב

מינהל התכנון - מחוז מרכז
חוק התכנון והבנייה, תשכ"ה - 1965
אישור תכנית מס' <u>רנ/42/ב</u>
הועדה המחוזית לתכנון ולבניה החליטה
ביום <u>10.5.15</u> לאשר את התכנית
<input checked="" type="checkbox"/> התכנית לא נקבעה טעונה אישור ש
<input type="checkbox"/> התכנית נקבעה טעונה אישור ש
מנהל מינהל התכנון יו"ר הועדה המחוזית

עקרונות התכנון וההנחיות נופיות

אוקטובר 2014

עדכון נובמבר 2014



אריה גלברג
מנהל העיר
ומהנדס הוועדה המקומית
לתכנון ובניה ראש העין

אריה גלברג
מנהל העיר
ומהנדס הוועדה המקומית
לתכנון ובניה ראש העין



עקרונות התכנון והנהגות נופיות

הנספח כולל:

- תשריט נופי - תוכניות שלד וצמחיה בקנ"מ 1:1000
- חתכים: חתכים רוחביים, חתך אורכי ואזורי בקנ"מ 1:1000
- פרטי פיתוח
- מסמך פרוט עקרונות תכנון והנהגות נופיות
- תוכנית יחידות הנוף
- תצ"א
- פתרונות תכנוניים

1. כביש חיבור לאזור התעסוקה "פארק אפק" – תיאור כללי וגבולות התכנון

- א. הכביש הינו כביש גישה נוסף לכביש הכניסה הקיים לאזור התעסוקה ממזרח ומיועד גם לאפשר גישה להרחבות המזרחיות של כפר קאסם.
- ב. מדרום לכביש המתוכנן קיים כביש 5, הכביש מתחבר ל"מיני מחלף" מתוכנן על כביש 5.
- ג. הכביש מתוכנן לעבור בשטח בעל שיפועים טופוגרפיים משמעותיים ובתחומי יער צעיר מצומצם נטע אדם, עיקר השטח מכוסה בכתמים דלילים של צמחיה מקומית.
- ד. מצפון לכביש במרחק של כ- 200 מ' נמצא ישוב עירוני כפר קאסם.
- ה. בסביבה הרחוקה יותר, ללא מגע פיזי עם הכביש, קיים יער ראש העין, נחל סוסי, נחל רבה ומערת קאסם (אתר ארכיאולוגי).
- ו. בשטח קיימים קווי מתח גבוה החוצים את כל שטחה של יחידת הנוף ממזרח למערב במקביל לכביש המתוכנן



2. כניסה לעבודות

לפני הכניסה לעבודות, יערך סיור ויסומנו קווי הדיקור המתוכננים עם אדריכל הנוף לאישור התוואי ולסימון ערכי טבע ועצים לשימור או להעתקה, הגנה על עצים לשימור בזמן העבודות. יסומנו השטחים אליהם לא תותר כניסת כלי עבודה, אזורי עבודה והתארגנות, הקבלן המבצע יונחה לאזורים מהם יש לאסוף אדמת חיפוי חוזר, איסוף זרעים, פקעות, צמחיה, בולדריים וכל מצאי אחר מיוחד לשימוש השיקום הנופי כפי שיפורט בהמשך.

3. עקרונות התכנון

- הכביש יהווה עורק מקשר בין כביש 5 לפארק אפק לכלי רכב, אופניים והולכי רגל.
- הכביש מתוכנן לעבור בקטעי הפירה ומילוי אשר ישוקמו ע"פ ההנחיות.
- השפה העיצובית של פרטי הפיתוח, קירות התמך, קירות הגדר וריהוט הרחוב תהיה אחידה והמשכית לכל אורך הכביש בהתאמה לפרטים המנחים של הכביש העירוני האורכי הראשי.
- עבודות הפיתוח והגינון יהיו לפי מדיניות השהיית מי נגר עילי.

4. פרוט עקרונות התכנון

1. העתקת צמחיה קיימת (בעונות המתאימות לכל סוגי צמחיה ושמירתם זמנית), איסוף פקעות, איסוף זרעים ליצירת שתילונים, חיפוי השטח 10-15 ס"מ קרקע קיימת עשירה בעשבייה מקומית ואיסוף ככל הניתן של סלעייה מקומית בתוואי הכביש, כל אלו במטרה להחזרתם לשטח בזמן או לאחר ביצוע על מנת להחזיר את השטח ככל הניתן מהבחינה האקולוגית, וטיפול בצמחיה פולשנית בתיאום עם אדריכל הנוף.
2. שתילת חורש צפוף בשולי הכביש כחיבור ויזואלי ליער ראש העין להבאת החורש הטבעי לשולי הכביש, לצמצום הפרעות הנגרמות מתאורה קבועה בכביש ומאורות וזיהום של כלי רכב.
3. השהיית מי נגר עילי מקומי. תכנון משמר מי נגר עילי יהיו בתחום רצועות השטח הפתוח לאורך הדרך ובאיי התנועה.
4. איי התנועה ורצועות השצ"פ יהיו עם תכסית חדירה ומחלחלת ככל הניתן עם נטיעות וגינון.
4. מיתון וחיבור הכביש לקרקע טבעית ע"י חציבה/מילוי לצורך שיקום ושתילה בחיפוי קרקע גננית פורייה בעומק.



5. פיתוח ושיקום מדרונות חצובים ייעשה בחיפוי קרקע גננית ב"ברמות" (כתף) אשר ייחצבו בשאיפה לשיפוע הפוך של 3:1 לצורך יצירת כוסי קרקע ואצירת מי נגר לאורך כל ה"ברמה" ומילוי בקרקע פורייה בעומק של כ- 1 מ'.
- ה"ברמות" יינטעו בעצי חורש א"י מחטניים ורחבי עלים כגון: אלון מצוי, אלה א"י, חרוב מצוי, אורן ירושלים, אורן הצנובר, ברוש מצוי, ברוש צרפי וכו'. בשילוב שיחים משתרעים ים-תיכוניים חסכניים כגון: אלת המסטיק, סירה קוצנית, קיסוס החורש, יערה הקרוטית וכו' מדרונות החציבה העליונים ימותנו במפגש עם הקרקע הטבעית לצורך שיקום ושתילה של עצי חורש ים-תיכוניים בשילוב שיחים ועשבונים ים-תיכוניים.
6. מדרונות מילוי ייעשה בחיפוי קרקע גננית פורייה, במידת הנדרש, במדרונות המילוי - החיפוי הקרקעי יבוצע בתוך כוורות ייצוב מתכלות המאפשרות שימור ואגירת קרקע גננית פוריה ומי נגר ומעבר מרוסן של המים ובלימת מעבר חלקיקי הקרקע. לאחר התייצבות הקרקע והתבססות הצמחייה עליה מתכלה המערכת בפירוק ביולוגי המעשיר את הקרקע.
- תבוצע נטיעה בעצי חורש א"י מחטניים ורחבי עלים בשילוב שיחים ועשבונים ים-תיכוניים חסכניים במים, עצים לאורך המדרכות.
7. קירות תמך – במידה ויש צורך בקירות תמך בשל הפרש גבהים גדול שלא ניתן לגשר עליו במילוי בתחום שטח הקו הכחול, יש לחלק ככל שמתאפשר ל"טרסות" מגוננות על מנת לרכך ולטשטש את קיום קיר התמך המלאכותי ולמראה חורש צפוף.
- ניתן להשתמש בפתרון של קירות תמך על מנת להגן על עצים קיימים בעלי ערך נופי גבוה או קבוצת עצים גדולה.
8. גשר באורך של כ- 100 מ' השומר ברובו על מבנה הוואדי הטבעי תחתיו, ומאפשר רצף ויזואלי ופיזי הן של בתי הגידול והן של מעבר בעלי החיים תחתיו.
- אזור תחתית הגשר והמפגש עם תחתית הוואדי "ישמרו" במופעם הטבעי וייעשה מאמץ עליון למניעת פגיעה ושינוי כלשהוא בתוואי השטח הטבעי.
- דפנות הגשר כלפי הכביש מ-2 צידיו יטופלו במתכונת של דופן "סגורה" בבניית קירות אשר ימנעו מופע שפך והצורך בשיקומו לאורך כולל של כ- 190 מ' (55 מ'+100 מ' גשר+35 מ')



5. יחידות הנוף השונות לאורך הכביש

א. קטעי הכביש מחתך 4066 – 4080, ומחתך 4032 – 4047

הכביש עובר בין שני מדרונות הציבה משני צידי הדרך.

פיתוח ושיקום המדרונות החצובים יעשה בחיפוי קרקע גננית ב"ברמות" אשר יחצבו בשיפוע הפוך של 3:1 לצורך יצירת כיסי קרקע ואצירת מי נגר לאורך כל ה"ברמה" ומילוי בקרקע גננית פורייה בעומק של כ- 1 מ'.

ה"ברמות יינטעו בעצי חורש א"י מחטניים ורחבי עלים בשילוב שיחים משתרעים ומשתלשלים ים תיכוניים.

מדרונות הציבה העליונים ימותנו במפגש עם הקרקע הטבעית לצורך שיקום ושילוב של עצי חורש ים תיכוניים בשילוב שיחים עשבוניים ים תיכוניים.

ב. קטעי הכביש מחתך 4020 – 4016, ומחתך 4066 – 4064, ומחתך 4059 – 4051

הכביש עובר בין מדרון הציבה מצד צפון וחיבור מתון לקרקע קיימת מצדו הדרומי.

פיתוח ושיקום המדרונות החצובים יעשה במיתון והתחברות לקרקע טבעית משני צדי הכביש ובחיפוי קרקע גננית פורייה.

הרצועות המופרות יינטעו בעצי חורש א"י מחטניים ורחבי עלים בשילוב עם שיחים ועשבוניים ים תיכוניים.

ג. קטעי הכביש מחתך 4064 – 4059, ומחתך 4051 – 4048

הכביש עובר בין מדרונות מילוי מתון מצד צפון ומילוי משופע מצד דרום.

פיתוח ושיקום מדרונות המילוי ייעשה בחיפוי קרקע גננית פורייה. במידת הנדרש במדרונות המילוי החיפוי הקרקעי יבוצע בתוך כוורות ייצוב מתכלות המאפשרות שימור ואגירת קרקע גננית פורייה ומי נגר ומעבר מרוסן של המים ובלימת מעבר חלקיקי הקרקע לאחר התייצבות הקרקע והתבססות הצמחייה עליה מתכלה המערך בפירוק ביולוגי המעשיר את הקרקע ונטיעה בעצי חורש א"י מחטניים ורחבי עלים בשילוב עם שיחים ועשבוניים ים תיכוניים.

הקירות התומכים יחופו באבן טבעית פוליגנית בסידור אקראי או באבן חאמי.



ד. קטעי הכביש מחתך 4029 – 4024

הכביש עובר על גשר באורך של כ- 100 מ'.

ה. קטעי הכביש מחתך 4029 ומחתך 4024 – 4020

ככלל, תחתית הוואדי באזור הגשר ו-2 הדפנות של הגשר כלפי הכביש יטופלו באופן שלא ידרוש קטעי מילוי ושיקום נרחבים. בקטעים שכן יבוצע בהם מילוי משני צדיי הגשר, פיתוח ושיקום מדרונות המילוי ייעשה בחיפוי קרקע גננית פורייה. במידת הנדרש במדרונות המילוי החיפוי הקרקעי יבוצע בתוך כוורת ייצוב מתכלות המאפשרות שימור ואגירת קרקע גננית פורייה ומי נגר ומעבר מרוסן של המים ובלמת מעבר חלקיקי הקרקע לאחר התייצבות

הקרקע והתבססות הצמחייה עליה מתכלה המערך בפירוק ביולוגי המעשיר את הקרקע ונטיעה בעצי חורש א"י מחטניים ורחבי עלים בשילוב עם שיחים ועשבונים ים תיכוניים.

הקירות התומכים יחופו באבן טבעית פוליגינית בסידור אקראי או באבן חאמי.

דפנות הגשר בהתחברות של הכביש משני צדיו, יטופלו במערכת של קירות "דופן" שימנעו ככל האפשר מופע שפך הדורש שיקום ולאורך כ-190 מ'.

לעת ביצוע הגשר, בשלבי העבודה השונים, יש לוודא שימור דרך השרות לכיוב הקיימת בשטח והמאפשרת גישה לתחנת בשאיבה.

יש לשמור אפשרות מעבר נגר ו/או גלישה מתחנת השאיבה דרך סוללות העפר הזמניות באופן שלא ייוצר מפגע.

ו. אי תנועה מגונן

לאורך הכביש, אי תנועה מגונן לכל אורכו ברוחב של כ- 2.5 מ'.

הגינן ייעשה בצמחי כיוסי עשבונים נמוכים ים תיכוניים וארץ ישראליים.



ז. מגרש חניה

בקצה הכביש באזור החיבור לאזור התעסוקה "אפק" מתוכננים שני מגרשי חניה לשרות הציבור. שולי מגרשי החניה ורצועות הגינון יינטעו בעצי חורש ים תיכוניים מחטניים ורחבי עלים. במגרש החניה יינטעו עצים רחבי עלים ים תיכוניים נשירים בתדירות של כל 4 – 3 מקומות חניה.

6. הנחיות עיצוב לפרטי פיתוח ונוף

הפרטים יהיו בהתאם לפרטים מנחים של הכביש האורכי העירוני הראשי (מצ"ב 3 פרטי פיתוח, חיפוי קיר, ריצוף מדרכה ומעקה בטיחות).

- א. שיקום מדרונות מילוי וחיפוי קרקע גננית פורייה יהיו בעומק מינימלי של 40 ס"מ.
- ב. בכיסי הקרקע ב"ברמות" (חציבה או יישורות במילוי) יבוצע שיפוע הפוך ומילוי קרקע גננית פורייה בעומק עד 1 מ'.
- ג. קירות תמך יחופו באבן טבעית פוליגונית בסידור אקראי או באבן חאמי.
- ד. באי התנועה עומק הקרקע הגננית לא יפחת מ – 40 ס"מ.
- ה. עמודי התאורה יהיו אחידים מדגמים המקובלים ומאושרים במחלקת המאור של ראש העין.
- ו. שימוש בסלעים בודדים או במבנה טרסות/סהרונים יבוצע מסלעים מקומיים שנחשפו בתהליך עבודות העפר.
- ז. מדרכות במעברי הציה יונמכו לטובת עגלות, אופניים ונכים ויסומנו ע"פ התקן.
- ח. גמר תעלות הניקוז בצידי הכביש יהיו מבטון עם פיגמנט בגוון מותאם לסביבה.



7. מיני עצים וצמחים מומלצים לנטיעה

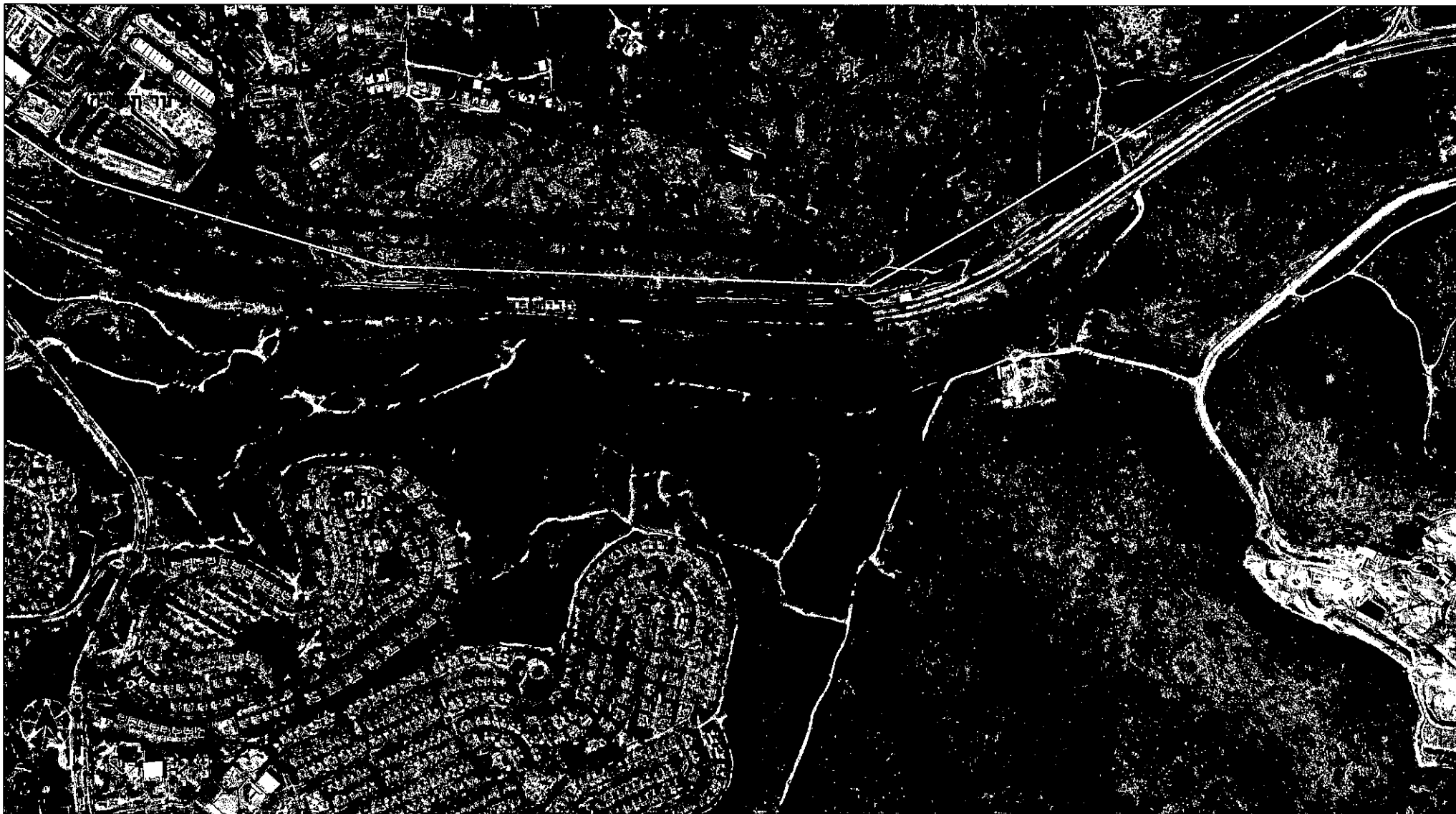
במדרונות חציבה (בברמות) ובמדרונות מילוי יינטעו עצי חורש א"י רחבי עלים כגון: אלון מצוי, אלה א"י, כליל החורש, חרוב מצוי, שקד, לבנה רפואי וכו', ומחטניים כגון: אורן ירושלים, אורן הסלע, ברוש מצוי צריפי, ברוש גדול פירות וכו'.

בנוסף ישתלו שיחים וצמחי כיסוי ים תיכוניים כגון: אלת המסטיק, סירה קוצנית, רוזמרין רפואי, קיסוס החורש, יערה הקרוטית וכו'.

צמחייה חסכונית במים

מיני העצים, השיחים וצמחי הכיסוי יהיו בעלי שורשים מעמיקים בשילוב עם שורשים שטוחים לייצוב הקרקע ותאחיזת מים גבוהה יותר.

אין לטעת ולשתול צמחייה פולשנית שאינה מתאימה לאופי האזור.



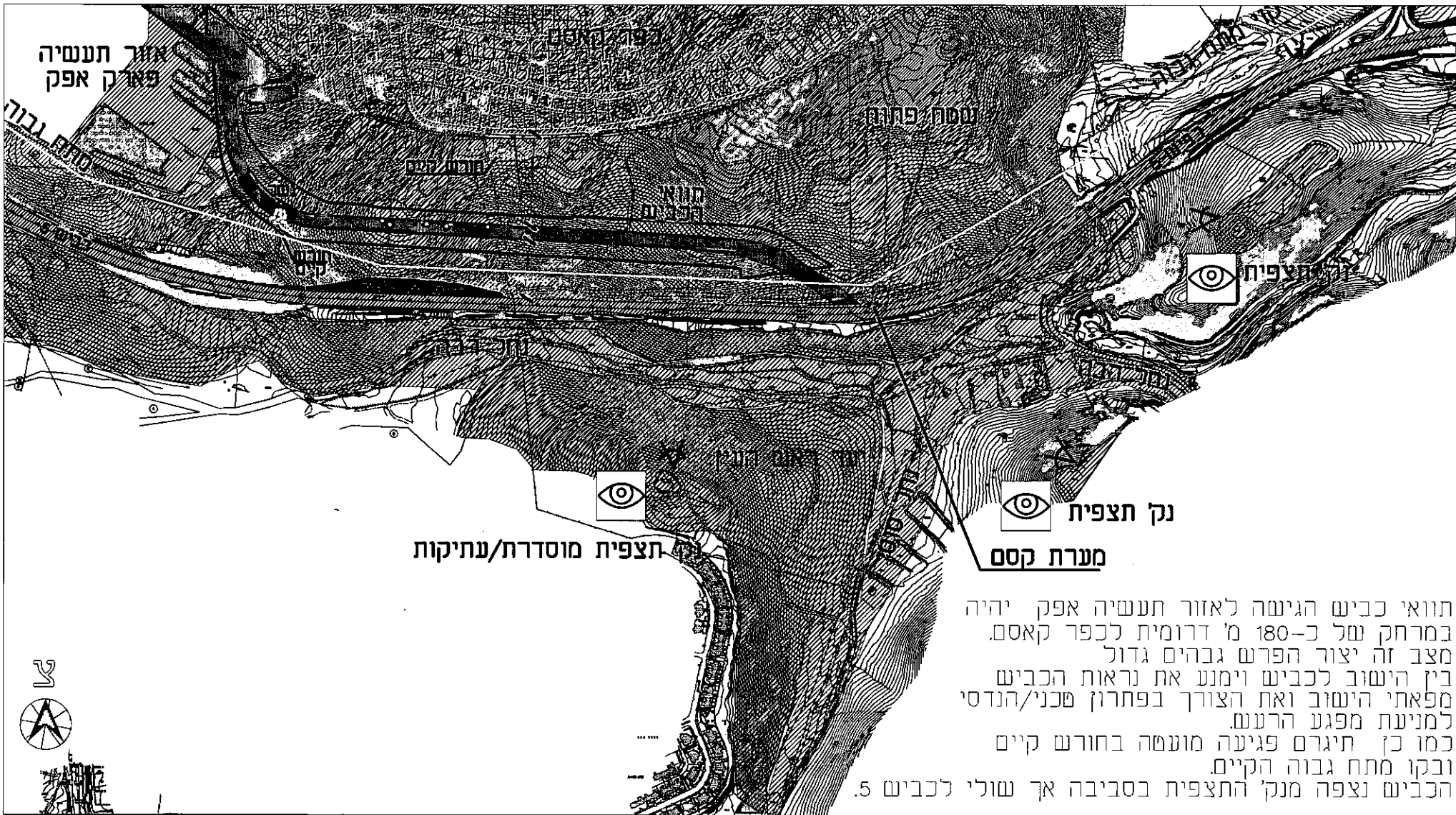
3- תצ"א קנ"ח 1:10.000

Pi\rosy\kvlish\אפק\גישה אפק\Pituch\תמא\taza-rosh-ain_-_Standard\taza-rosh-ain.dwg

אידי בלונג אדריכלי גוף בע"מ

רחוב כנרת 13 קומה ג' בני-ברק

FAX-5799961 TEL-6160016



תוואי כביש הגישה לאזור תעשייה אפק יהיה במרחק של כ-180 מ' דרומית לכפר קאסם. מצב זה יצור הפרש גבהים גדול בין הישוב לכביש וימנע את נראות הכביש מפאתי הישוב ואת הצורך בפחרון שכני/הנדסי למניעת מפגע הרעם. כמו כן תיגרם פגיעה מועטה בחורש קיים ובקו מתח גבוה הקיים. הכביש נצפה מנקי התצפית בסביבה אך שולי לכביש 5.



נקי תצפית מוסדרת/עתיקות

נקי תצפית מערת קסם

אחי בלונג אדריכלי גוף בע"מ

רחוב כנרת 13 קומה ג' בני-ברק
FAX-5799961 TEL-6160016

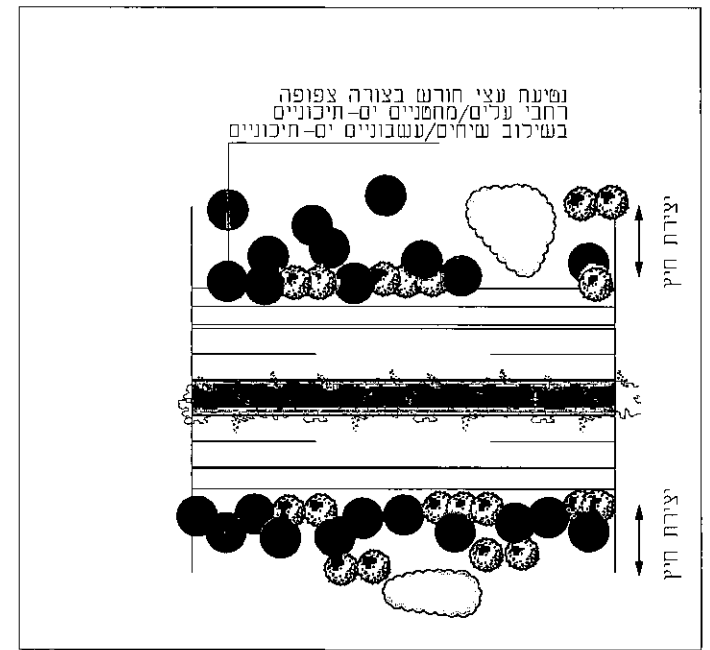
2- יחידות הנוף

קני"מ 1:10,000

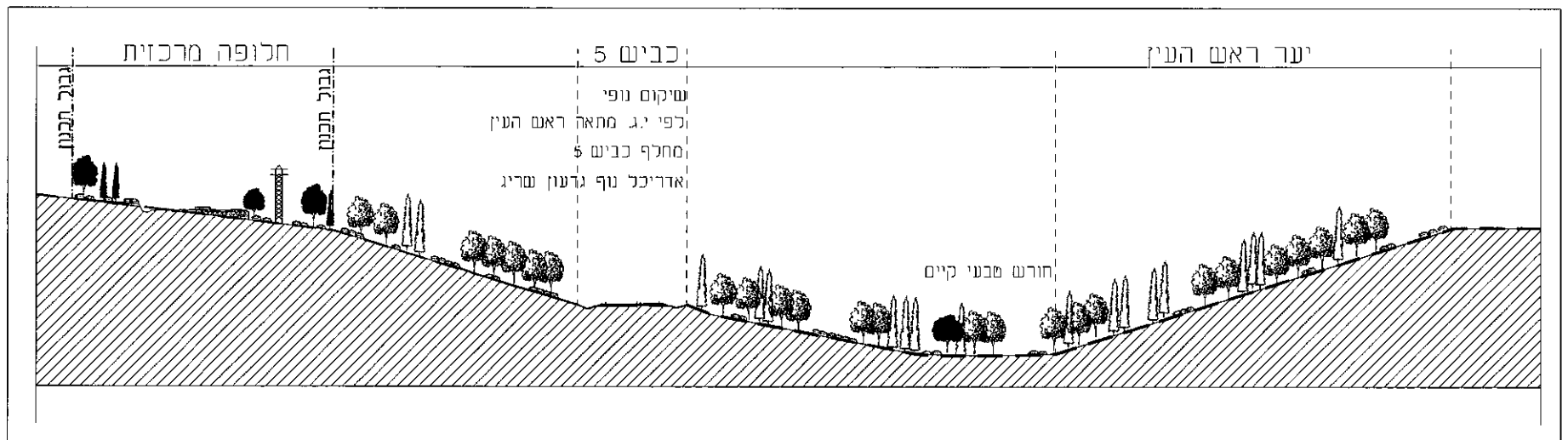
P:\rosy\kvish\אפק\גישה אפק\pituch\halufot\merkazit\Merkazit3.dwg

1. העתקת צמחיה קיימת (בעונות המתאימות לכל סוגי צמחיה ושמידתם זמנית), איסוף זרעים ליצירת שתילונים, חישוף השטח 10-15 ס"מ קרקע קיימת עשירה בעשבייה מקומית ואיסוף ככל הניתן של סלעייה מקומית בתוואי הכביש, כל אלו במטרה להחזרתם לשטח בזמן או לאחר ביצוע על מנת להחזיר את השטח ככל הניתן מהבחינה האקולוגית

2. שתילת חורש צפוף בשולי הכביש כחיבור ויזואלי ליער ראש העין להבאת החורש הטבעי לשולי הכביש, לצמצום הפרעות הנגרמות מתאורה קבועה ומאורות ורעם על כלי רכב.



קטע מתכנית - נטיעה צפופה בצידי הכביש



חתך אופייני - רצף ויזואלי ליער ראש העין

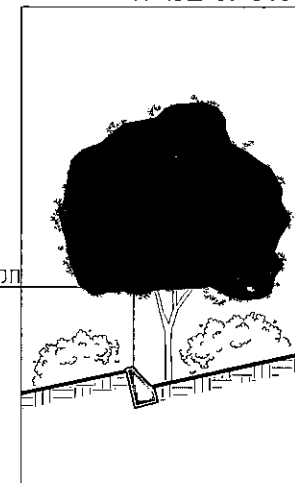
4-פתרון 1;2 העתקת צמחיה ושתילת חורש צפוף

אזי בלנג אדריכלי נוף בע"מ

רחוב כנרת 13 קומה ג' בני-ברק

FAX-5799961 TEL-6160016

תלולית בנויה

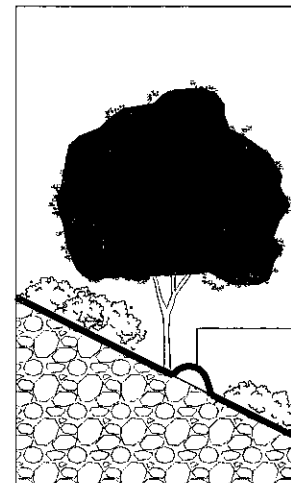


זחלך

תלולית בנויה

תלולית עפר

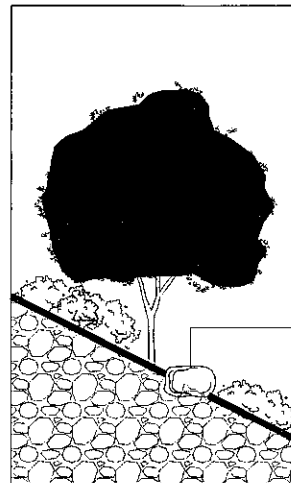
תלולית עפר



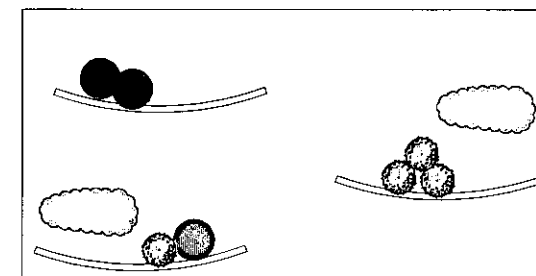
זחלך

סלע מקומי
בעל פאסינה סבעית

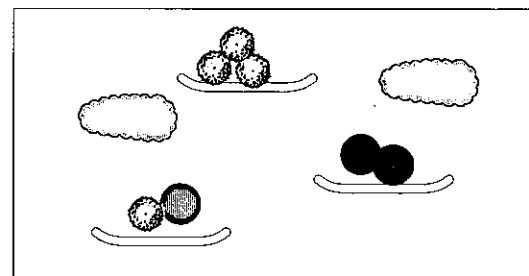
מסלעות



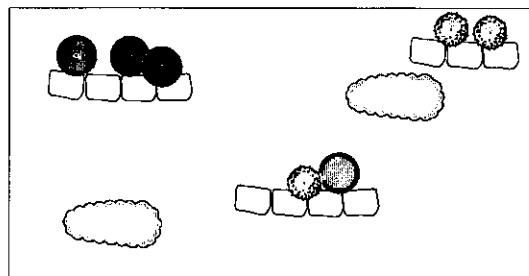
זחלך



תכנית



תכנית



תכנית

3.

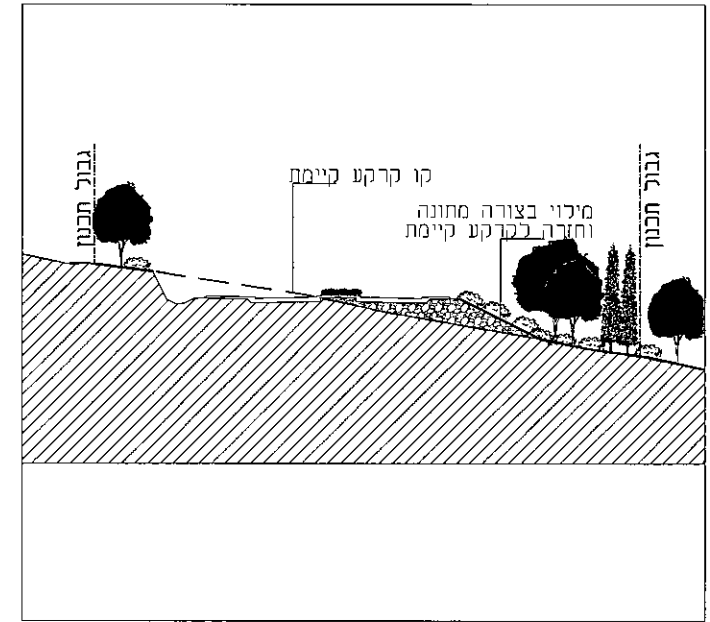
טיפול במי גשם בנגר עילי להאטה וקליפת המים:
קטעי מסלעות מסלע מקומי באזורים משופעים ארוכים, תלוליות עפר או תלוליות בנויות,
על מנת למנוע סחף של מים ואדמה ולהאט את הנגר העילי להחדרת מים ולניצול מיסבי של הנגר העילי.

4-פתרון 3. טיפול בנגר עילי

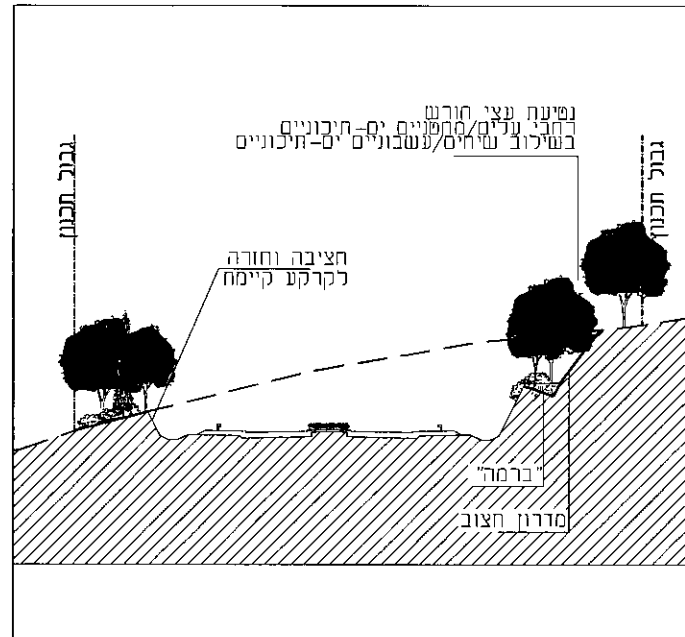
אידי בלונג אדריכלי נוף בע"מ

רחוב כנרת 13 קומה ג' בני-ברק

FAX-5799961 TEL-6160016



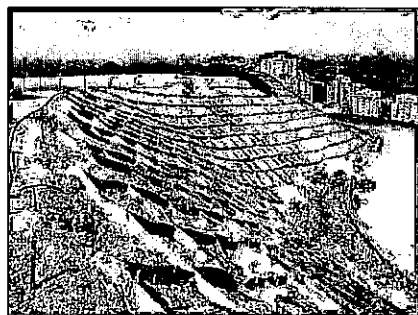
4. מיתון וחיבור הכביש לקרקע טבעית ע"י חציבה/מילוי לצורך שיקום ושחילה בחיפוי קרקע גננית פוריה בעומק ע"פ פרט מנחה- סעיף 3.2



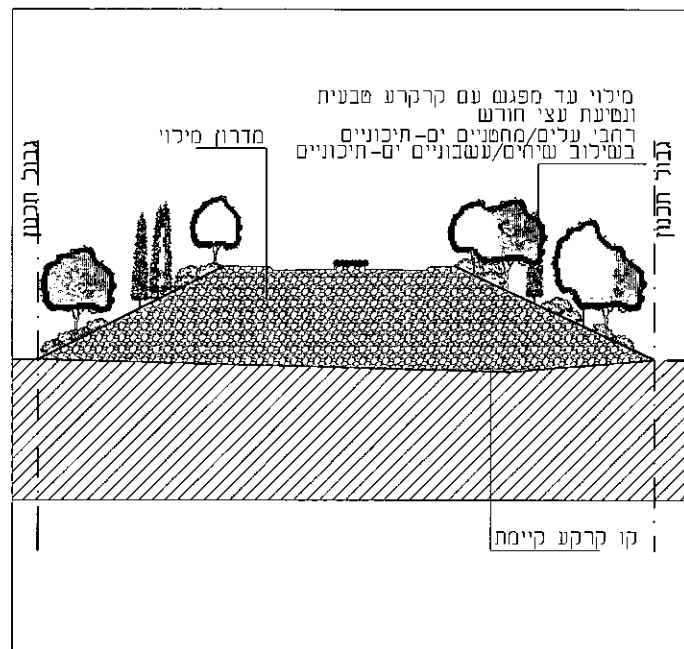
5. פיתוח ושיקום מדרונות חצובים יעשה בחיפוי קרקע גננית ב"ברמות" (כתף) אשר יחצבו בשיפוע הפוך של 1:4 לצורך יצירת כיסי קרקע ואצירת מי נגר לאורך כל "הברמה" ומילוי בקרקע פורייה בעומק של כ-1 מ'. מדרונות החציבה העליונים ימותנו במפגש עם הקרקע הטבעית לצורך שיקום ושחילה של עצי חורש ים-תיכוניים בשילוב שיחים ועשבונים ים תיכוניים. ה"ברמות" ינטעו בעצי חורש א"י מחטניים ורחבי עלים כגון: אלון מצוי, אלה א"י, חרוב מצוי, אורן ירושלים, אורן הצנובר, ברוש מצוי, ברוש צרפתי וכו'. בשילוב שיחים משתרעים, ים תיכוניים חסכוניים כגון: אלת המסטיק, סירה קוצנית, קיסוס החורש יערה הקרוטית וכו'.

פתרון 4. מיתון וחיבור לקרקע טבעית
פתרון 5. פיתוח ושיקום מדרונות חצובים

4-



כוורות יצוב מתכלות
לשימוש במידת הצורך



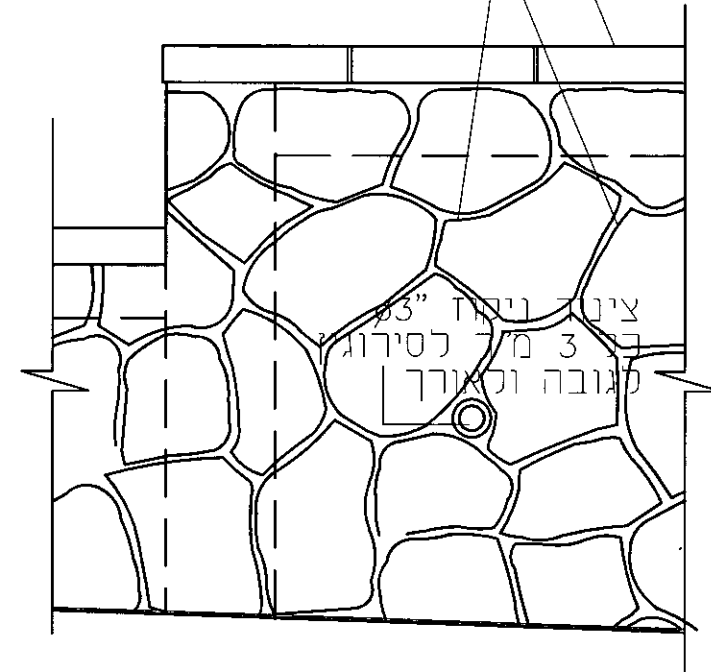
חתך

6. מדרונות מילוי יעשה בחיפוי קרקע גננית פורייה, במידת הנדרש. במדרונות המילוי-החיפוי הקרקעי יבוצע בתוך כוורות ייצוב מתכלות המאפשרות שימור ואגירת קרקע גננית פוריה ומי נגר ומעבר מרוסן של המים ובלימת מעבר של חלקיקי קרקע. לאחר התיצבות הקרקע והתבססות הצמחיה עליה, מתכלה המערכת בפירוק ביולוגי המעשיר את הקרקע. בנוסף תבוצע נטיעה בעצי חורש א"י מחטניים ורחבי עלים (ראה פתרון 5) בשילוב שיחים ועשבונים ים-תיכוניים חסכוניים במים (ראה פתרון 5)

חיפוי קירות באבן טבעית פוליגונית בסידור אקראי או באבן חאמי

נדבך ראש אבן מנוסרת ומסותתת תלטיש בגמר רוחב 34 ס"מ אורך משתנה עובי 8 ס"מ

מישקים ברוחב 1-2 ס"מ פוגות מינמאליות שקועות



הערות:

1. חפירה, הכנות, תשתיות, מילוי חוזר, סוג הבסון, עובי הקירות, הזיון, גודל היסוד ומיקום תפרי התפשטות יקבעו ע"י יועץ קונסטרוקציה.
2. חזית הקיר מאבן פראית לפי דוגמא מאושרת. גודל האבן בין 15x15 - 60x60 ס"מ.
3. בעת בניית הקיר יש להשתמש ב-75% של אבנים גדולות בחלקים נמוכים של הקיר. את האבנים בחזיתות יש להניח בהתאמה באופן שיתקבלו מישקים ברוחב של עד 2 ס"מ המישקים לא ימשכו לאורך העולה על 2 אבנים.
4. מילוי חוזר יעשה מחומר מקומי לפי מפרט יועץ הקרקע.
5. תפרי ההתפשטות יבוצעו כל כ-6 מ' בחיבורי הקירות עם קיר קיים ובקפיצות הדרוג בקירות התפרים ימולאו בלוחות קלקר כעובי 2 ס"מ ויסתמו חזיתית במסטיק.
6. ניקוז יעשה בעזרת צינוד PVC 3" כל 3 מ' זה מזה ויעמפו עטיפה אחורית במסנת.

קטע חזית טיפוסית

ק.מ. 1:20

תאור הפרט/ים:

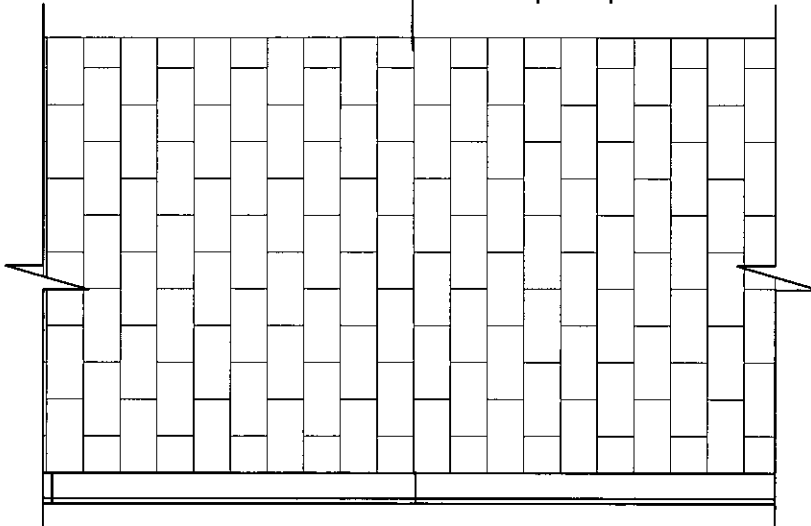
א.חיפוי קיר -4

אזי בלונג אדריכלי גוף בני'ם

רחוב כנרת 13 קומה ג' בני-ברק

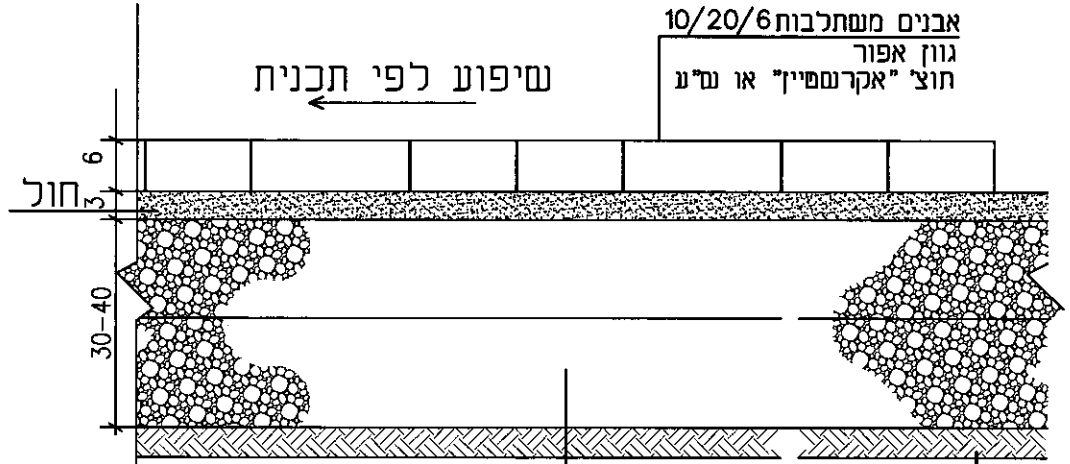
FAX-5799961 TEL-6160016

אבנים משתלבות 10/20/6
 גוון אפור
 תוצ' "אקרשמיין" או נ"ע



קטע מדרכה טיפוסי
 ק.מ. 1:20

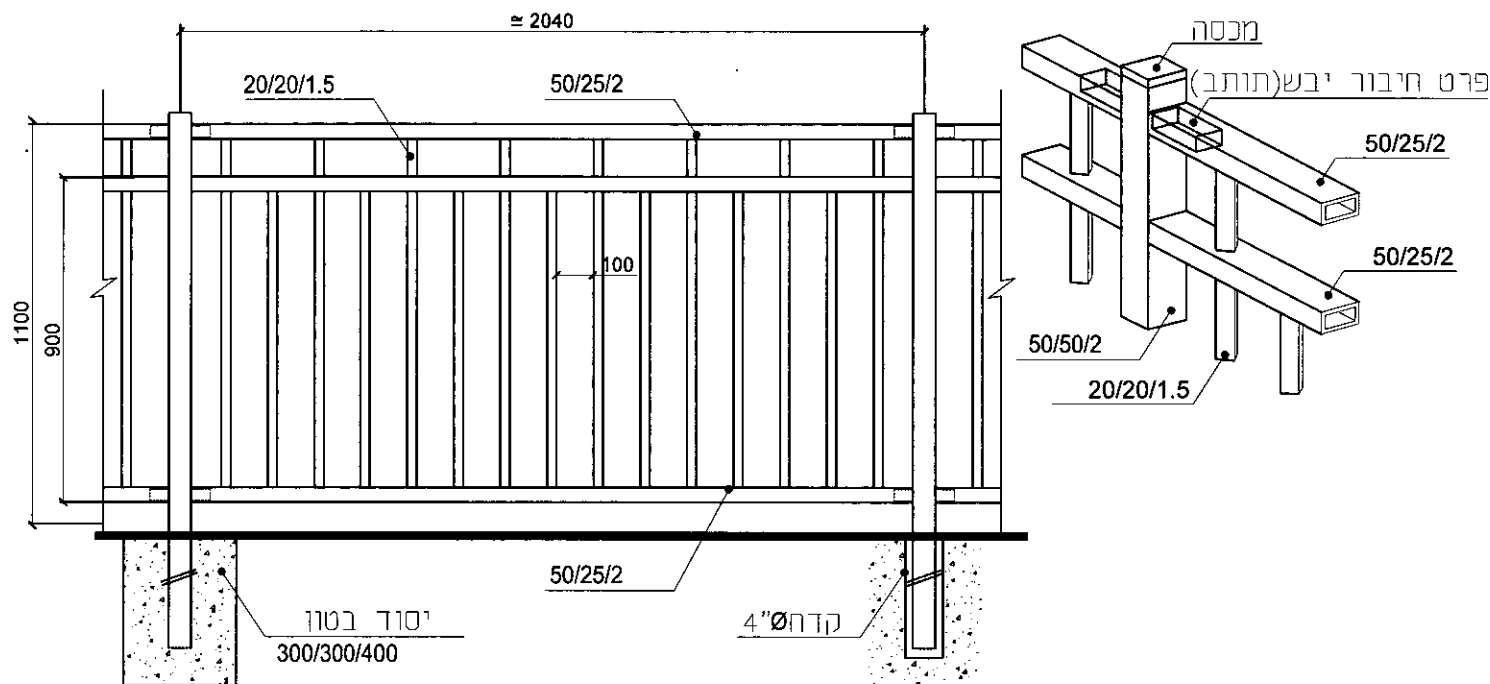
אבנים משתלבות 10/20/6
 גוון אפור
 תוצ' "אקרשמיין" או נ"ע



תשתית ממצע סוג א'
 שתיית מהודקת

מהודק ל 98% ב 2 שכבות
 של 15-20 ס"מ כל אחת
 או לפי מהנדס כבישים

חתך א-א
 ק.מ. 1:10



- יש להזמין יחידות משופעות עם אנכים ניצבים לאזורי מדרגות וקירות משופעים.
- יש לצבוע במיפת אלקטרוסטטית עובי שכבת צבע 80 מיקרון
- כל החלקים שבולים באבץ חם לאחר הייצור, לפי ת"י 918
- יש להתאים לתקן 1142
- פרט זה חייב אישור קונסטרוקציה.
- גוון RAL 9002

תאור הפרטים/ים:

ג. מעקה בטיחות -4

איי בלוג אורינוני גוף בע"מ

רחוב כנרת 13 קומה ג' בני-ברק

FAX-5799961 TEL-6160016