

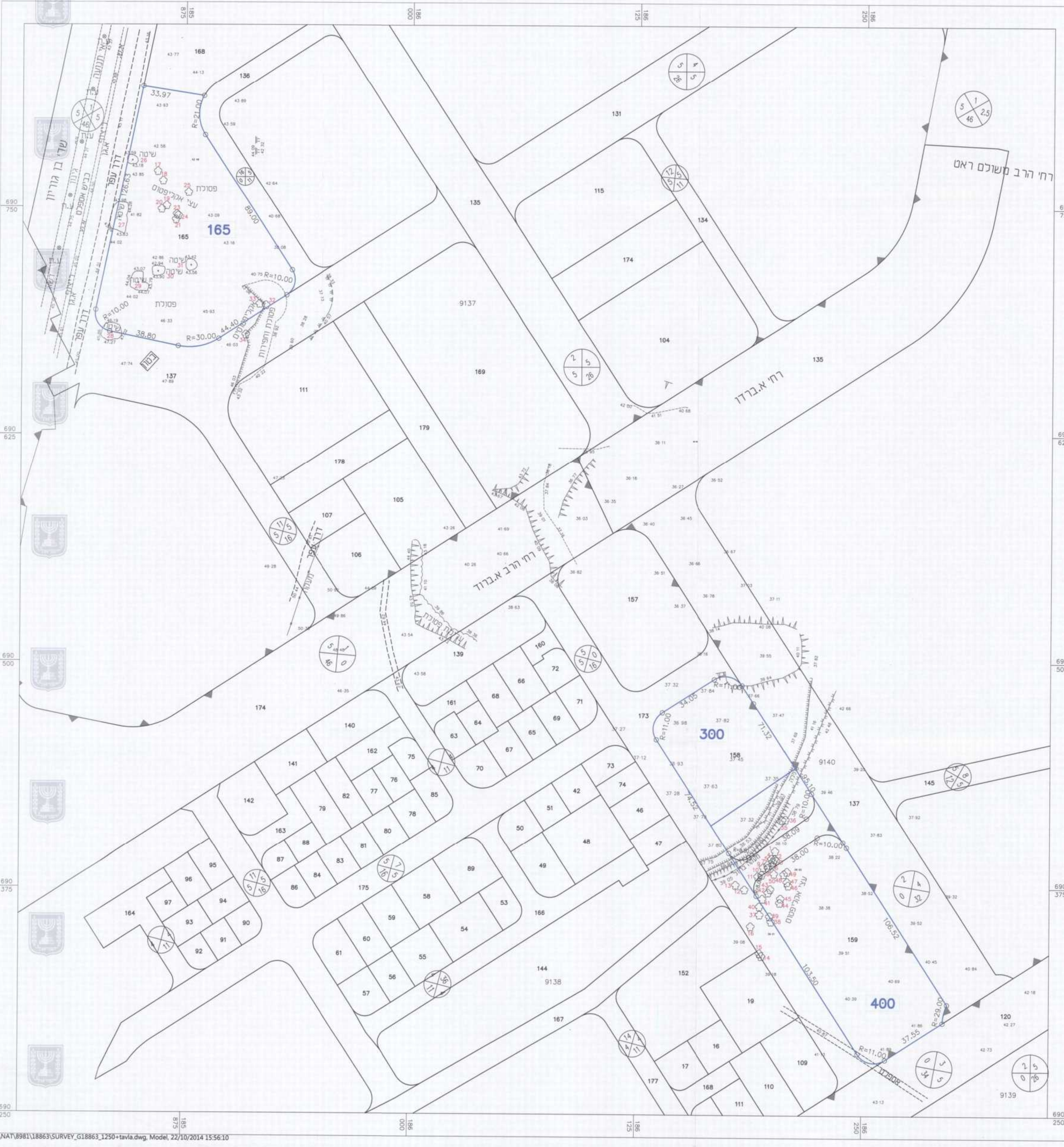
מנהל התכנון
הועדה המחוזית - מרחו מרכז
9-02-2016
נתקב

חוק התכנון והבניה תשכ"ה - 1965
הועדה המקומית/מחוזית לתכנון ולבניה נתניה
אשר
בישיבה מס' 44 מיום 5.12.15
מועצה אזורית מנשה

מנהל התכנון - מרחו מרכז
חוק התכנון והבניה תשכ"ה - 1965
אישור מנהל התכנון המחוזי לתכנון ולבניה נתניה
לשם: **מרחו מרכז**
מספר תוכנית: **18863**
תאריך: **5.12.15**
מועצה אזורית מנשה

מחלקת ת.ב.ע.
מנהל התכנון המחוזי
מרחו מרכז

נבדק ונמצא תקין
מנהל התכנון המחוזי
מרחו מרכז



8981
as.K:\NAT\8981\18863\INDEX_G18863_1250
מס' ת.ב.ע. 15887.16179.18863
מס' ת.ב.ע. :
מס' ת.ב.ע. :
מס' ת.ב.ע. :

מפה מצבית טופוגרפית
מחוז : המרכז
נפה : השרון
מקום : נתניה
גוש : 9137
חלקה : 165 בשטח : 9.806 ד' מגרש : סד בתחום תוכנית הצ/542 א
חלק מחלקה : 137
גוש : 9138
חלקה : 158 בשטח : 5.123 ד' מגרש : לה בתחום תוכנית הצ/542 א
חלקה : 159 בשטח : 6.814 ד' מגרש : לד בתחום תוכנית הצ/542 א
חלק מחלקה : 174
גוש : 9140
חלקי החלקות : 135, 137
קנה מידה : 1 : 1250
הוכן עבור : עיריית נתניה, אגף תכנון ועיצוב עיר

שם הפרויקט : תכנית 0092379-408, נת 7/א/542 - קביעת זכות חובלית למרשים לר' לה/סד' בדרום נתניה

תאריך מדידת המפה 2.10.14

המודד : ירון לזר רשיון 700 ממשרד לזר ב.י. מדידות הנדסיות, 09-8828151

סדר	מס' עץ	שם עץ	קוטר גזע (ס"מ)	מס' גזעים	קוטר גזע משקול' (ס"מ)	גובה עץ (מ)	קוטר גובה עץ (מ)	קוטר קרקע (מ)	X	Y	מספר גיליון
1	1	אקליפטוס	17+26	2	31.1	5	10	39.35	690395.58	690770.01	186201.68
1	2	אקליפטוס	30	1	30.0	6	11	38.90	690391.15	690764.76	186201.43
1	3	אקליפטוס	26	1	26.0	5	9	38.76	690390.46	690750.74	186202.28
1	4	אקליפטוס	12	1	12.0	4	7	39.00	690391.38	690748.82	186199.79
1	5	אקליפטוס	19	1	19.0	4	8	38.82	690389.63	690742.97	186200.49
1	6	אקליפטוס	17+19	2	25.5	5	8	38.83	690387.95	690745.21	186200.09
1	7	אקליפטוס	20	1	20.0	6	9	38.90	690388.02	690758.21	186197.56
1	8	אקליפטוס	22	1	22.0	6	9	38.87	690386.40	690776.2	186197.78
1	9	אקליפטוס	18	1	18.0	5	8	39.70	690386.64	690744.09	186195.24
1	10	אקליפטוס	19	1	19.0	4	7	39.01	690382.53	690776.2	186194.40
1	11	אקליפטוס	21	1	21.0	4	7	39.66	690381.63	690776.2	186192.22
1	12	אקליפטוס	15	1	15.0	4	6	38.81	690374.31	690744.09	186194.99
1	13	אקליפטוס	25+30	2	39.1	6	10	39.08	690376.84	690744.09	186180.04
1	14	אקליפטוס	13+17+25	3	32.9	7	9	38.67	690337.67	690744.09	186194.34
1	15	אקליפטוס	17	1	17.0	4	5	38.68	690339.14	690744.09	186193.33
1	16	אקליפטוס	30+35	2	46.1	10	11	38.93	690354.01	690744.09	186188.38
1	17	אקליפטוס	15+16+18+20+22+25+28+33	8	64.7	10	16	42.24	690770.01	690770.01	185859.33
1	18	אקליפטוס	50+60	2	78.1	10	16	42.83	690764.76	690764.76	185982.24
1	19	אקליפטוס	33+36+50	3	69.9	10	16	43.55	690750.74	690750.74	185984.27
1	20	אקליפטוס	25+27+29+31	5	66.2	10	15	42.59	690748.82	690748.82	185961.47
1	21	אקליפטוס	10+15	2	18.1	4	7	43.12	690742.97	690742.97	185969.43
1	22	אקליפטוס	14	1	14.0	4	7	43.20	690745.68	690745.68	185969.87
1	23	אקליפטוס	15+17+19+21+24+26+40	7	64.6	8	8	43.11	690745.21	690745.21	185870.73
1	24	אקליפטוס	21+79	2	81.8	12	16	43.04	690758.21	690758.21	185876.35
1	25	שיטה	4+5+6+7+8+9+10+11+12+13	10	28.4	5	3	43.39	690776.2	690776.2	185845.29
1	26	שיטה	5+5+6+7+8+9+10+11+12+13	10	28.4	5	3	43.95	690744.09	690744.09	185838.04
1	27	שיטה	6+5+6+7+8+9+10+11+12+13	10	28.4	5	3	46.59	690880.49	690880.49	185834.37
1	28	שיטה	7+5+6+7+8+9+10+11+12+13	10	28.4	5	3	43.74	690708.03	690708.03	185848.91
1	29	שיטה	8+5+6+7+8+9+10+11+12+13	10	28.4	5	3	43.42	690714.39	690714.39	185859.74
1	30	שיטה	9+5+6+7+8+9+10+11+12+13	10	28.4	5	3	43.49	690717.81	690717.81	185877.95
1	31	אקליפטוס	36	1	36.0	7	7	46.38	690696.89	690696.89	185919.40
1	32	אקליפטוס	33	3	80.3	8	8	45.86	690696.66	690696.66	185915.86
1	33	אקליפטוס	15+25+35+42+51	5	52.9	8	8	46.78	690679.79	690679.79	185908.28
1	34	אקליפטוס	10+14+50	3	20.0	4	7	40.89	690412.99	690412.99	186205.51
1	35	אקליפטוס	20	1	20.0	4	7	39.94	690413.19	690413.19	186207.26
1	36	אקליפטוס	26+30	2	39.7	10	12	38.92	690380.48	690380.48	186193.25
1	37	אקליפטוס	25+28	2	37.6	6	11	38.63	690356.63	690356.63	186199.59
1	38	אקליפטוס	15+17+20+23	4	38.0	7	8	38.89	690359.50	690359.50	186198.76
1	39	אקליפטוס	15+18+20+22	4	37.9	8	12	38.78	690364.97	690364.97	186193.11
1	40	אקליפטוס	10+12+14	3	21.0	4	6	38.81	690369.24	690369.24	186194.81
1	41	אקליפטוס	13	1	13.0	4	8	38.83	690372.70	690372.70	186197.92
1	42	אקליפטוס	13+15+22+25	4	38.8	7	9	38.84	690374.60	690374.60	186199.14
1	43	אקליפטוס	11	1	11.0	3	6	38.80	690367.06	690367.06	186204.31
1	44	אקליפטוס	12	1	12.0	4	6	38.80	690369.39	690369.39	186204.79
1	45	אקליפטוס	9+10+19	3	23.3	5	10	38.51	690378.56	690378.56	186208.94
1	46	אקליפטוס	4+5+6+7+8+10+11	7	20.3	4	8	38.79	690378.49	690378.49	186208.29
1	47	אקליפטוס	10+13	2	16.4	3	5	38.73	690382.81	690382.81	186206.51
1	48	אקליפטוס	10+12	2	16.6	4	6	38.84	690384.14	690384.14	186208.22
1	49	אקליפטוס	10	1	10.0	2	6	38.82	690383.05	690383.05	186201.13

נדידת עצים : 2.10.2014
סוכת סור עצים : 22.06.2014
שינוי נפה מידה נכבד : 7.04.2013
20.3.2012
3.1.2012

מספר התוכנית : 18863
רמת דיוק הגובה הנכסל ומדומס : 3
= מדידה ריפוי
= 2 קו נכסל נכבד ברמה אנליטית
= 3 מדידה אנליטית מאה ברמת תציר

1. המדידה המפורטת
2. הני מוצר בודא כי מדידת המפה הטופוגרפית/המצבית המהורה רמת תוכנית זו. ערכה על ידי :

2.10.2014
ביום הוכנה כפי תוראות נורמ מבית ובהתאם לתוראות המוקד ונתמנות המודדים שבתוק.

שם המודד : ירון לזר
מספר רשיון : 700
חתימה : *[Signature]*

הערות לת.ב.ע. :
* מפה המדידה ערכה בתאום לנוהל מבית 2006.
* כל הפרטים הנכסלים המופיעים במפה הינם סימבוליים ומציגים מיקום פריס כבבד וכל אלא גודל האמיתי.
* מפת מדידה זו משמשת כרמט כתבבד וכיבבד ואינה מתאימה לצרכי תכנון מפורט.
* השימוש במפת המדידה לכבבד צורך אחר מרמט כתבבד הינו באחריות המשמש.

הערות :
1. מדידת החקוקת הרשומות נכסלו ממפופת הגושים.
2. מדידת הסימבוליים הינם קיימים ומבוססים על רשת הבודדים הארצית.
3. רשת הקואורדינטות מבוססת על הרשת הארצית.
4. לתכנית לא לצרכי רישום.