

עיריית החובות
מנחל הנדסה
02-11-2015
נתקבל
תכנון בניין ערים

נספח בינוי וחניה מנחה

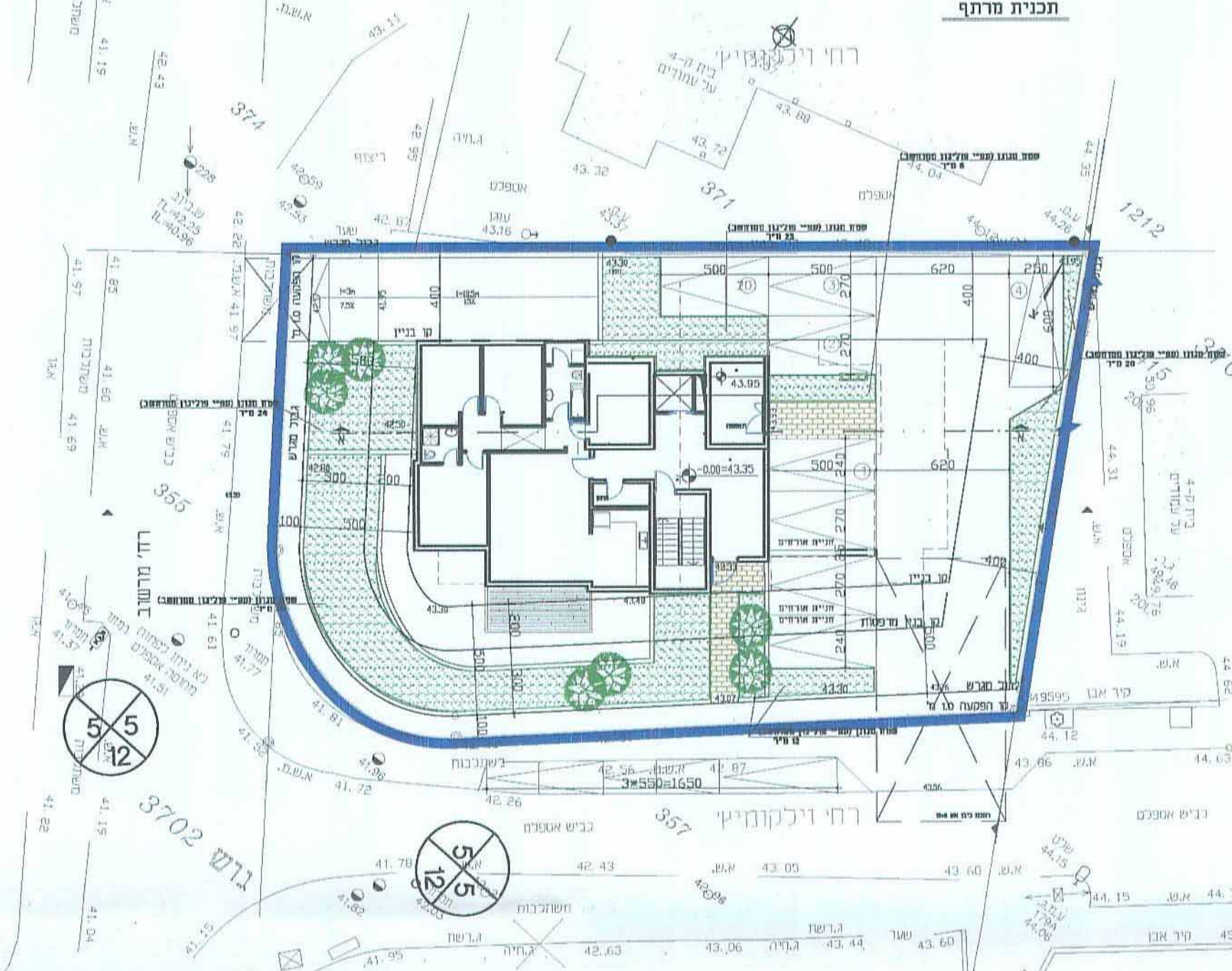
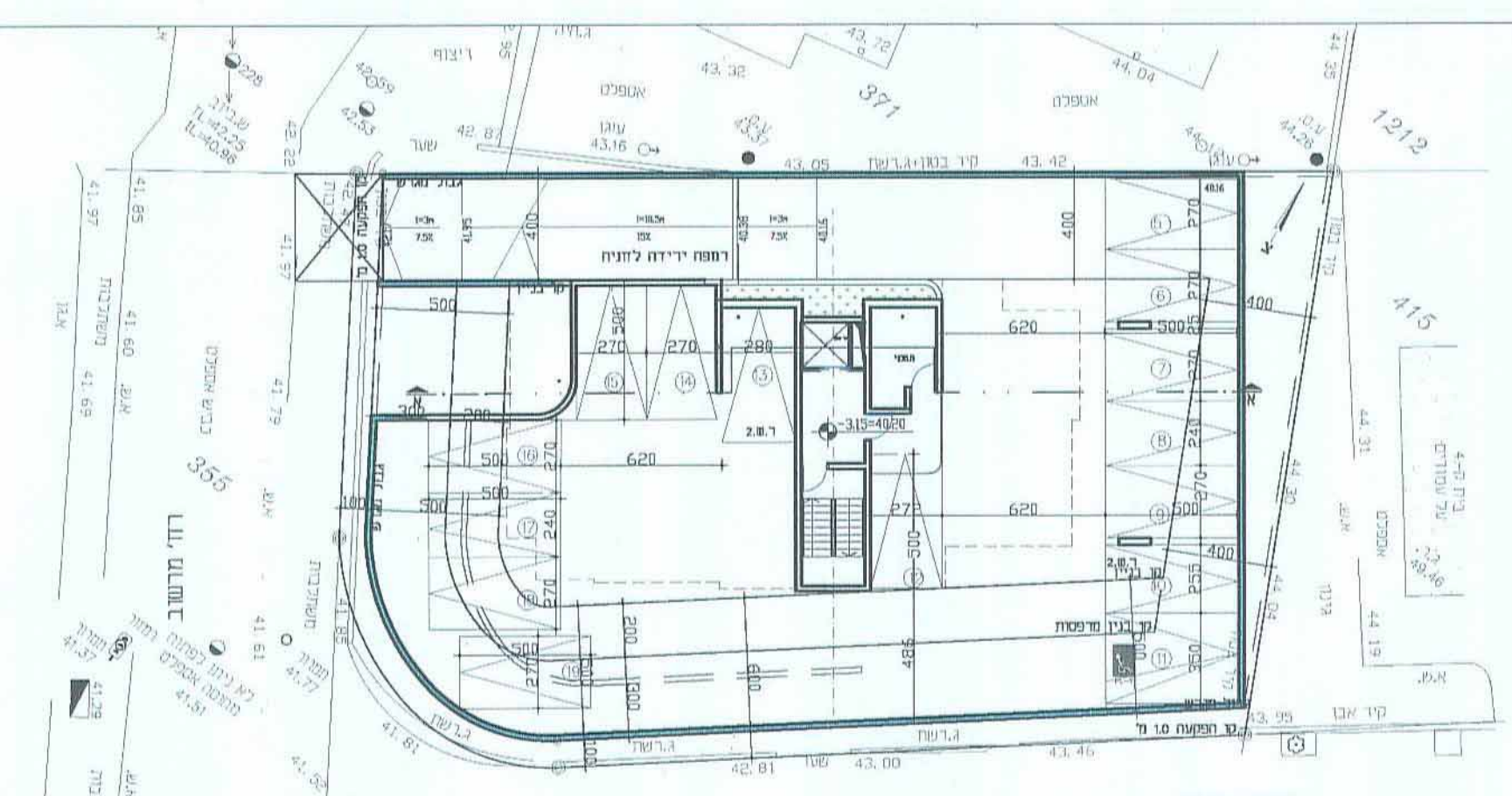
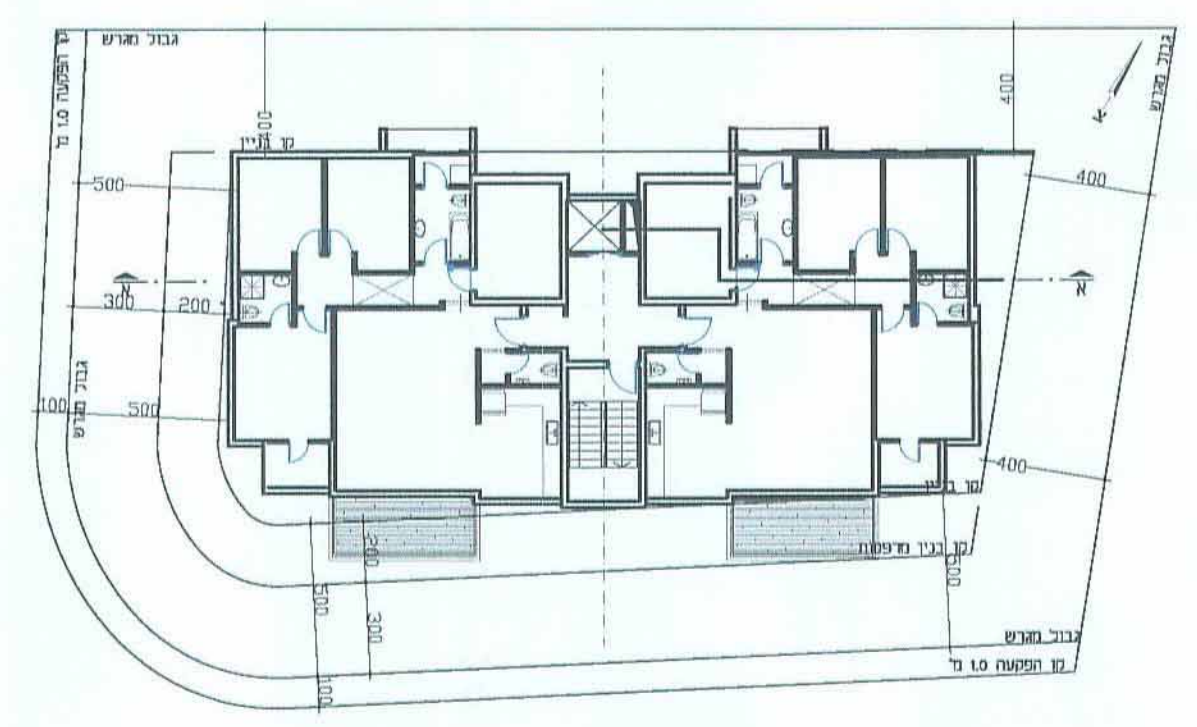
מס' 414-0280842

רח'מק\800\א\47
וילקומיץ 9

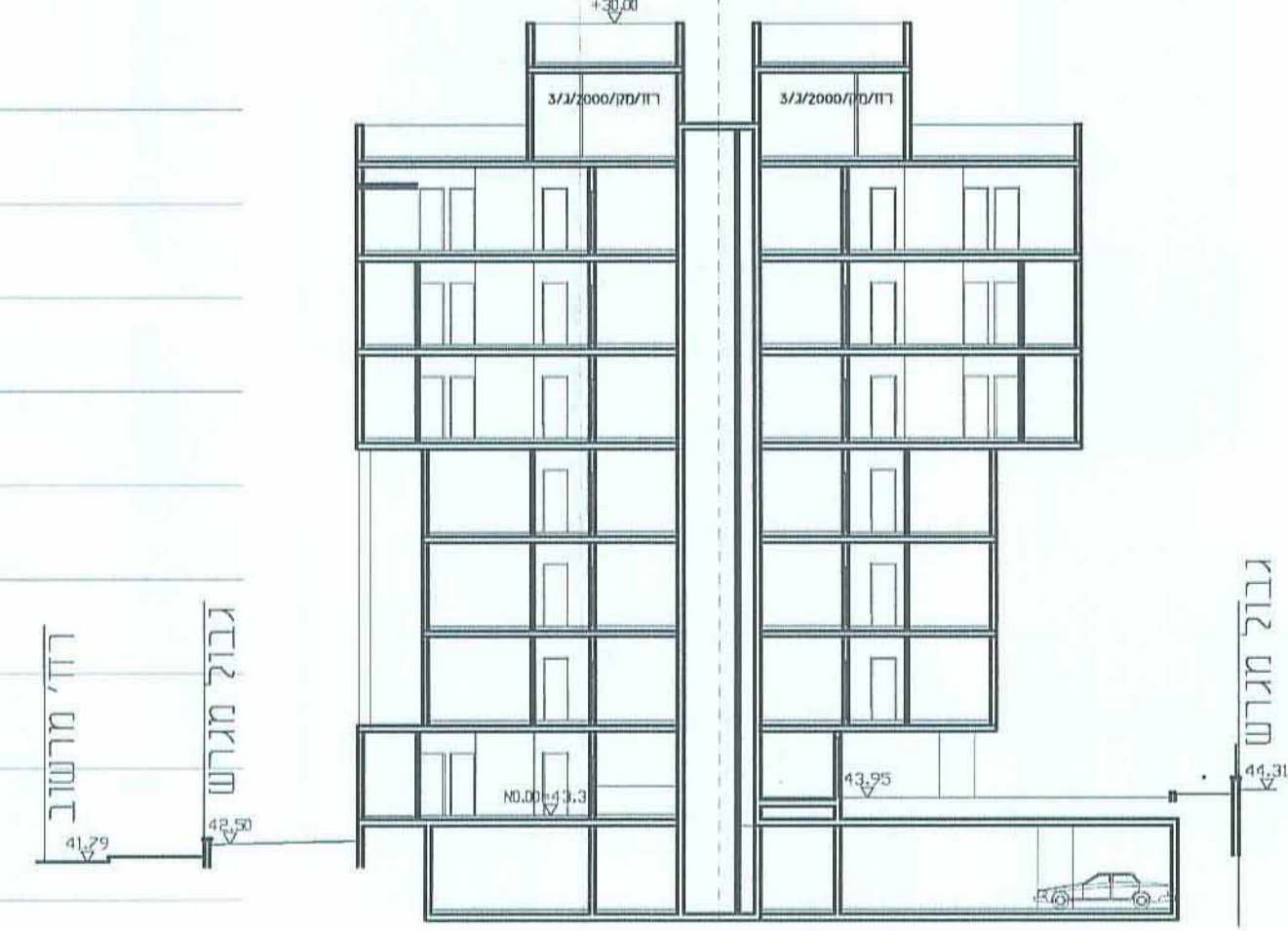
ועדה מקומית רחובות
אישור תכנית מס' 414-0280842
הועדה המקומית החליטה לאשר את התוכנית
בישיבה מס' 25158 ביום 20.12.15
מנהל מועצה
ד"ר חיים

מינהל הגנת
הועדה המחוזית - כפר סביון מרכז
15-12-2015
נתקבל

נספח לתכנית		גליון 1 מתוך 1
תחולה	מנחה	
תיאור	נספח בינוי וחניה	
תאריך עריכת הנספח	24/03/2015	
רשימת התרשימים	קנ"מ	
שם תרשים	1250	
שם תרשים	-	
שם תרשים	-	
שם תרשים	-	
שמות וחתימות:		
עורך הנספח	שם: כפיר אשכנזי תאריך: מ.ד. אשכנזי אדריכלים	חתימה: [Signature]



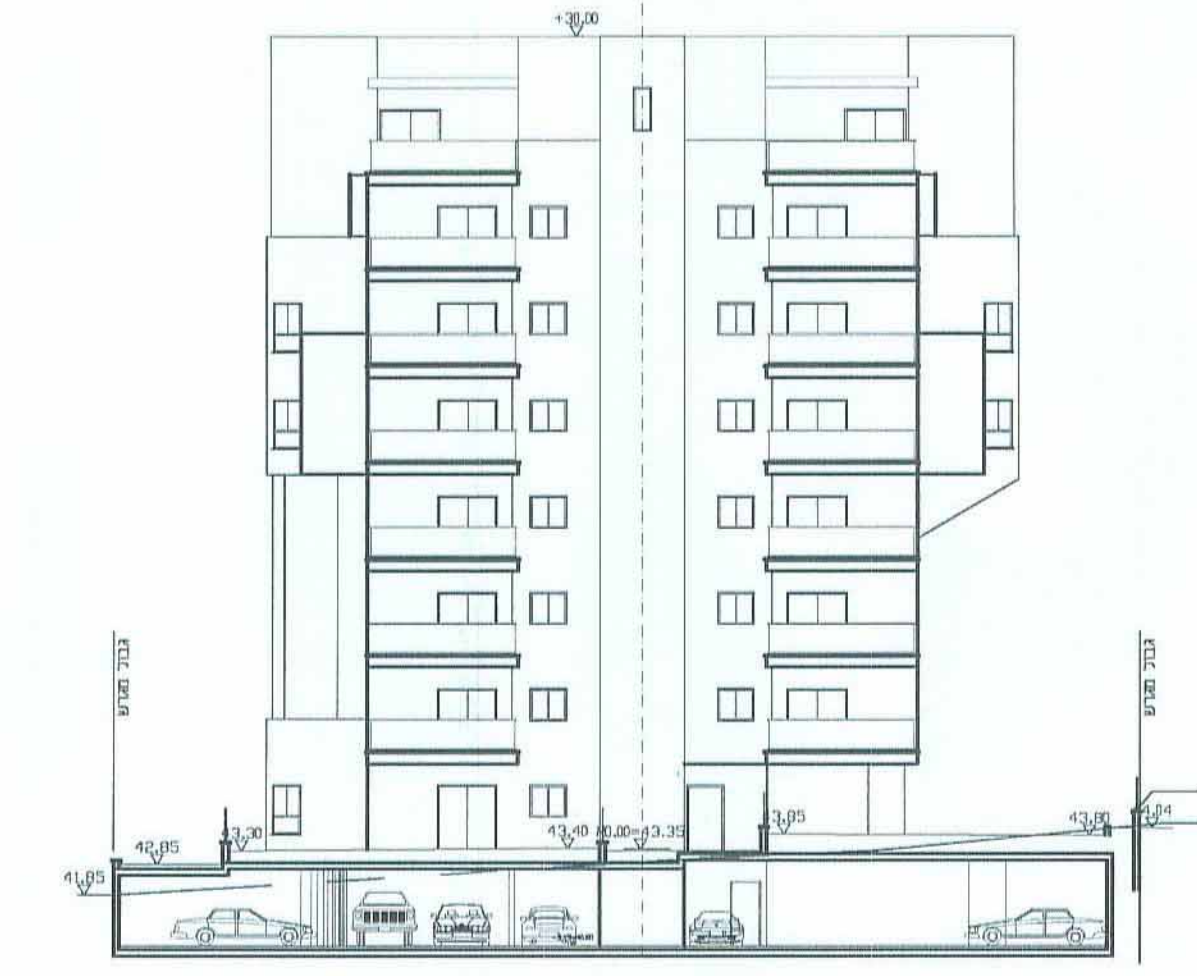
- חדרי יציאה לגג
- קומה ו' דופלקס
- קומה ה'
- קומה ד'
- קומה ג'
- קומה ב'
- קומה א'
- קומת קרקע
- קומת מרתף



תכנית שוקע
שטח מגונן דרוש : $761 \times 20\% = 152.20$
שטח מגונן מוצע : $24 + 71 + 12 + 20 + 6 + 23 = 156.00$

טבלת מאזן חניה

מס' טד	יעוד	שטח מ"ר	יח"ד	תקן חניה תקן	דרוש	מוצע
1	מגורים	709 מ"ר	13 יח"ד	1.5 מקומות חניה ליח"ד	20	20
				חניות אורחים	3	3
סה"כ		709 מ"ר	13		23	23



חזית לרח' וילקומיץ