

423161-4

חוק התכנון והבנייה התשכ"ה - 1965
תכנית מפורטת

עורכי תוכנית: 414-0164335
מנהל הנדסה

מינהל התכנון
הועדה המחוזית - מחוז מרכז
- 6-01-2016

04-08-2015
נתקבל
רשות הבנייה

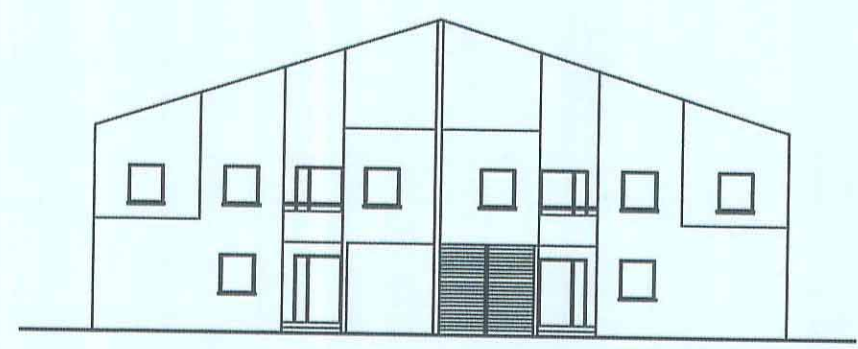
בח' מנחם משוויל'ג קבל
רח/מק/1007/4

תשריט בניוי גליון 1 מתוך 1

מחוז	מרכז
מרחב תכנון מקומי	רשות מקומית רחובות
ישוב	רחובות
תאריך	02/02/14
שם הנספח	קנ"מ
בניוי	1:250
חזית	1:250
תרשים נוסף	-
תרשים נוסף	-
תרשים נוסף	-

שמות וחתימות:

עורך התוכנית	שם: רם ערמון	חתימה:
	תאריך:	



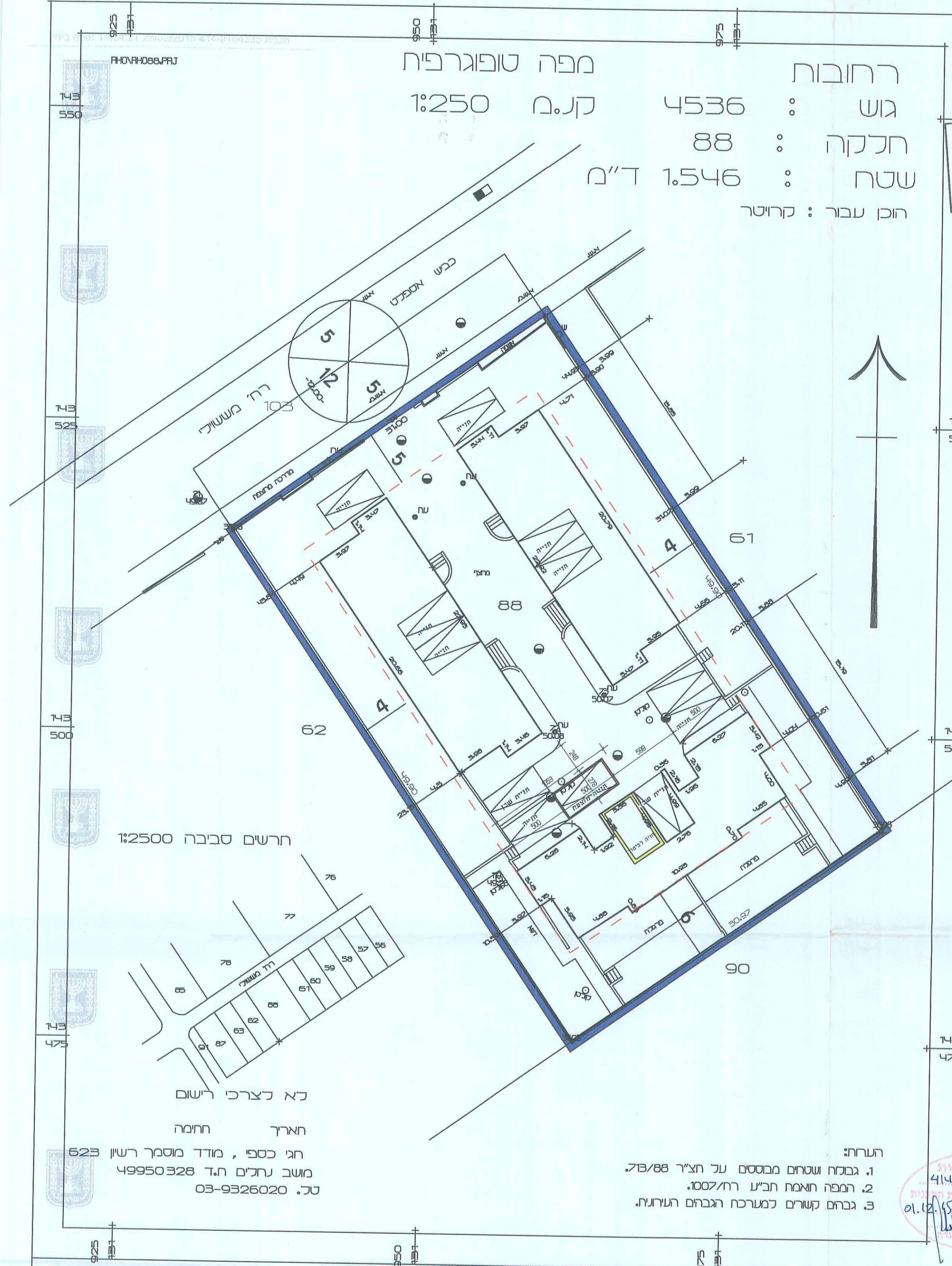
חזית צפון מערבית 1:250

ועדה מקומית רחובות
414-0164335
אישור תוכנית מס' 414-0164335
הועדה המקומית החליטה לאשר את התוכנית
בישיבה מס' 2015/6 ביום 01.12.14
מנהל הועדה

ועדה מקומית רחובות
414-0164335
הפקדת תוכנית מס' 414-0164335
הועדה המקומית החליטה להפקיד את התכנית
בישיבה מס' 2014/12 ביום 31.12.14
מנהל הועדה

רחובות
גוש : 4536
חלקה : 88
שטח : 1.546 ד"מ
חוק עבר : קרוטר

מפה טופוגרפית
קנה"מ : 1:250



תרשים סביבה 1:2500



לא לצרכי רישום
חארץ החימה

חגי כספי, מודד מוסמך רשון 623
מושב נתלים ת.ד. 49950328
טל. 03-9326020

- הערות:
- גבולות ושטחים מבוססים על חצ"ר 88/13.
 - המפה תואמת חב"ע רח/1007.
 - גבהם קשורים למערכת הגבהם העירונית.

תכנית בניוי לתב"ע 414-0164335 (רח/מק/1007/4)