

חוק התכנון והבנייה, התשכ"ה - 1965
תכנית מפורטת

402-0310540

שם התכנית
מפורטת עומר גומעה

אל-טייבה
 נתקבל בתאריך
 25-04-2016
ת ק ב ל

נספח חניה

מחוז	המרכז
מרחב תכנון מקומי	טייבה
רשות מקומית	טייבה
ישוב	טייבה
תאריך	02/02/2016
שם הנספח	קנ"מ
תנועה	1250

שמות וחדתימות:

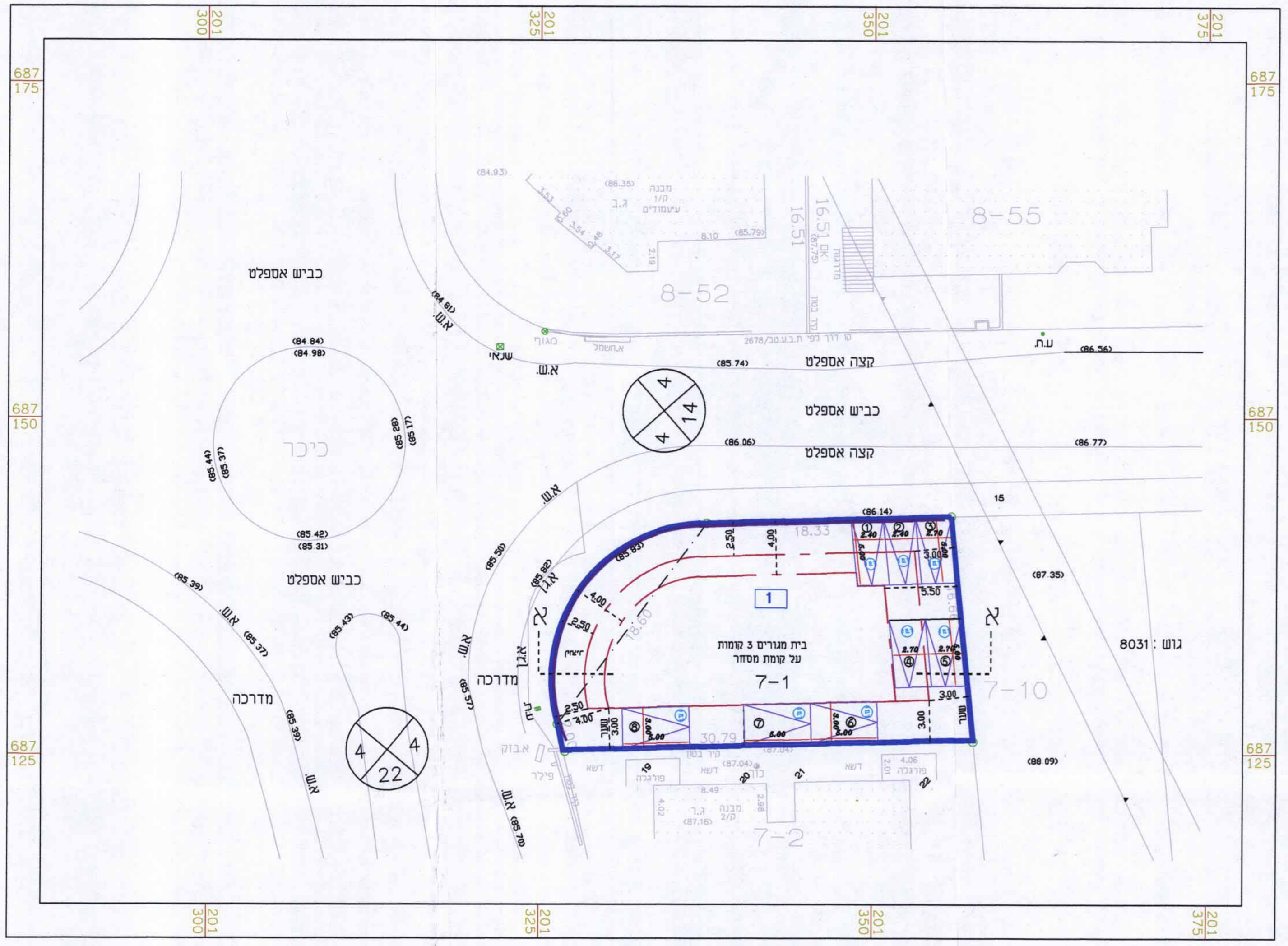
איוג'י גיאבר סאג'י
 מתכנן תנועה ונכנישים
 מס' רשיון 13030

שם:
 ג.הנדסה אזרחית
 תנועה ותחבורה בע"מ
 טייבה המשוכן 40400
 ת.ד. 58 רח' 24 צפוני
 טל: 09-7991018

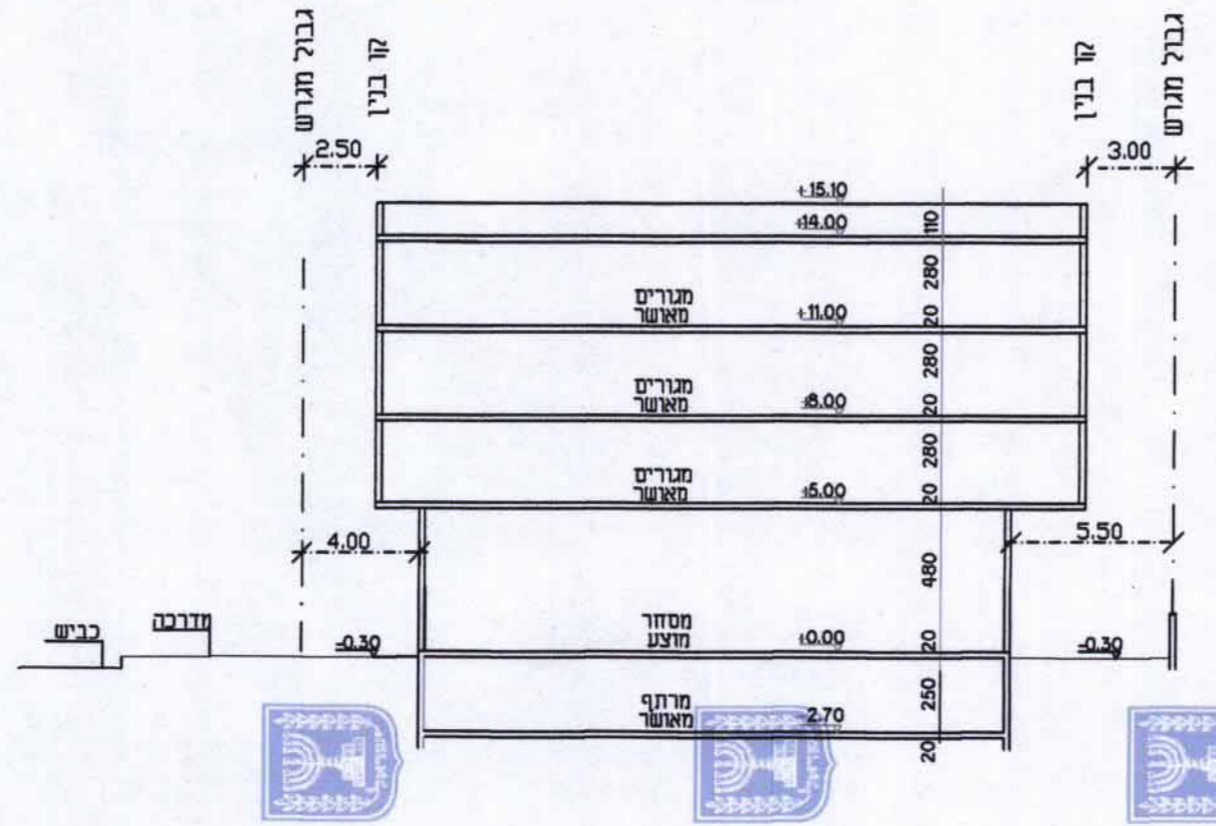
עורך התוכנית

ועדה מקומית אלטייבה
 לניהול משאבות המלחיה
 אישור תכנית מס' 402-0310540
 תנועה המקומית החליטה לאשר את התכנית
 اللجنة المحلية قررت تصادق الخارطة
 תכנית מס' 402-0310540
 תאריך: 2016.02.25

תכנית בינוי
 ק.מ. 1:250



חתך א - א
 קנ"מ 1:250



טבלת מאזן חניה

מקומות חניה מוצעים	תקן חניה	שטח בניה	מס' יחיד	שימוש
פרטי	פרטי	מ"ר	דיר	קורקע
3	נדרש: חניה לכל 30 מ"ר	90 מ"ר	-	מסחר
2	נדרש: חניה אחת לדירה	עד 120 מ"ר	2 יחיד	מגורים
3	נדרש: חניה לכל 3/4 דירה	מעל 120 מ"ר	2 יחיד	מגורים
8	-	8	סדכ	סדכ

הערות

תקן החניה לפי התקן של משרד התחבורה 1983