

4023764-4

חוק התכנון והבניה התשס"ה - 1965
תכנית מפורטת

מס' 402-0331959

הקטנת קווי בניין וקביעת חזית מסחרית

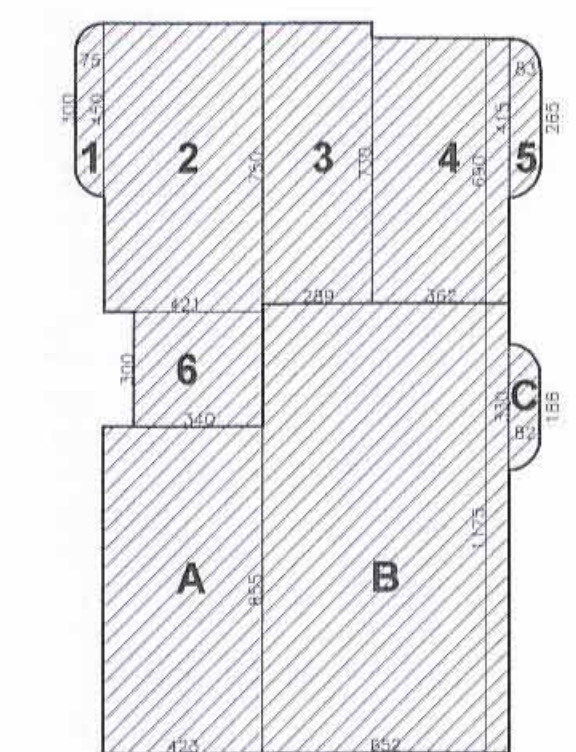
נספח בינוי גליון 1 מתוך 1

מחוז	המרכז
מרחב תכנון מקומי	אל-טייבה
רשות מקומית	אל-טייבה
ישוב	טייבה
תאריך	03.08.2015

שם הנספח	קנ"מ
נספח בינוי	קנ"מ 1:200

שמות והתימות:	שם: אדריכל גיבאלי אחמד	עורך התכנית
	תאגיד: אדריכל גיבאלי	מגיש התכנית
	שם: גיבאלי מוהנד	בעל עניין בקרקע
	תאגיד:	

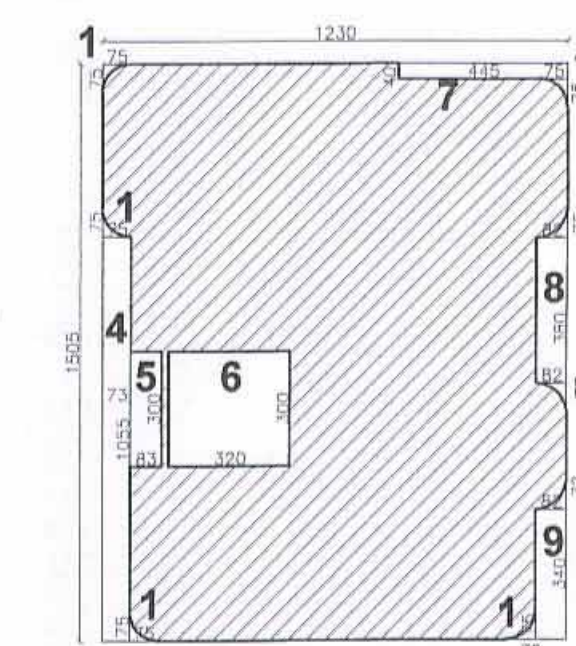
ועדה מקומית אלטייבה
אישור תכנית מס' 402-0331959
הועדה המקומית החליטה לאשר את התכנית
התכנית תיבנה על פי תנאי המסמך המצורף
תאריך: 07.08.2016



חישוב נפחי קומה במפלס 0.00 ק.מ. 1-200

(חשבון באפסות חומס) = 3.13
02- 4.21 * 7.50 = 31.57
03- 2.89 * 7.30 = 21.09
04- 3.62 * 6.90 = 24.97
05- (חשבון באפסות חומס) = 3.15
06- 3.40 * 3.00 = 10.20
A- 4.23 * 8.55 = 36.16 מסודר (בית מרקוח)
B- 6.52 * 11.75 = 76.61 מסודר (בית מרקוח)
C- (חשבון באפסות חומס) = 2.40 מסודר (בית מרקוח)

סריכ נפחים = 209.28
סריכ מסד בני גג' = -12.00
94.11 - 12.00 = 82.11 מסודר עיקריים למגורים
= 115.17 מסודר עיקריים לסחר

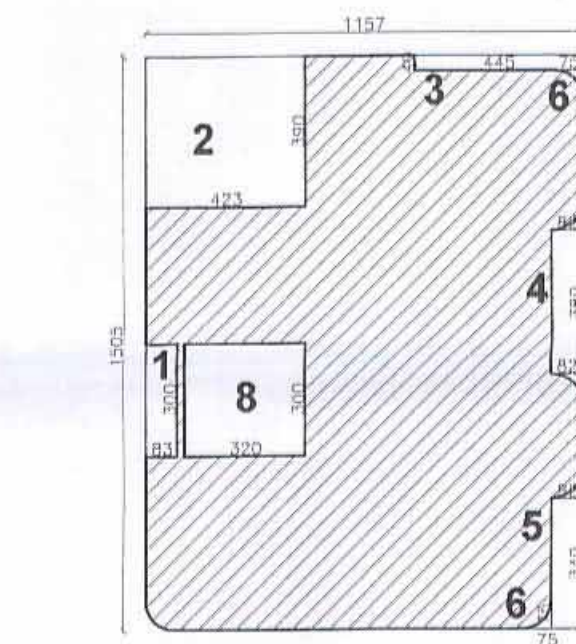


חישוב נפחי קומה במפלס 3.00 ק.מ. 1-200

מסגרת: 12.30 * 15.05 = 185.11
הורדות:

(חשבון באפסות חומס) = 0.60
02- (חשבון באפסות חומס) = 0.15
03- (חשבון באפסות חומס) = 0.28
04- 0.73 * 10.55 = 7.70
05- 0.83 * 3.00 = 2.49
06- 3.20 * 3.00 = 9.60
07- 4.45 * 0.40 = 1.78
08- 0.82 * 3.80 = 3.11
9- 0.82 * 3.40 = 2.78

סריכ הורדות = 28.49
סריכ מסד בני גג' = 12.00
סריכ נפחים עיקריים = 185.11 - 28.49 - 12.00 = 144.62



חישוב נפחי קומה במפלס 6.00 ק.מ. 1-200

מסגרת: 11.57 * 15.05 = 174.12
הורדות:

01- 0.83 * 3.00 = 2.49
02- 4.23 * 3.80 = 16.50
03- 4.45 * 0.40 = 1.78
04- 0.82 * 3.80 = 3.11
05- 0.82 * 3.40 = 2.78
06- 2 * 0.12 = 0.24
07- 3 * 0.14 = 0.42
08- 3.20 * 3.00 = 9.60

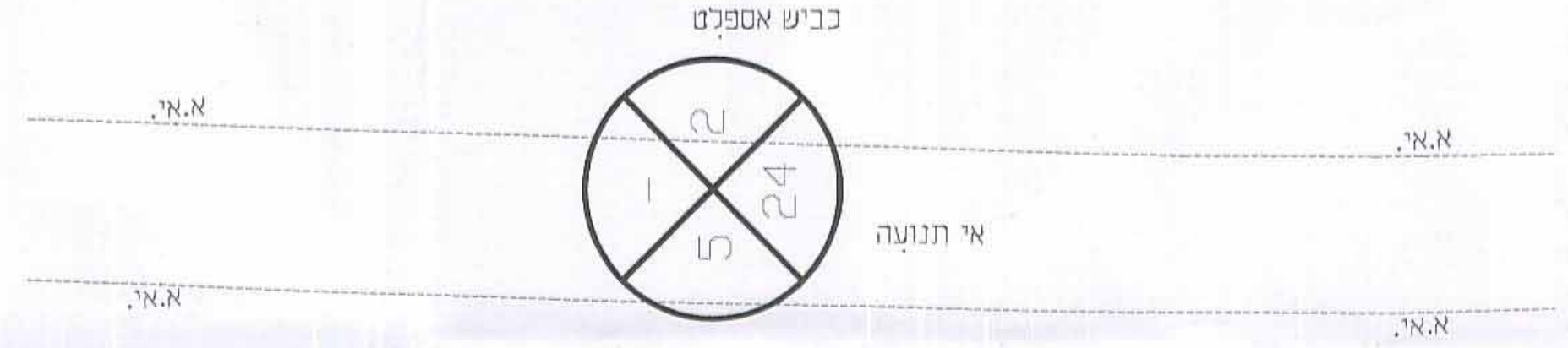
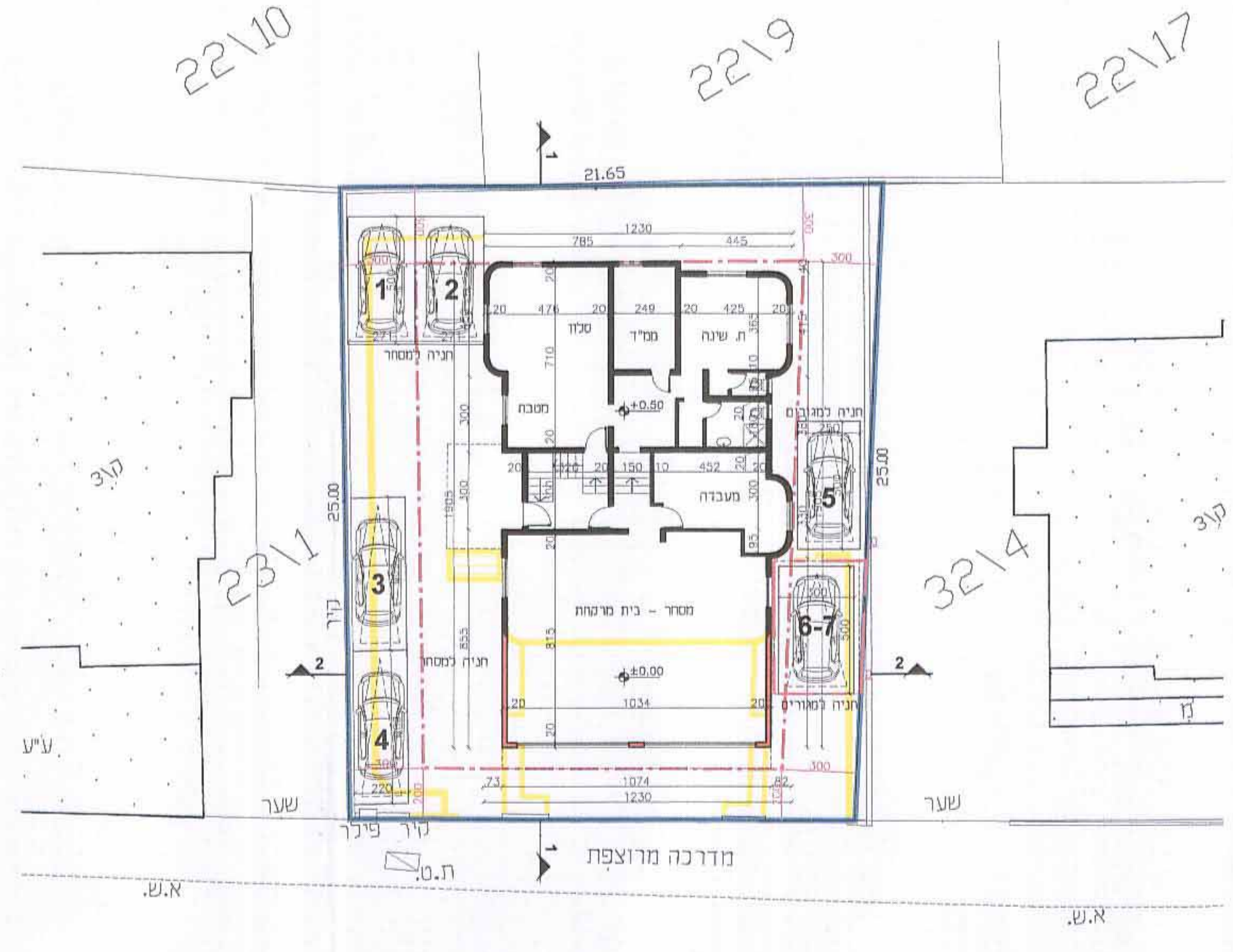
סריכ הורדות = 36.92
סריכ מסד בני גג' = 12.00
סריכ נפחים עיקריים = 174.12 - 36.92 - 12.00 = 125.20

סכלת נפחים

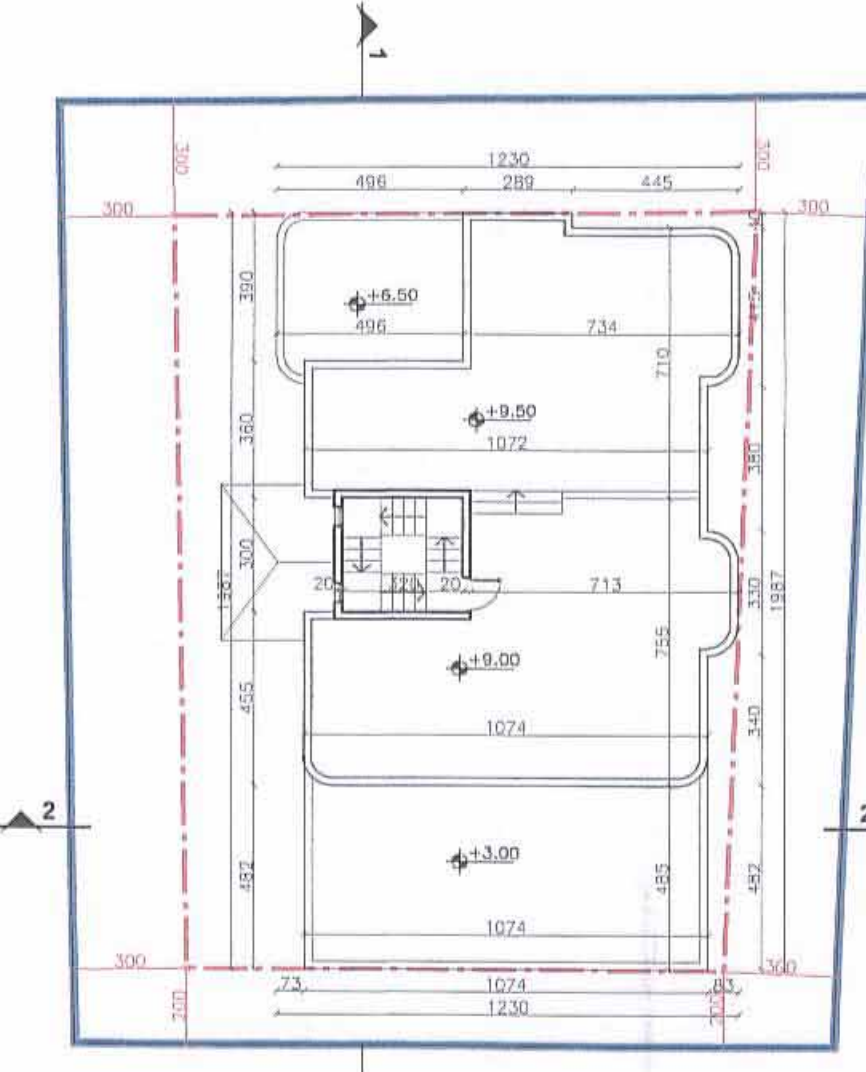
קומה	נפחים	מסחר	מגורים	סריכ	% בניה
±0.00	197.28	115.17	82.11	37.93%	
+3.00	144.62	144.62		27.81%	
+6.00	125.20		125.20	24.07%	
סריכ	467.10	351.93	467.10	89.82%	

סכלת מאזן חניה

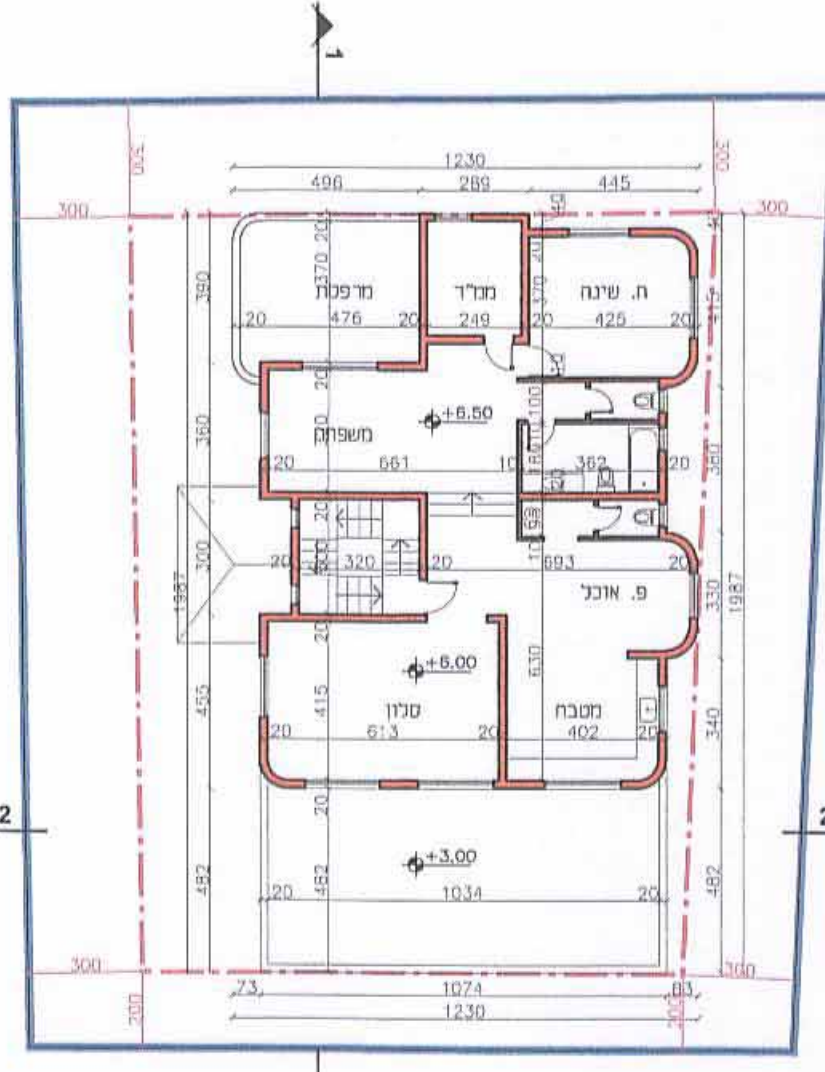
קומה	שימוש	נפח בניה (מ"ר)	תקן תפעולי	מקומות חניה	דרגים
±0.00	מסחר	115.17	1-30	4	4
±0.00	מגורים	82.11	-	4	4
+3.00	מגורים	170.18	1*1.33	1	1
+6.00	מגורים	170.18	-	1	1
סריכ				7	7



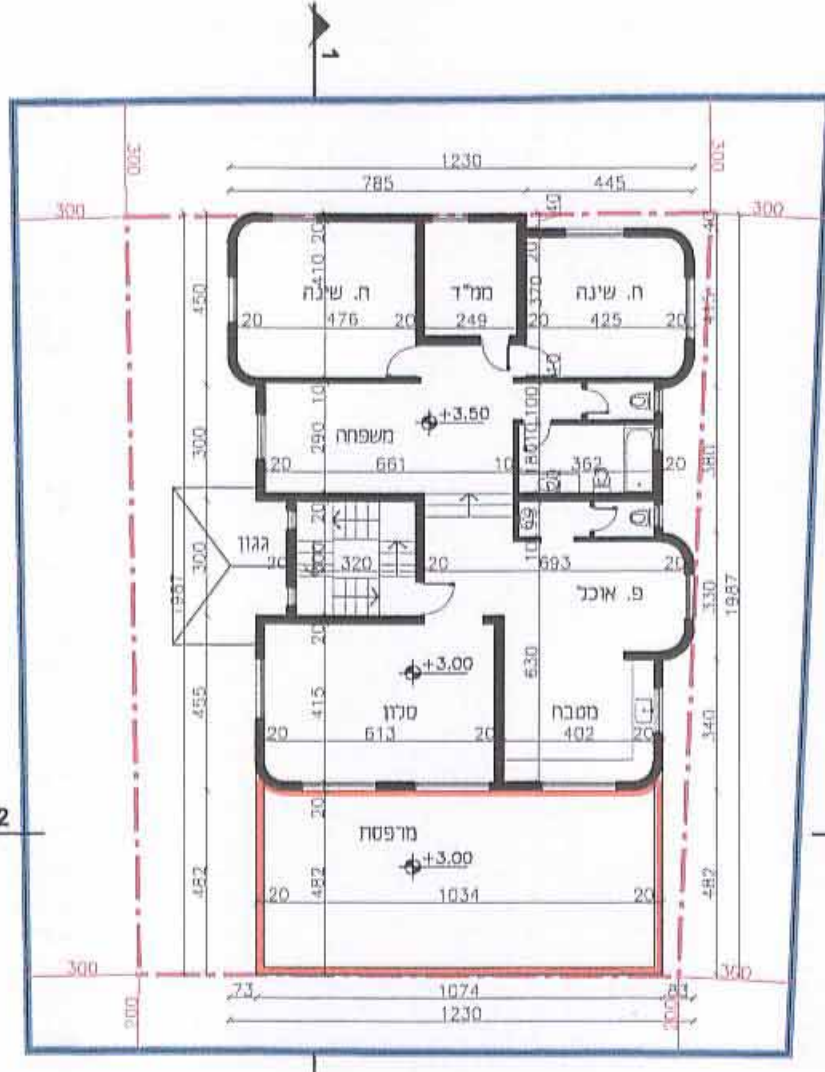
תכנית קומה קרקע - כיתוח מרגע
1-200 ק.מ.



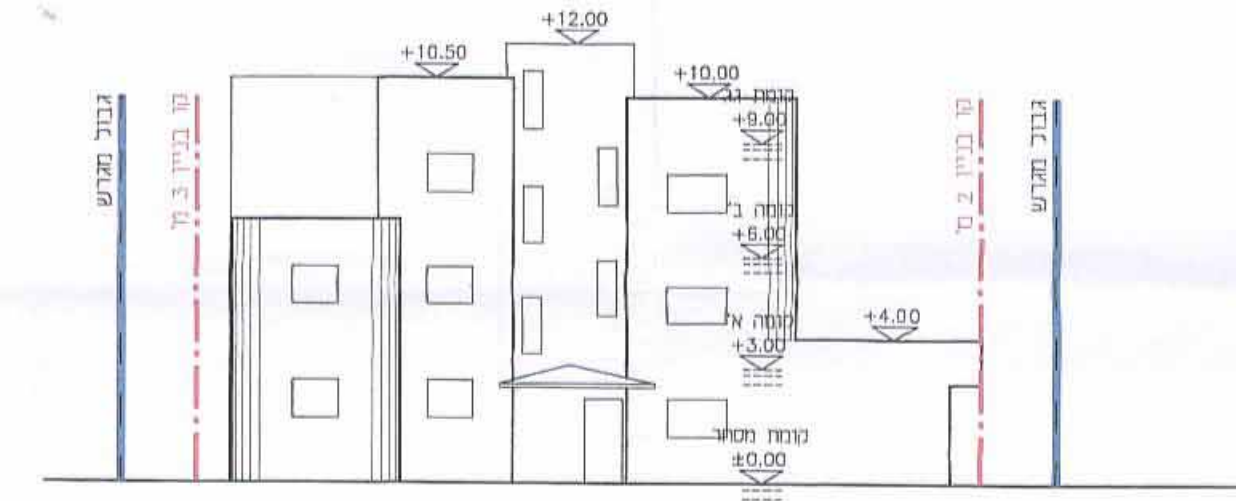
תכנית קומת גג
1-200 ק.מ.



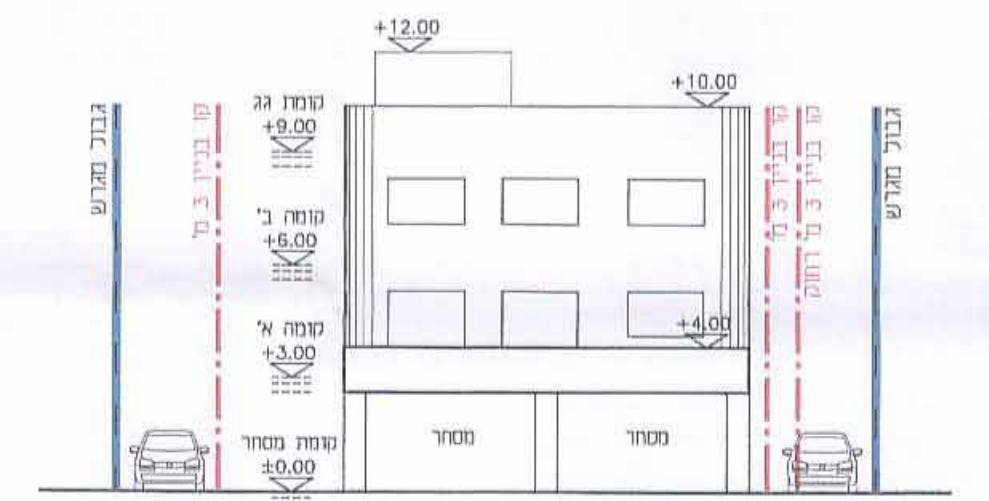
תכנית קומה ב'
1-200 ק.מ.



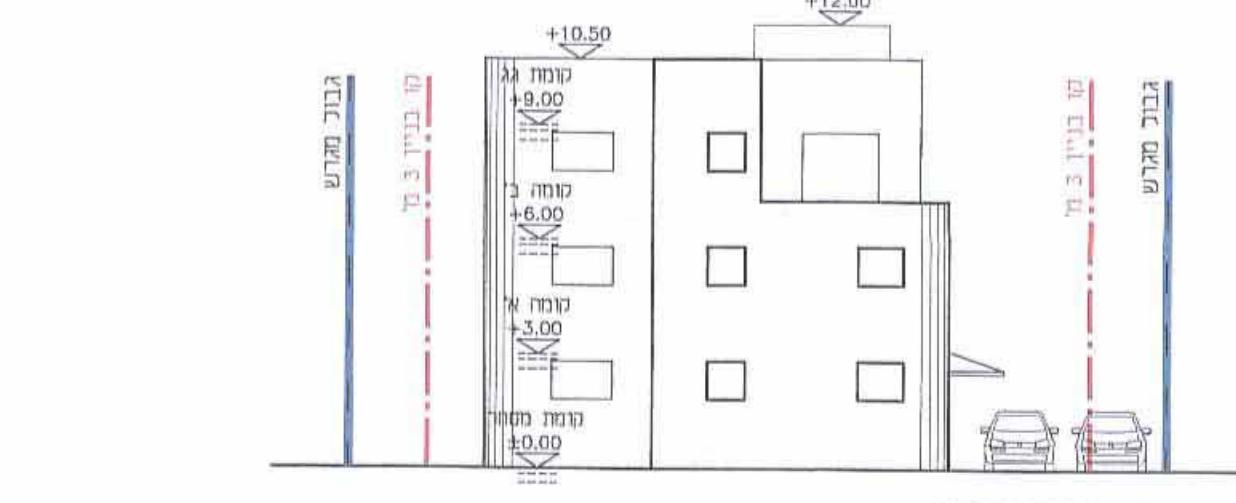
תכנית קומה א'
1-200 ק.מ.



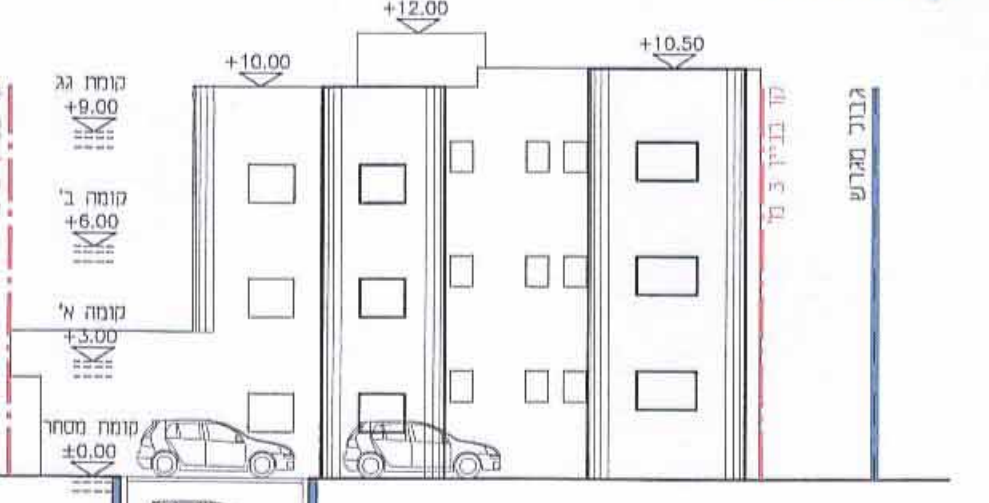
חזית קערבית
1-200 ק.מ.



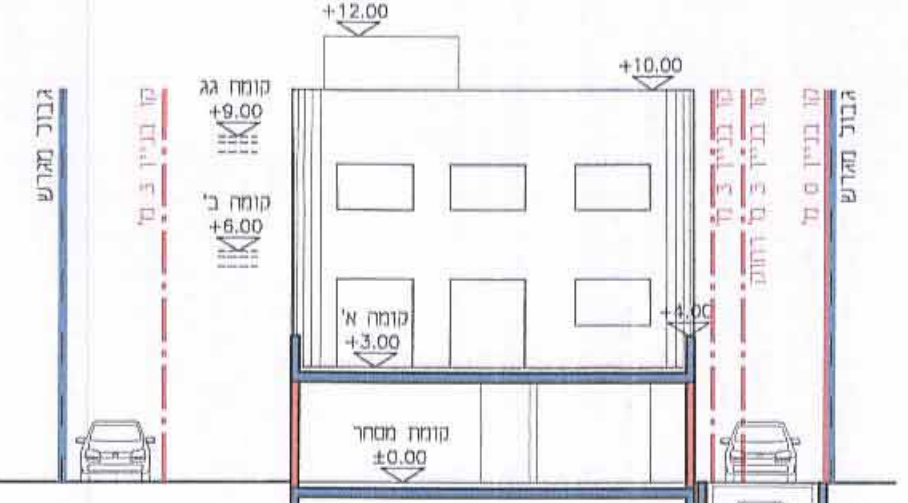
חזית דרומית
1-200 ק.מ.



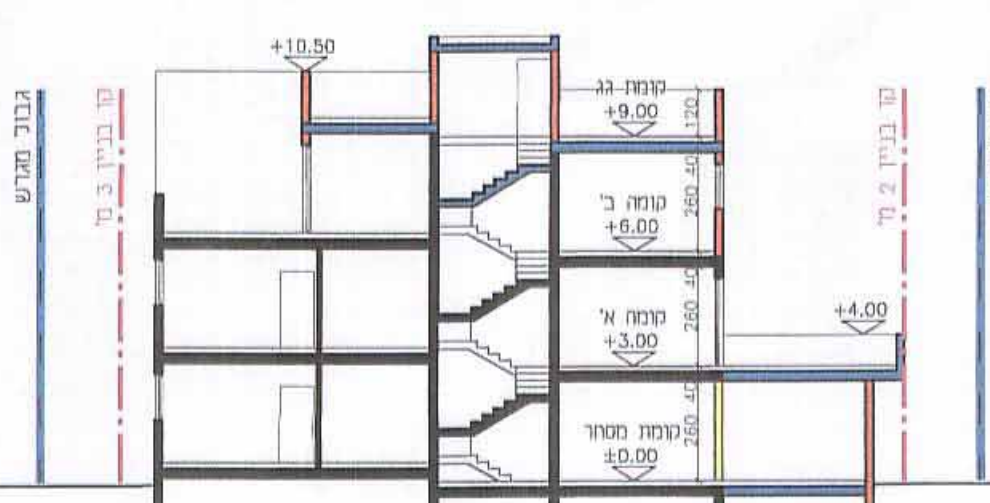
חזית צפונית
1-200 ק.מ.



חזית מזרחית
1-200 ק.מ.



חזית 2-2
1-200 ק.מ.



חזית 1-1
1-200 ק.מ.