

נספח תאום תשתיות

נספח לתכנית מס' תמל/1003

שם התכנית:
גן יבנה מערב
כביש 3922

גליון 1 מתוך 1

תחילה	מנחה
תיאור	תנוחה
תאריך עריכת הנספח	12/04/2016
קניימ	1 : 2500

שמות רחתימות:

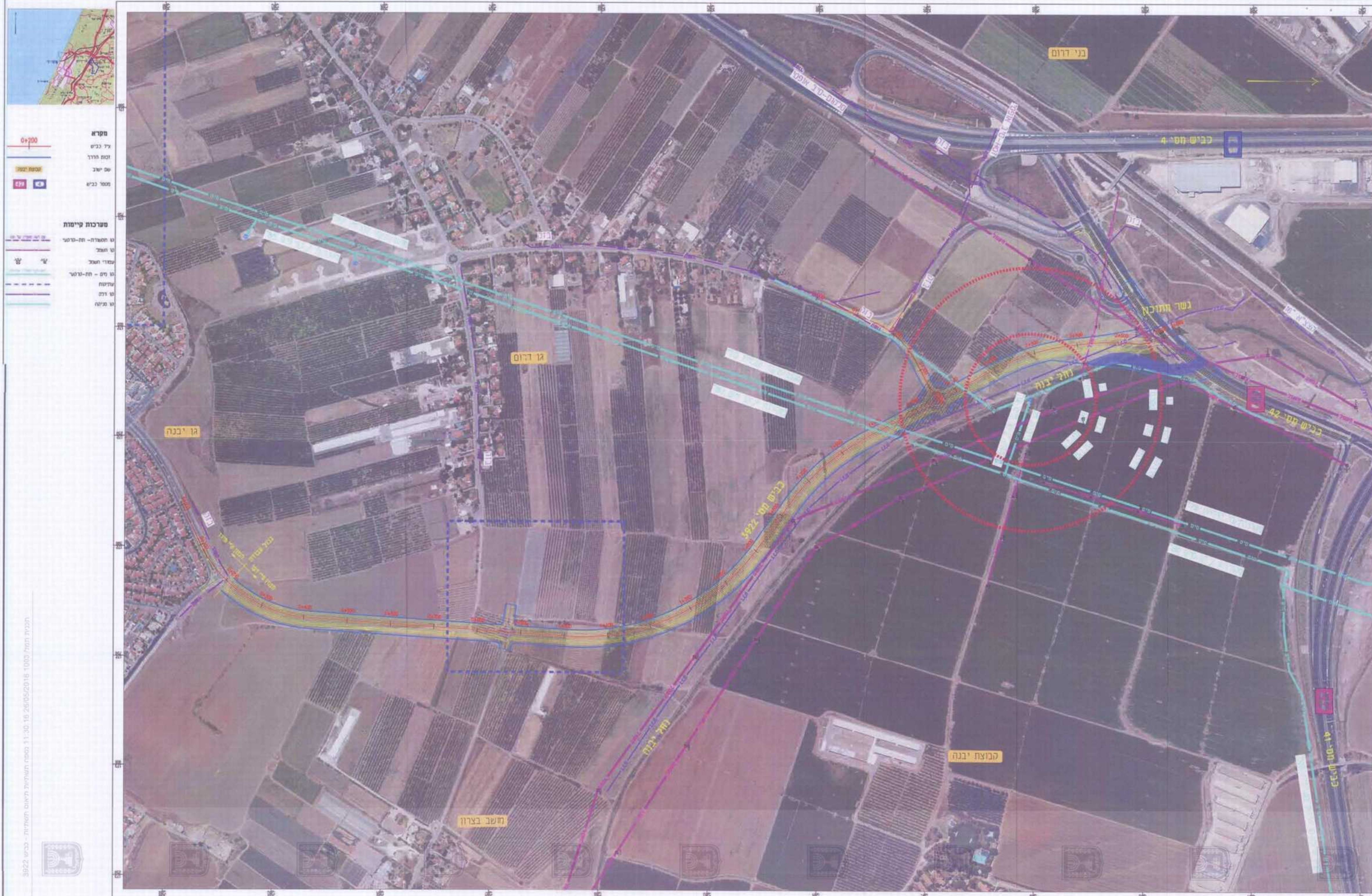
שם רחתי	שם רחתי
רחתי 1	רחתי 2

דקר DECKER

בנין והנדסה בע"מ
BUILDING AND ENGINEERING LTD
E-mail: office@decker.co.il
www.decker-engineering.com
3 Nolim St. Tel-Aviv 67005 | 3 Nolim St. Haifa 33112
Tel: 972-3-6893000 | Tel: 972-4-8622032
Fax: 972-3-6893009 | Fax: 972-4-8622031

מינהל התכנון
הועדה למתחמים מועדפים ליוזר
28-06-2016
נתקבל

מינהל תת-גן
החוק לקידום הבניה במתחמים מועדפים
(הוראת שעה), התשע"ו, 14
הועדה למתחמים מועדפים ליוזר החלטה
9.2.2016
לאשר את התוכנית
י"א הועדה למתחמים מועדפים



תוכנית תמל/1003 מס' 11.00.16.26/05/2016 - כביש 3922