

# נספח בינוי וחניה מנחה

414-0115410

רח\950\44 -  
עמוס דניאלי 29

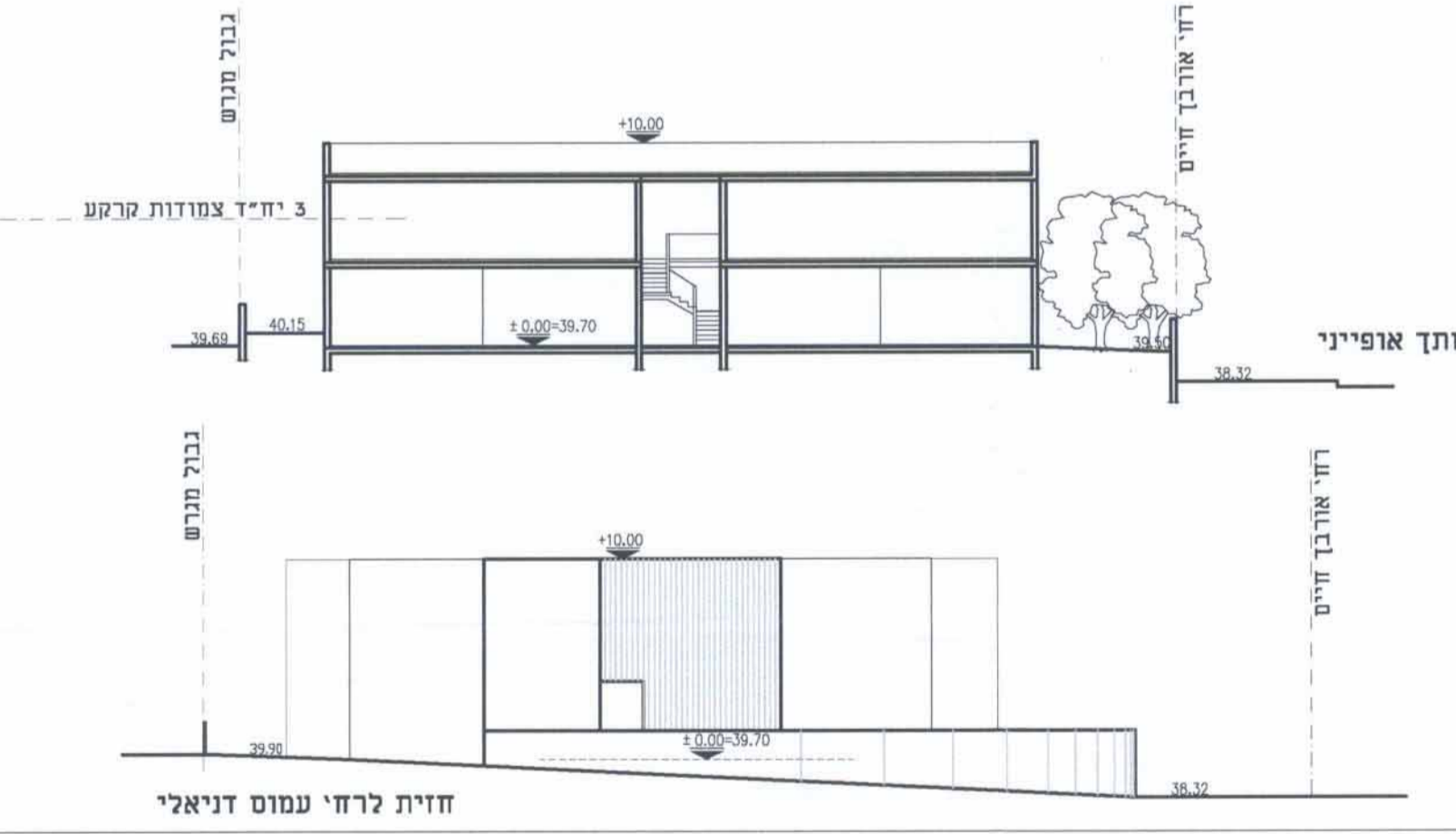
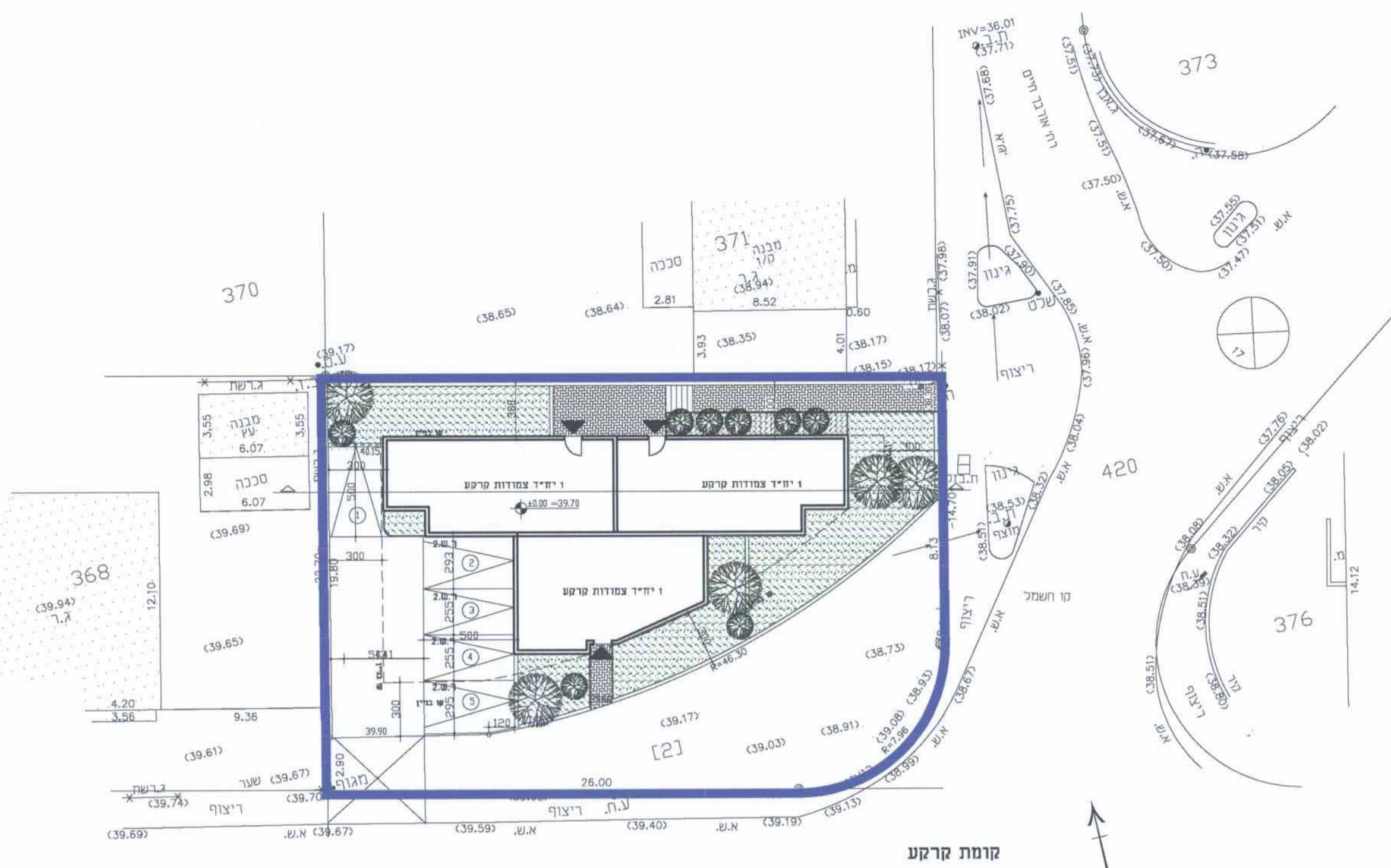
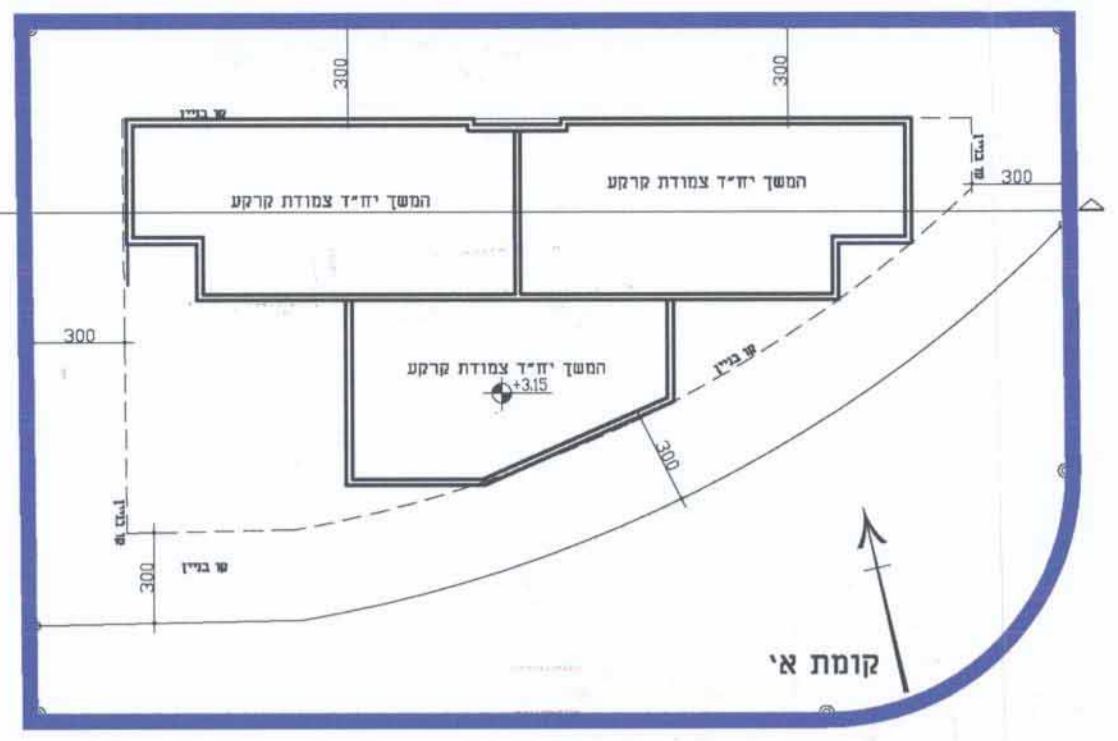
עיריית רחובות  
מנהל הנדסה  
28-09-2016  
נתקבל  
תכנון בניין ערים

חוק התכנון והבנייה תשכ"ה-1965  
הועדה המקומית לתכנון ולבניה  
רחובות  
הכנת פתרון מסודרת מסיבת  
בנייה מס' 414-0115410  
מחוז המרכז - שטח  
מחזורי חניה - עמדה  
מחזורי חניה - עמדה  
מחזורי חניה - עמדה

מינהל התכנון - מחוז מרכז  
חוק התכנון והבנייה תשכ"ה - 1965  
אישור תכנית מס' 414-0115410  
התכנית מאושרת מכוח סעיף 108 (ג) לחוק  
ביום 27.11.16  
מחזורי חניה - עמדה  
מחזורי חניה - עמדה

נספח לתכנית	גליון 1 מתוך 1
תחולה	מנחה
תיאור	נספח בינוי וחניה
תאריך עריכת הנספח	4/11/2015
רשימת התרשימים	קנ"מ
שם תרשים	1:250
שם תרשים	-
שם תרשים	-
שם תרשים	-

שמות וחתימות:	
שם: כפיר אשכנזי	תאריך: מ.ד. אשכנזי אדריכלים
שם: מ.ד. אשכנזי אדריכלים	תאריך: 04.11.15



טבלת מאזן חניה

תקן חניה		יח"ד	שטח	יעוד	מסי
מוצע	דרוש				
5	5	3	547 מ"ר	מגורים	1
5	5	3	547		סה"כ

