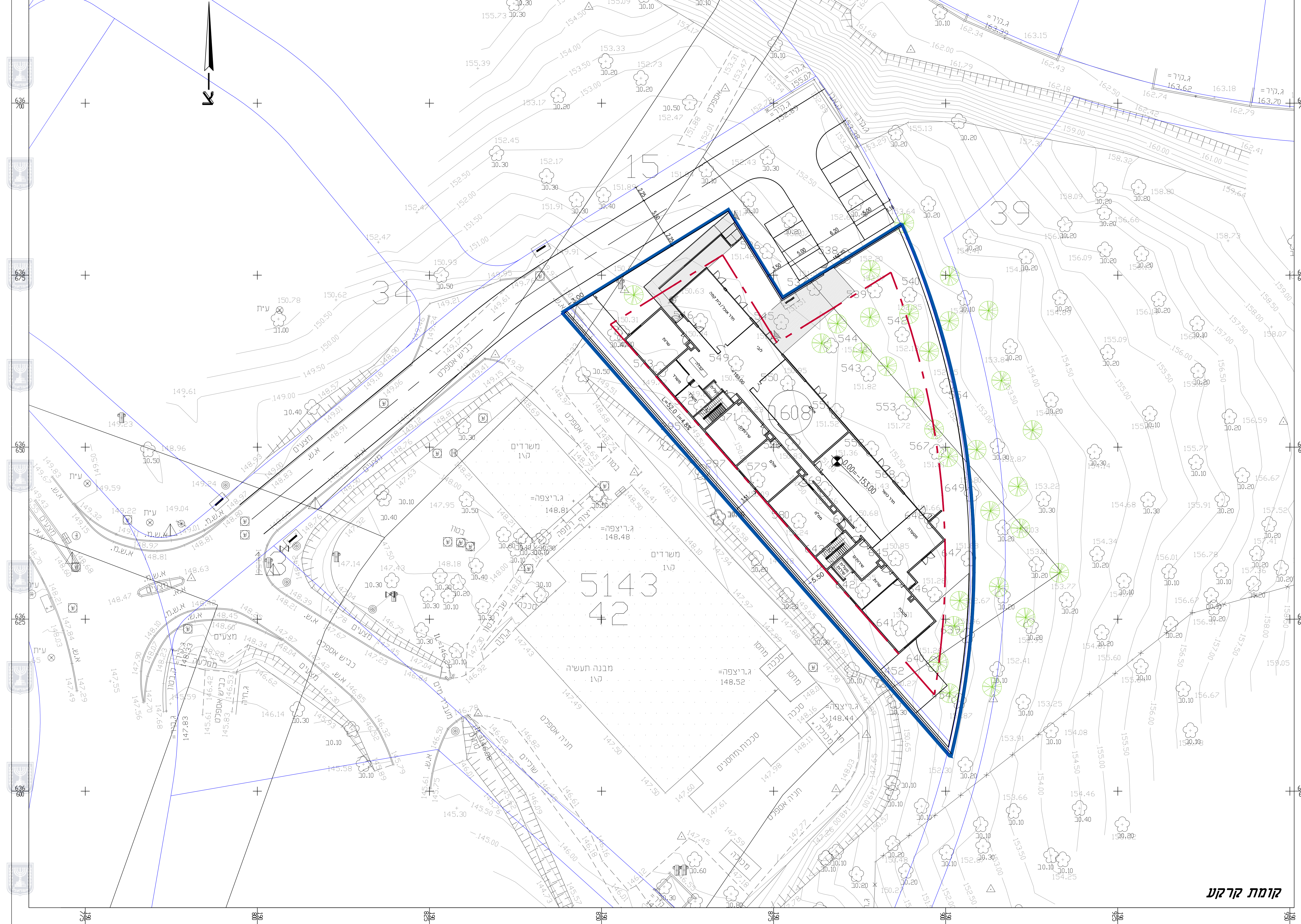
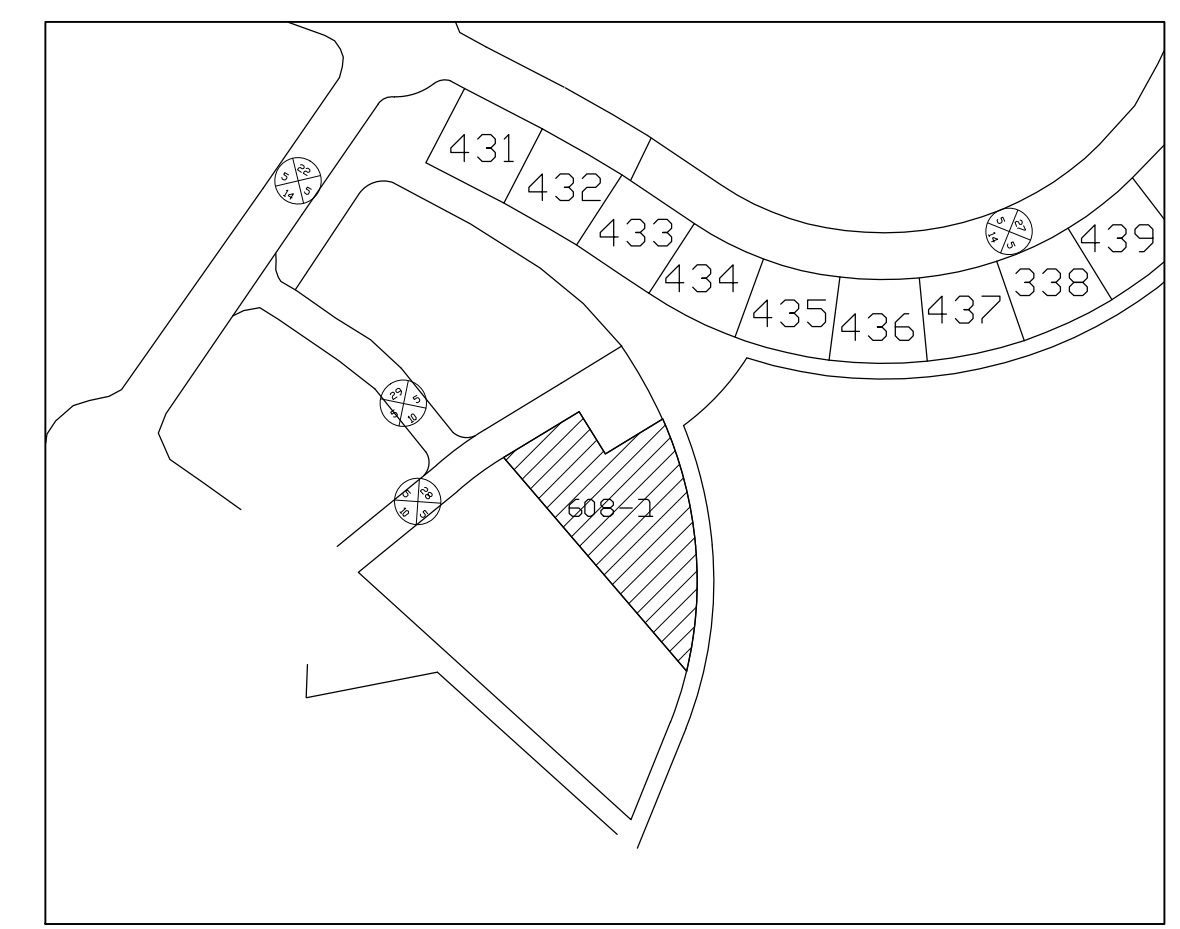


12/07/2017
 תאריך
 ילך הועדה המחוזית



תרשים סביבה
 722 קנ"מ



נספח תחבורה	
נספח לתכנית מס' 426-0284752	
מלון במשמר דוד - גז'10\24	
גליון 1 מתוך 1	
תחולה	מנחה
תאריך עריכת הנספח	19.05.2015
קנ"מ	1:250
תרשימים נוספים	קנ"מ
תרשים סביבה	ללא קנ"מ
שמות וזחתימות:	
עורך הנספח	שם: איגור אס
	תאגיד: אלפא הנדסת תנועה וכבישים
	זחתימה:



קומת מרתף

טבלת מאזן חניה
 (תקן מוצע)

יעוד	שטח/כמות	תקן	ביקוש	ריצע	מאזן
מלון נופש	30 חדר	1 : 3	10	תפעולי	פרטי
מסעדה	140 מ"ר	1 : 10	14	תפעולי	פרטי
סדרה			24	2 *	+20
			2	44	0

הערות לנספח התנועה
הערות למאזן חניה
 1. טבלת מאזן חניה מציגה ביקוש ריצע מקורב.
 2. הביקוש ריצע המודיק יקבע בשלב קבלת רחרי בניה.
הערות לתכנית התנועה
 1. התכנית מציגה פתרון עקרוני להסדרי התנועה ואינה תכנית מפורטת.
 2. הסדרי חניה במרתפים, גישות לחצרות משג ולחניונים יהיו כמבטיים ויפורשו בשלב קבלת רחרי.