

7050043/1001

5

חיפה, 22.2.12
מספר פרויקט : 5471

ועדה מקומית לתכנון ובנייה
"עמק-חפר"
23-04-2012
נתקבל

מחוז מרכז
18.06.2012
נתקבל
תיק מס'
נספח ערים בוגרים מרחב תכנון מקומי עמק חפר
תכנית שינוי מתאר עח/10781

אזור תעסוקה עמק חפר
פארק התעשיות ע"ש חיים בן-צביה מקומית לתכנון לבניה עמק חפר

שינוי תכנית מתאר מס' 10781/א
בישיבה מס' 970005 מיום 16/3/12
הוחלט: להמליץ בפני הועדה המחוזית
לאשר את התכנית
יגאל רגיש

מיקום: אזור תעשייה עמק חפר, דרומית לחדרה.
מחוז: מרכז
נפה: השרון
רשות מקומית: מועצה אזורית עמק-חפר.
יזם: מועצה אזורית עמק חפר והחברה הכלכלית עמק חפר
עורך הנספח: מילר בלום תכנון סביבתי בע"מ
מודד התוכנית: הלפרין פלוס מדידות ופוטוררמטריה
גבולות התוכנית: המתחם בקו כחול בתשריט שבולותיו הם:
במזרח - דרך מס' 4,
במערב - גבול שטח פארק יער חופי לפי תכנית תממ/21/3,
בצפון - גבול השיפוט בין עמק חפר לחדרה ותחום כביש 9 לפי תכנית תת"ל / 3, 6/4
בדרום - משבצות גאולי תימן, כפר ויתקין וחלקות ב' של חרב ליה

נבדק וניתן להפקיד לאשר

חחלטת הועדה המחוזית - מש"מ מיום 25.2.12
אדריכלית ד"ר אלה פוסק
מתכנת משה חנה
תכנית מתאר
חאליף
12/7/12

מטרות התוכנית:

פיתוח ושינוי יעודי קרקע שונים למטרת הרחבת אזור התעסוקה עמק חפר לכאן מערב. וכן שינוי תכנון מחדש באזה"ת הקיים באמצעות שינוי יעוד המתואר בהוראות התוכנית. כל זאת לצורך יצירת מקומות עבודה חדשים באזור עמק חפר ולחיזוק כלכלי של המועצה ותושביה.

תיאור השטח - מצב קיים:

1. גודל חטיבת השטח הינו כ- 506 דונם.
2. השטח חולק ל-4 מתחמים לפי מיקום העצים כפי המתוארים במפה מס' 4.
3. הרחבת אזור התעשייה תבצע בשני מתחמים שונים: מתחם מערבי ומתחם דרום מזרחי.
4. מרבית השטח הינו שטחי חולות עם צמחיית חולות דלילה כגון רותם המדבר ועשבונים עונתיים.
5. ניתן למצוא ריכוזים של צמחי מים בתעלות הניקוז ממערב לשטח ומדרום באזור הנחל שהינו יובל של נחל אלכסנדר.
6. סמוך לנחל נמצאים מקבצים של אקליפטוסים, במקבץ המזרחי קיימים פרטים מרשימים ואף אקליפטוס שקוטר גזעו מעל שני מטרים. כמו כן קיימים עוד שני אזורים בהם עצים מפוזרים שיפורטו בהמשך.
7. סה"כ בשטח שלושה מינים מרכזיים של עצים - אקליפטוסים, שיטה מכחילה וקזוארינה.
8. סה"כ בשטח כ- 125 עצים.

מילר-בלום תכנון סביבתי בע"מ
12.6.12

מועצה אזורית עמק חפר
1509977
עמק חפר

גליון לארזה
מ.א. עמק חפר
ועדה מקומית לתכנון ובנייה

המלצות התוכנית:

1. מקבצי האקליפטוסים הוגדרו בשטחים ירוקים. מספר עצים בודדים המפוזרים במתחם 1 ו 2 הומלצו לכריתה/העתקה בהתאם למצב הפרט וייחודו בשטח.
2. מרבית עצי השיטה והקזוארינות הוגדרו לכריתה - אילו עצים פולשים בשטחי החולות.
3. להלן ההמלצות לפי מתחמי העצים המפורטים במפה מס' 4. מתחם 1 צפון מערב: עצים מפוזרים, ברובם קזוארינות ושיטה מכחילה.
 - סה"כ עצים לכריתה: 15
 - סה"כ עצים להעתקה: 1
 - סה"כ עצים לשימור: 6
- מתחם 2 דרום: שני מקבצים קטנים, מקבץ קזוארינות ומקבץ קליפטוסים. כמו כן אקליפטוס בודד ומרשים.
 - סה"כ עצים לכריתה: 3
 - סה"כ עצים להעתקה: 1
 - סה"כ עצים לשימור: 4
- מתחם 3 דרום מערב: מקבץ גדול של אקליפטוסים בסמוך ליובל נחל אלכסנדר
 - סה"כ עצים לכריתה: 2
 - סה"כ עצים לשימור: 72
- מתחם 4 דרום מזרח: מקבץ עצי אקליפטוס ביניהם כמה פרטים מרשימים
 - סה"כ עצים לשימור: 21

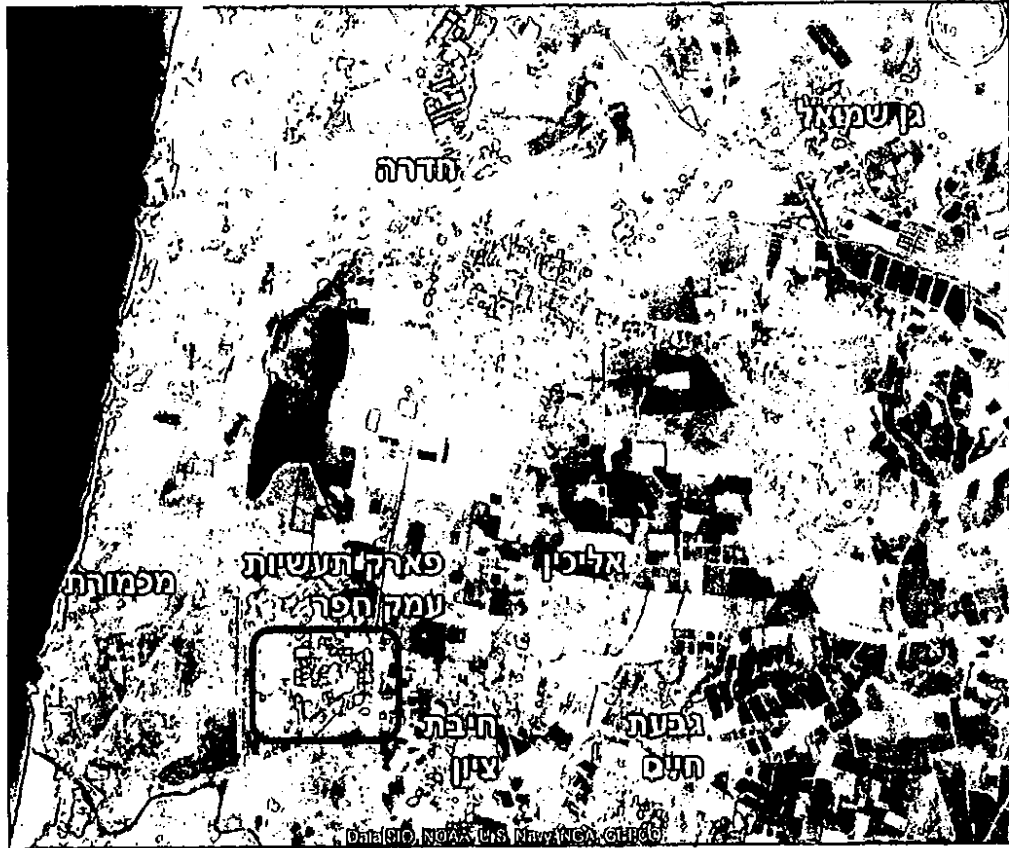
- סיכום כלל המתחמים
- סה"כ עצים לכריתה: 20
 - סה"כ עצים להעתקה: 2
 - סה"כ עצים לשימור: 103

חוק התכנון והבניה, התשכ"ה - 1965
 משרד הפנים - מחוז המרכז
 הוועדה המחוזית החליטה ביום:
25/10/10
 לאשר את התכנית

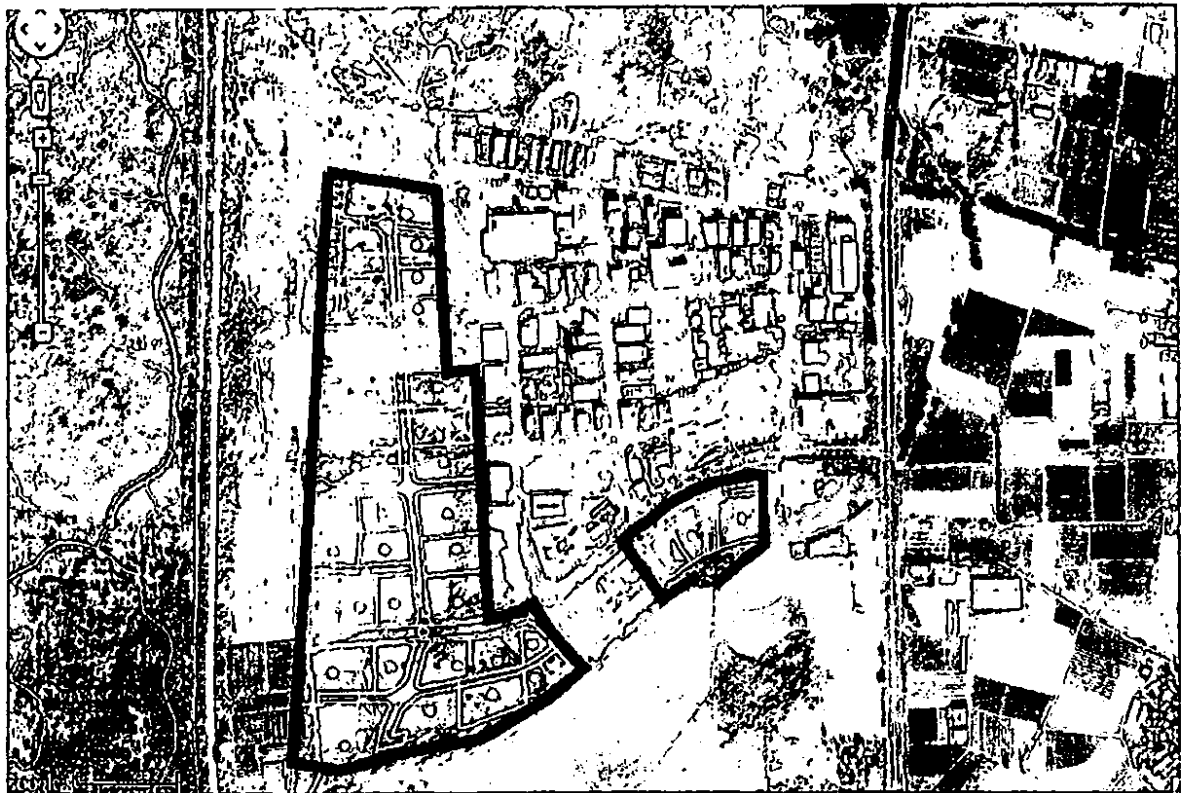
התכנית לא נקבעה טעונה אישור השר
 התכנית נקבעה טעונה אישור השר

נ. א. ב. יו"ר הוועדה המחוזית
א. ג. ב. תאריך

מפה 1- מיקום האתר

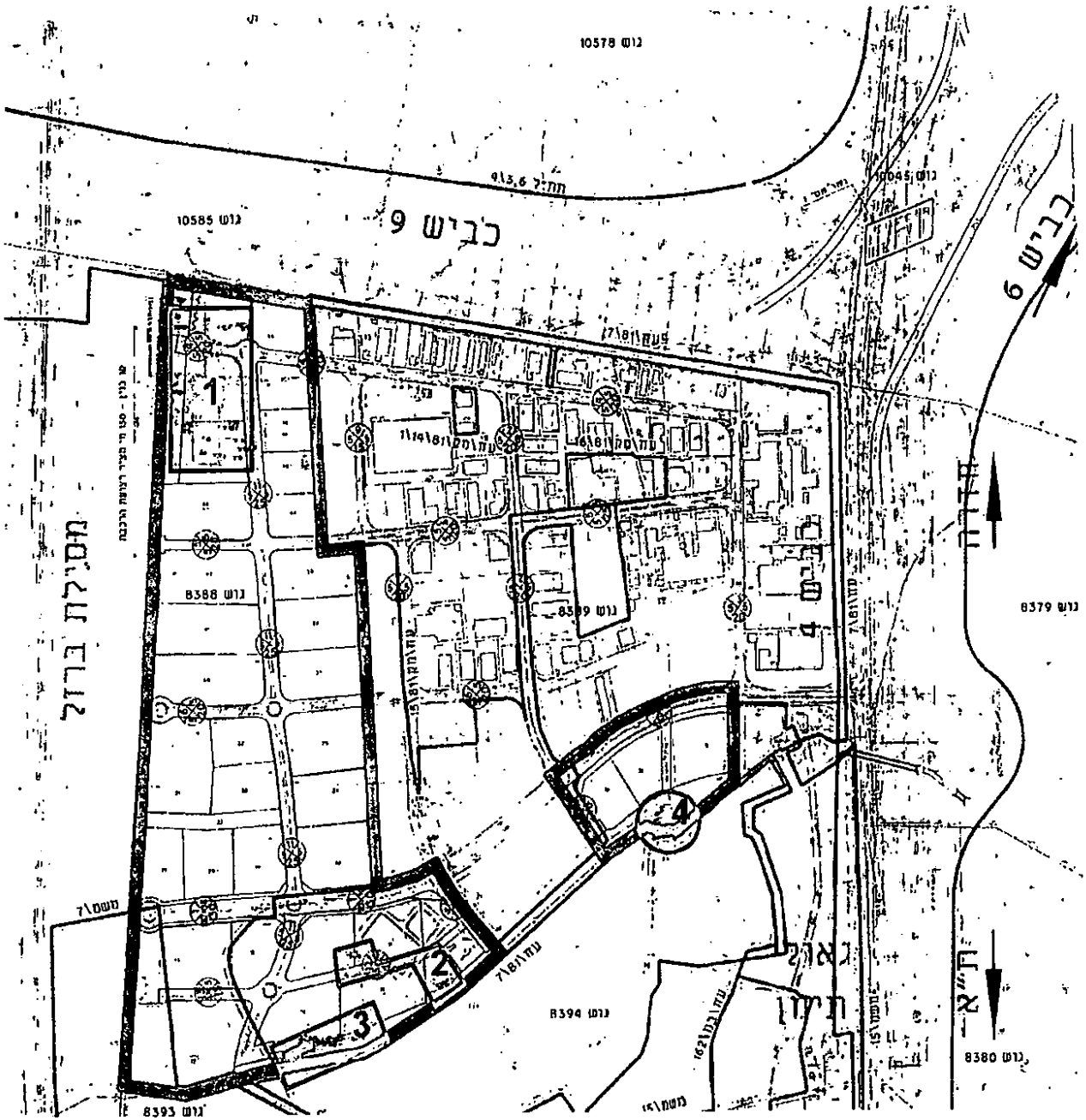


מפה 2- מיקום ההרחבה ע"ג תצ"א



חיפה 34527, רחוב החשבי 14, טלפון: (רב קוין) 04-8339070
JERUSALEM 63102, רחוב הצפירה 28, טלפון: 02-5664940
תל-אביב 67898, רחוב עמינדב 23, טלפון: 03-5622123
פקס: חיפה-04-8339980, ירושלים-02-5638656, תל-אביב-03-5623863
Email: mb@miller-blum.co.il mbjrlm@miller-blum.co.il mbllv@miller-blum.co.il

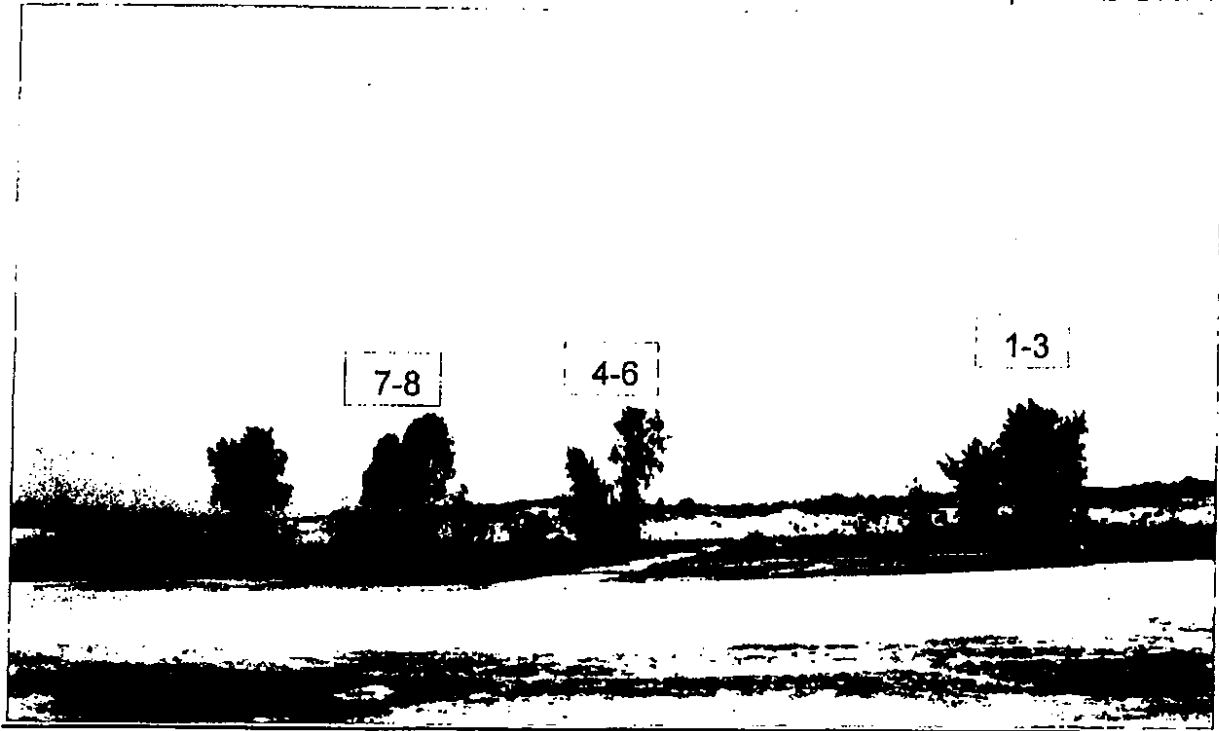
מפה 4- חלוקה למתחמים



חיפה 34627, רחוב התשבי 14, טלפון: 04-8339070 (רב קווי) HAIFA 34627, 14 HATISHBI STREET, PHONE: 04-8339070
 ירושלים 93102, רחוב הצפירה 28, טלפון: 02-5664940 JERUSALEM 93102, 28 HATZFIRA STREET, PHONE: 02-5664940
 תל-אביב 67898, רחוב עמינדב 23, טלפון: 03-5622123 TEL-AVIV 67898, 23 AMINADAV STREET, PHONE: 03-5622123
 פקס: חיפה-8339980, ירושלים-5638856, תל-אביב-5623663, 02-5638856, 04-8339980 FAX: HAIFA-04-8339980, JERUSALEM-02-5638856, TEL-AVIV-03-5623663
 Email: mb@miller-blum.co.il mbjrtm@miller-blum.co.il mbtliv@miller-blum.co.il

תמונות - מצב קיים מתחם 1

תמונה 1: מבט לצפון מתחם מס' 1



תמונה 2: מבט לאקליפטוס (עץ 12) וקאזוארינה (עץ 11)



תמונה 4: עץ 26 אקליפטוס כווד רחב גזע מרשים

תמונה 3: מקבץ אקליפטוסים 22-25



תמונה 5: מקבץ קזוארינות 27-29 וצמחיית חולות



חיפה 34527, רחוב התשבי 14, טלפון: (רב קווי) 04-8339070
ירושלים 93102, רחוב הצפירה 28, טלפון: 02-5664940
תל-אביב 67898, רחוב עמינדב 23, טלפון: 03-5622123
פקס: חיפה-04-8339980, ירושלים-02-5638656, תל-אביב-03-5623663
Email: mb@miller-blum.co.il mbjrm@miller-blum.co.il mbtlv@miller-blum.co.il



תמונה 8: גזע עץ מספר 58



תמונה 7: גזע מרשים של אקליפטוס מס 47





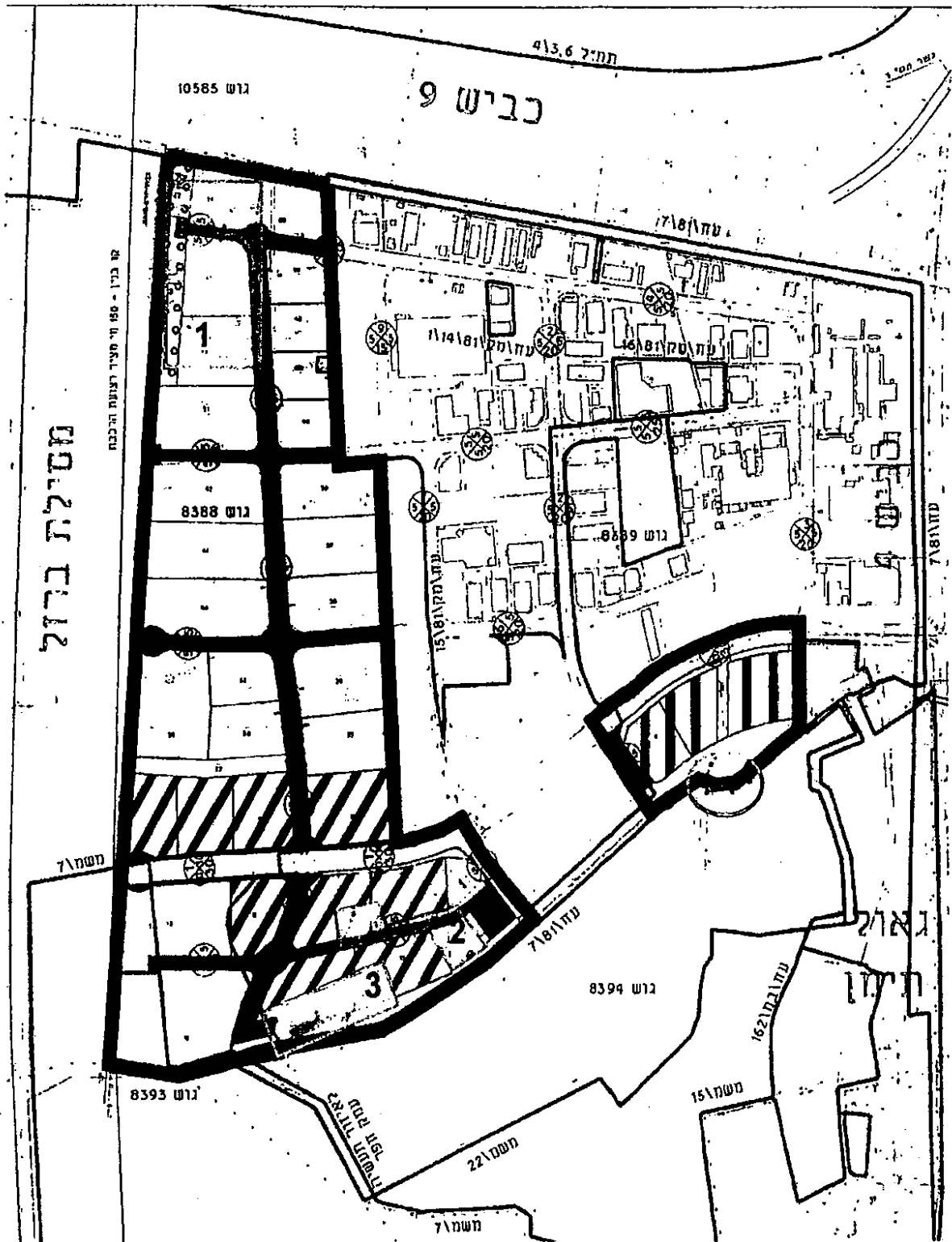
תמונה 11 : שביל בין אקליפטוס 104 המרשים לבין 105



חיפה 34527, 14 HATISHBI STREET. PHONE: 04-8339070 (רב קווי) טלפון: 14. רחוב התשבי
ירושלים 93102, רחוב הצפירה 28. טלפון: 02-5664940. טלפון: 28.
תל-אביב 67898, רחוב עמינדב 23. טלפון: 03-5622123. טלפון: 23.
פקס: חיפה-04-8339980, ירושלים-02-5635555, תל-אביב-03-5623883, 02-5635555.
Email: mb@miller-blum.co.il mbjrm@miller-blum.co.il mbllv@miller-blum.co.il

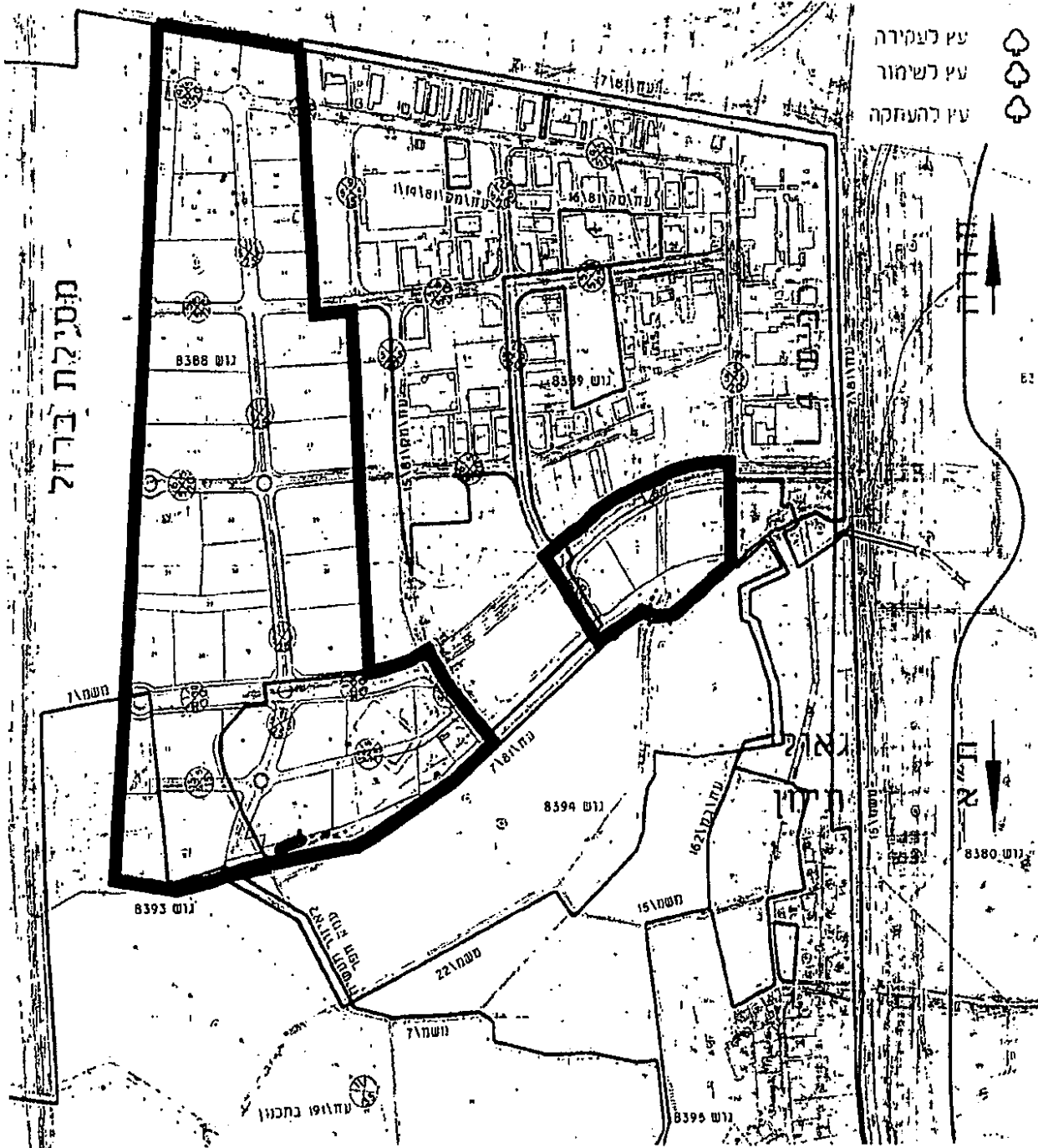
מפת עצים בוגרים וייעודם ע"ג תב"ע מתוכננת

(התוכנית מופיעה גם בגיליון בקניימ 1:2,500 בשילוב הגדלות של המתחמים השונים. הגיליון מצורף בסוף החוברת)



חיפה 34527, רחוב התשבי 14, טלפון: (רב קוין) 04-8339070. HAIFA 34527, 14 HATISHBI STREET. PHONE: 04-8339070
 ירושלים 93102, רחוב הצפירה 28, טלפון: 02-5664940. JERUSALEM 93102, 28 HATZPIRA STREET. PHONE: 02-5664940
 תל-אביב 67698, רחוב עמינדב 23, טלפון: 03-5622123. TEL-AVIV 67698, 23 AMINADAV STREET. PHONE: 03-5622123
 פקס: חיפה-04-8339980, ירושלים-02-5636866, תל-אביב-03-5023663. FAX: HAIFA-04-8339980, JERUSALEM-02-5636866, TEL-AVIV-03-5023663
 Email: mb@miller-blum.co.il mbjrm@miller-blum.co.il mbtlv@miller-blum.co.il

תכנית נספח עצים בוגרים ללא רקע



חיפה 34527, רחוב התשבי 14. טלפון: (רב קווי) 04-8339970. ירושלים 93102, רחוב הצפירה 28. טלפון: 02-5664940. תל-אביב 67898, רחוב עמינדב 23. טלפון: 03-5622123. דקס: חיפה-04-8339980, ירושלים-02-5635656, תל-אביב-03-5623683. Email: mb@miller-blum.co.il mbjrlm@millar-blum.co.il mbllv@millar-blum.co.il

רשימת עצים קיימים בשטח הבינוי המוצע

מס' העץ	גובה קרקע	גובה העץ	קוטר	X	Y	סוג העץ
1	9.71	14	0.10;0.25	190088.4	701397.7	קזוארינה 2 גזעים
2	9.64	7	2x0.10	190082.0	701404.2	קזוארינה 2 גזעים
3	9.59	5	0.1	190077.4	701404.7	אורן
4	9.83	10	0.1	190050.9	701399.7	קזוארינה
5	9.8	5	0.1	190050.7	701399.6	קזוארינה
6	9.8	7	0.25	190047.6	701400.2	קזוארינה - שבר בענף מרכזי אחד
7	10.22	9	2x0.15	189982.2	701401.4	קזוארינה 2 גזעים - פרט קטן ויפה
8	8.92	9	0.35	189977.5	701401.5	קזוארינה
9	10.13	7	0.25	190038.9	701376.3	אקליפטוס רב גזעים
10	10.2	6	0.2	190035.4	701357.2	קזוארינה
11	10.19	5	2x0.10	189990.0	701245.8	קזוארינה 2 גזעים
12	3.22	17	1.3	190793.0	700581.2	אקליפטוס - 122 במקבץ מספר 4
12	10.13	7	3x0.20;0.50	189989.1	701235.4	אקליפטוס 4 גזעים - פיצול גזעים נמוך - מרשים
12	8.95	4	0.12	190020.8	701224.6	עץ שיטה מכחילה רחב ונמוך
13	9.83	4	0.15	190060.4	701241.6	קזוארינה
14	9.95	2	0.1	190057.8	701241.6	קזוארינה
15	9.59	10	2x0.25	190082.4	701206.7	קזוארינה 2 גזעים
16	9.65	7	2x0.47	190082.9	701204.7	אקליפטוס 2 גזעים
17	9.49	7	3x0.10	190073.7	701193.7	קזוארינה 3 גזעים
18	9.67	3	0.25	190045.6	701196.5	עץ שיטה מכחילה
21	10.04	3	0.15	190062.7	701248.2	עץ שיטה מכחילה
22	5.39	17	0.7	190401.5	700354.7	אקליפטוס - פיצול גזע בגובה 2.5 מ'
23	5.78	17	0.35;0.40	190403.4	700359.1	אקליפטוס 2 גזעים
24	5.38	17	0.60;0.75	190405.8	700360.9	אקליפטוס 2 גזעים
25	5.58	17	0.1	190407.6	700359.0	אקליפטוס
26	6.77	19	0.7	190244.0	700376.0	אקליפטוס גדול ומרשים
27	7.37	13	0.10;0.12;0.15	190257.9	700408.0	קזוארינה 5 גזעים
28	7.18	13	2x0.15	190258.4	700403.6	קזוארינה 2 גזעים
29	8.18	13	0.15	190260.7	700405.0	קזוארינה 2 גזעים
30	5.82	2	0.12	190254.8	700275.2	דקל יבש ממנו יוצאים דקלים קטנים ללא גזע מרכזי
31	6.87	26	0.10;0.15;0.30	190226.2	700270.9	אקליפטוס 3 גזעים ושני גזעים קטנים
32	6.66	25	0.15;2x0.30	190226.2	700274.2	אקליפטוס 3 גזעים
33	6.86	25	0.4	190223.0	700272.3	אקליפטוס
34	6.57	8	0.10;0.15	190224.6	700268.5	אקליפטוס 2 גזעים
35	6.7	10	0.2	190223.6	700268.7	אקליפטוס גזע אחד חי ושני כרות בבסיסו
36	6.68	14	0.7	190220.3	700269.1	אקליפטוס פיצול נמוך בגובה 1 מ' - מרשים

סוג העץ	Y	X	קוטר	גובה העץ	גובה קרקע	מס' העץ
מרשים - 3 גזעים - אקליפטוס	700269.2	190218.8	0.15;0.25;0.30	23	6.61	37
מרשים - 6 גזעים - אקליפטוס	700267.3	190217.0	0.15;2x;0.25;3x0.30	23	6.56	38
מרשים - 2 גזעים - אקליפטוס	700269.5	190200.6	0.25;0.35	23	6.41	39
מרשים - 6 גזעים - אקליפטוס	700269.5	190198.1	2x0.25;2x0.30;2x0.45	23	4.37	40
3 גזעים - אקליפטוס	700263.4	190186.8	0.10;0.20;0.30	18	5.65	41
מרשים - 4 גזעים גדולים ויפים - אקליפטוס	700263.4	190183.5	0.15;2x0.35;0.40	18	5.62	42
מרשים - קטן מימדים - אקליפטוס	700266.3	190182.5	0.1	5	5.6	43
מרשים - אקליפטוס	700266.1	190182.8	0.1	5	5.6	43
מרשים - 5 גזעים - פרט מרשים - אקליפטוס	700271.4	190181.8	2x0.20;0.50;2x0.15	20	5.85	44
מרשים - 5 גזעים - אקליפטוס	700274.6	190179.8	0.10;0.30;0.45	17	5.77	45
מרשים - 3 גזעים - אקליפטוס	700276.1	190179.4	0.10;0.20;0.25	12	5.85	46
מרשים - 2 גזעים פרט יפה - אקליפטוס	700269.9	190178.3	0.25;0.30	19	5.96	47
מרשים - אקליפטוס דק גזע אך מתנשא אל על	700269.1	190179.5	0.2	16	6.9	48
מרשים - 4 גזעים - בולטים בזקיפותם - אקליפטוס	700260.5	190179.5	0.10;0.15;0.25;;0.35	21	5.6	49
מרשים - אקליפטוס	700261.9	190179.3	0.3	20	5.58	50
מרשים - אקליפטוס	700263.6	190178.9	0.1	15	5.4	51
מרשים - אקליפטוס	700263.2	190177.5	0.1	13	5.4	52
מרשים - 2 גזים - אקליפטוס	700264.9	190177.8	0.10;0.15	16	5.54	53
מרשים - אקליפטוס	700266.2	190177.6	0.15	12	5.67	54
מרשים - 2 גזעים קטנים + 2 גזעים - אקליפטוס	700265.3	190172.4	0.15;0.35	21	5.88	55
מרשים - אקליפטוס	700263.7	190171.1	0.25	19	5.71	56
מרשים - אקליפטוס	700262.4	190173.9	0.35	22	5.74	57
מרשים - 5 גזעים - בס"ס רחב - אקליפטוס	700259.4	190175.1	2x0.10;3x0.15	19	5.6	58
מרשים - אקליפטוס גדל עקום	700259.8	190177.7	0.25	4	5.16	59
מרשים - 3 גזעים - אקליפטוס	700257.4	190174.0	2x0.15;0.40	20	5.6	60
מרשים - 2 גזעים - אקליפטוס	700259.5	190172.1	2x0.20	20	5.32	61
מרשים - אקליפטוס	700260.2	190171.2	0.1	12	5.39	62
מרשים - אקליפטוס	700259.9	190170.1	0.1	14	5.36	63
מרשים - 2 גזעים - אקליפטוס	700259.4	190168.6	0.12;0.15	15	5.26	64
מרשים - אקליפטוס גזע יפה מפוצל לשניים	700262.5	190166.6	0.35	18	5.78	65
מרשים - 5 גזעים - אקליפטוס	700262.8	190167.9	0.10;0.20	19	5.53	66
מרשים - 2 גזעים - אקליפטוס	700263.0	190169.1	0.10;0.15	16	5.51	67
מרשים - אקליפטוס גזע בודד	700258.7	190166.5	0.10;0.13	17	5.15	68
מרשים - 2 גזעים - אקליפטוס	700260.4	190164.3	0.35;0.40	18	5.65	69
מרשים - אקליפטוס גזע בודד	700256.3	190166.9	0.15;0.35	12	5.06	70
מרשים - 2 גזעים פיצול בגובה 1 מ' - אקליפטוס	700255.3	190166.3	0.35;0.40	11	4.98	71
מרשים - 2 גזעים - אקליפטוס	700257.5	190169.1	0.10;0.25	16	5.13	72
מרשים - 2 גזעים - אקליפטוס	700255.5	190170.0	0.10;0.15	7	4.85	73
מרשים - 2 גזעים - אקליפטוס	700254.0	190167.7	0.10;0.15	7	4.7	74
מרשים - אקליפטוס גזע בודד	700250.8	190167.0	0.15;0.30	7	4.72	75

סוג העץ	Y	X	קוטר	גובה העץ	גובה קרקע	מס' העץ
אקליפטוס 2 גזעים	700253.4	190164.5	0.10;0.15	8	4.82	76
אקליפטוס 3 גזעים	700254.6	190163.0	2x0.10;0.15	10	5.1	77
אקליפטוס 2 גזעים	700254.1	190162.0	0.15;0.20	19	5.04	78
אקליפטוס 2 גזעים - מרשים	700252.4	190162.8	0.35;0.40	20	4.7	79
אקליפטוס	700253.0	190163.4	0.3	9	4.7	80
אקליפטוס	700259.0	190160.3	0.1	19	5.74	81
אקליפטוס	700258.8	190158.7	0.2	18	5.77	82
אקליפטוס 2 גזעים	700256.6	190156.1	2x0.15	15	5.53	83
אקליפטוס	700251.9	190157.4	0.1	21	5.05	84
אקליפטוס 3 גזעים	700255.3	190154.1	0.10;0.20;0.30	20	5.55	85
אקליפטוס 3 גזעים	700249.8	190156.2	3x0.20	20	5.03	86
אקליפטוס 2 גזעים	700250.6	190156.7	2x0.10	16	5.09	87
אקליפטוס 2 גזעים	700251.2	190157.8	0.15;0.25	19	4.98	88
אקליפטוס 3 גזעים	700250.1	190154.3	0.10;0.15;0.20	18	5.04	89
אקליפטוס	700250.5	190152.9	0.1	17	5.17	90
אקליפטוס תחילת התפצלות בגזע	700252.4	190151.0	0.25	21	5.24	91
אקליפטוס 4 גזעים	700252.6	190149.4	0.10;0.15;2x0.20	16	5.38	92
אקליפטוס 3 גזעים	700250.9	190146.5	2x0.10;0.40	15	5.5	93
אקליפטוס 2 גזעים	700249.5	190147.7	0.10;0.15	10	5.11	94
אקליפטוס	700248.8	190149.1	0.3	18	5.09	95
אקליפטוס	700247.6	190147.2	0.2	9	5.01	96
אקליפטוס 2 גזעים	700247.0	190148.3	2x0.10	8	5.02	97
אקליפטוס 2 גזעים	700248.6	190151.8	0.10;0.45	17	5.2	98
אקליפטוס	700248.2	190152.8	0.1	11	4.98	99
אקליפטוס 2 גזעים	700245.2	190151.8	0.15;0.20	11	4.3	100
אקליפטוס	700243.7	190149.0	0.25	15	5.66	101
אקליפטוס 2 גזעים	700244.9	190147.4	0.15;0.20	17	5.05	102
אקליפטוס	700245.0	190146.3	0.15	18	5.19	103
אקליפטוס ענקי - קוטר של שני מטרים לפחות מרשים ביותר	700594.5	190741.0	2	18	3.84	104 מס' לוחית 102
אקליפטוס - מרשים	700600.0	190747.8	0.9	19	3.71	105
אקליפטוס - עקום אך מרשים	700602.3	190757.4	1.1	29	3.85	106
אקליפטוס - מרשים	700609.6	190757.2	0.8	29	3.91	107
אקליפטוס - מרשים	700619.4	190759.0	1.2	21	4.37	108
אקליפטוס	700621.0	190762.1	0.4	21	4.41	109
אקליפטוס 2 גזעים	700630.5	190767.9	0.10;0.45	18	4.56	110
אקליפטוס 3 גזעים	700581.5	190755.0	0.20;0.25;0.30	12	3.68	111
אקליפטוס - מרשים	700584.5	190755.6	0.8	8	3.94	112
אקליפטוס - מרשים	700587.9	190756.4	0.6	21	4.09	113
אקליפטוס 2 גזעים	700593.3	190767.1	0.10;0.15	8	3.58	114
אקליפטוס	700592.0	190770.6	0.25	18	3.43	115
אקליפטוס	700591.4	190768.1	0.15	5	3.07	116
אקליפטוס	700592.3	190773.2	0.3	13	3.35	117

סוג העץ	Y	X	קוטר	גובה העץ	גובה קרקע	מס' העץ
אקליפטוס	700591.2	190776.1	0.15	7	3.26	118
אקליפטוס - פרט יפה	700599.4	190772.0	0.6	17	3.79	119
אקליפטוס 2 גזעים - פרט מרשים	700594.2	190786.5	0.40;1.00	16	3.93	120
אקליפטוס 4 גזעים	700584.0	190791.7	3x0.10;0.50	16	2.53	121
						122
אקליפטוס - מרשים	700581.2	190793.0	1.3	17	3.22	מקום 12
אקליפטוס 3 גזעים	700585.2	190762.5	0.60;1.00	18	4.09	123
עץ שיטה מכחילה רחב ונמוך	701221.5	190076.3	0.13	3	9.62	124
עץ שיטה מכחילה - גזע גבוה	701196.2	190037.0	0.15	3	9.83	125
אקליפטוס רחב גזע	700591.9	190757.8	0.8	20	3.78	114 A
עץ שיטה מכחילה סמוך לעץ מס' 18	701247.8	190060.9	0.1	3	10.02	125 A

נספחים:

(1) נספח עצים בוגרים – סימון עצים לשימור, העתקה או כריתה ע"ג תכנית בניון.