

נספח שמירה על עצים בוגרים

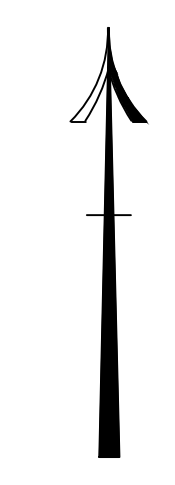
תכנית מסי תת"ל 72 ב

**הרכבת קלה במטרופולין ת"א-
"הקו החום"-מקטע מזרחי**

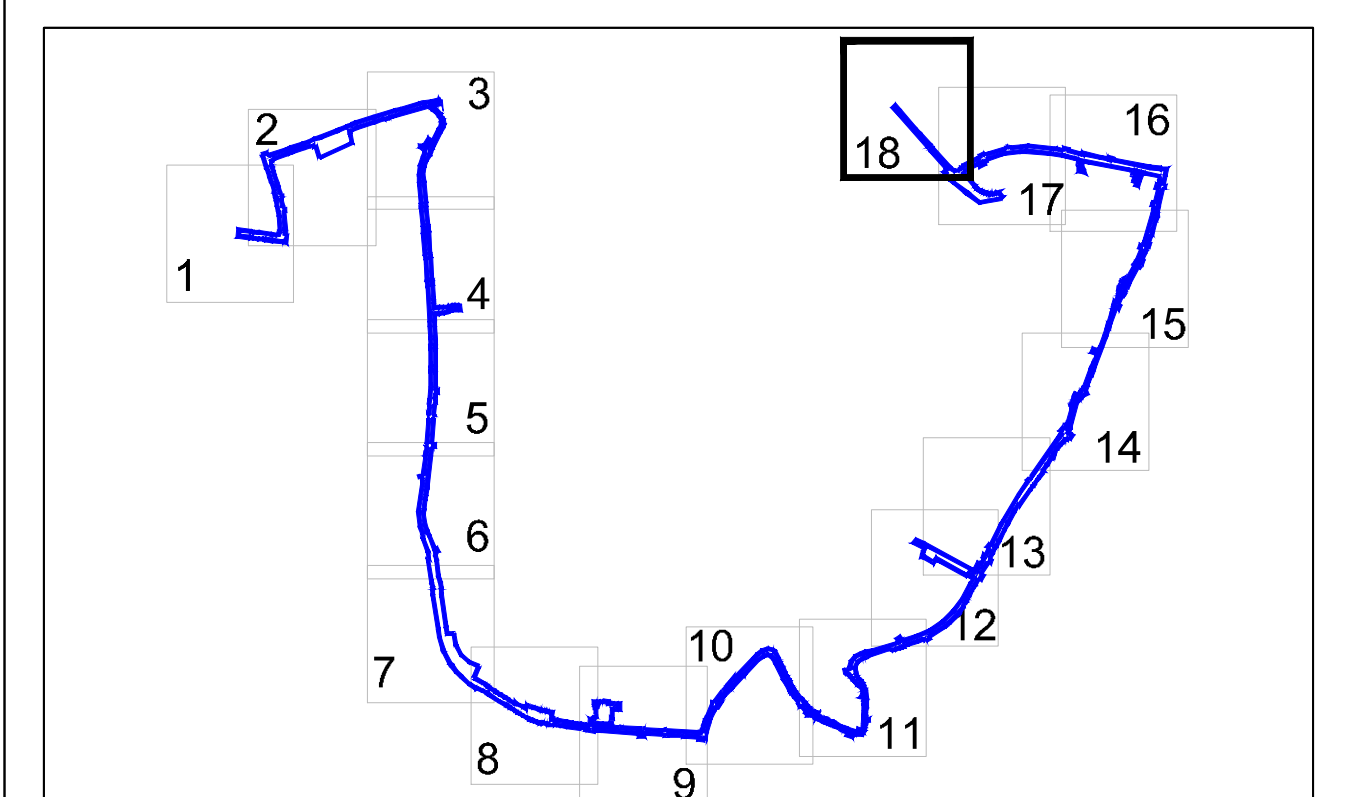
גליון 18 מתוך 18

תחולה	מנחה
תיאור	סקר עצים
תאריך עריכת הנספח	12/06/2019
רשימת התרשימים	קנ"מ 1:1,250
	-
	-

עורך התוכנית	שם:	אדיר אלום
	תאריך:	אדיר יעקוביץ
חתימה:	כתובת:	נופי בע"מ
	רע"ת מס' חזר:	03-9032190
טלפון:	פקס:	03-9032190
	דוא"ל:	asad@013.net



ספתח גליונות:



לוח	מסי גליון:
1 : 1250	18
index_brown_miz_mispoh2_1172.dwg	



אדיר יעקוביץ נופי בע"מ
 מושב חזר ת.ד. 309 פקס: 03-9032190 נייד: 052-2333555

רקע פיתוח רקע מדידה

פרט עץ לשימור - לוח עץ

כותרת: עץ לשימור - לוח עץ

תיאור: עץ לשימור - לוח עץ

מספר: 3999

מספר: 4983

מספר: 3969

מספר: 20

מספר: 42

מספר: 54

מספר: 2

מספר: 3

מספר: 14

מספר: 1

מספר: 2

מספר: 3

מספר: 4

מספר: 5

מספר: 6

מספר: 7

מספר: 8

מספר: 9

מספר: 10

מספר: 11

מספר: 12

מספר: 13

מספר: 14

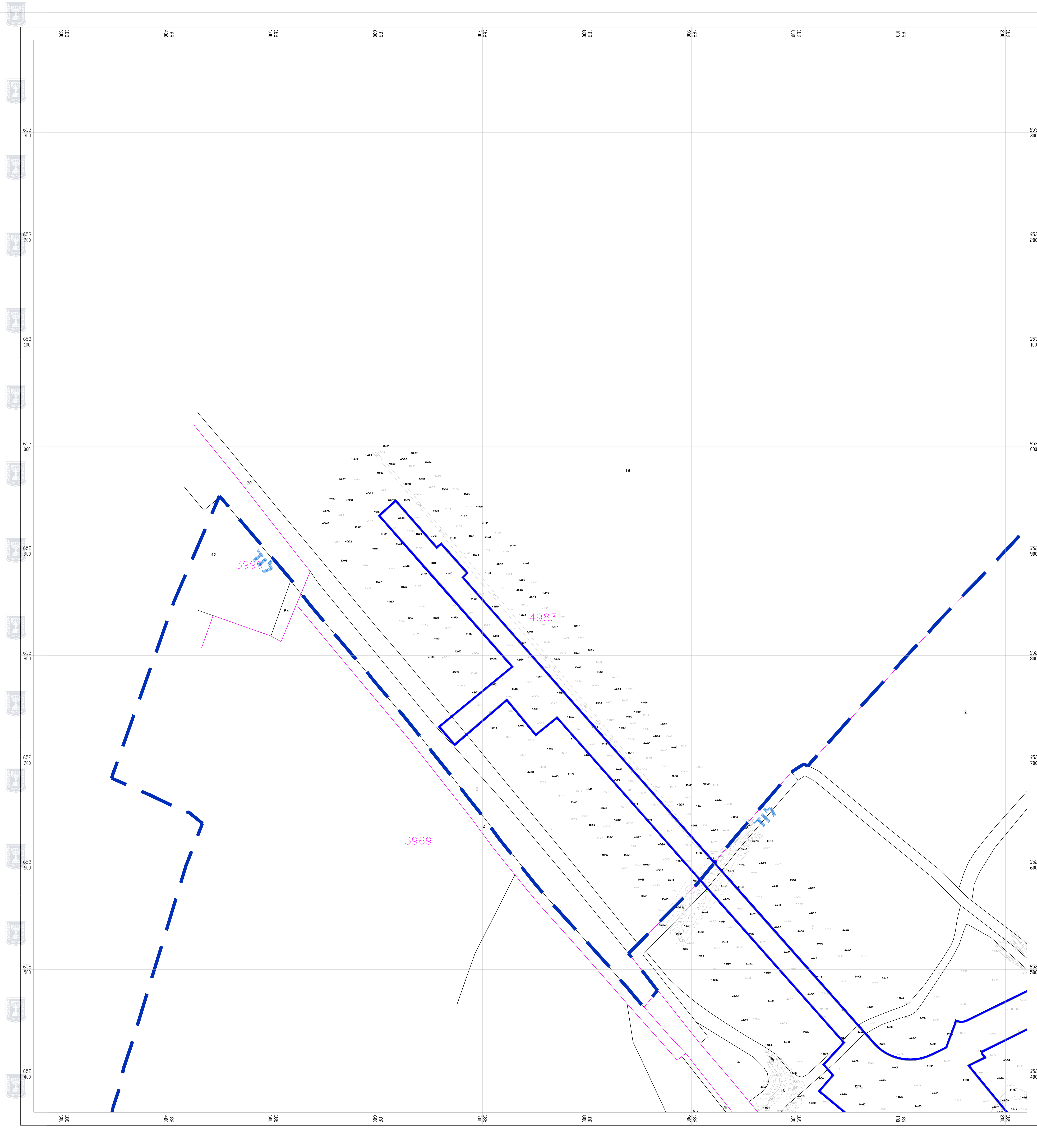
מספר: 15

מספר: 16

מספר: 17

מספר: 18

1. סקר זה הינו סקר נופי אירונומי ואינו סקר הערכת סיכונים/סקר בטיחות.
2. אין לבצע את כריתת/העמקת העצים המומלצים אלא לאחר קבלת רישיון כריתה כחוק-מפקדי הערות העירייה.
3. עץ המוגדר לשימור - אין לבצע עבודות גידום נופ/גידום שורשים, ללא תיאום עם החז"מ.
4. עץ המוגדר לשימור - אין לבצע עבודות חפירה ו/או מילוי במרחק הקטן מפי 10 מ' מקוטר מגווע העץ, ללא תיאום עם החז"מ.
5. חוקף הסקר 6 חודשים מריצוע הסקר בגוש.
6. עצים המאפשרים לכריתה, ייוסעו תמורתם עצים באותו הערך-כפיצוי נופי.
7. כל פגיעה העולה לגורם לזמן רגעי - כולל פגיעה/חיתוך שורשי, העלה, הסרת קליפה, שפיח רגעי - נחשבת כפגיעה חזקה לכריתה ללא רחמי.
8. מיספור העצים ברחובות לזכירת הסקר, יבוצע מיד עם הכריתה.
9. לביצוע עבודות באזור - הסימון יאשר ע"י המפקח והאירונומ.
10. כל העצים יסומנו ויוגו ברחובות לפי מס' המכונה. מס' חיתולי העבודות באזור.



מקרא

גבול התוכנית	גבול גוש
מסי גוש	מסי חלקה
גבול גוש	גבול חלקה
עץ להעמקה	עץ לשימור
עץ לכריתה	עץ להעמקה שלא סומן ע"י מודד אלא בסימון עצמי במיקום משוער
עץ לשימור	עץ לשימור שלא סומן ע"י מודד אלא בסימון עצמי במיקום משוער
עץ לכריתה	עץ לכריתה שלא סומן ע"י מודד אלא בסימון עצמי במיקום משוער
עץ שנגרד אך אינו קיים בשטח או שאינו עומד בגודל מינימום ע"פ הגדרות תיקון 89	קבוצת עצים להעמקה
קבוצת עצים לשימור	קבוצת עצים לכריתה