

**נספח ניקוז**

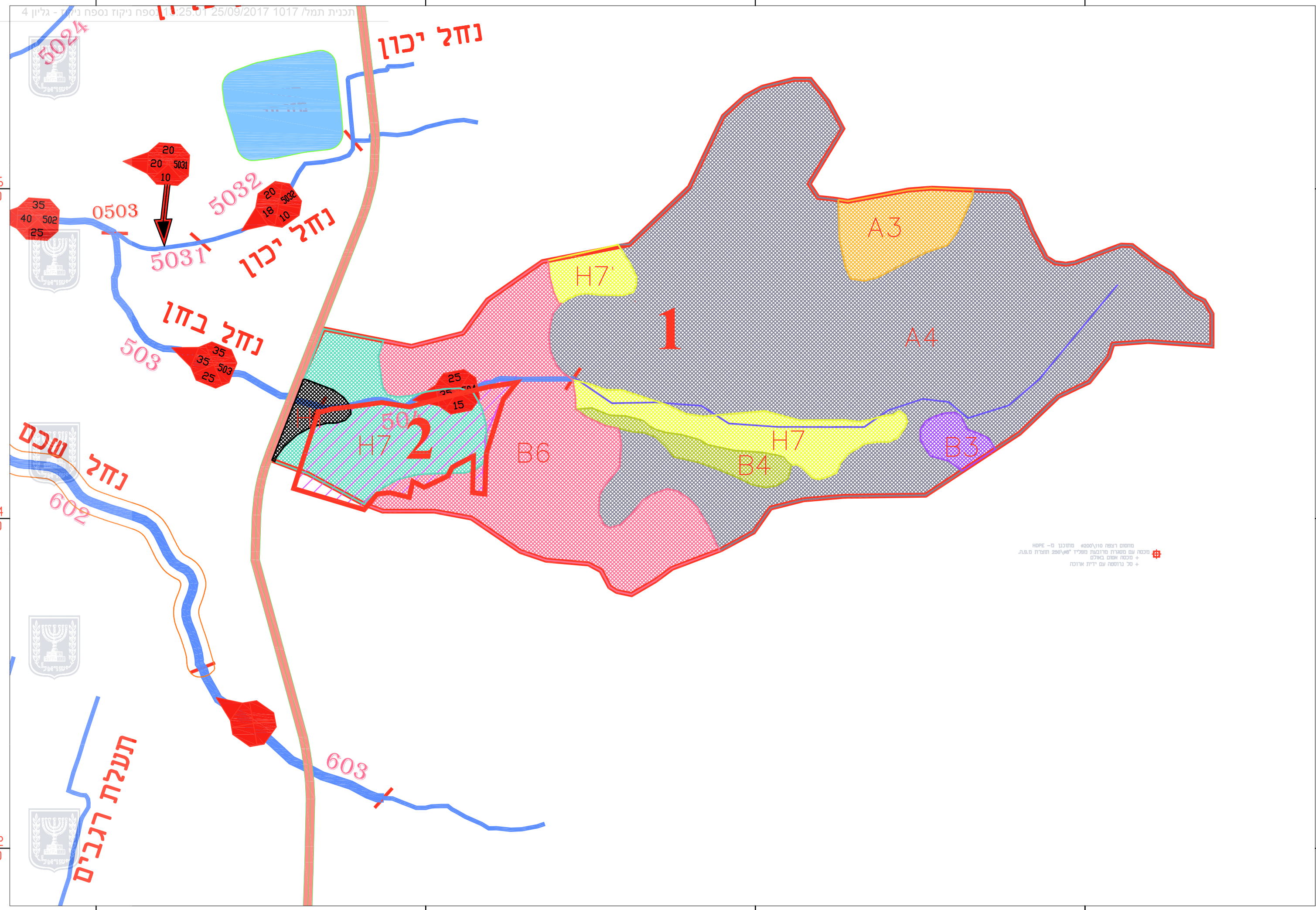
תמל / 1017

**הרחבת בת חפר תוספת יחיד ותעסוקה ושינוי תכנון מרכז הישוב**

מחוז	תחולה
נספח ניקוז	תיאור
15/6/2016	תאריך עריכת הנספח
רשימת חתשימי קני"ט	
שם תרשים	נספח ניקוז
שם תרשים	
שם תרשים	
שם תרשים	

**מבט**

שכונת הרחבה מוכתנת	
גבולות אגן היקוט	
אפק ניקוז	
קו סניקה ממוכן	
קו ביוב טריביטיוני קיים	
בת חפר יישוב קיים	
A3 - 4%	
A4 - 58%	
B3 - 1%	
B4 - 2%	
B6 - 20%	
H1 - 1%	
H2 - 8%	
H7 - 6%	



מחוזות רחבה 200\110 - סוכנו - HPE  
 תוכנה עם סמליות מרובעת מפליד "אפ" 25025 תוצרת ס.מ.ג.ת.  
 + מרכז אגון ביאנס  
 + סל נדמסה עם ידית אדומה

**שמות וזהויות:**

<b>עורך התוכנית</b>	אדרי דורון שחלי	חתימה:
תלפקו 40, רעננה	טל: 09-7432947	טל: 09-7486195
דורון שחלי	doron@ohalyarc.co.il	
<b>עורך התוכנית</b>	אדרי גילה רונל	חתימה:
שביל המרק 6, תל אביב	טל: 03-5248806	טל: 03-7280597
גילה רונל	ronela@netvision.net.il	
<b>עורך הנספח</b>	רנני אגסי	חתימה:
קבוץ להבות חביבה	טל: 04-6268000	טל: 04-6268001
רנני אגסי	zahi@ankaplan.com	