

תכנית מס' - 413-0457754

רצ'מקו\8\145
רח' סטפן וייז 16 - ראשון לציון
תכנית מפורטת

נספח בינוי מנחה

איחוד וחלוקה	סמכות ראשית	אופי התכנית
-	ועדה מקומית	תכנית שניתן מכוחה להוציא היתרים

מחזור: מרכז
 מרחב תכנון מקומי: ראשון לציון
 רשות מקומית: ראשון לציון
 שטח התכנית: 502 מ"ר
 קנה מידה: 1:200

גושים וחלקות בתכנית:

גוש	סוג הגוש	חלקות בשלמותן	חלקי חלקות
3929	מוסדר	478	

ועדה מקומית לתכנון ובנייה
ראשון-לציון
 אישור תכנית מס' 413-0457754
 הועדה המקומית התלישה לאשר את התוכנית
 בשיבות יום 22.11.17
 מתכנני התוכנית: ירד הועדה

תאריך: 24.05.2017

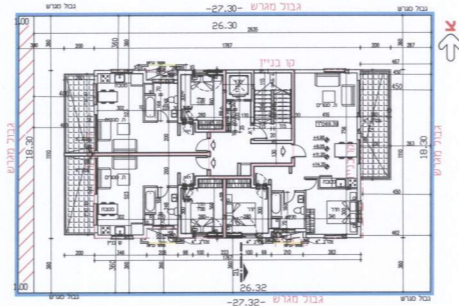
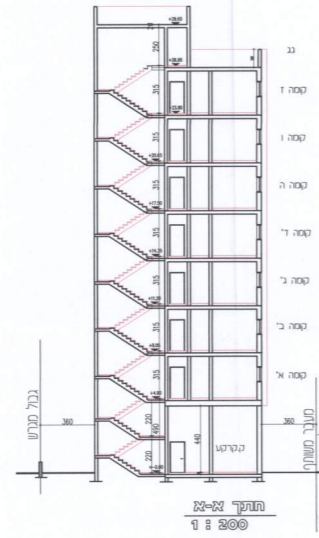
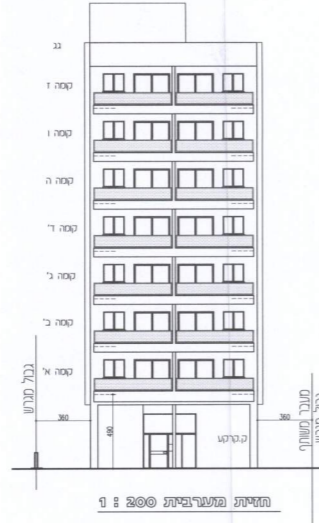
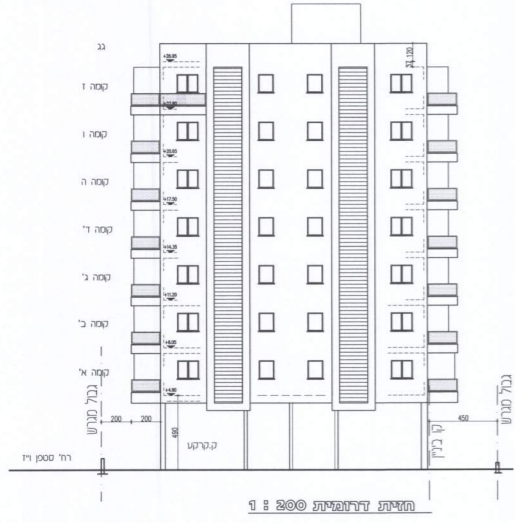
סבלת גיבון

שטח מרובע נטו	סריג גיבון דרוש	סריג גיבון מצע
483 מ"ר	483 x 20% = 96.60	72.45 מ"ר - 15% גיבון
		24.15 מ"ר - 5% גיבון בנג או בקורות הבנין

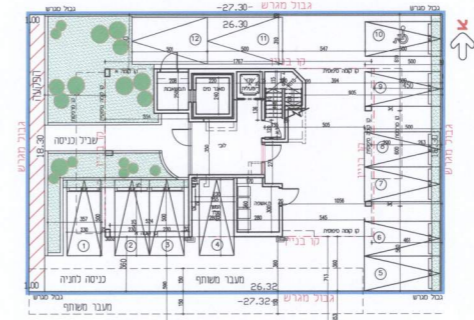
סבלת חניה

גודל דירת שטח עברי	מס דירות	תקן חניה	מס' חניות	מס' חניות מוצג
עד 45 מ"ר	12	1:0.5	6	6
עד 70 מ"ר	8	1:0.5	4	4
סריג	20		10	12

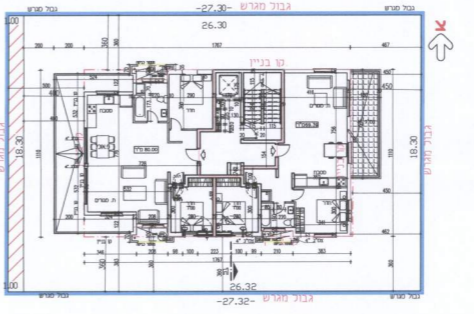
עורך התכנית	מס': אדריכל סלו בן עמי	חתימה:
	סוכנו: רח' הרצל 63 ראש"צ	תאריך: 2017.05.24
	טלפון: 03-9660158	03-9642205
solo@solo.co.il		



תפנית קומת א ב ג ד ה ו 1 : 200



תפנית ק ק קרקע 1 : 200



תפנית קומת ז 1 : 200