

מאזן חזיה

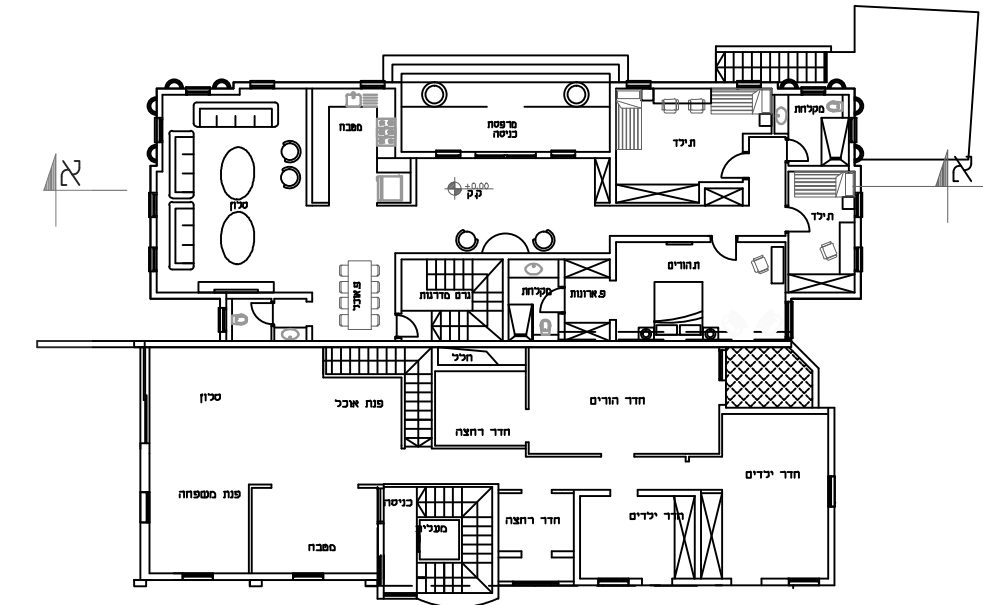
| מקומות חזיה סופגין פרטי | מקומות חזיה דרושים מסחר |
|-------------------------|-------------------------|
| 8 | 6-12 |

שימושי קרקע

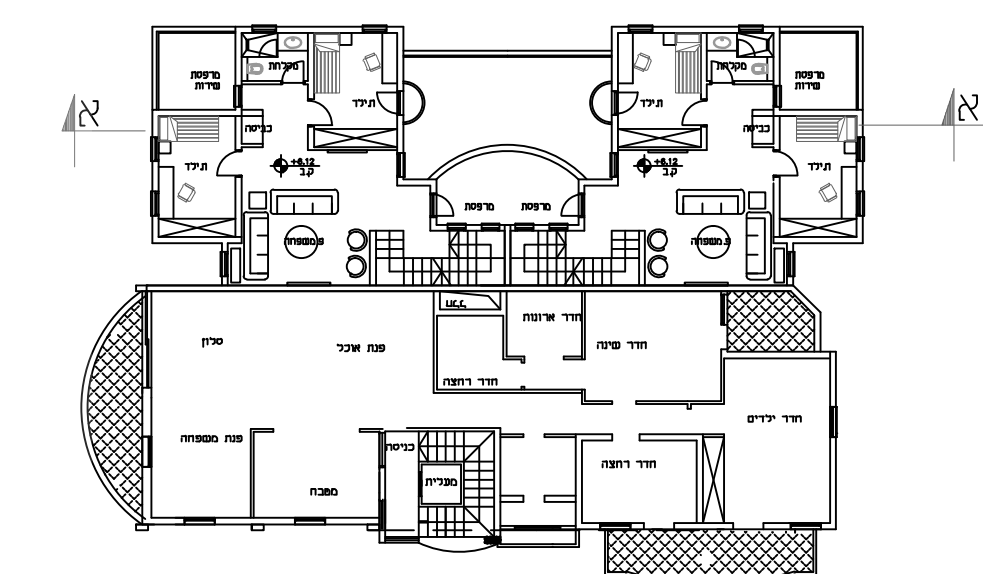
| שימוש קרקע | יחידות דיור |
|------------|-------------|
| מגורים | 6 יח' |

תקן חזיה

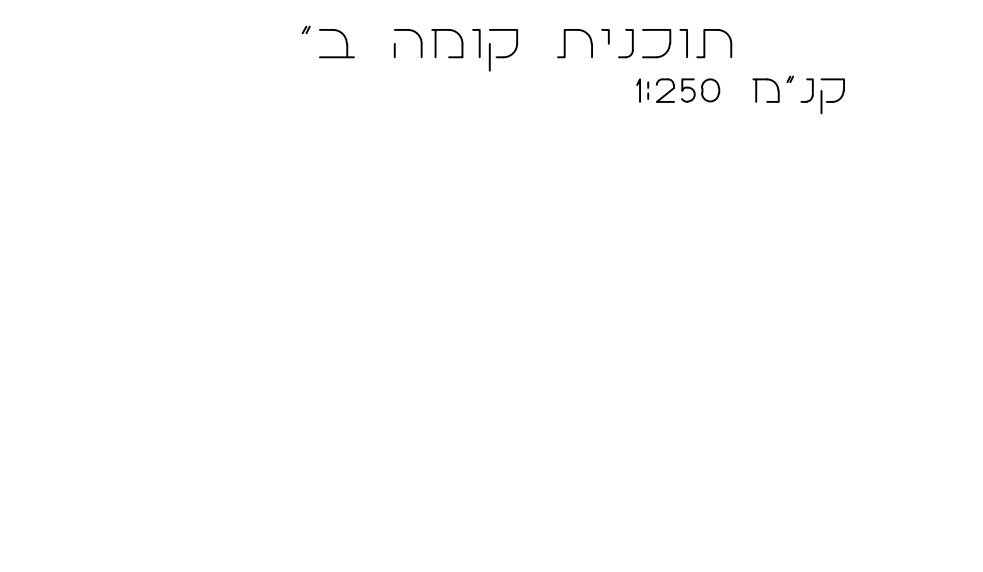
| שימוש קרקע | מקומות חזיה לפי תקן מאושר פרטי |
|------------|--------------------------------|
| מגורים | 2-1 חזיות לכל יחיד |



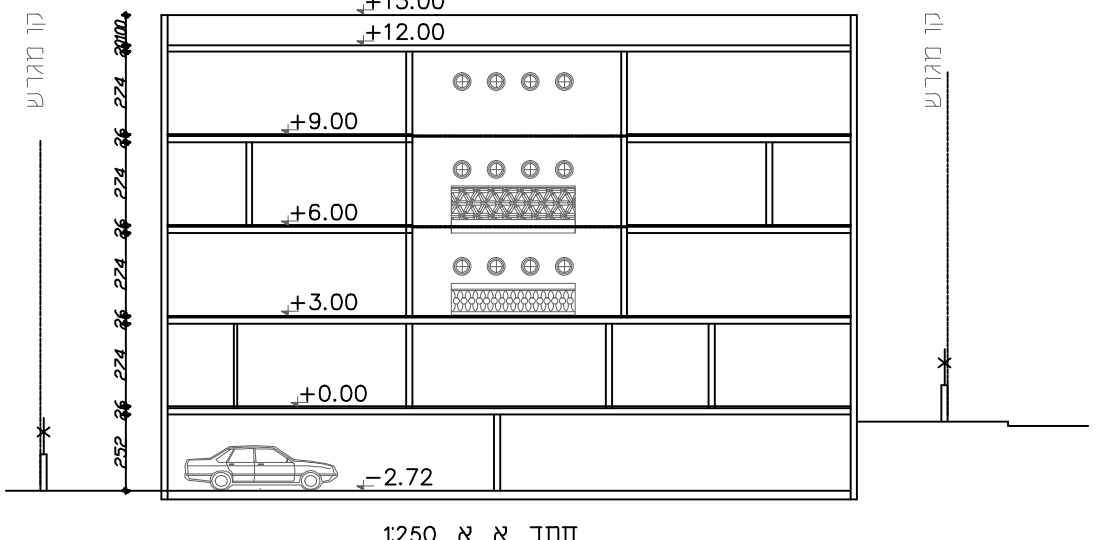
תוכנית קומה קרקע
 קני"מ 1:250



תוכנית קומה א'
 קני"מ 1:250



תוכנית קומה ב'
 קני"מ 1:250



תוכנית קומה ג'
 קני"מ 1:250



| מחזור | מרכז |
|-----------|------------|
| נפה | פתח תקוה |
| מקום | כפר קאסם |
| גרש | 8869 |
| חלקה | 132 |
| שטח | 0.677 ד.מ. |
| הוכן עבור | סמיר עיסא |

הערות:
 1-התוכנית מבוססת על ק/3000/1.
 2-גבולות ושטחי החלקה לפי תפנית גוש רשום 8869.
 3-התוכנית קשורה לרשת וארצית הודשה.

חוק התכנון והבניה, התשנ"ה - 1965
תכנית מפורטת

מס' 451-0339762

אישור מצב קיים
בינוי - חניה גליון 1 מתוך 1

| מחזור | מרכז |
|------------------|------------|
| מרחב תכנון מקומי | קסם |
| רשות מקומית | כפר קאסם |
| ישוב | כפר קאסם |
| תאריך | 01/08/2017 |

| שם התרשים | קני"מ |
|------------|-------|
| נספח בינוי | 1250 |

| שמות וזחתימות: | | |
|----------------|------------|-------------------|
| שם: | עיסא מאמון | תאריך: 01/08/2017 |
| תאגיד: | | זחתימה: |

זחתימות מוסד התכנון :

