

נספח בינוי

נספח לתכנית מסי 458-0329599

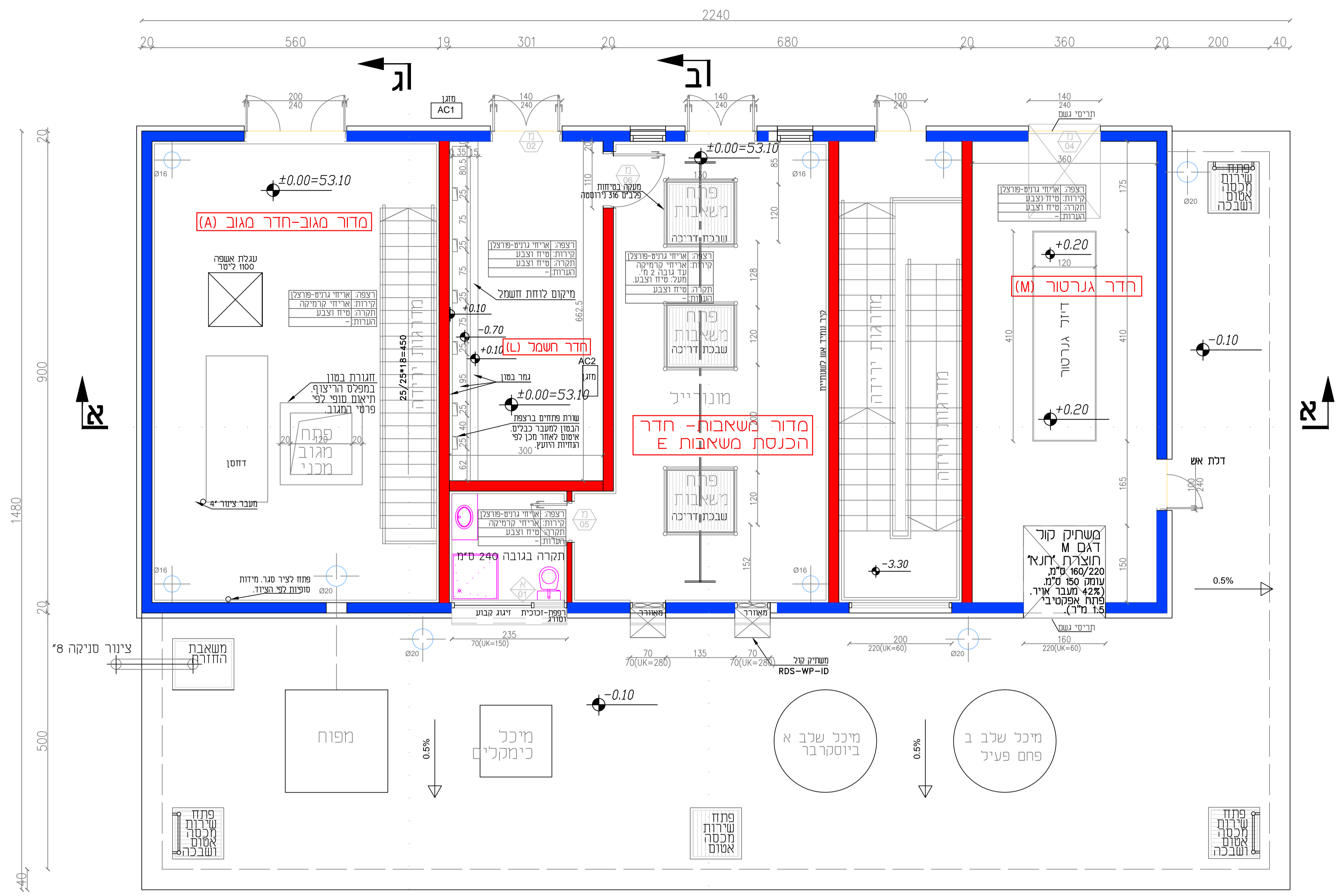
שם התכנית
תד"ש 3-זמר

גליון 2 מתוך 2

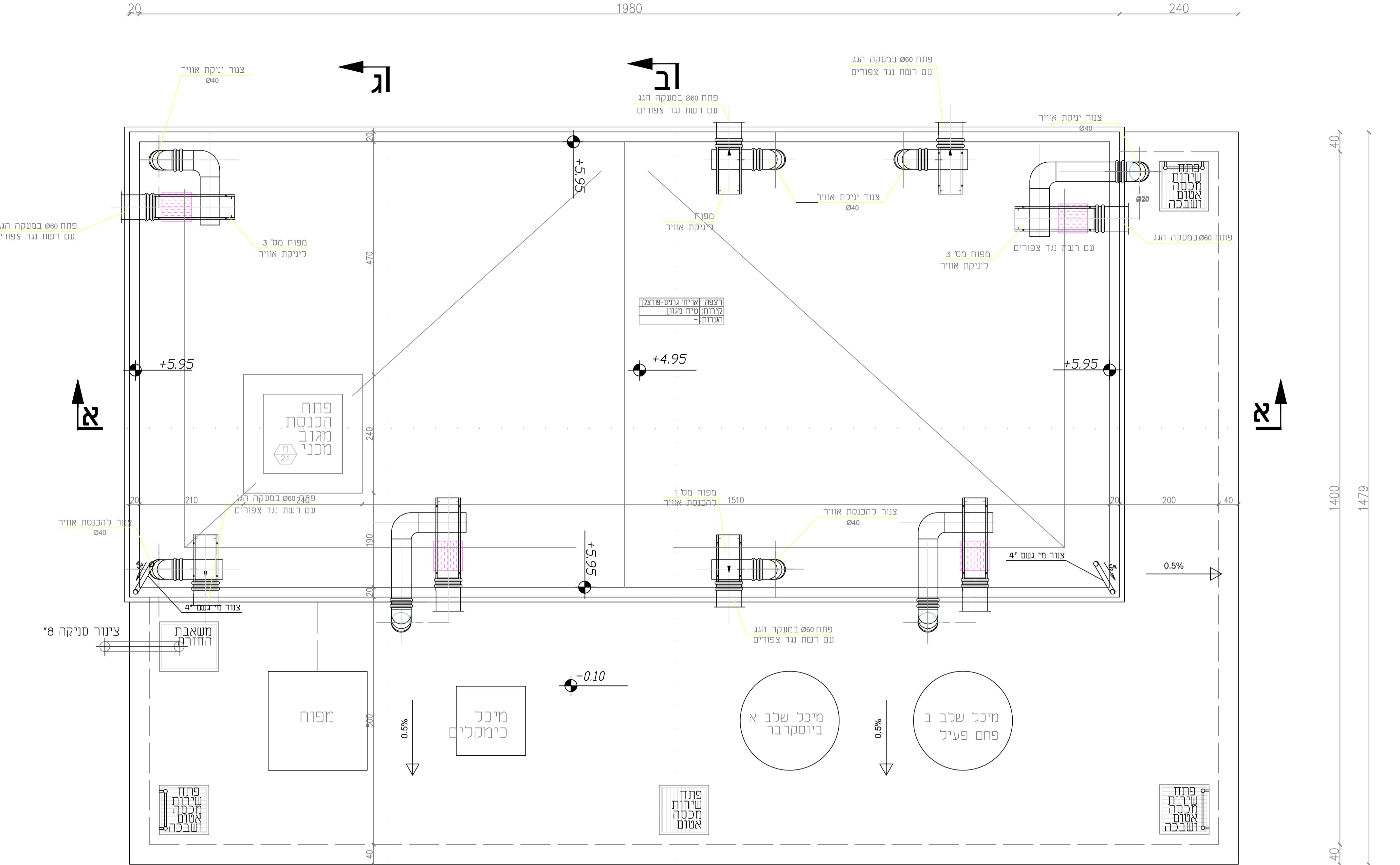
מחוז	מרכז
מרחב תכנון מקומי	מזרח השרון
רשות מקומית	זמר
ישוב	זמר
תאריך	20/05/16
שם הנספח	קנ"מ
תכנית מפלסים	1-50
חזיתות	-
חזיתות	-
תרשים נוסף	-
תמונה נוספת	-

שמות וחתימות:	
עורך התוכנית	שם: גיטאן עבד אלחי
חתימה:	אינג' תים בע"מ
תאריך:	אינג' תים בע"מ

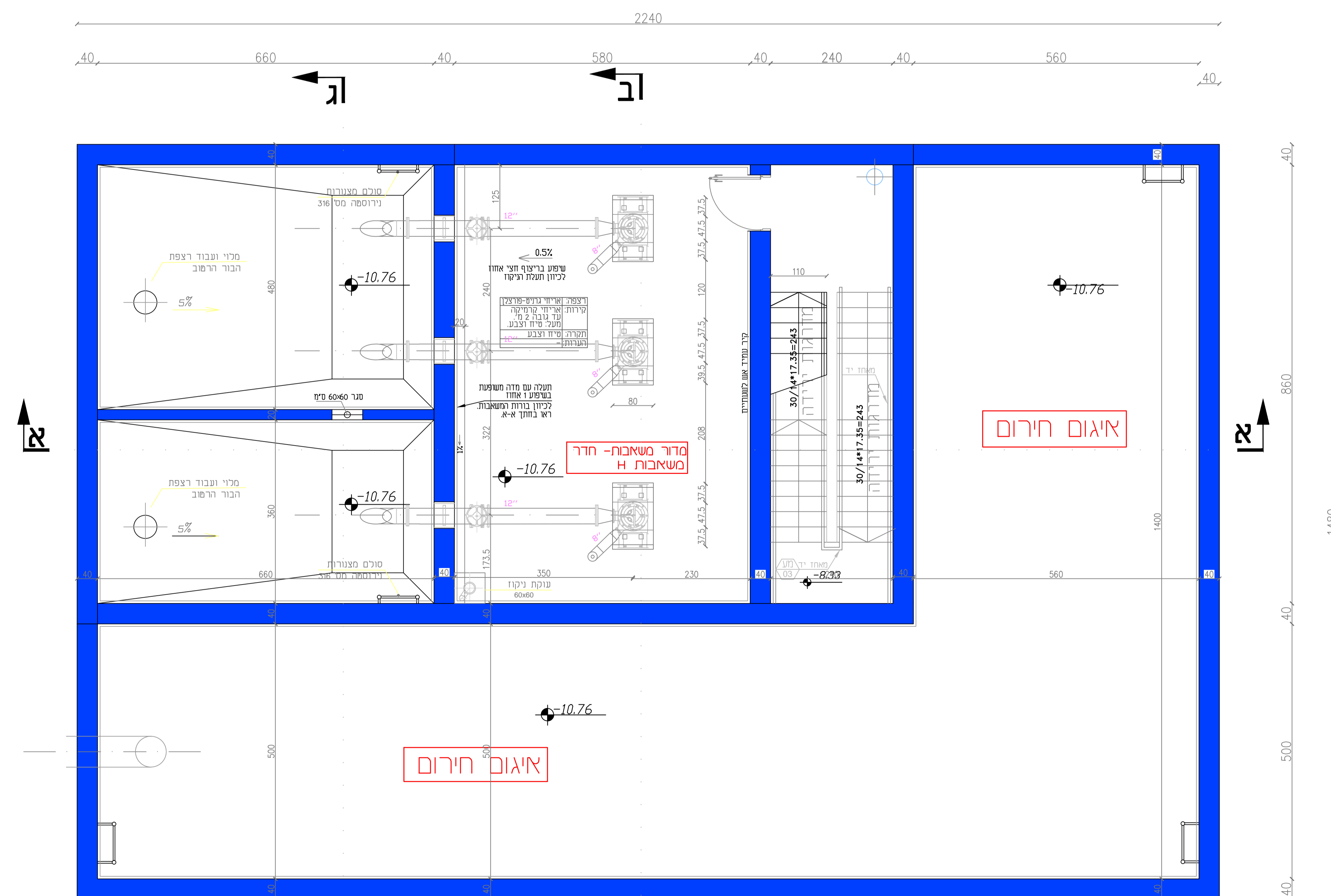
תכנית מפלסים-קנ"מ 1:50



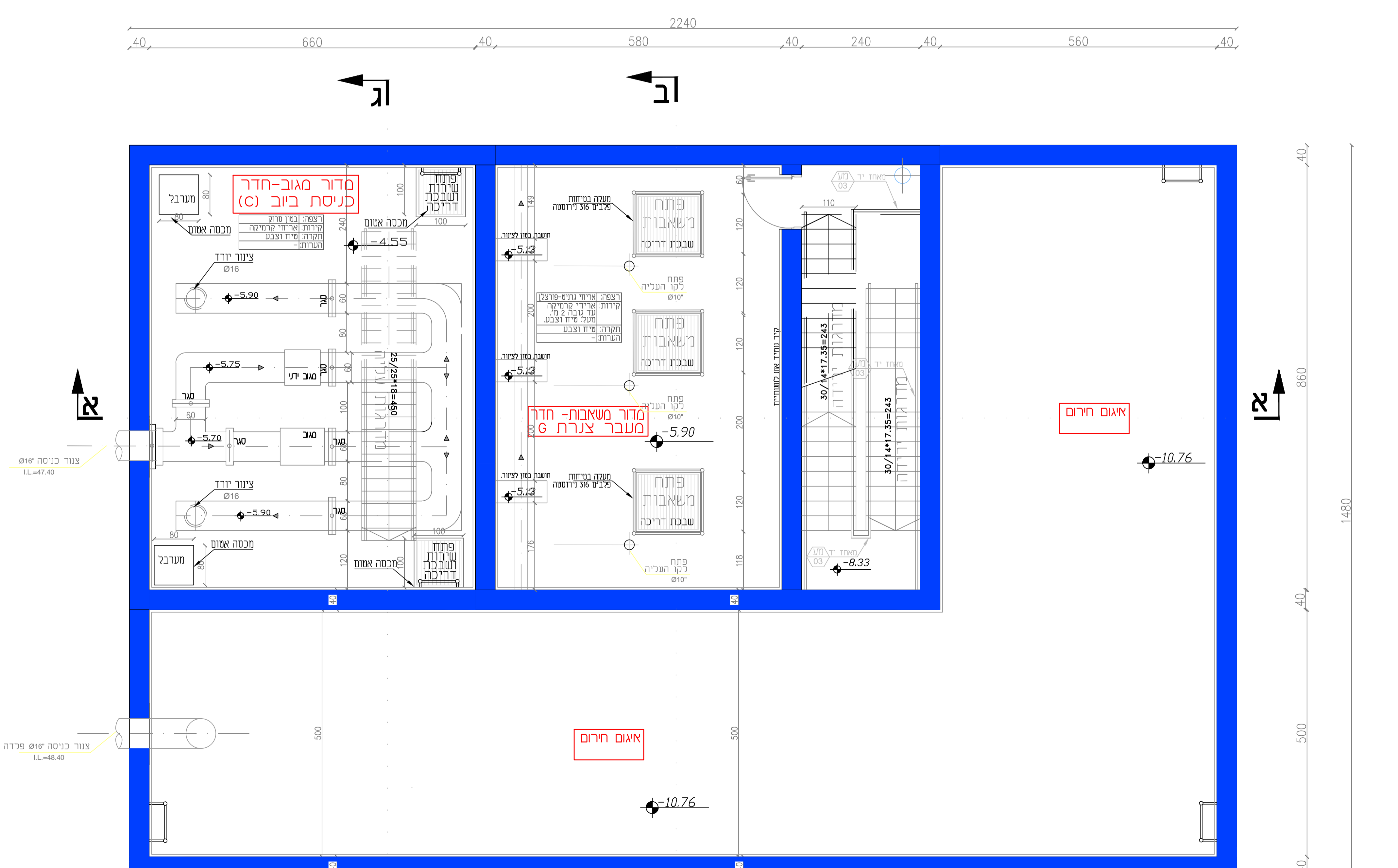
תכנית מפלס כניסה +-0.00



תכנית מפלס +4.95



תכנית מפלס -10.76



תכנית מפלס -5.90

מס' תאריך	שינויים בתוכנית
1.	מרות השינוי
2.	
3.	
4.	
שם קובץ	G:\2-D\2015\ZM-15-043\היתר\260115un3-250116.dwg
רח' יפן 48, טירה 44915, תד. 4433 סל 783920, פקס 08-783920 E-mail: office@engteam.co.il ח.פ. 51-298126-7	

רוכן עבור:	
שם פרויקט: תד"ש 3-זמר שם תכנית: תכנית בינוי	
תכנון:	תאריך:
טונדס הנדסי:	ק.מ.
מס' תכנית:	מס' פרויקט:
מס' תכנית:	מס' פרויקט:
מס' תכנית:	מס' פרויקט:
מס' תכנית:	מס' פרויקט:

המבצע אחראי לבדיקת המידות ולמחמתן במסגרת
 ע"י המבצע לבקר את כל המידות
 ע"י כל המידות או לא רחצה ע"י להודיע לחתום
 אין לעשות כל שינוי בתכנית זו או ברשימת הגודלים בה ללא
 אישור בכתב מאת המבצע

תכנון מוקדם תכנון מפורט

לעיון לאישור למכרז ליבצוע

תכנון זה נעשה תחת בקרה של מערכת ירושלים איכות
 והמודת בדרישות 84 ששוארה על ידי 84/84 בתעודה מס' 1679