

נספח עצים בוגרים

ת"ד 412-0515940

**שינוי קו בניין בנחלה -
משמרת**

תחולה	מנחה
תיאור הנאריך עריכת הנספח	27\4\2017
רשימת התרשימים	קנ"מ
שם תרשים	1500
שם תרשים	-
שם תרשים	-
שם תרשים	-

שמות וזחיתומות:	שם: דורון לנג	חתימה:
עורך הנספח	תאריך:	

סקר עצים

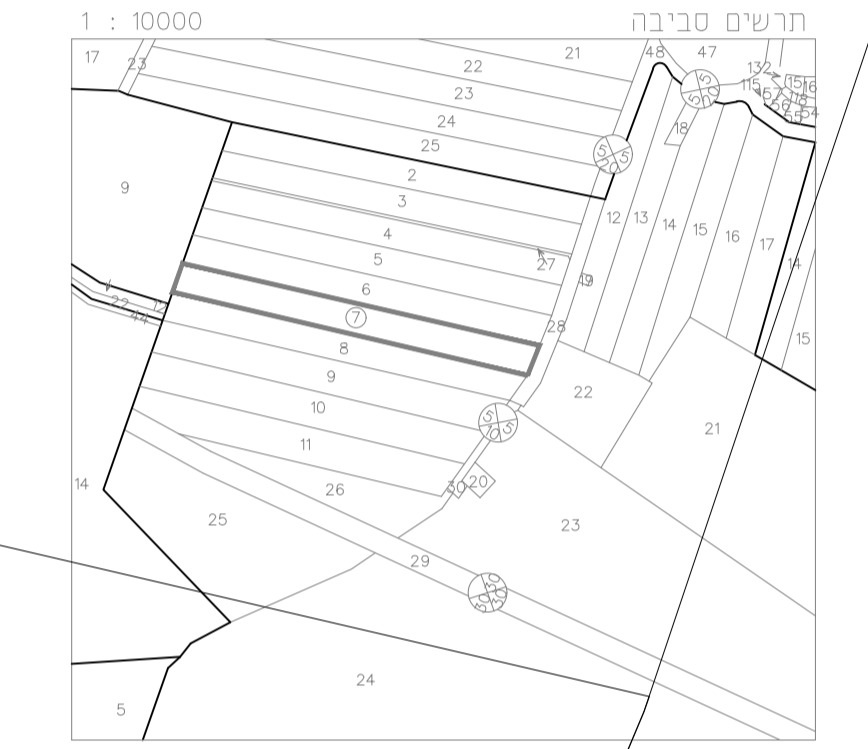
- 10 מ"ס עץ
- עץ לשימור
- עץ להעתקה
- עץ לכריתה

דורון לנג
מומחה לטיפול בעצים
ייעוץ/מנו/פיקוח/סקירת עצים
נייד: 050-6906465

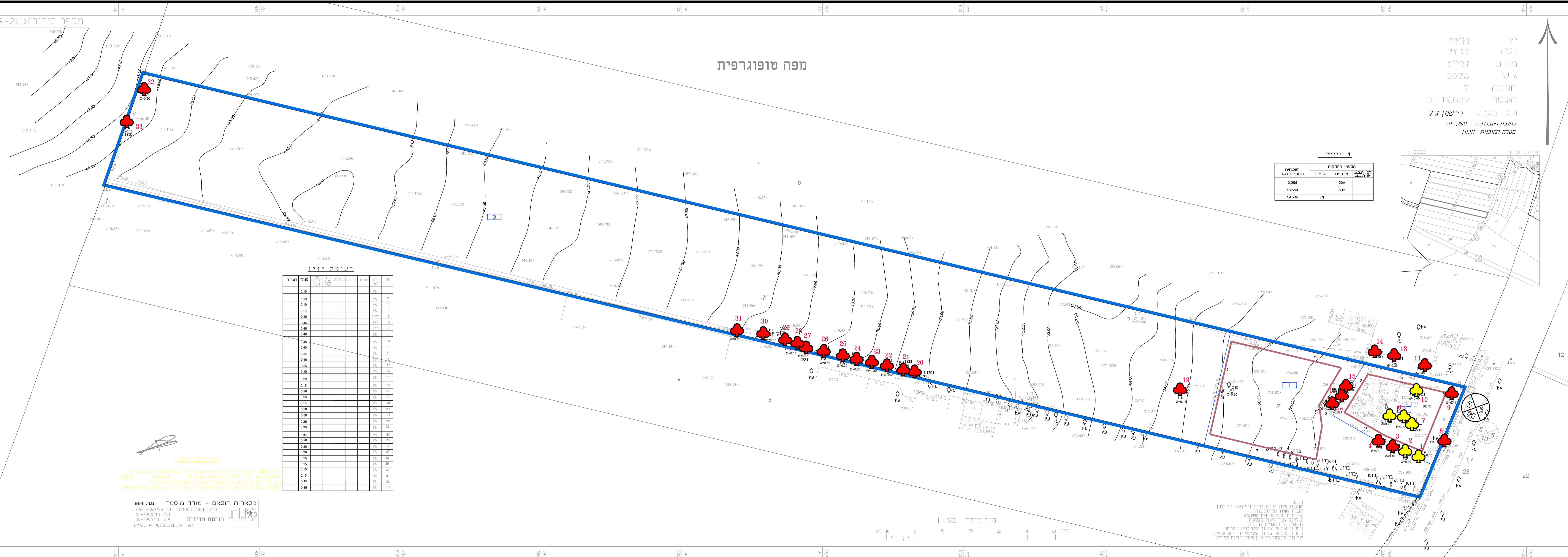
מחוז: ????
נפה: ????
מקום: ????
גוש: 8278
חלקה: 7
השטח: 19.632 ד.ד.
הוכן בשביל: רייעמן גיל
כתובת העבודה: משק 30
משרת החובנית: חנון

1. ?????

מסמרי החיטוק	דמי חבט	ארניים	סופיים	השטחים בדומים סכר
30A	30B	70	19.632	0.966



מפה טופוגרפית



רשימת ?????

מסר	סדר	הערות
0.10	1	
0.10	2	
0.10	3	
0.10	4	
0.20	5	
0.45	6	
0.45	7	
0.40	8	
0.40	9	
0.40	10	
0.45	11	
0.40	12	
0.35	13	
0.10	14	
0.20	15	
0.15	16	
0.20	17	
0.20	18	
0.15	19	
0.30	20	
0.30	21	
0.25	22	
0.30	23	
0.30	24	
0.20	25	
0.20	26	
0.15	27	
0.15	28	
0.15	29	
0.15	30	
0.15	31	
0.15	32	
0.15	33	

לא לצרף הישום

אין מיושר בזה כי מפה זו היא העתק נכון של המפה הטופוגרפית
והכנתו על סמך מדידה שמתבססת ביום 2016
כי כל המדידות שגוינו במפה הם מדידות ודגתה היא א.
המפה בוצעה בהתאם לתקנות המודדים ומדידה ומיפוי, התשע"ה-1998.

מסארו חוסאם - מודד מסמך מר. 894
ט"יבה תושלש 404000 טל. 0522-650723
09-7990799 ספק
09-7990799 ספק
EMAIL: HMM.DBB.ZEGINT.net

הערה:
יש לקבל אישור הועדה לחסון וניהול לפני סיל תוסן
וגודרה ששורה למקורות גסרה
העבודה מבוססת על תוצרי ספוקסמה
יש לקבל אישור הועדה להקמת
התמסרים בין התמסרים זה גרמים
שית הביצוע של העבודה הפקסמטית: דיסטנס
שית הביצוע של העבודה הפקסמטית: דיסטנס
שיר בניין והפקעת דגון מעון אישור ובדיקת ועדיירה