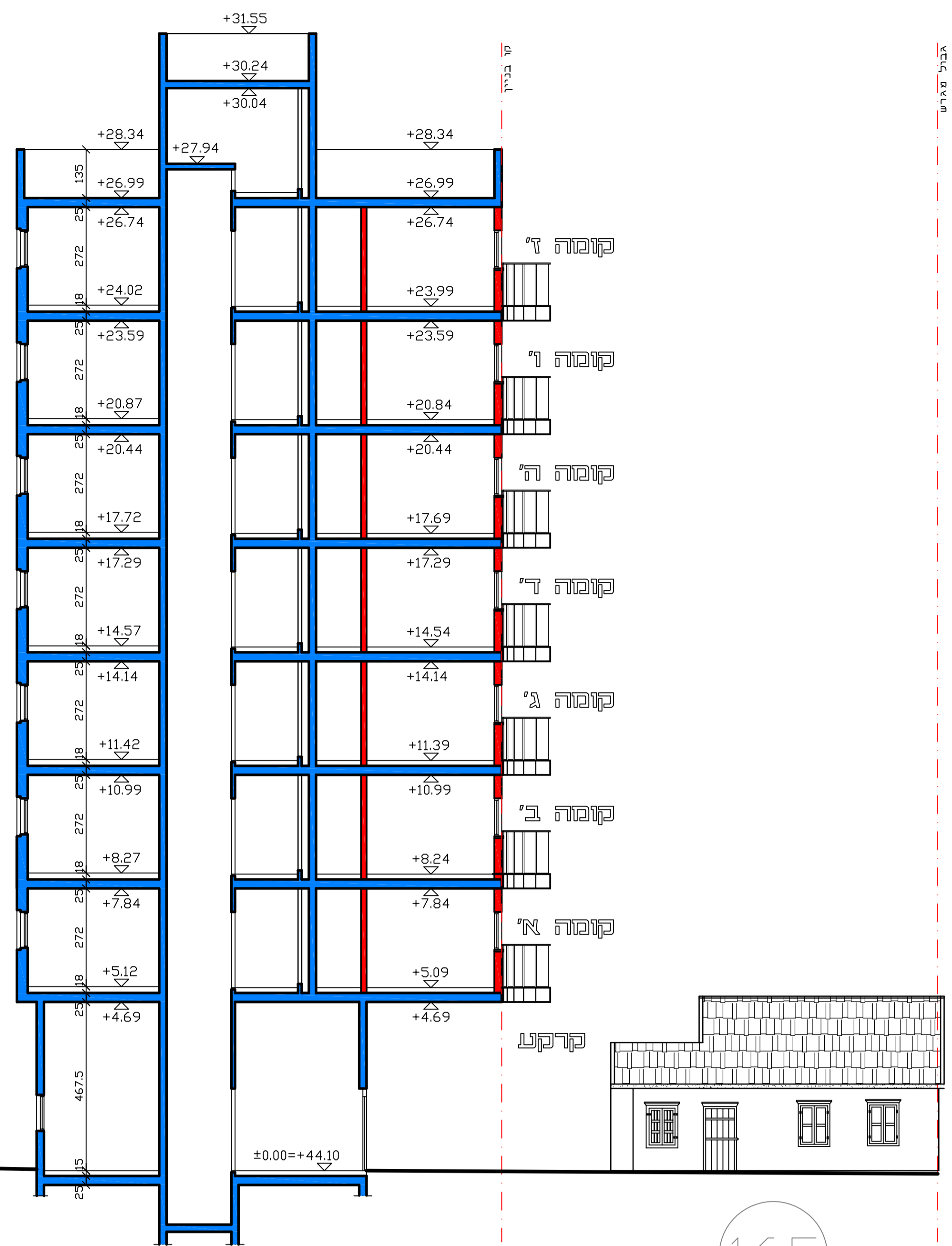
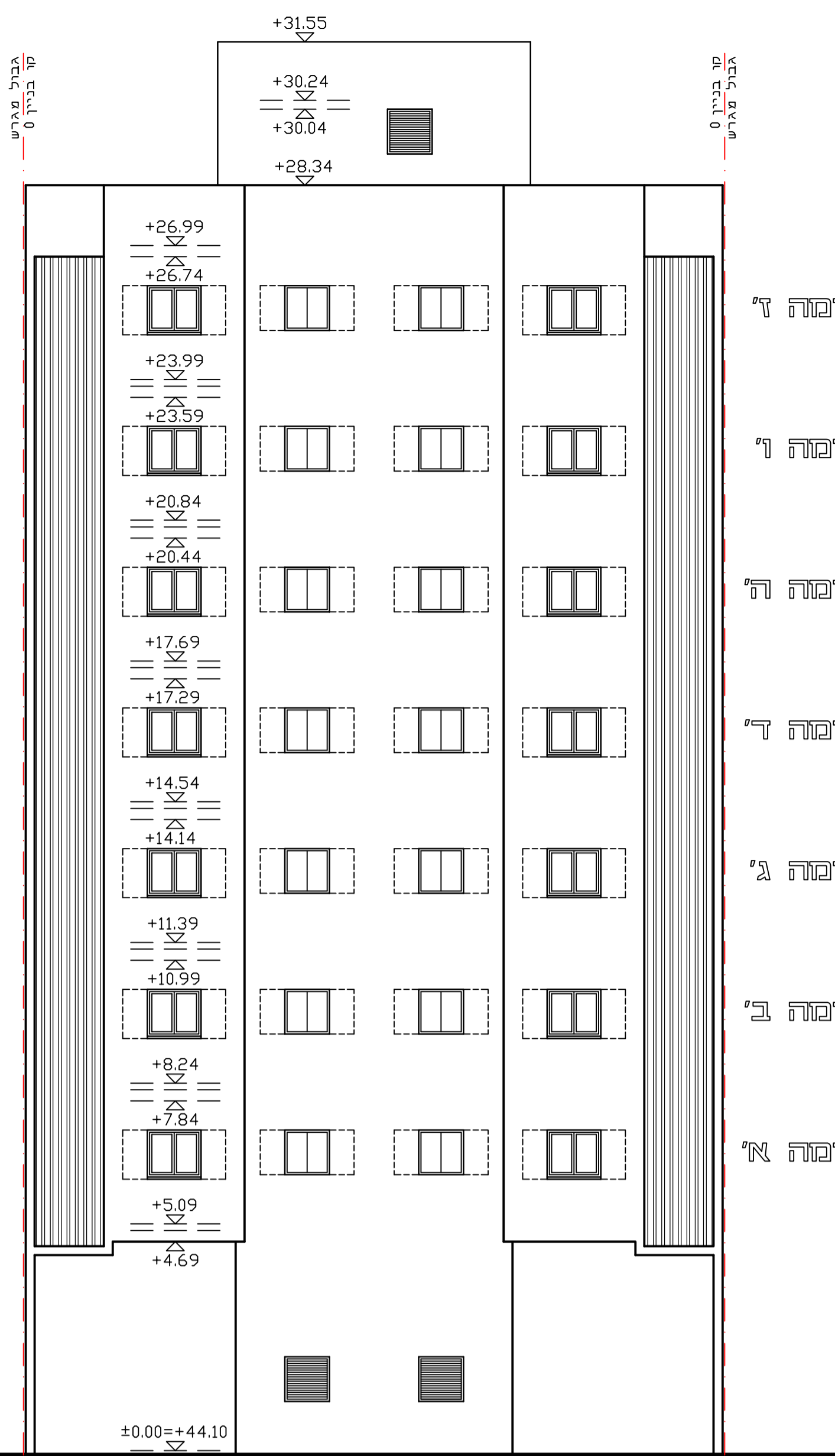


חתך ב - ב' 1:100



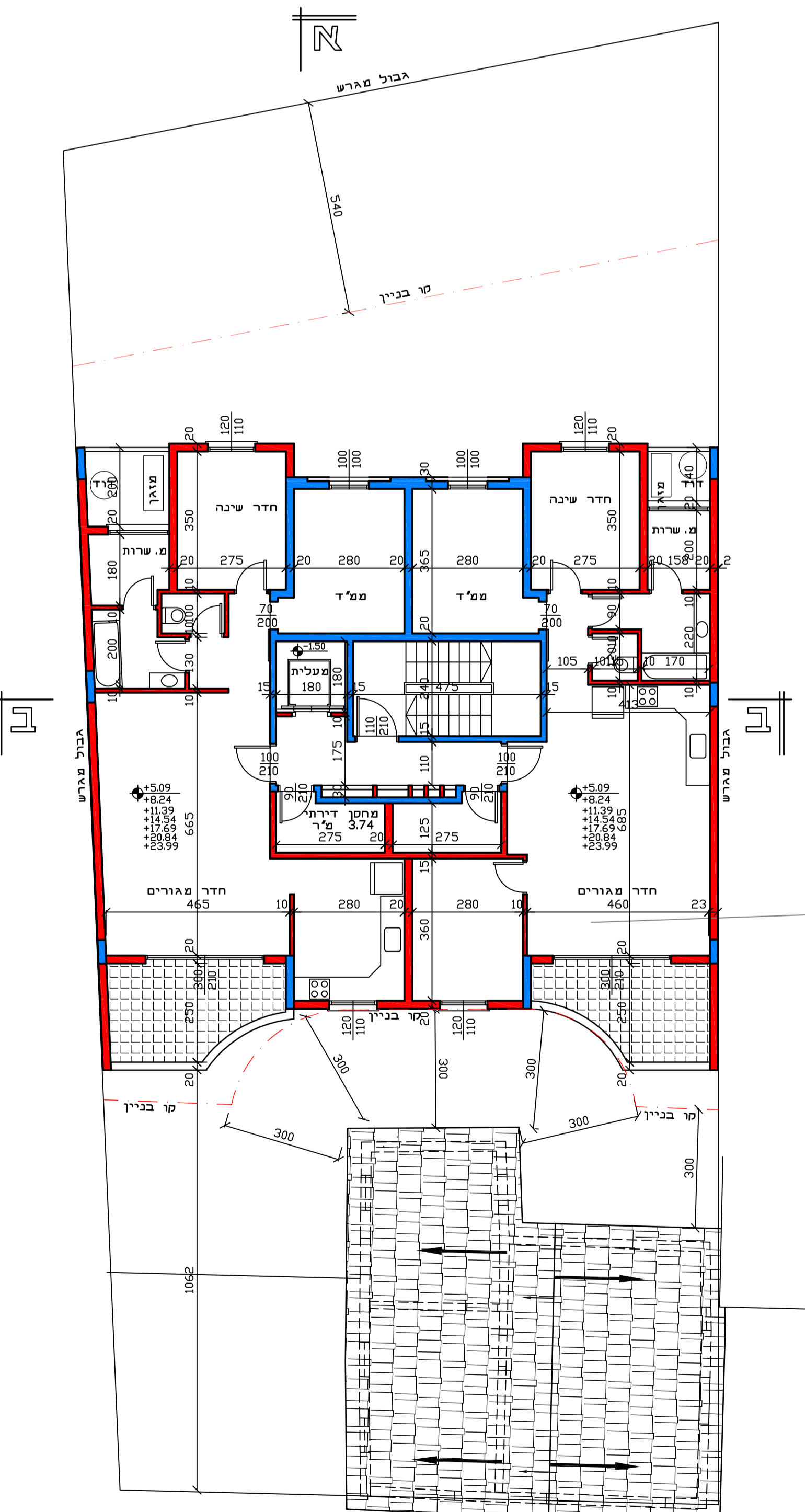
חתך N - N' 1:100



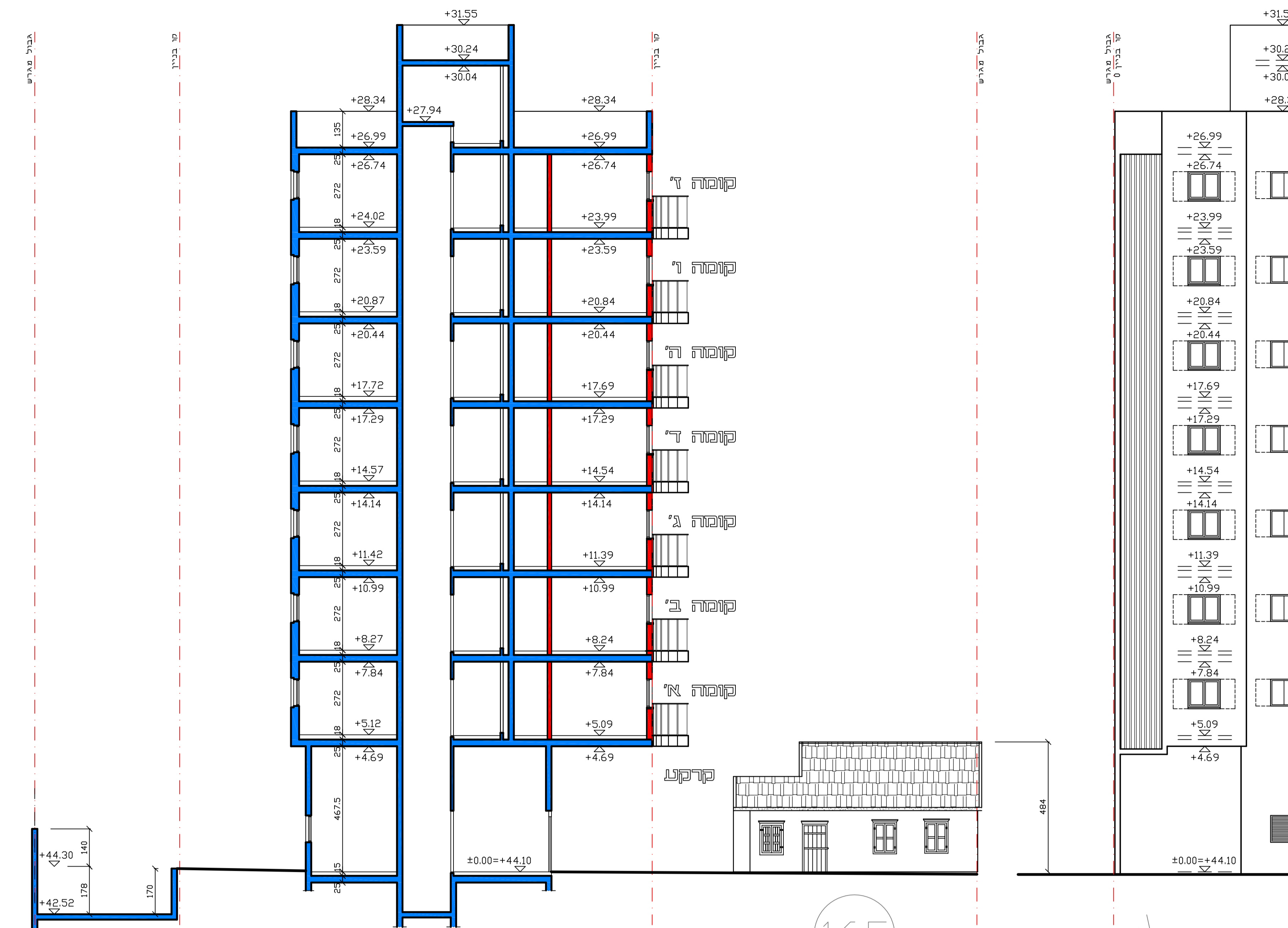
חזית מערבית 1:100



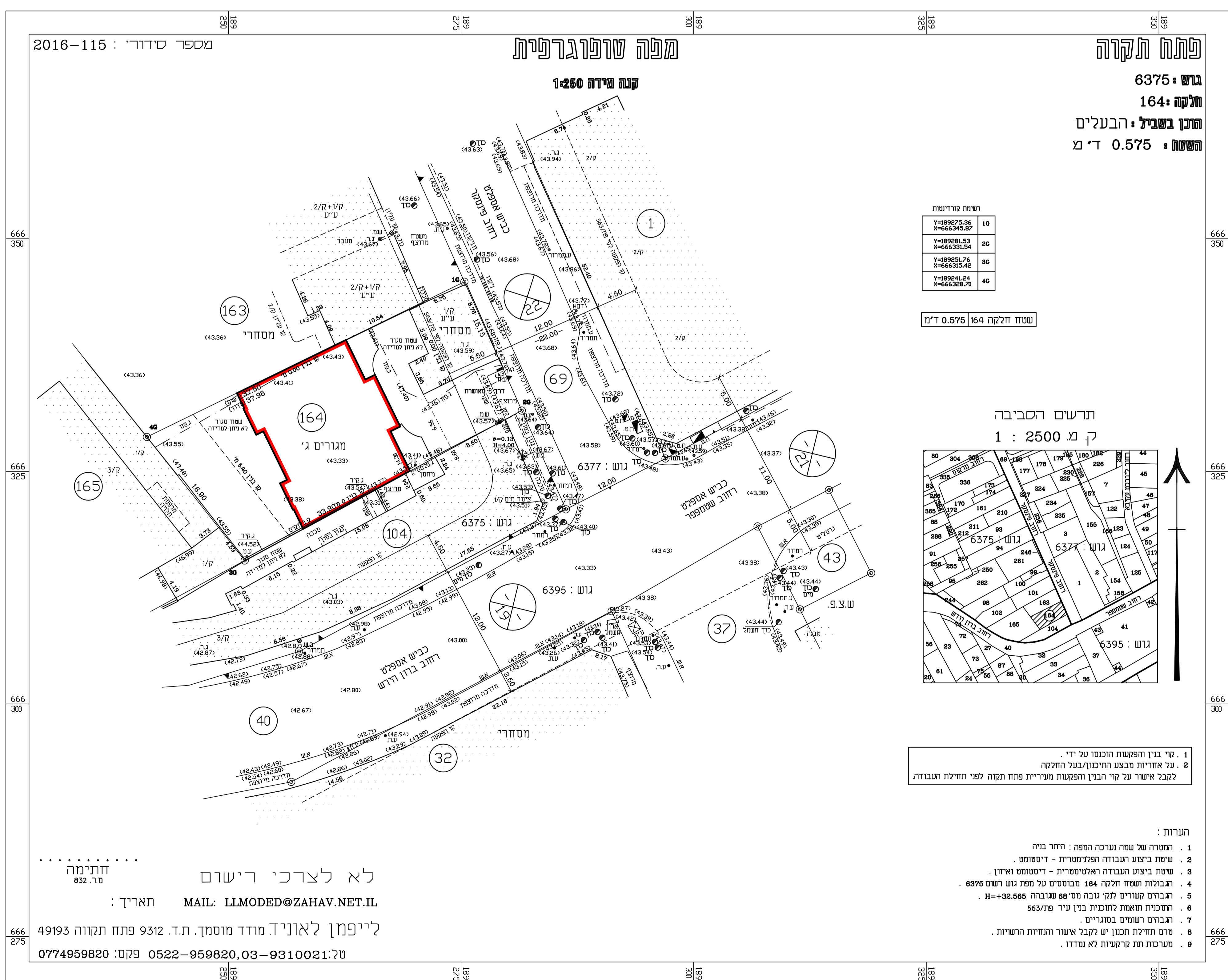
חזית מזרחית 1:100



תכנית קומות א'-ד' 1:100



תכנית קומות קרקע 1:100



נספח בינוי וחניה

מחוז מרכז  
עיריית פתח-תקווה  
מרחב תכנון מקומי "פתח-תקווה"  
תכנית מפורטת מס' 410-0398620  
פינסקר וו - הגדרת מס' יח"ר  
שיטת לתכנית מפורטת מס' פת/1204/129

פתח-תקווה

מחוז	מרכז
נפה	מרכז
מקום	פתח-תקווה

גוש	6375
חלקה	164
כתובת	פינסקר וו

בעל הקרקע  
חב' מתקוביץ  
גוש - 31879476  
רח' קרמנצקי 16 רח-אביב  
פ.מ. 03-6244556

יוזם התכנית  
חב' מתקוביץ  
גוש - 31879476  
רח' קרמנצקי 16 רח-אביב  
פ.מ. 03-6244556

שדר התכנית  
ארז בן-נערא ארדיבל  
מס' רישון - 35535  
רח' עזיב וויצ'ל 1 פתח-תקווה  
פ.מ. 03-9242274

מועד התכנית  
ליאון ליפמן - מודד  
מס' רישון - 833  
רח' עזיב וויצ'ל 1 פתח-תקווה  
פ.מ. 03-9242274

שטח התכנית 0.575 דונם  
קנה מידה 1:250 1:2500  
תאריך 23.01.2018

החתימות	חב' מתקוביץ גוש - 31879476 ארז בן-נערא ארדיבל מס' רישון - 35535
---------	--

שטח	שיעור שיעורים	דרייה דרייה	שיעור שיעורים	שיעור שיעורים	שיעור שיעורים	שיעור שיעורים	שיעור שיעורים	שיעור שיעורים	שיעור שיעורים	שיעור שיעורים
סגור	10	20	30	40	50	60	70	80	90	100
203.51	66.15	8.00	8.00	25.00	25.15	137.36	68.74	68.62	(12.00)	(12.00)
203.51	66.15	8.00	8.00	25.00	25.15	137.36	68.74	68.62	(12.00)	(12.00)
203.51	66.15	8.00	8.00	25.00	25.15	137.36	68.74	68.62	(12.00)	(12.00)
203.51	66.15	8.00	8.00	25.00	25.15	137.36	68.74	68.62	(12.00)	(12.00)
203.51	66.15	8.00	8.00	25.00	25.15	137.36	68.74	68.62	(12.00)	(12.00)
203.51	66.15	8.00	8.00	25.00	25.15	137.36	68.74	68.62	(12.00)	(12.00)
203.51	66.15	8.00	8.00	25.00	25.15	137.36	68.74	68.62	(12.00)	(12.00)
21.60	21.60	7.98			14.22	96.52	481.18	480.34	(168.00)	(84.00)
1505.46	343.94	9.00	16.30	56.00	56.00	175.00	231.56			

- דרישות שטחי גינה  
שטח גינה כלל 100/100  
גוש 575  
רח' 30  
סכנת אש  
רח' 47  
גוש 59  
רח' 49  
גוש 43  
רח' 15.0%  
גוש 43  
רח' 15.0%  
רח' 15.0%

לא לראייה  
MAIL: LLMODED@ZAHAV.NET.IL  
תאריך:

ליפמן לאוניד מודד מוסמך. ת.ד. 9312 פתח תקווה 49193  
פ.מ. 0522-959820, 03-9310021, 0774959820