

חוק התכנון והבנייה, התשכ"ה - 1965
תכנית מפורטת

מס' 409-0148635

עז/5/25 בארתיים, בוטיאן ופלדמן
שינוי גבולות והפרדת מגרש

בינוי גליון **1** מתוך **1**

מחזור	מרכז
מרחב תכנון מקומי	עמק חפר
רשות מקומית	עמק חפר
ישוב	בארתיים
תאריך	10.12.19

שם התשריט	קנ"מ
תכנית בינוי	1:250
תרשים נוסף	-
תרשים נוסף	-

שמות וחתומות:

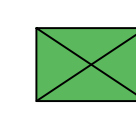
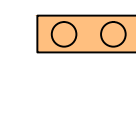
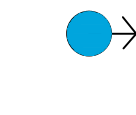
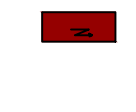
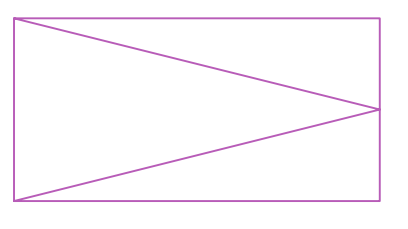
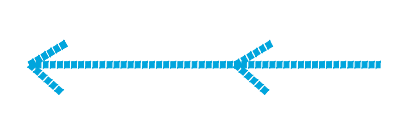

עורך הנספח	אריה רוזנצויג
גורם מאשר	רוזנצויג אדריכלים בע"מ
	ועדה מחוזית

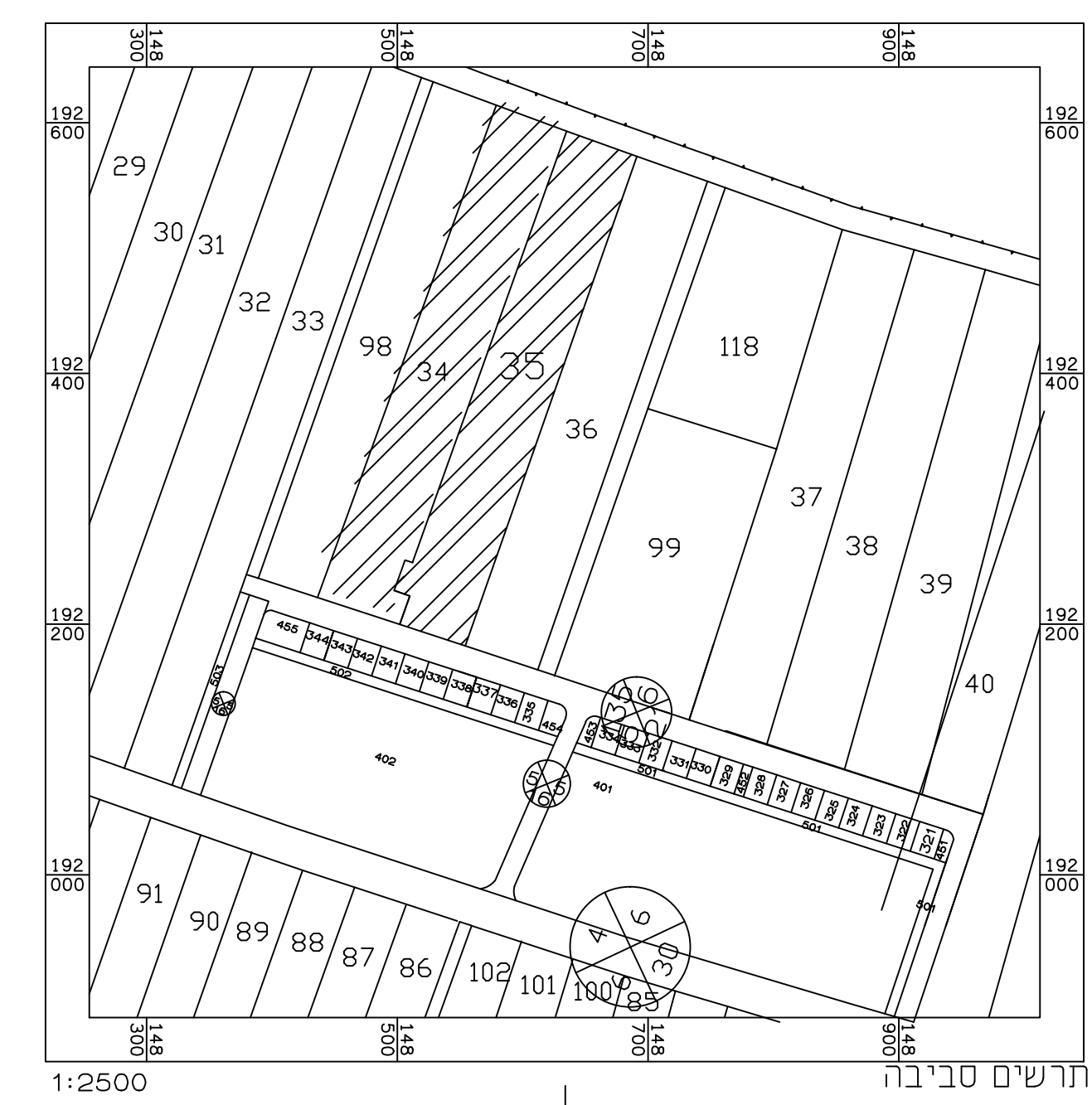
מפה טופוגרפית מצבית

1:250

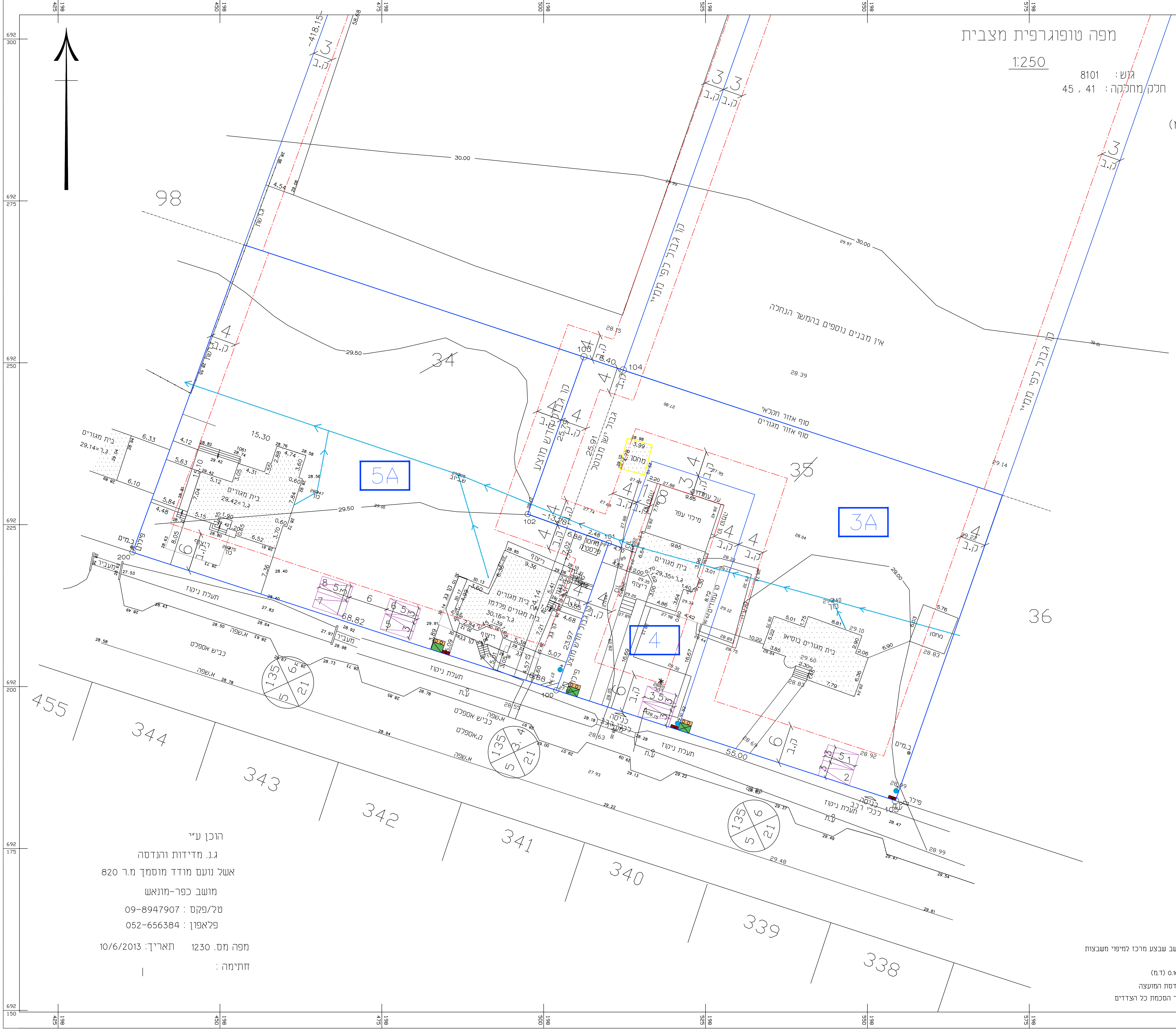
מקום: מושב בארתיים
מחזור: מרכז
נפה: שרון
גוש: 8163
חלק מחלקה: 1, 2, 3, 12
גוש: 8102
חלק מחלקה: 8, 18
גוש: 8101
חלק מחלקה: 45, 41
מגרש: נחלה 35
שטח: 25.239 (ד.מ.)
נחלה: 34
שטח: 25.350 (ד.מ.)
הוכן עבור: בוטיאן יצחק

מקרא תשתיות:

-  פח אשפה
-  בלוני גז
-  שעון מים
-  פילר חשמל ותקשורת
-  משטח חניה או חניה מקורה
-  קו ביוב
-  הריסה



הערות
 (1) המפה קשורה לרשת קורדינטות וגברים ארצית
 (2) גבול החלקות הודוס נלקח לפי תוכנית החלוקה של המושב שבצע מרכז לחיפה משבצות ולפי תביע מס. חשימי ע"ז 139
 (3) ושטח שרועבר מחלקה לחלקה במסגרת ההסכם הוא: 0.165 (ד.מ.)
 (4) הגבול החדש בין שני הנחלות בוצע לפי רגומית של מהנדסת המוצע
 (5) רחובות לצרכי רישום תעשה לפי הוקו החדש ת"ל, לאחד הסמכות כל הצדדים



הוכן ע"י
 ג.נ. מדידות והנדסה
 אשל נועם מודד מוסמך מ.ר. 820
 מושב כפר-מונאש
 טל/פקס: 09-8947907
 פלאפון: 052-656384
 מפה מס. 1230 תאריך: 10/6/2013
 חתימה: