

חוק התכנון והבנייה, התשכ"ה - 1965
תכנית מפורטת

מס' 0587352-411

שם התכנית
ויצמן 75 יהוד

תכנית בינוי גליון 1 מתוך 2

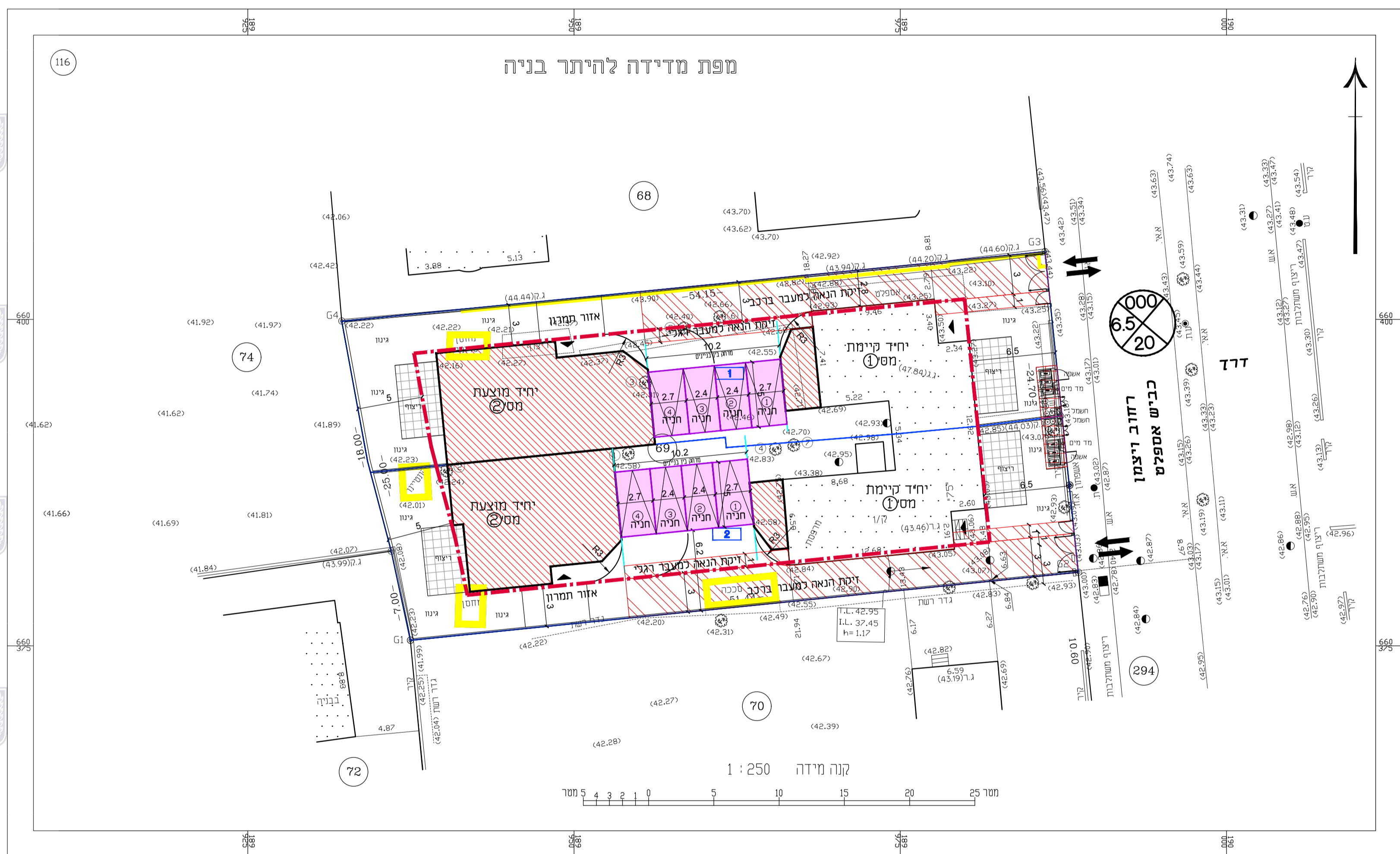
מחוז	מרכז
מרחב תכנון מקומי	יהוד - נווה אפריים
רשות מקומית	יהוד מונטון
ישוב	יהוד מונטון
תאריך	06.12.18
שם התרשים	קנ"מ
מצב מאושר	1:250
תרשים סביבה	-
תרשים נוסף	-
תרשים נוסף	-
תמונה נוספת	-

שמות וחתימות:

עורך התוכנית	שם: אהרון דורוי - אדריכל	חתימה:
	ת.ד.: 055059331	

מקרא

-  גבול תכנית
-  גבולות תאי שטח
-  חניה
-  מבנה מוצע
-  זיקת הנאה למעבר ברכב
-  זיקת הנאה למעבר רגלי
-  זיקת הנאה
-  להריסה
-  קווי עזר
-  קו בנין
-  מספר תא שטח
-  רחוב



רשימת קואורדינטות גבול חלקה

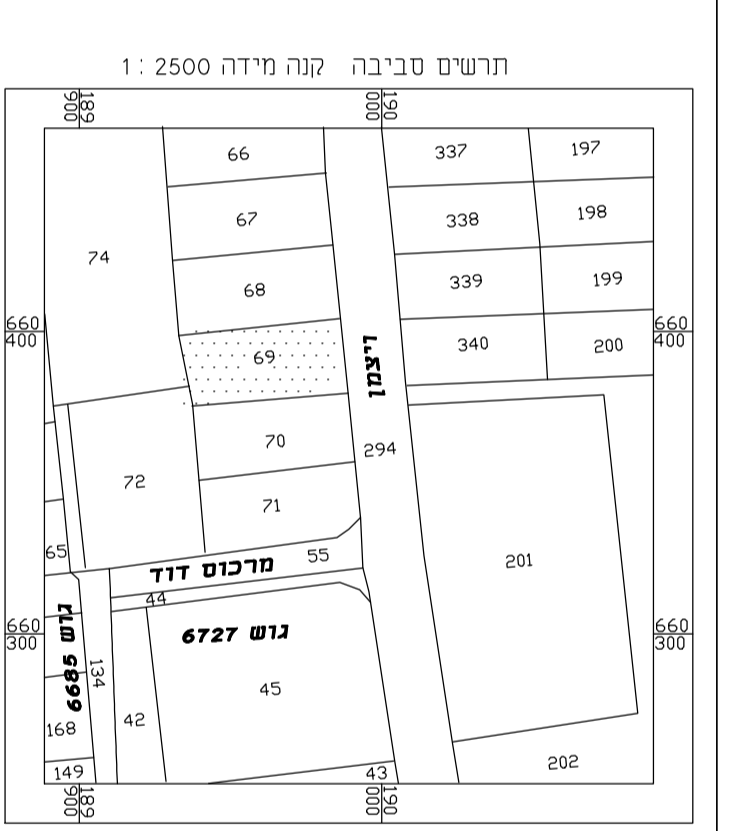
מס'	X	Y
G1	660375.43	189937.46
G2	660380.76	189988.62
G3	660405.33	189986.07
G4	660399.87	189932.20

מחוז	המרכז
נפה	פתח תקווה
מקום	יהוד
גוש	6727
חלקה	69
שטח רשום	1.307 ד"מ
כתובת	ויצמן 75
הוכן עבור	הבעלים

מפה טופוגרפית	קני"מ
היחור בניה	1:250
שם הקובץ	מהדורה
YAHOO!6727/6727-69	

הערות

- המפה קשורה לרשת הקואורדינטות הארצית
- גבולות ושטח החלקה מבוטאים על תלציר 296/91
- המפה חויימת תביעו 3/42/5



חתימת וחתימה

תאריך: 27.03.2012 חתימה

חגי וייס, מודד מוסמך מ.ר. 684

רח' מסקין 29, פי"ת

טל- 03-9333611

hagay44@gmail.com

טבלת עציים

מס'	סוג עץ	קוטר הגזע בסיס	הגובה מ'
1	זית	30	8
2	ברוש	65	6
3	ברוש	50	14
4	זית	30	2
5	זית	20	7
6	ברוש	20	7

טבלת שטחים מצב מוצע

יחיד	מס.מגרש	שטח בודדים
מגורים נ"י	1	0.6535
מגר' מגורים נ"י	2	0.6535
מס'נ"י שטח התוכנית		1.307

מקרא

חא ביוב	●
גדר רשת	—
מדרגות	—
קולטן	—
חא בזל	—
חא בלם	—
עץ	—
אבן מעבר	—
עמ	—
אבן גז	—
קיר	—
עזר	—
עזר	—
בית	—
גבול חלקה	—
גבול גוש	—
בכיורי	—
שם	—
קו בנין	—
ריצוף	—
חא ניקוז	—

הצהרת המודד

אני מאשר כי מפה זו היא רשמית ונכון של מפת מדידה לוחית שהוכנה על סמך מדידה רשמית בתאריך 27.03.2012 וכי כל הפרטים שצוינו במפה הם מדויקים ודרגתם היא (לסימון):

8 דרגה א' - מפה שבה מודד במדידה קרקעית כל פרטי התכנית כולל קווי המגע שלהם עם הרקע ודרגתם של הרקע והיחידות שלהם על הרקע.

8 דרגה ב' - מפה שבה מודד פרטי והתכנית כולל קווי הרקע והיחידות שלהם עם הרקע ודרגתם של הרקע והיחידות שלהם על הרקע.

8 דרגה ג' - מפה מדידה לוחית או תרשים מאשר שמעדה בפירוט מספיק בלבד.

חתימת המודד: חגי וייס, תאריך: 27.03.2012