

4.1.2 הוראות בינוי על גגות שטוחים

נספח בינוי

408-0778126

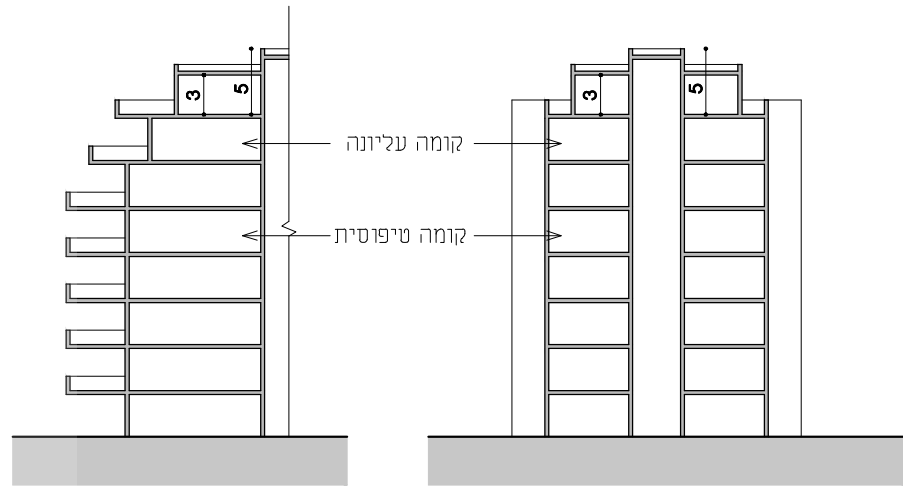
נת\מק\400\7\גו
גגות נתניה, החזית החמישית

נספח לתכנית גליון 1 מתוך 1

תחולה	מנחה
תיאור	
תאריך עריכת הנספח	16/02/2020
רשימת התרשימים	קנימ
שם תרשים	-
שם תרשים	-
שם תרשים	-
שם תרשים	-

שמות וחתימות:

שם:	חתימה:
תאריך:	ועדה מקומית
עורך הנספח	



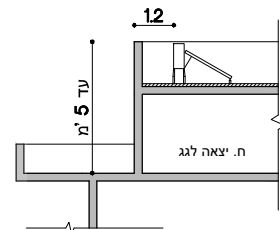
קנימ 1:500

חתך א-א

4.1.2 (א)(3) שטח הקומה העליונה לא יפחות מ-80 אחוז משטח הקומה הטיפוסית לא כולל מרפסות.

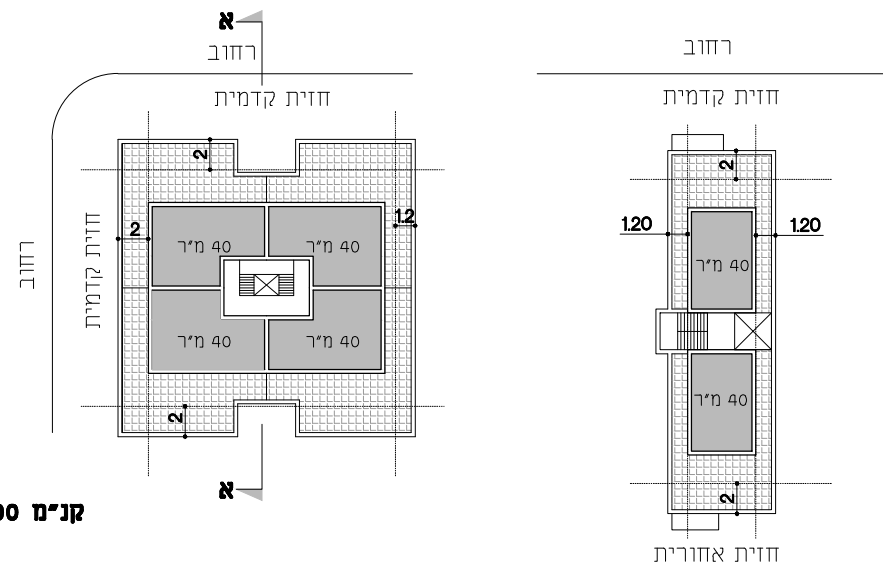
4.1.2 (א)(6) גובה חדר יציאה לגג יהיה כגובה קומה טיפוסית בבניין ולא יעלה על 3 מ'.

4.1.2 (א)(7) הגובה הכולל של כל הבנייה על הגג, למעט מתקני תקשורת, מאגר מים וארובות אוורור, לא יעלה על 5 מ', מדוד מפני הגג ועד הנקודה הגבוהה ביותר של הבנייה על הגג ו/או המתקנים המוצבים על הגג.



קנימ 1:250

4.1.2 (ג)(ו) במתקנים הטכניים ימוקמו בסמוך לגרעין המדרגות ובמרחק מינימלי של 1.2 מ' ממעקה הגג החיצוני הקרוב ביותר.



קנימ 1:500

4.1.2 (א)(1) השטח הכולל המרבי של כל חדר יציאה לגג לא יעלה על 40 מ'ר, כולל שטח היטל המדרגות הפנימיות וכולל כל שטחי השירות השייכים לדירה.

4.1.2 (א)(2) תכנית הבנייה המרבית הכוללת על הגג לא תעלה על 65 אחוז משטחו לרבות מתקנים טכניים במידה וקיימים בקומה זו, ובתנאי שיתקיימו הנסיגות כמפורט בסעיף 4.1.2 (ב).

4.1.2 (ב)(1) חדרי היציאה לגג ייבנו בנסיגה של 2 מ' לפחות מקו החזית אליו פונה יחד בקומה העליונה. נסיגה זו נועדה להבטיח מרפסת גג עבור כל יחד בקומת הגג.

4.1.2 (ב)(2) משאר קווי חזיתות הבניין תידרש נסיגה של 1.2 מ' לפחות.

4.1.2 (ב)(3) בבניינים פינתיים תידרש נסיגה בעומק של 2 מ' לפחות מקווי החזיתות הקדמיות של הבניין. פניה לשביל או שצ'פ לא תחוייב בנסיגה כאמור אך לא פחות מ-1.2 מ'.