

**חוק התכנון והבניה, התשכ"ה - 1965**  
 חוק המרחב  
 חוק העדה המחוזית החליטה ביום:  
 26/10/2020  
 לאשר את התוכנית  
 08/03/2021  
 יו"ר העדה המחוזית  
 תאריך

**פובלית מאזן חניה-תחנות תדלוק**

מס' מקומות חניה	רכב פרטי		רכב תפעולי		חניה לאופניים	
	דרוש	תקן	דרוש	תקן	דרוש	תקן
0-1	1:250 (מ"ר)	1	1:200 (מ"ר)	1	1	1
8-16	1:250 (מ"ר)	1	1:200 (מ"ר)	1	1	1
2-4	1:250 (מ"ר)	2	1:200 (מ"ר)	1	1	1
0-1	1:250 (מ"ר)	2	1:200 (מ"ר)	1	1	1
8-18	1:250 (מ"ר)	9	1:200 (מ"ר)	2	2	2

\* סיוג רכב לניכים <= 1 מ"ח לרכב נכה גבוה

**פובלית מאזן חניה למגרש 1112**

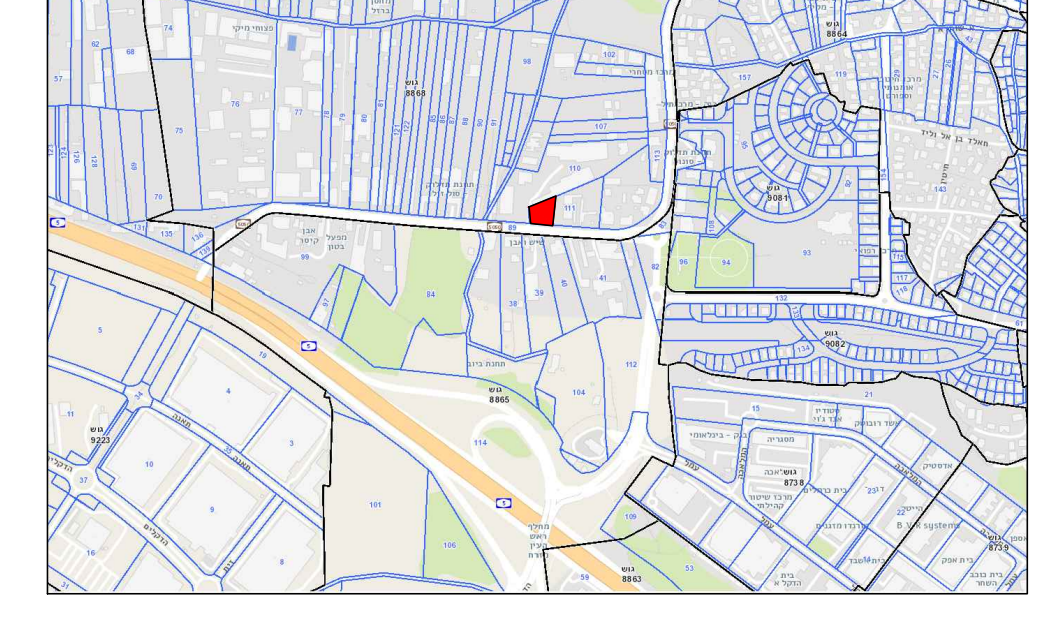
מס' מקומות חניה	רכב פרטי		רכב תפעולי		חניה לאופניים	
	דרוש	תקן	דרוש	תקן	דרוש	תקן
16-27	1:250 (מ"ר)	4	1:200 (מ"ר)	4	4	4
3-7	1:300 (מ"ר)	2	1:200 (מ"ר)	2	2	2
19-34	1:250 (מ"ר)	2	1:200 (מ"ר)	1	1	1
1140	1:250 (מ"ר)	6	1:200 (מ"ר)	6	6	6

\* סיוג רכב לניכים <= 1 מ"ח לרכב נכה רגיל

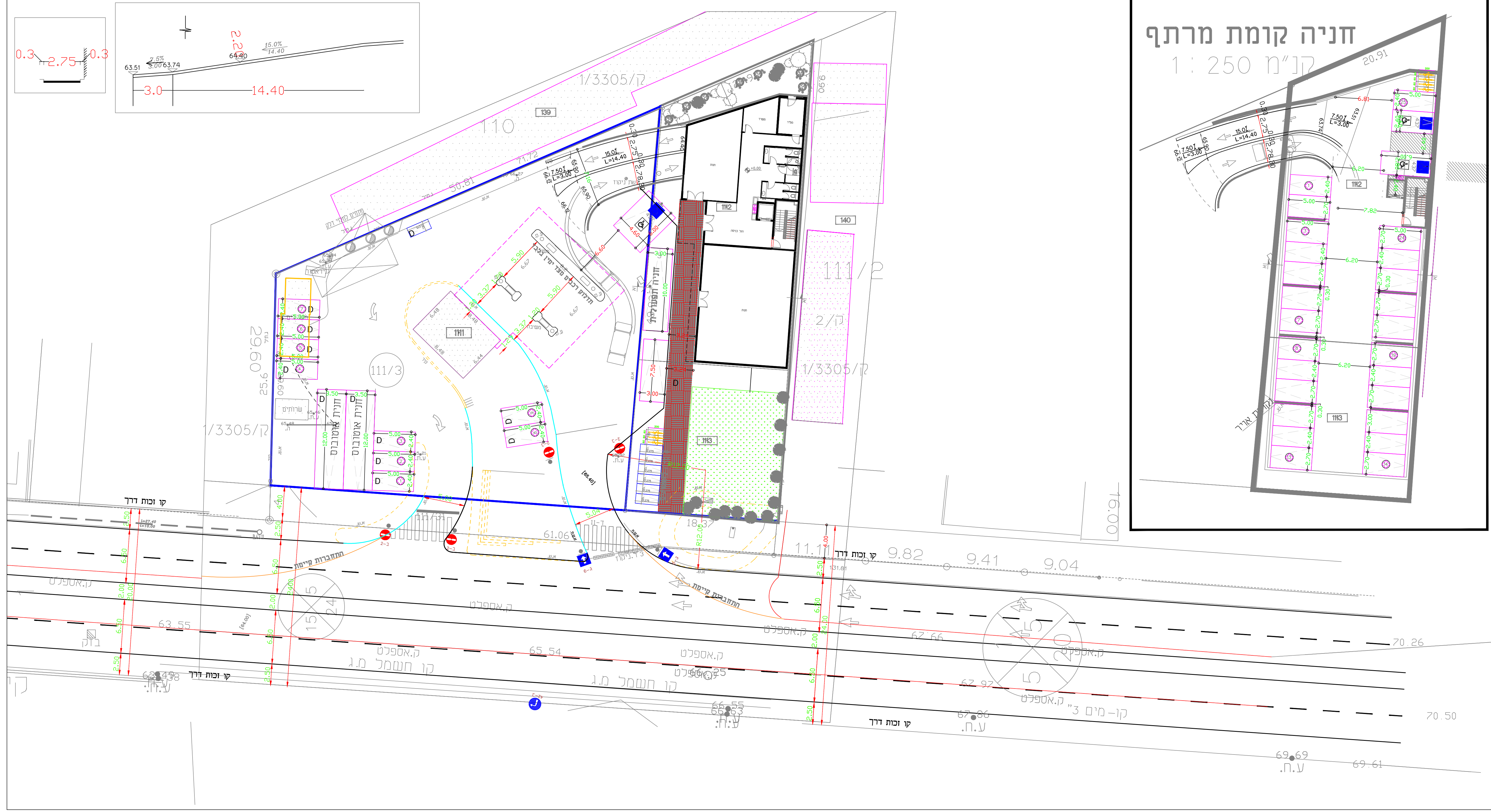
**מקרא**

אבן שפה קיים	—
אבן שפה מתוכנן	—
הריסות	—
זכות דרך	—
מעבר חציה	—
מדידה	—

**תרשים סביבה**



\* הערה: שני המגרשים הינם באותה בעלות, תרשם זיקת הנאה בין המגרשים בעניין החניה ונגישות.



חוק התכנון והבניה, התשכ"ה - 1965			
<b>תכנית מפורטת</b>			
<b>מס' 451-0733147</b>			
שינוי יעוד למסחר ומשרדים			
<b>נספח תנועה וחניה</b>	גליון 1 מתוך 1		
מחוז	המרכז		
מרחב תכנון מקומי	קסם		
רשות מקומית	עיריית כפר קאסם		
ישוב	כפר קאסם		
תאריך	20/01/2020		
שם הנספח	קנ"מ		
תנועה וחניה	1 : 250		
תכנית בינוי	-		
התמצאות כללית	-		
תרשים נוסף	-		
תמונה נוספת	-		
חותמות מוסד תכנון:			
<b>גושים וחלקות בתכנית:</b>			
גוש	סוג תוש	חלקות בשלטון	חלקי חלקות
8868	מוסדר	--	111
<b>שמות וחתימות:</b>			
עורך הנספח	שם: גילאל מנסור	חתימה:	
תאריך:	שם התאריך		