



חזית צפונית



חזית מזרחית



חזית דרומית



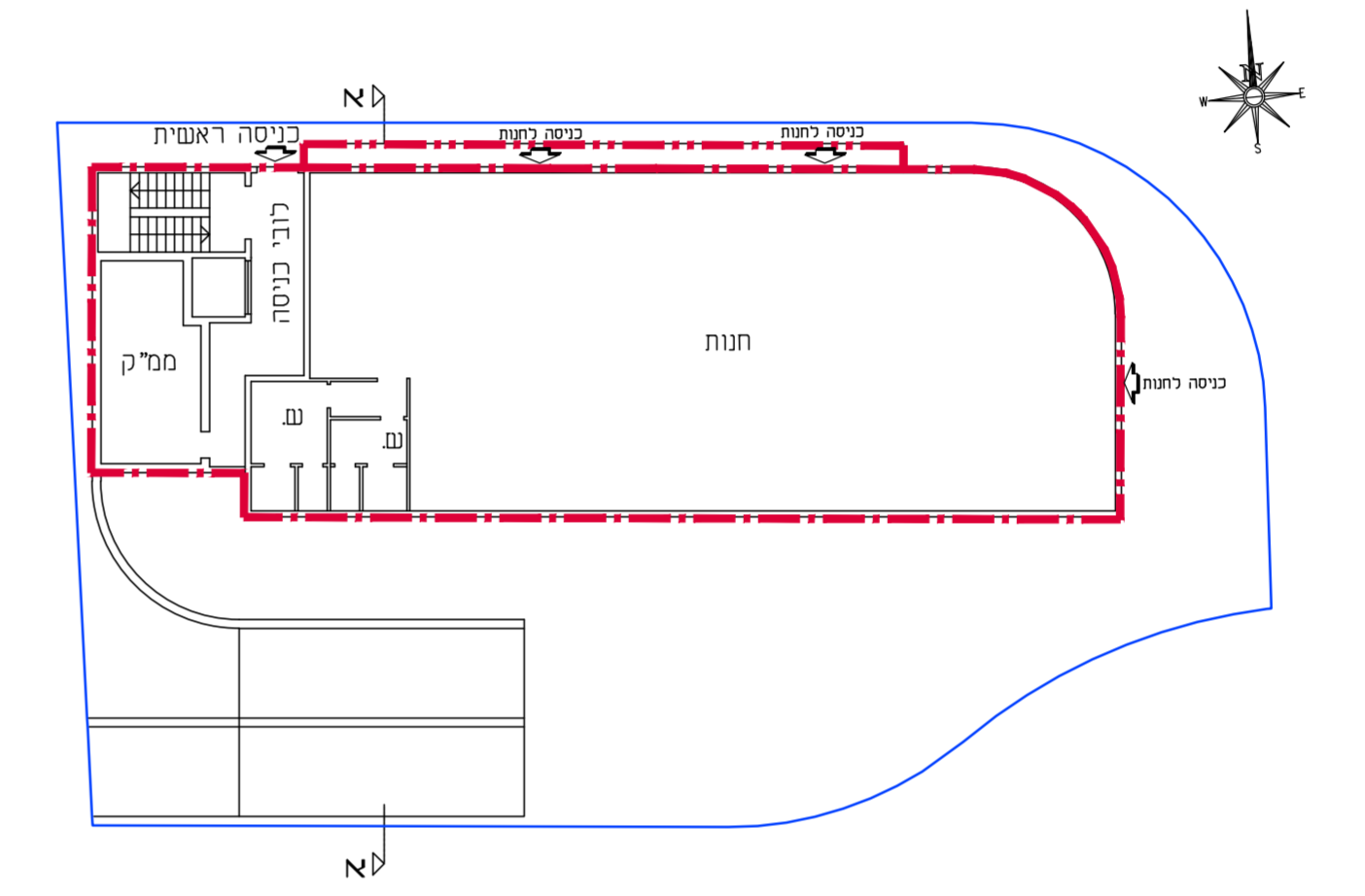
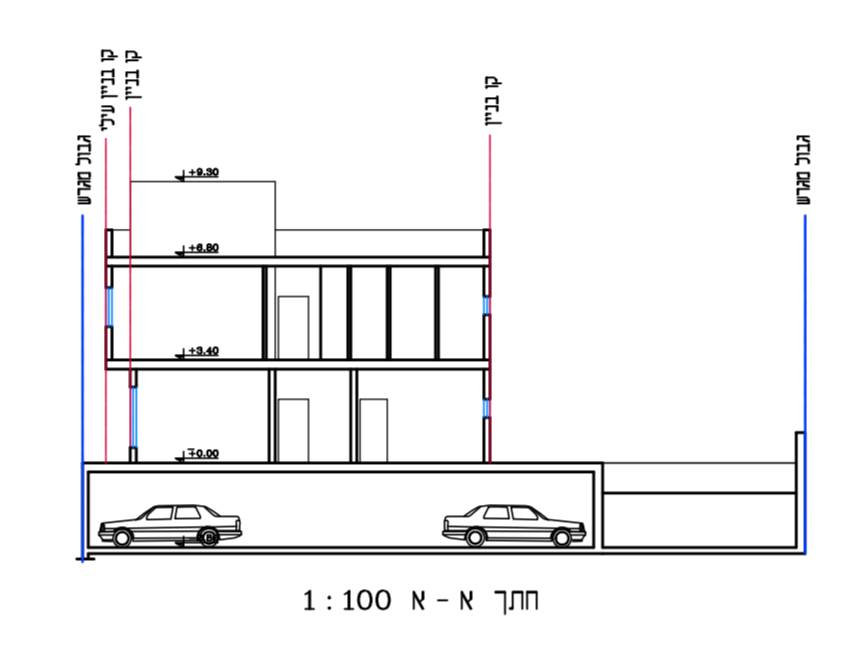
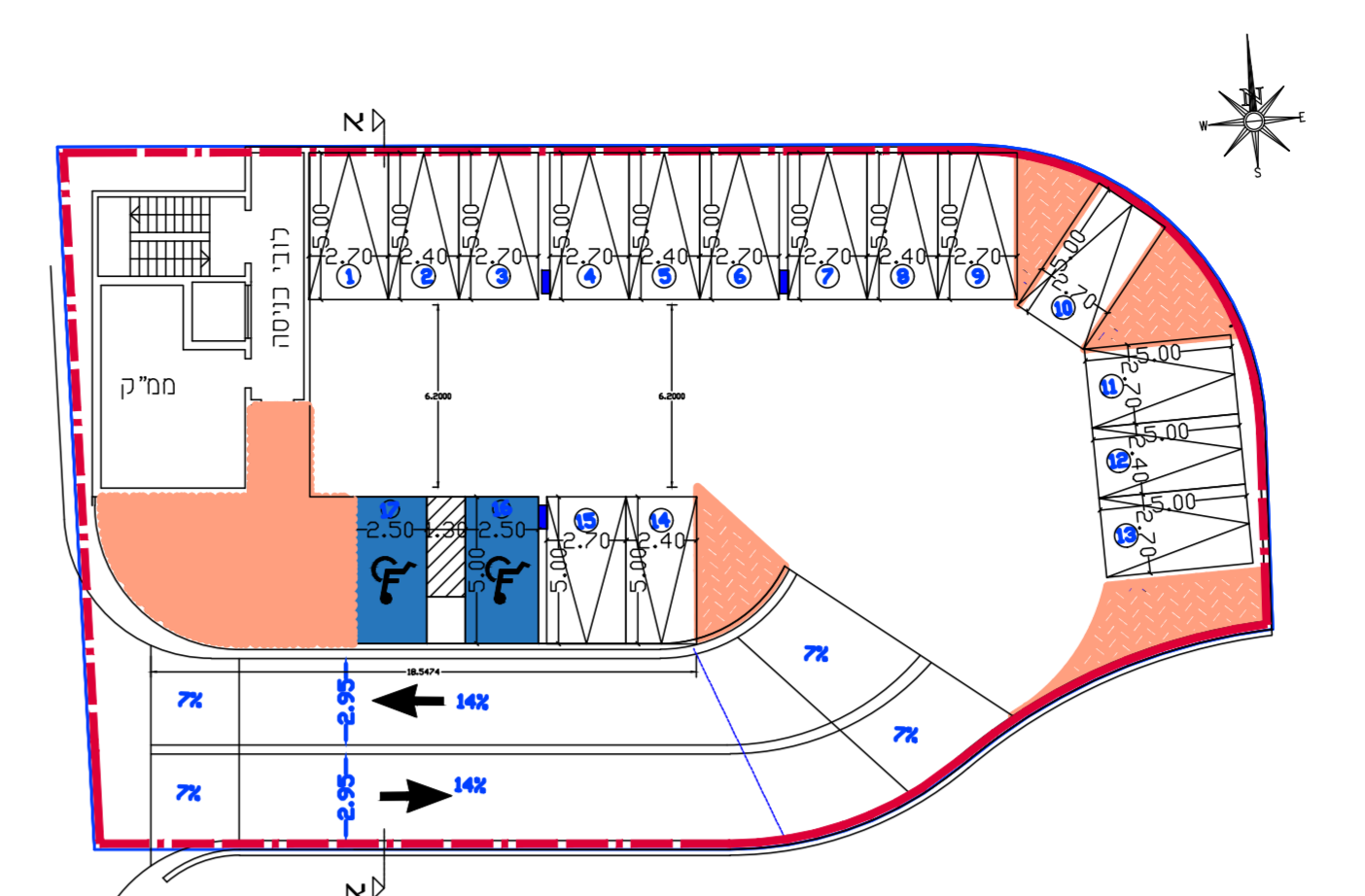
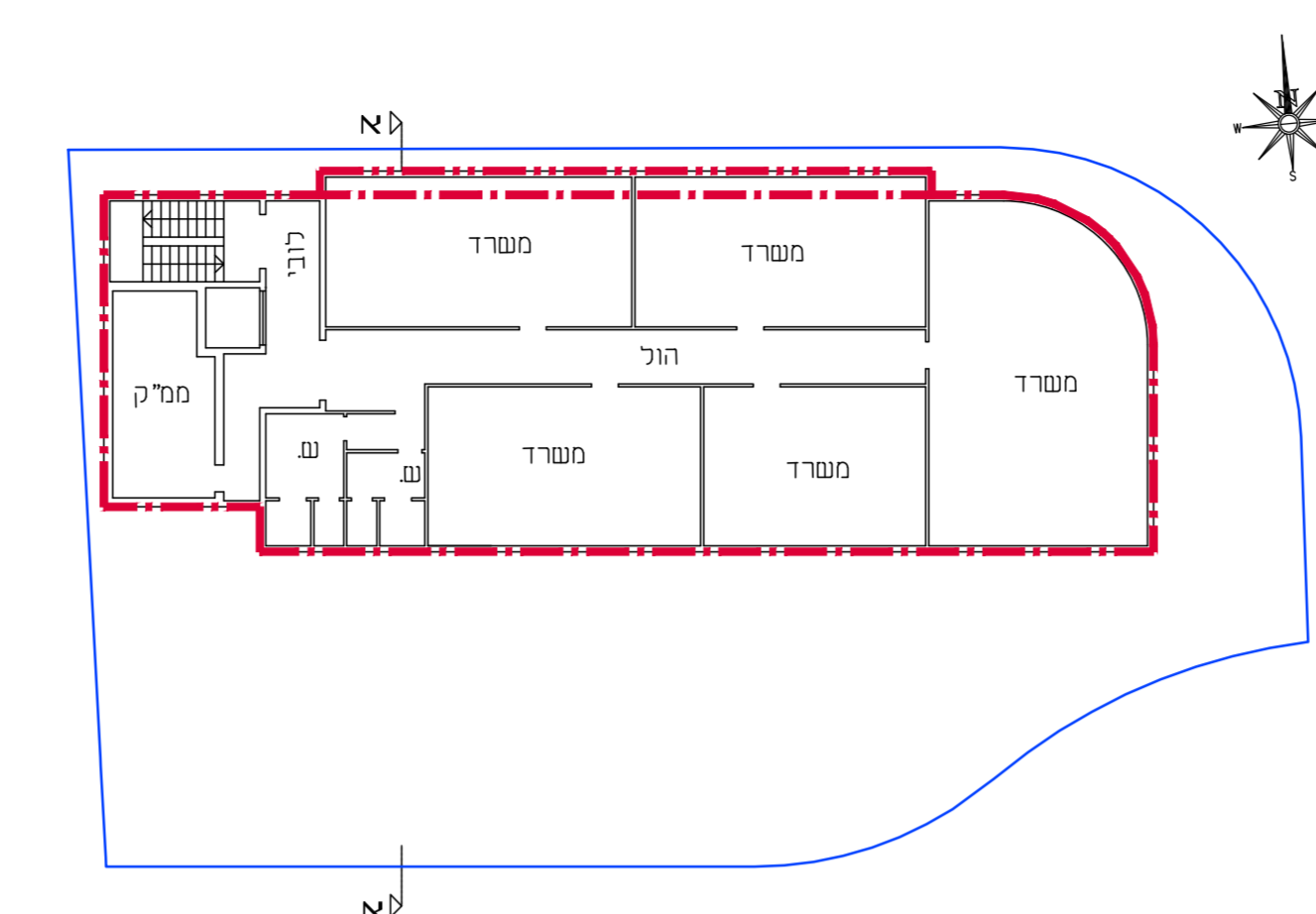
חזית מערבית



מבס מכיוון צפון מזרח



מבס מכיוון דרום מזרח



נספח בינוי
 קנ"מ 1 : 250

חוק התכנון והבנייה, התשכ"ה - 1965 תכנית מפורטת			
מס' 451-0724849			
פיצול מגרש תחנת תדלוק לצורך הקמת מבנה מסחרי			
נספח בינוי גליון 1 מתוך 1			
מחוז	המרכז		
מרחב תכנון מקומי	קסם		
רשות מקומית	מ.מ. גילגוליה		
ישוב	גילגוליה		
תאריך	05/02/2020		
שם הנספח	קנ"מ		
נספח בינוי	1 : 250		
תרשים סביבה	-		
תרשים נוסף	-		
תרשים נוסף	-		
תמונה נוספת	-		
חותמות מוסד תכנון:			
גושים וחלקות בתכנית:			
גוש	סוג הגוש	חלקות בשלמותן	חלקי חלקות
8895	מוסדר	---	35
שמות וחותמות:			
עורך התוכנית	שם: עיסא מוסטפא	חותמה:	
	תאריך: שם התאריך		