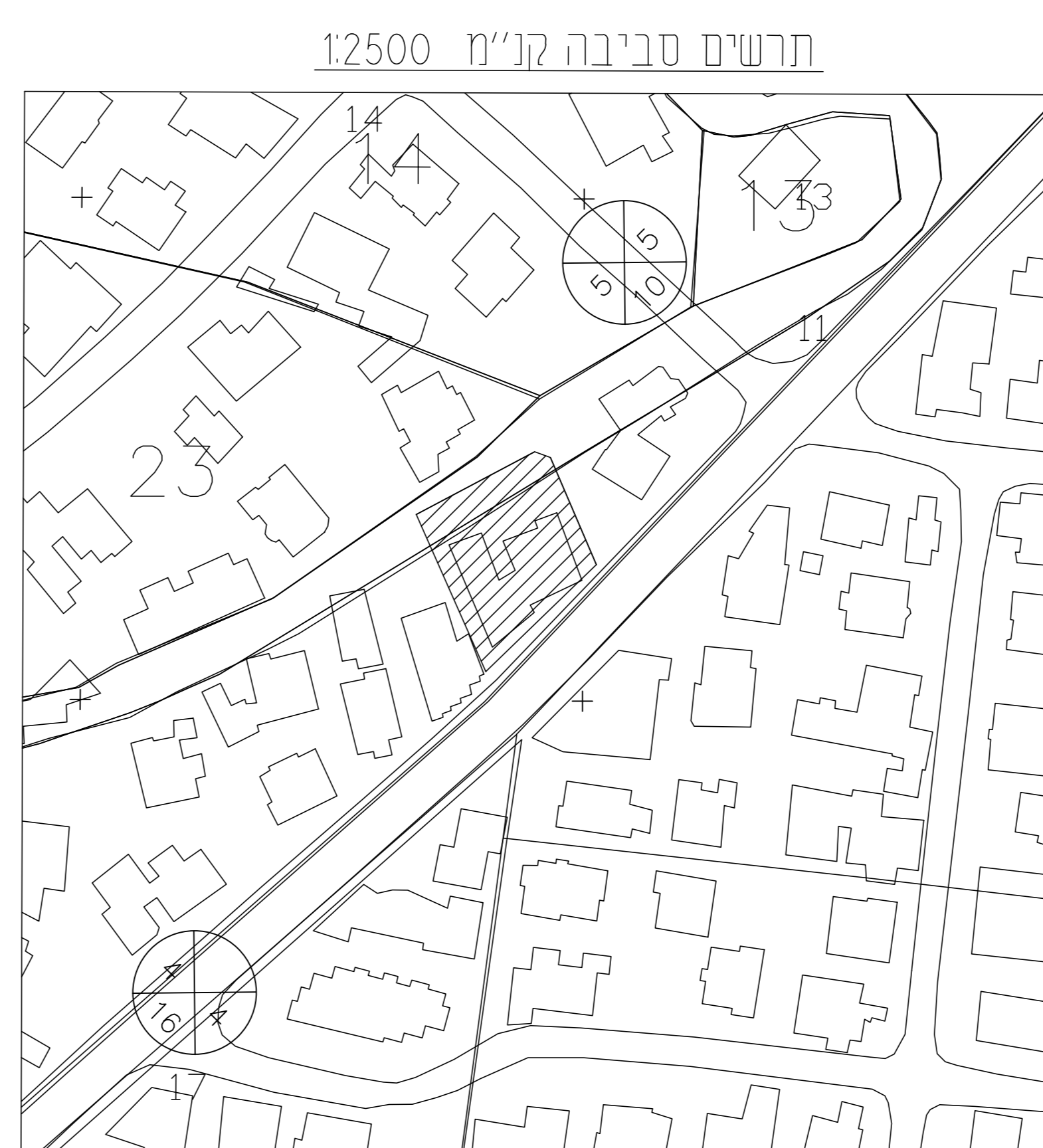


מחזור נפה מקום גוש חלקה מגרש שטח  
 המרכז השרון קלנסווה 7862  
 11,3 חלקים 16  
 'ד 0.872



טבלת מאזן חניה לרכב פרטי

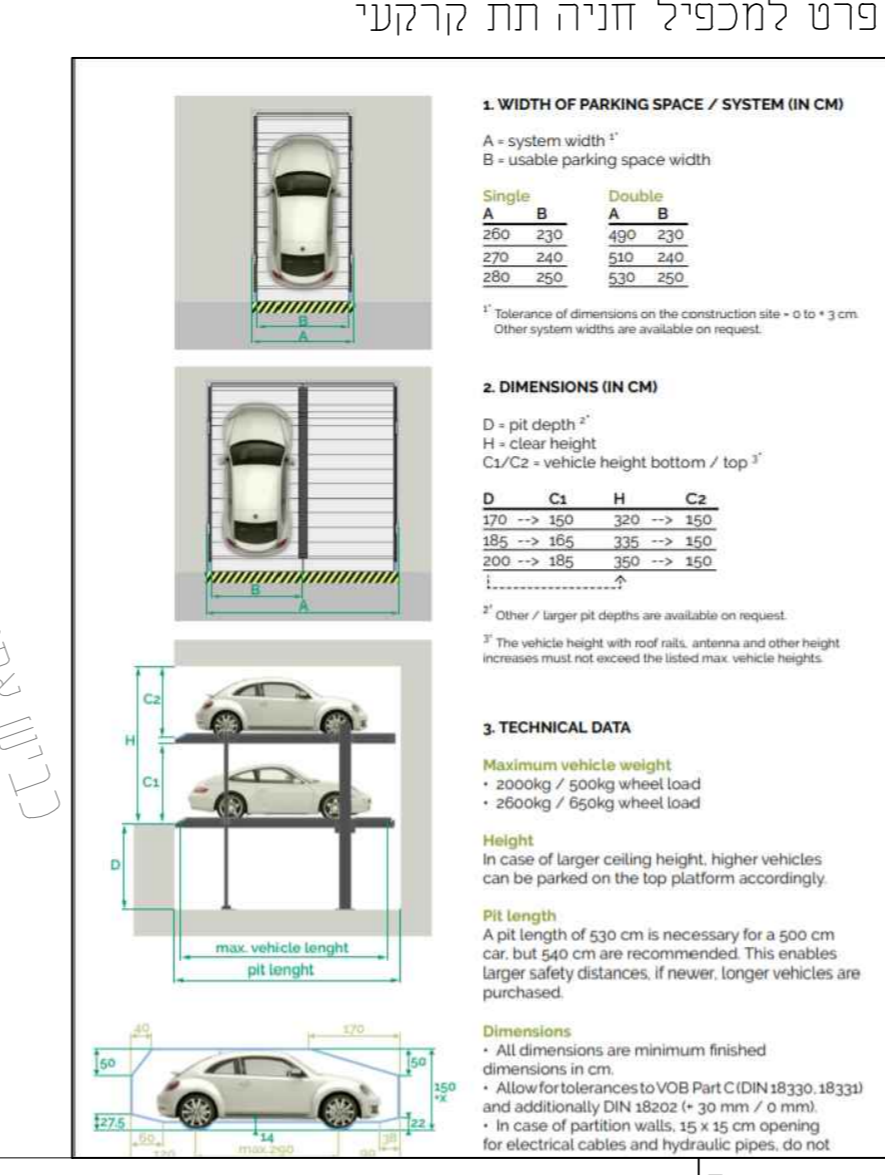
מספר חניה	מספר חניה	מספר חניה	מספר חניה	מספר חניה	מספר חניה	מספר חניה	מספר חניה
מספר חניה	מספר חניה	מספר חניה	מספר חניה	מספר חניה	מספר חניה	מספר חניה	מספר חניה

טבלת מאזן חניה לאופנועים

מספר חניה	מספר חניה	מספר חניה	מספר חניה	מספר חניה	מספר חניה	מספר חניה	מספר חניה
מספר חניה	מספר חניה	מספר חניה	מספר חניה	מספר חניה	מספר חניה	מספר חניה	מספר חניה

טבלת מאזן חניה לאופנויים

מספר חניה	מספר חניה	מספר חניה	מספר חניה	מספר חניה	מספר חניה	מספר חניה	מספר חניה
מספר חניה	מספר חניה	מספר חניה	מספר חניה	מספר חניה	מספר חניה	מספר חניה	מספר חניה



הערות:  
 מזלזל  
 מיטעה  
 חניה  
 מכפיל חניה עם  
 בור תת קרקעי

01	15.06.20	עקרון	נרשם	לדורות	הועדה
02	05.05.20	כרמל	לרבות	תשנן	פרש
03		חגית	חוק	הנדסה	אדריכל
04		חגית	חוק	הנדסה	אדריכל

מפתח גיליונות  
 פרויקט  
**גוש 7862 - מגרש 16**  
 טלים חמדה  
 שם החכנית:  
 הסדרי חניה למגרש 16

חוק התכנון והבנייה, התשכ"ה - 1965  
**תכנית מפורטת**  
**458-0863928**

**חזית מסחרית ו-6 יחיד**  
**מגורים בקלנסווה חמדה**

נספח חניה גליון 1 מתוך 1

מחזור	המרכז
מרחב תכנון מקומי	מזרח השרון
רשות מקומית	קלנסווה
ישוב	קלנסווה
תאריך	18/05/2020
שם הנספח	קנ"מ
סדרי חניה למגרש 16	קניימ 1:100

שמות וחתימות:  
 שם: ראם חסן  
 תאריך: 18/05/2020  
 חתימה: [Signature]