

זוגר-התכנון והבנייה התשובת - 1965

תכנית תפורטת

מס' 423-0935676

תוכנית הרחבת/מ/א/א 6 נג
רדי אלקו תניציון- חסיבת הראל
חוד השרון

תשריש בניי

גליון 1 ממד 1

מכרז

מרכז

מרכז תכנון מקומי

חוד השרון

חוד השרון

חוד השרון

ישוב

תאריך

07/06/21

שם התספת

קני"ת

תשריש בניי

תרישים סביבה

1:1250

תרישים נוסף

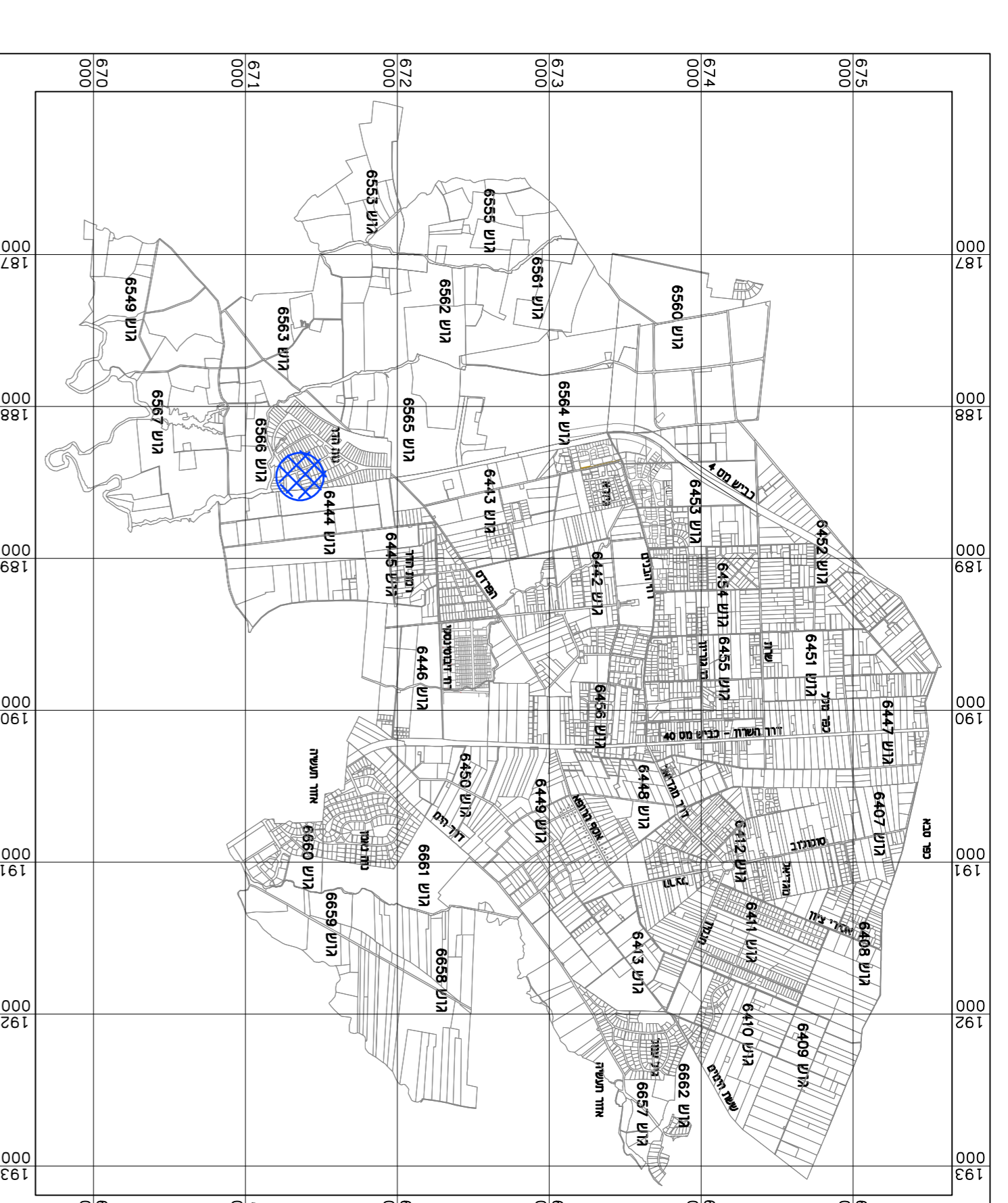
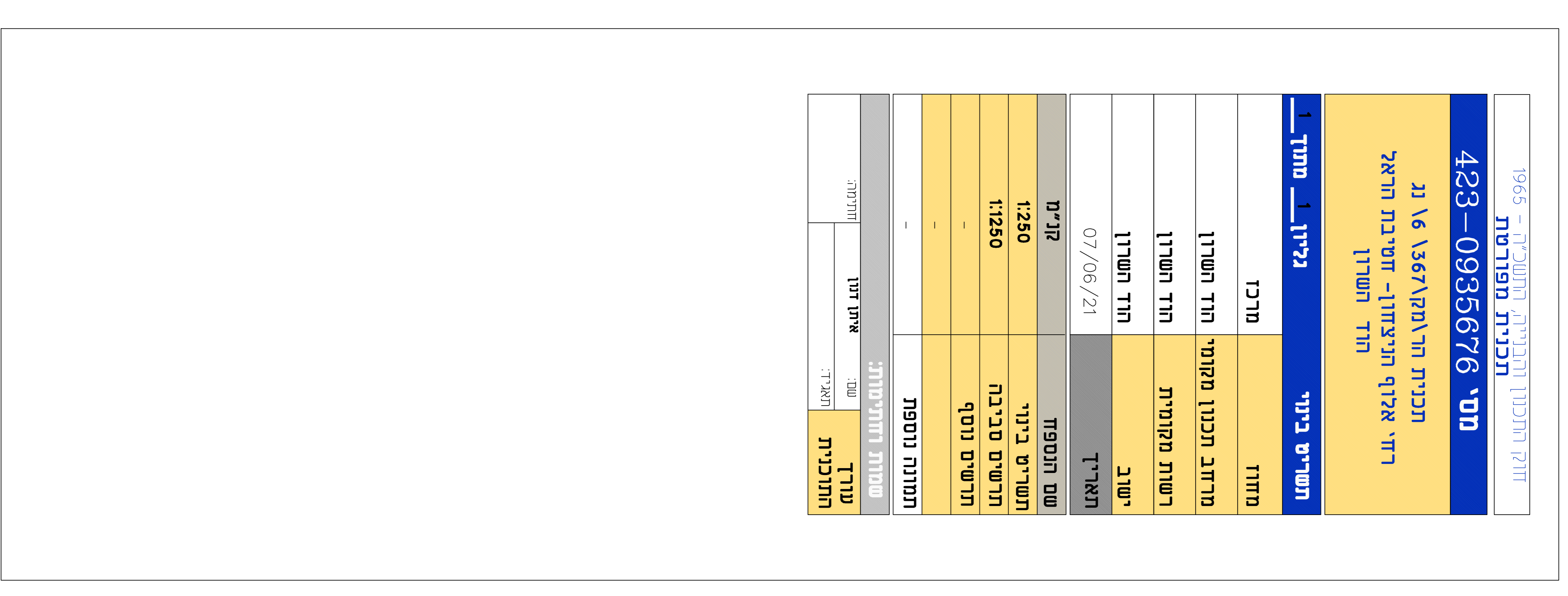
-

תמונה נוספת

-

שמות וחדלמות:

עורך	שם: איתן דען	תואר: תודמת
תמונת	שם: דאריד	תואר: תואר



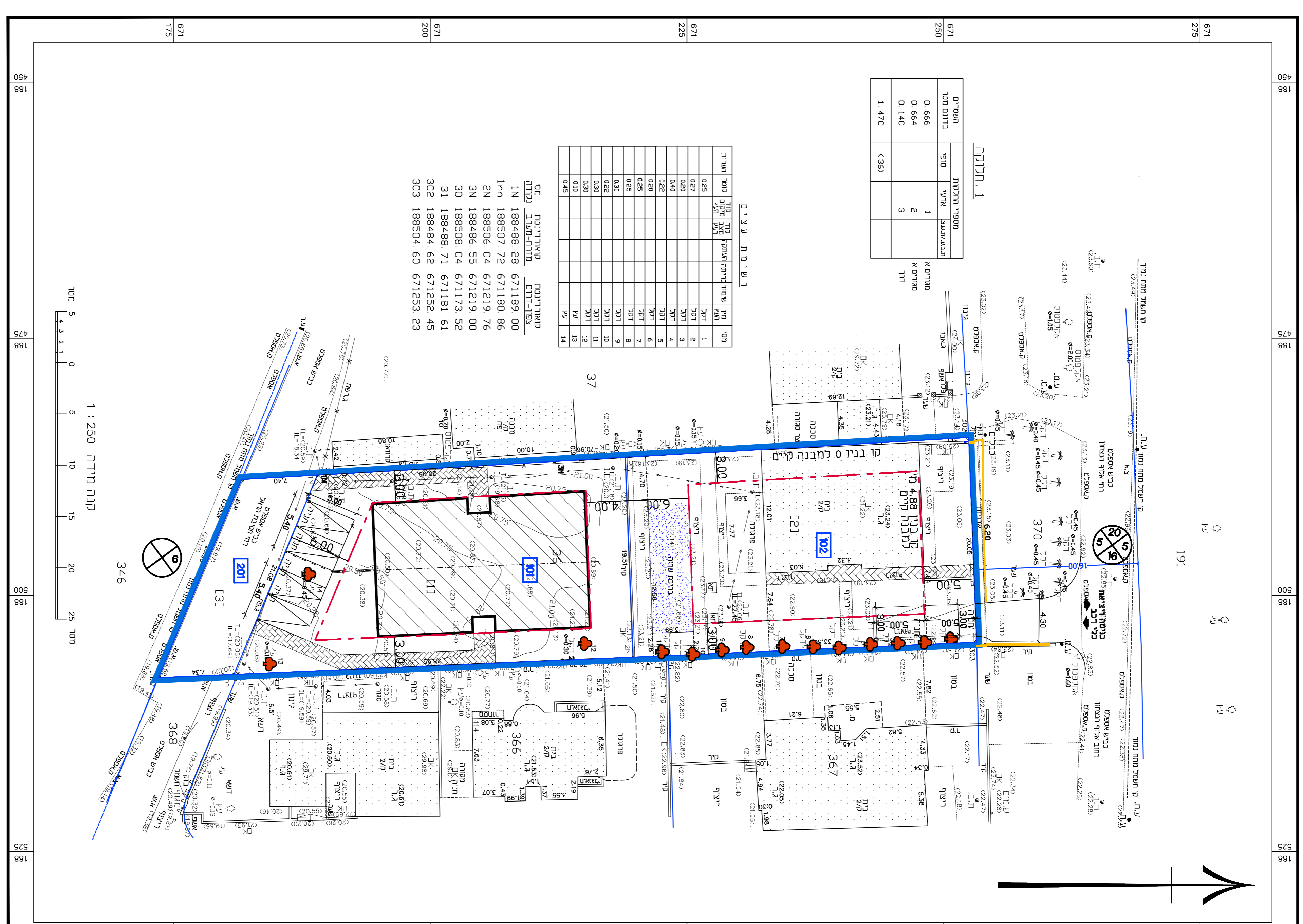
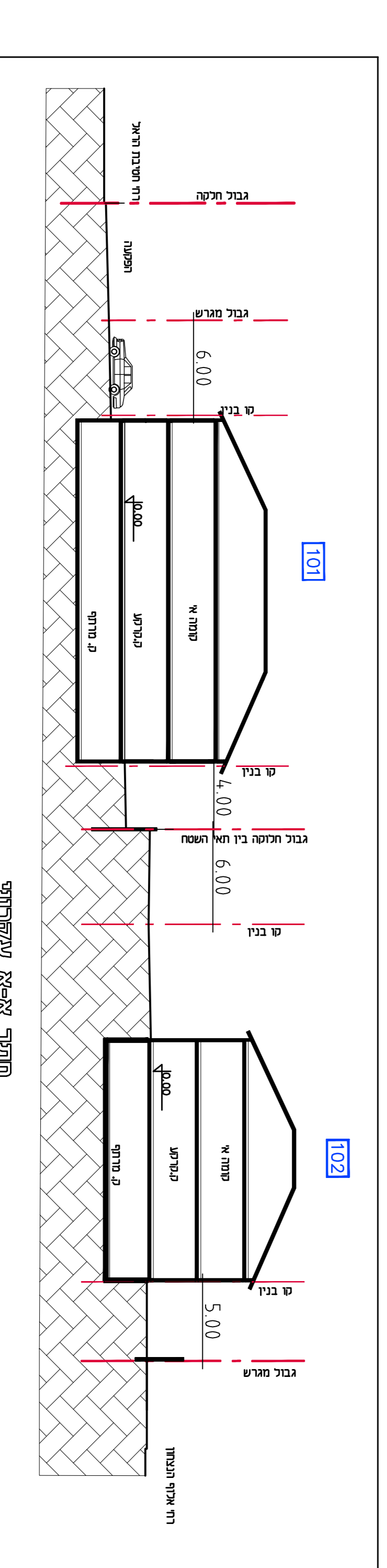
תרשים התמצאות

מקרא

- גבול תחנות
- קו בנין
- קו לשיטור
- לוחיטה
- חומס מבנה מוצע
- בניי קיים
- סמפ חזקה
- גבול חלקה
- סמפ חדרד
- קו בנין
- רהוב חוד

סבלת מאזן חניונת:

סבלת מאזן חניונת	סבלת מאזן חניונת	סבלת מאזן חניונת
מחננת	דווש	יחוס
1	6	2:1
2	6	3



1. תוכנית

מספר התוכנית	1
מספר מפרט	0.664
מספר מפרט	0.664
מספר מפרט	0.140
מספר מפרט	1.470
מספר מפרט	3.86

מפרט

מספר	1	מפרט	מפרט
2	2	מפרט	מפרט
3	3	מפרט	מפרט
4	4	מפרט	מפרט
5	5	מפרט	מפרט
6	6	מפרט	מפרט
7	7	מפרט	מפרט
8	8	מפרט	מפרט
9	9	מפרט	מפרט
10	10	מפרט	מפרט
11	11	מפרט	מפרט
12	12	מפרט	מפרט
13	13	מפרט	מפרט
14	14	מפרט	מפרט
15	15	מפרט	מפרט
16	16	מפרט	מפרט

תשריש בניי קני"ת. 1:250