

נספח עצים בוגרים

מס' 423-0417303

שער הפארק - מסוזר, מגורים ותעסוקה
הר\100\19\65

נספח לתכנית גליון 1 מתוך 1

Table with columns: תחולה, מנחה, תיאור, תאריך עריכת הנספח, רשימת התרשימים, עצים בוגרים, שם תרשים, שם תרשים, שם תרשים.

Table with columns: שמות וזחתימות, עורך, תאריך, זחתימה.

עץ להעתקה

עץ לשימור

עץ לכריתה

עץ להעתקה שלא סומן ע"י מודד אלא בסימון עצמי במיקום משוער

עץ לשימור שלא סומן ע"י מודד אלא בסימון עצמי במיקום משוער

עץ לכריתה שלא סומן ע"י מודד אלא בסימון עצמי במיקום משוער

עץ שנמדד אך אינו קיים בשטח או שאינו עומד בגודל מינימום ע"פ הגדרות תיקון 89

גבול התוכנית

קו בניין 0 בקומות 0-3

קומת קרקע וקומות עליונות

רקע פיתוח

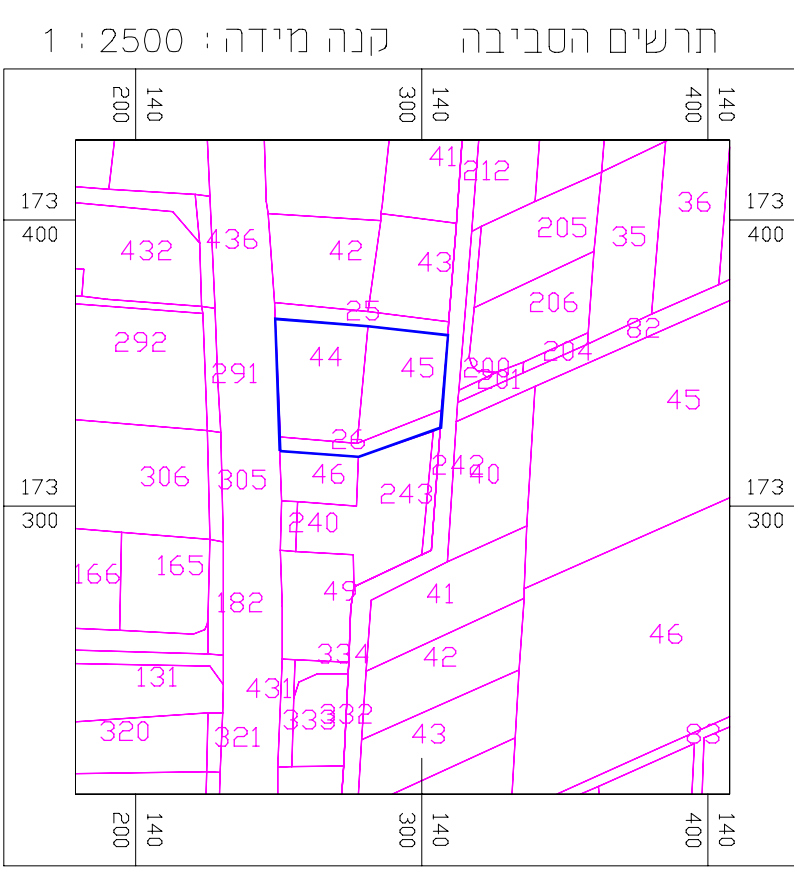
רקע מדידה

בקרי: אדיר אלום

תאריך

שרטוט

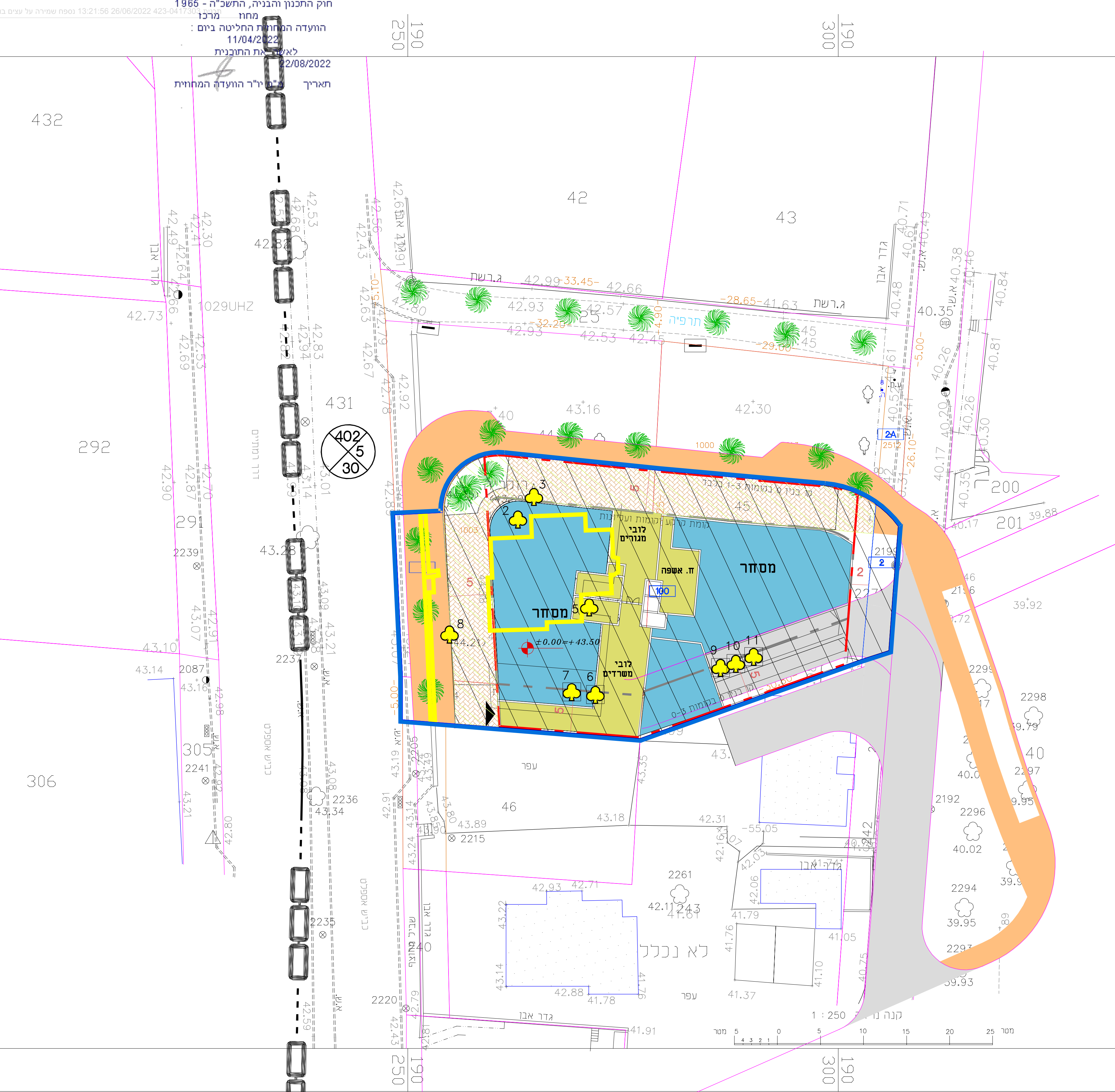
Table with 2 columns: פרטים כלליים, מרחו, הוד, גוש, מטרת המפה, הוכן עבור.



Advertisement for 'אדיר יעוץ ופקוח נופי בע"מ' with contact information: 052-2333555, 03-9032190.

Advertisement for 'פרט עץ לשימור' (Private Tree Conservation) with text in Hebrew describing the service.

הערות: 1. סקר זה הינו סקר נופי ארגונומי ואינו סקר הערכת סיכונים/סקר בטיחות. 2. אין לבצע את כריתת/הערכת העצים המומצאים אלא לאחר קבלת רישון כרייה כחוק-מפקד היערות העירוני. 3. עץ המוגדר לשימור - אין לבצע עבודות גינוס/נוף/גינוס שורשים, ללא תיאום עם הח"מ.



מנהל התכנון חוק התכנון והבניה, התשכ"ה - 1965
מחור הועדה המחוזית החליטה ביום: 11/04/2022
לאישור: 22/08/2022
תאריך יו"ר הוועדה המחוזית:



Scale bar and coordinate grid.