

# נספח בינוי

417-0816835

תוספת זכויות למגרש מגורים 767, שחר,  
מתן, שד\מק\104\9\51








גליון 1 מתוך 1

תחולה	מנחה
תיאור	תכנית בינוי
תאריך עריכת הנספח	10.03.2022
קנ"מ	1:250
תרשימים נוספים	קנ"מ
תרשים סביבה	1:2500
תצ"א	1:1250
תכניות	1:100

שמות וחדתימות:

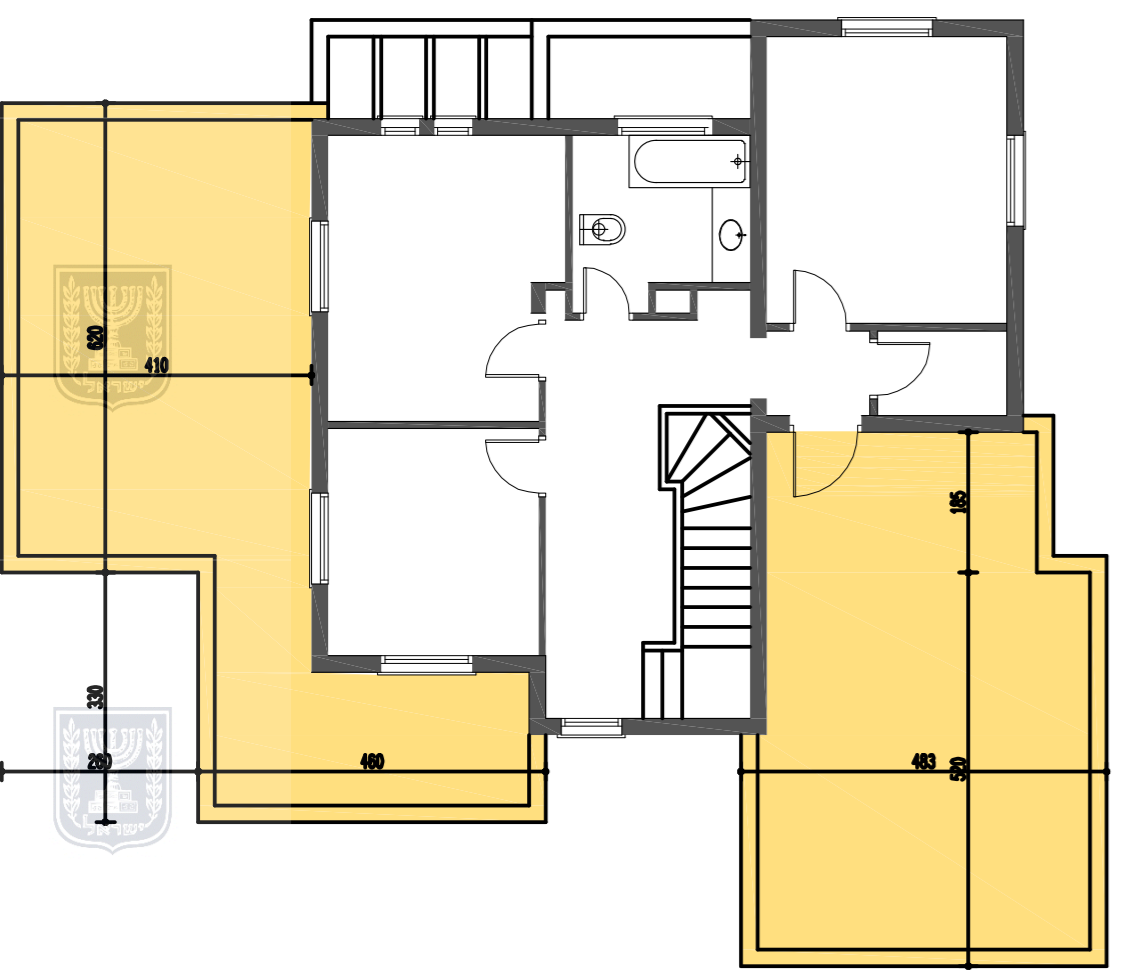
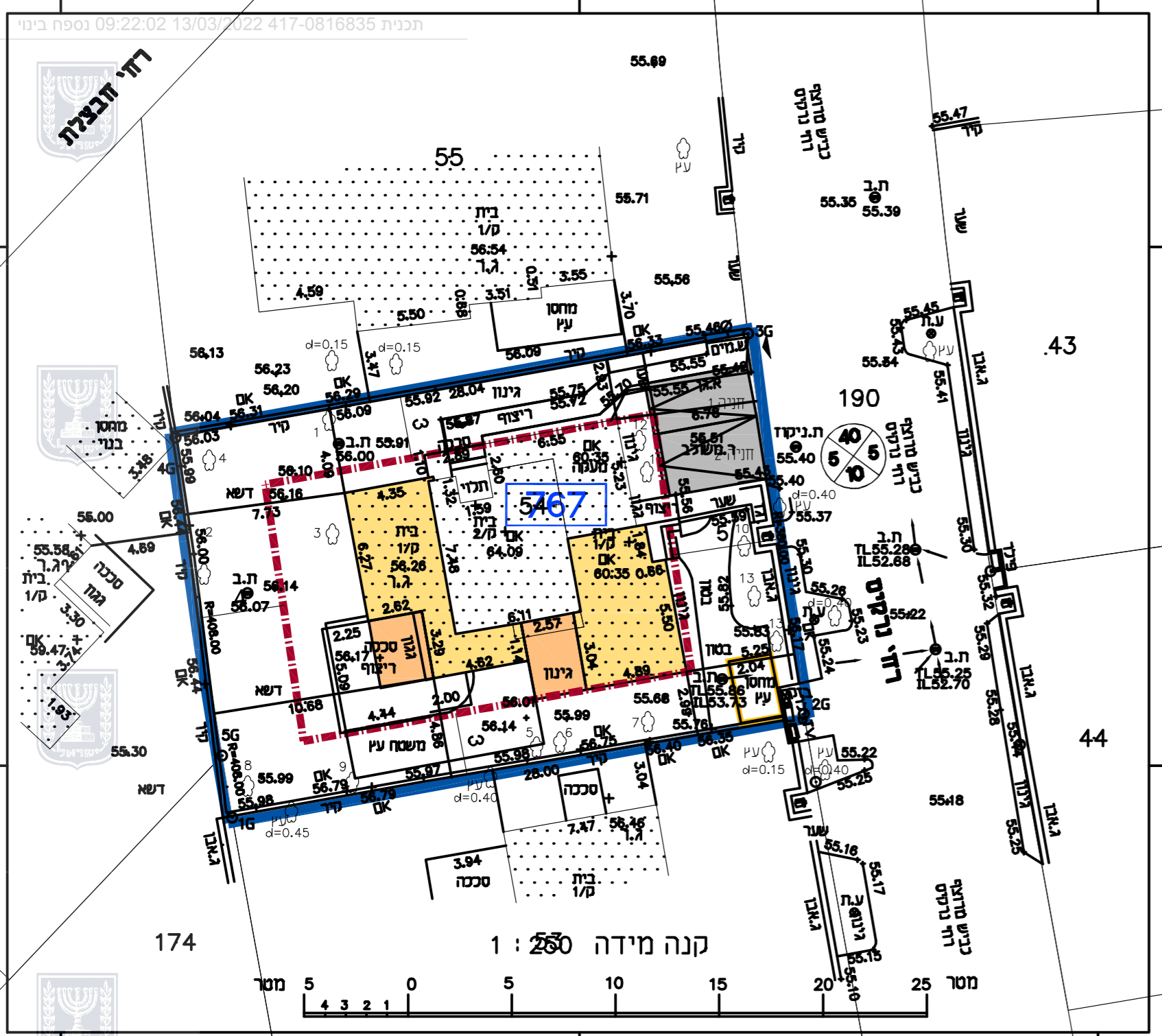
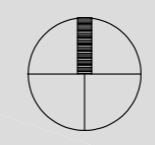
עורך הנספח	שם:	אמיר רושחרט	חתימה:
	תאגיד:		

## מקרא

-  בנין קיים
-  אפשרות להרחבת קומה א'
-  אפשרות להרחבה קומת קרקע
-  מחסן להריסה
-  חניה
-  גבול התכנית
-  קו בנין

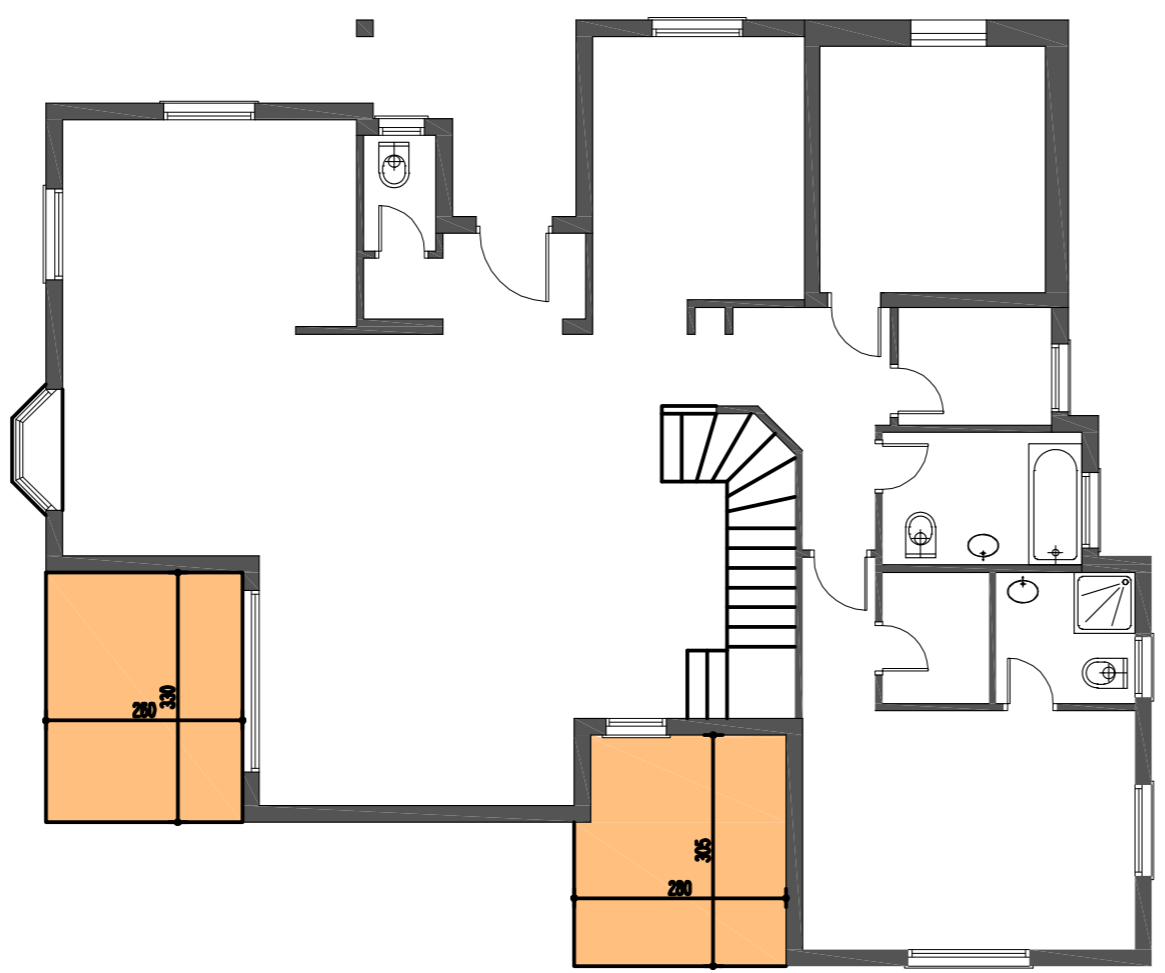
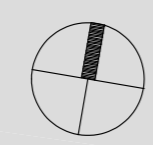
## תכנית בינוי

קנ"מ 1:250



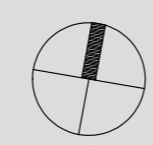
## קומה א'

קנ"מ 1:100



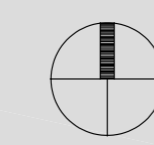
## קומת הקרקע

קנ"מ 1:100



## תצ"א

קנ"מ 1:1250



## תרשים סביבה

קנ"מ 1:2500

