

מינהל התכנון - מחוז מרכז
 חוק התכנון והבניה, התשכ"ה - 1965
 אישור תכנית מס' 403-0936567
 התכנית מאושרת מכוח סעיף 108(א) לחוק
 ביום 14/01/2023
 התכנית לא נקבעה טענה אישור שר

י"ר הועדה המחוזית

שם תחילת

מס' תוכנית

מס' תוכנית

מס' תוכנית

מס' תוכנית

מס' תוכנית

מס' תוכנית

מס' תוכנית

מס' תוכנית

מס' תוכנית

מס' תוכנית

מס' תוכנית

מס' תוכנית

מס' תוכנית

מס' תוכנית

מס' תוכנית

מס' תוכנית

מס' תוכנית

מס' תוכנית

מס' תוכנית

מס' תוכנית

מס' תוכנית

מס' תוכנית

מס' תוכנית

מס' תוכנית

מס' תוכנית

מס' תוכנית

מס' תוכנית

מס' תוכנית

מס' תוכנית

מס' תוכנית

מס' תוכנית

מס' תוכנית

מס' תוכנית

מס' תוכנית

מס' תוכנית

מס' תוכנית

מס' תוכנית

מס' תוכנית

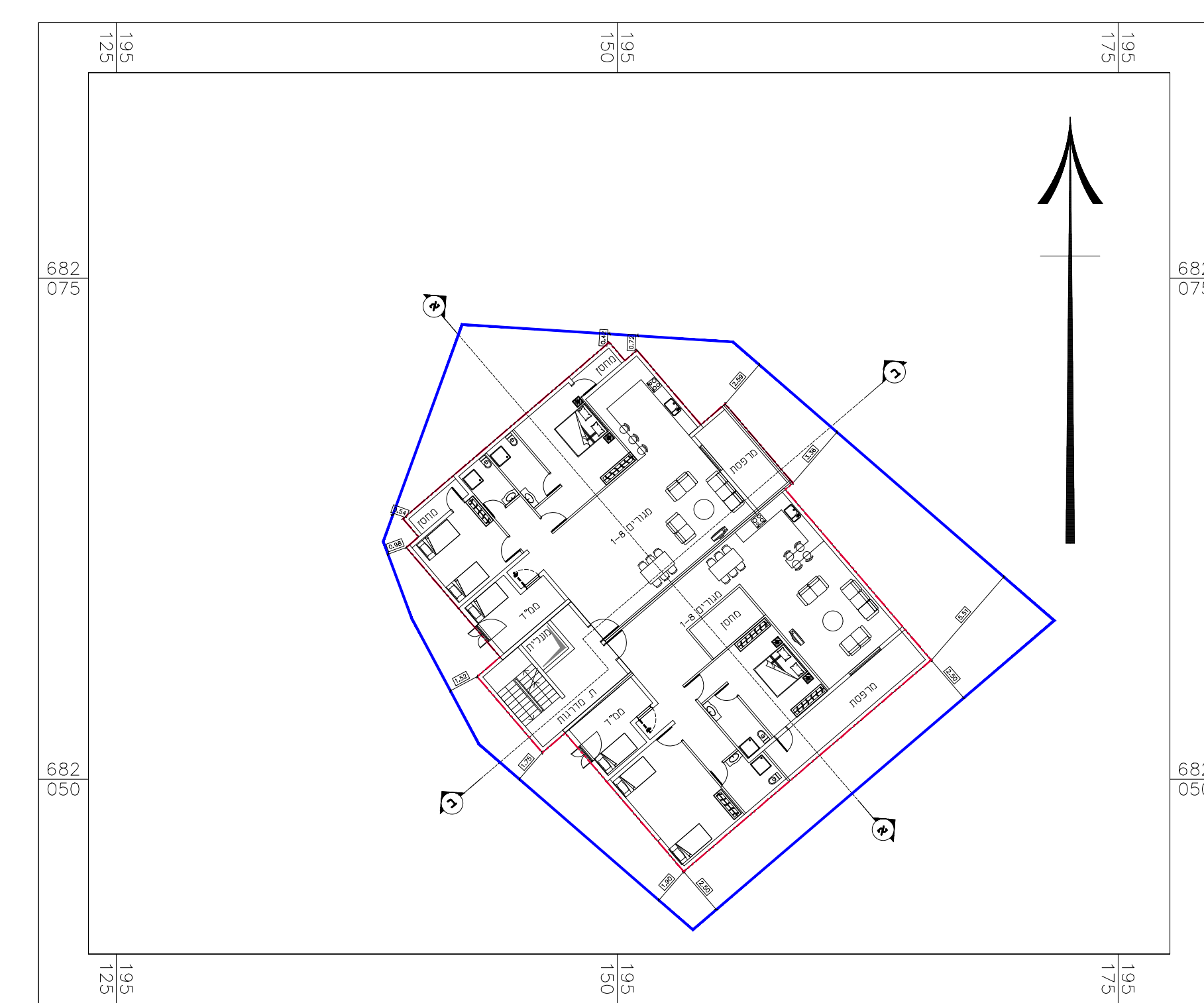
מס' תוכנית

מס' תוכנית

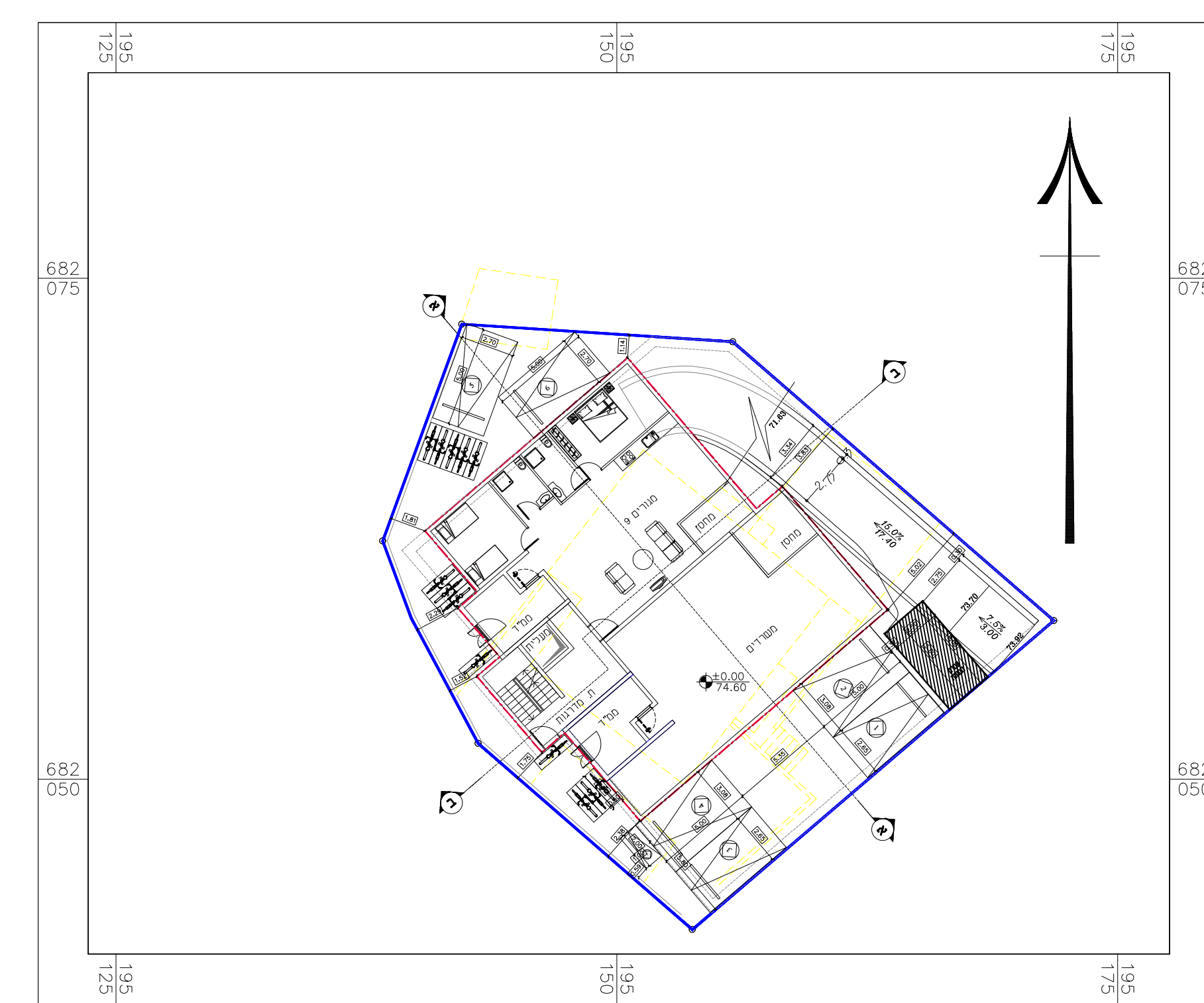
מס' תוכנית

מס' תוכנית

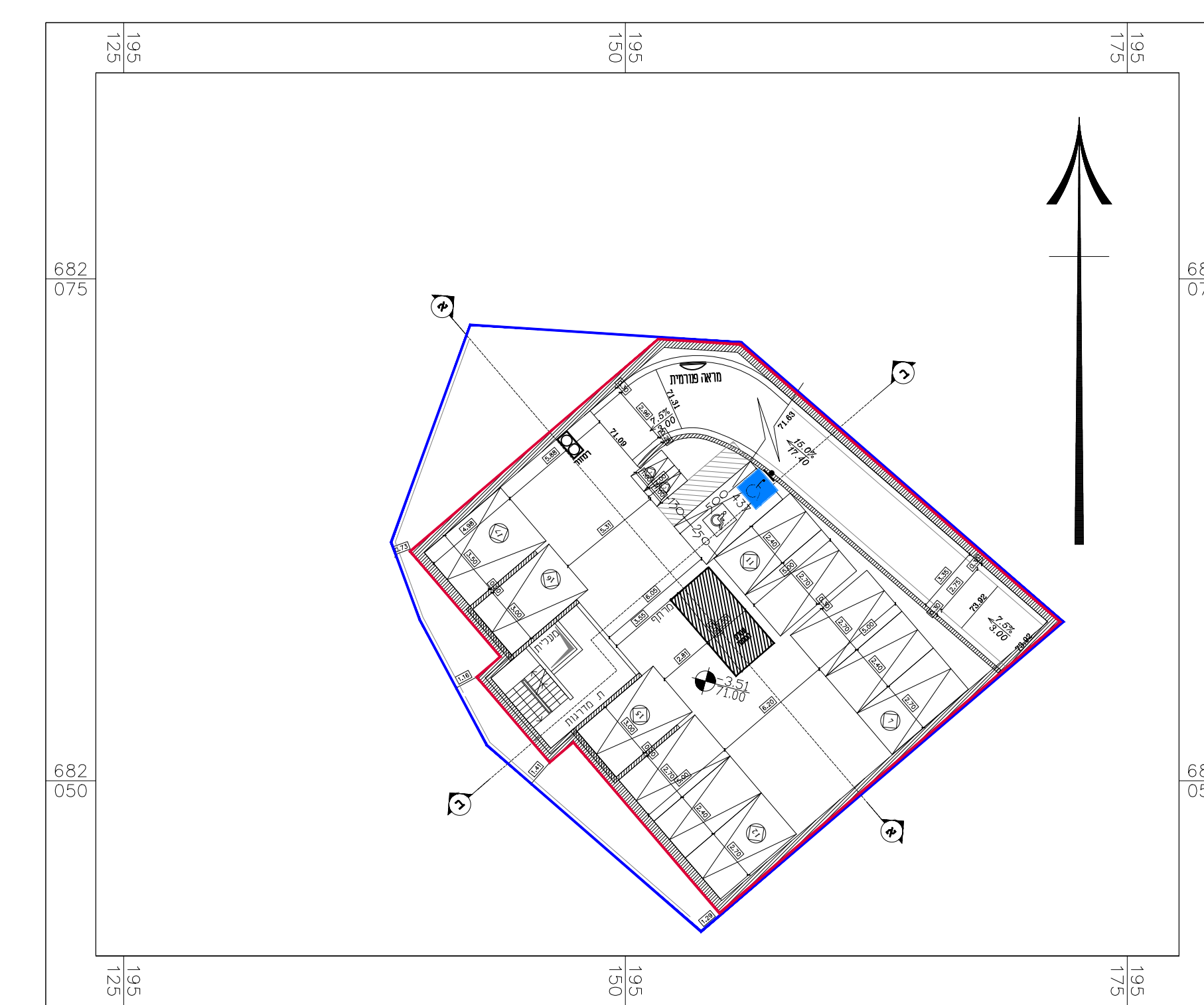
מס' תוכנית



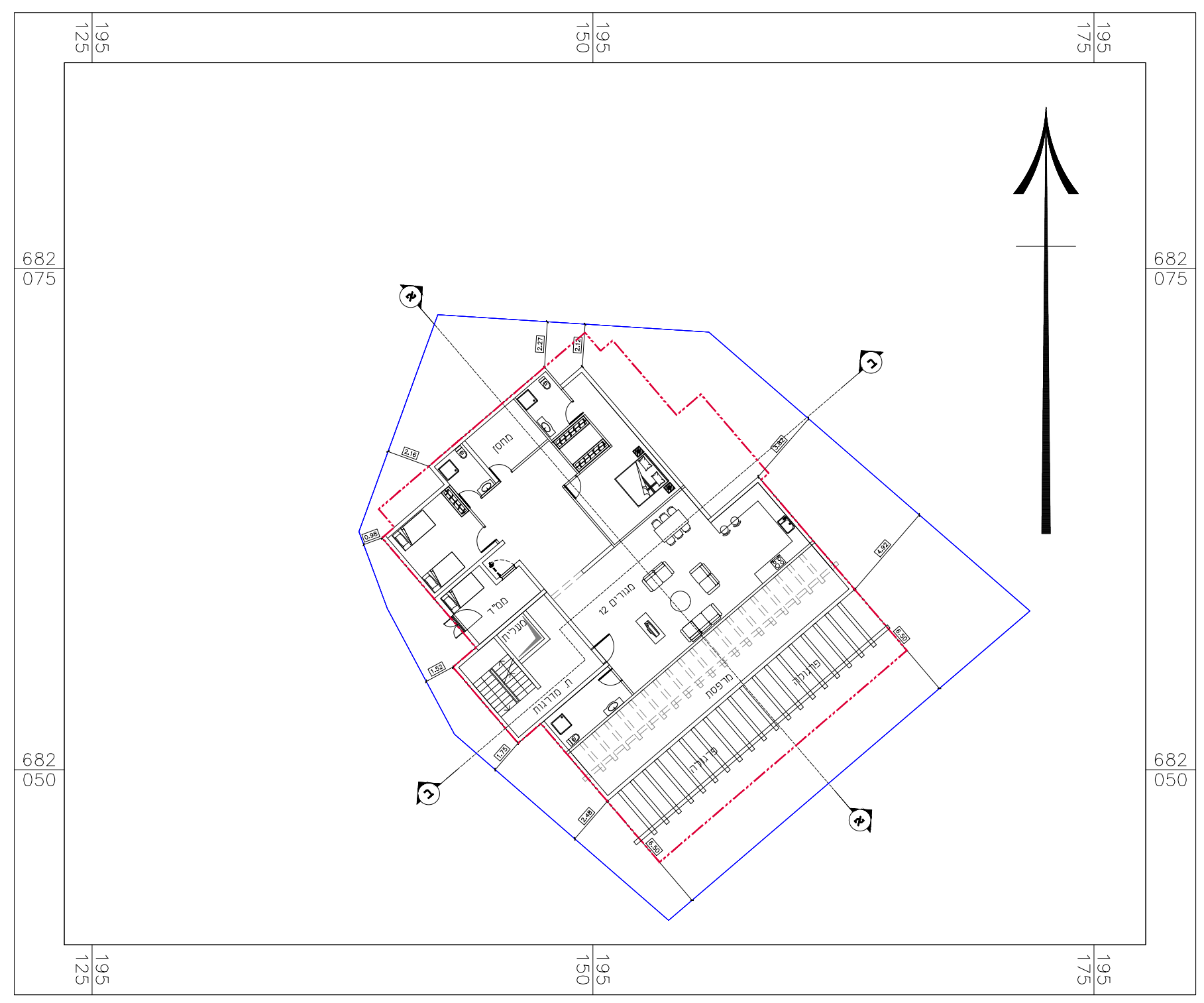
קומה טיפוסית-מגורים דירות 1-8
 ק.מ. 1 : 1250



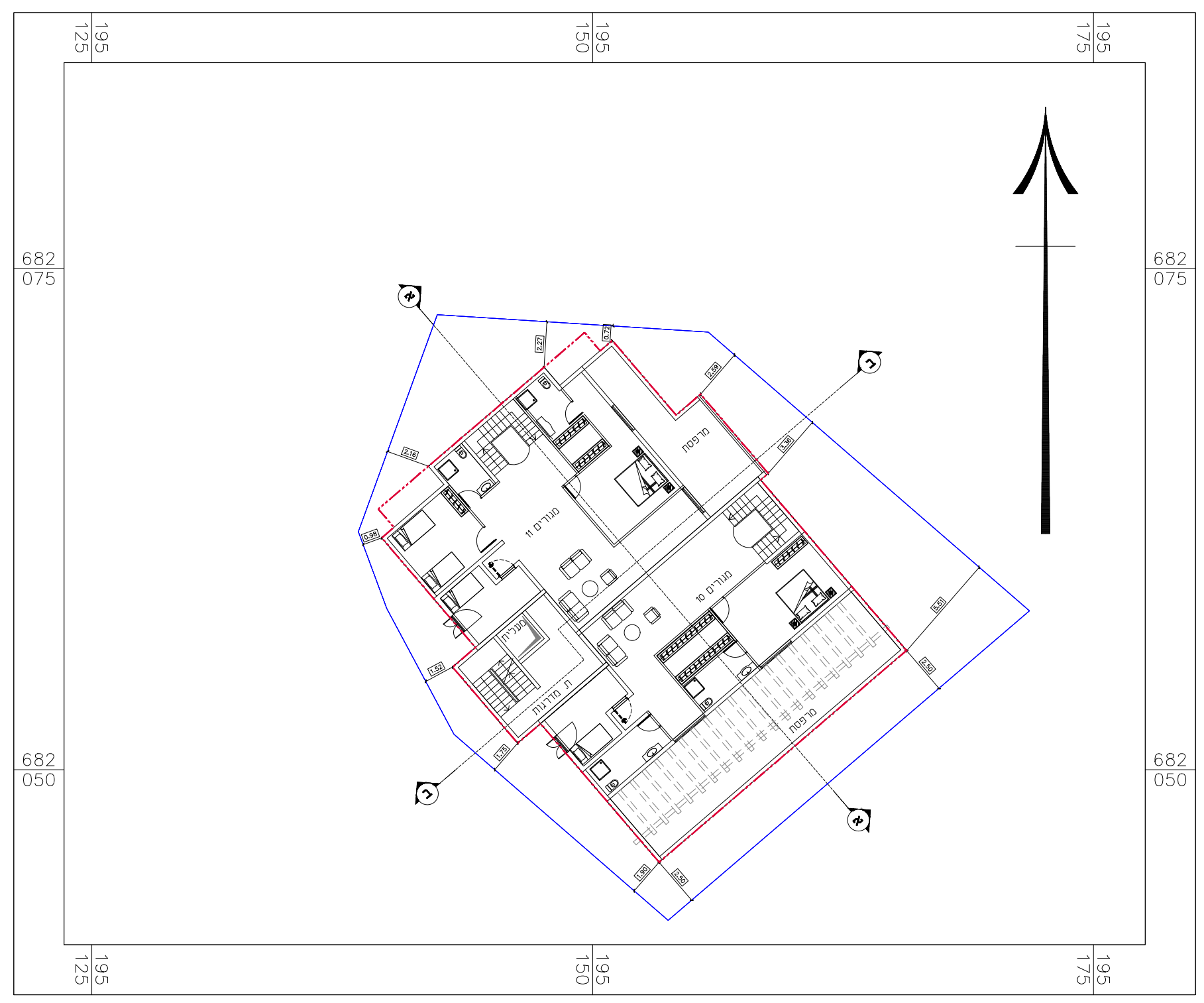
קומת קרקע-משרדים ומגורים דירה 9
 ק.מ. 1 : 1250



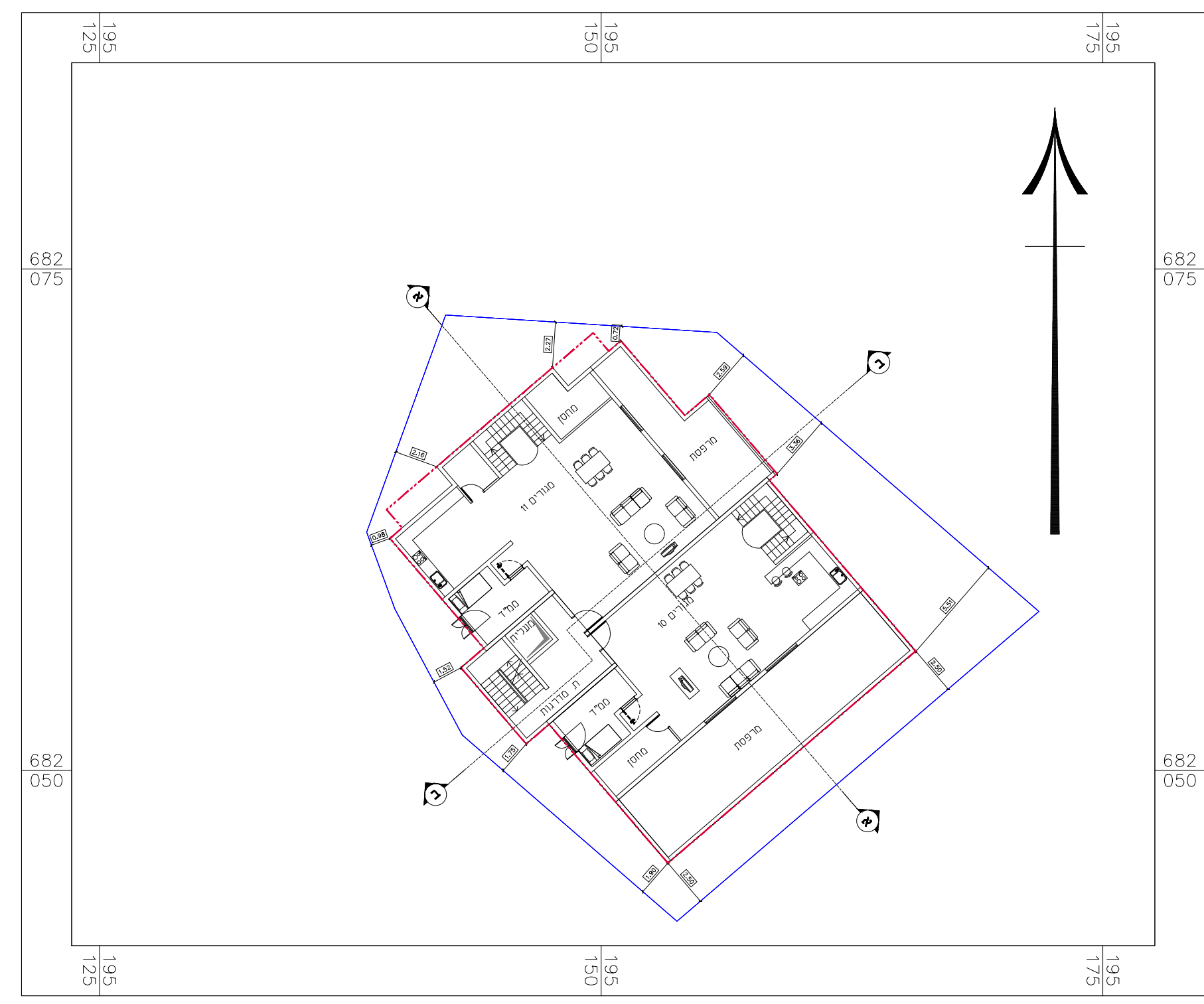
מרתף-חניה
 ק.מ. 1 : 1250



קומת פנטהאוז דירה 12
 ק.מ. 1 : 1250



קומת דופלקס מפלס עליון דירות 10-11
 ק.מ. 1 : 1250



קומת דופלקס מפלס תחתון דירות 10-11
 ק.מ. 1 : 1250

חוק התכנון והבנייה, התשכ"ה - 1965
תכנית מתאר מקומית

מס' - 403-0936567

שם התכנית

מבנה מגורים מעל משרדים ומרתף בטירה
גוש: 7776 חלקה: 7 מגרש: 1

נספח בינוי

| | |
|------------------|------------|
| מחוז | המרכז |
| מרחב תכנון מקומי | טירה |
| רשות מקומית | טירה |
| ישוב | טירה |
| תאריך | 10/08/2022 |

שם הנספח קנ"מ

| | |
|--------------|--------|
| בינוי | 1: 250 |
| | |
| | |
| | |
| | |

שמות וזחתימות:

| | |
|---------------------|------------------|
| עורך התוכנית | שם חאג יחיא זאהי |
| זחתימה: | |

מקרא
נספח בינוי

- גבול תכנית
- קו בנין מרתף
- קו בנין קרקע
- קו בנין עליון
- כוויסה