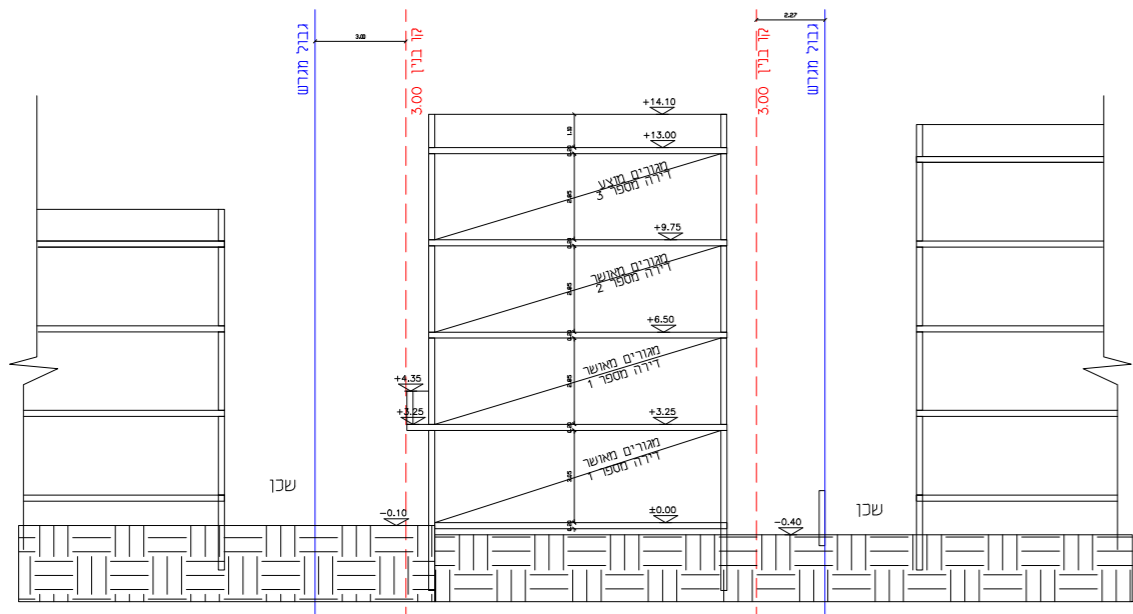
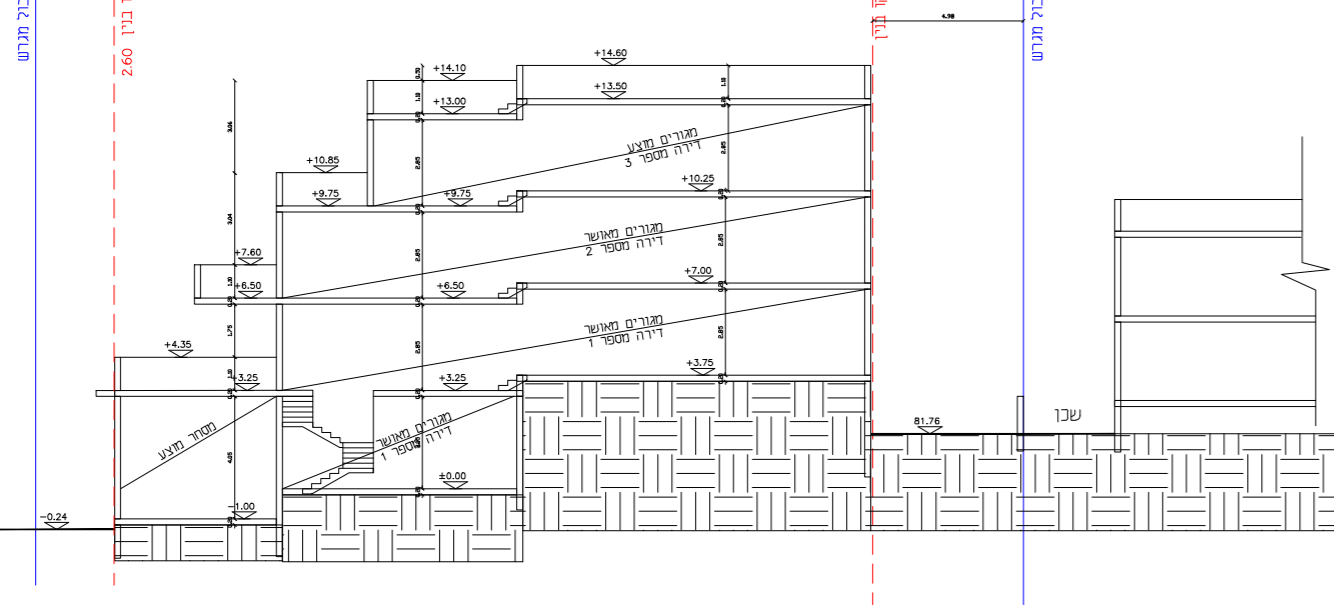




**חתך א-א**  
ק.מ. 1 : 250



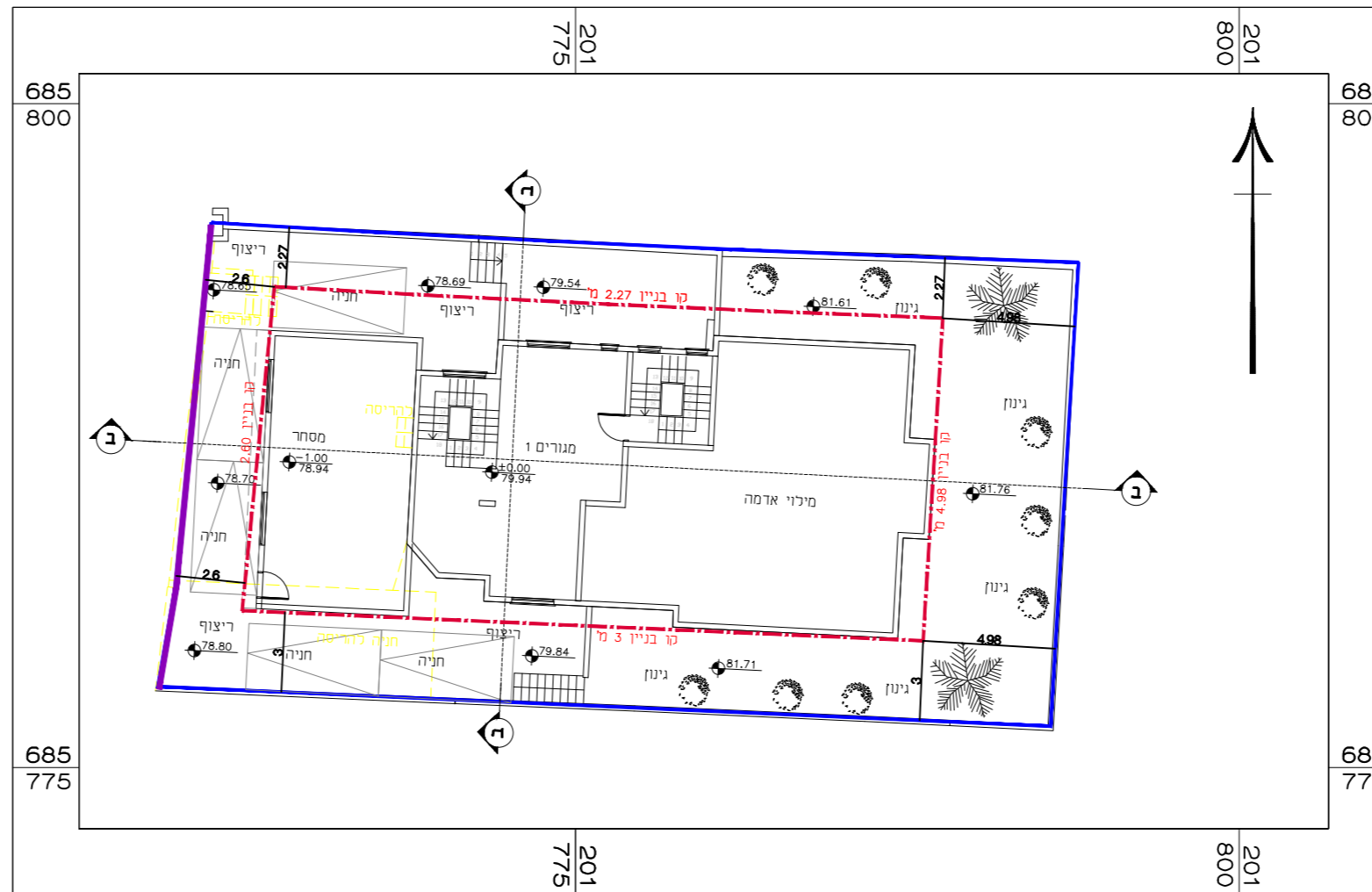
**חתך ב-ב**  
ק.מ. 1 : 250



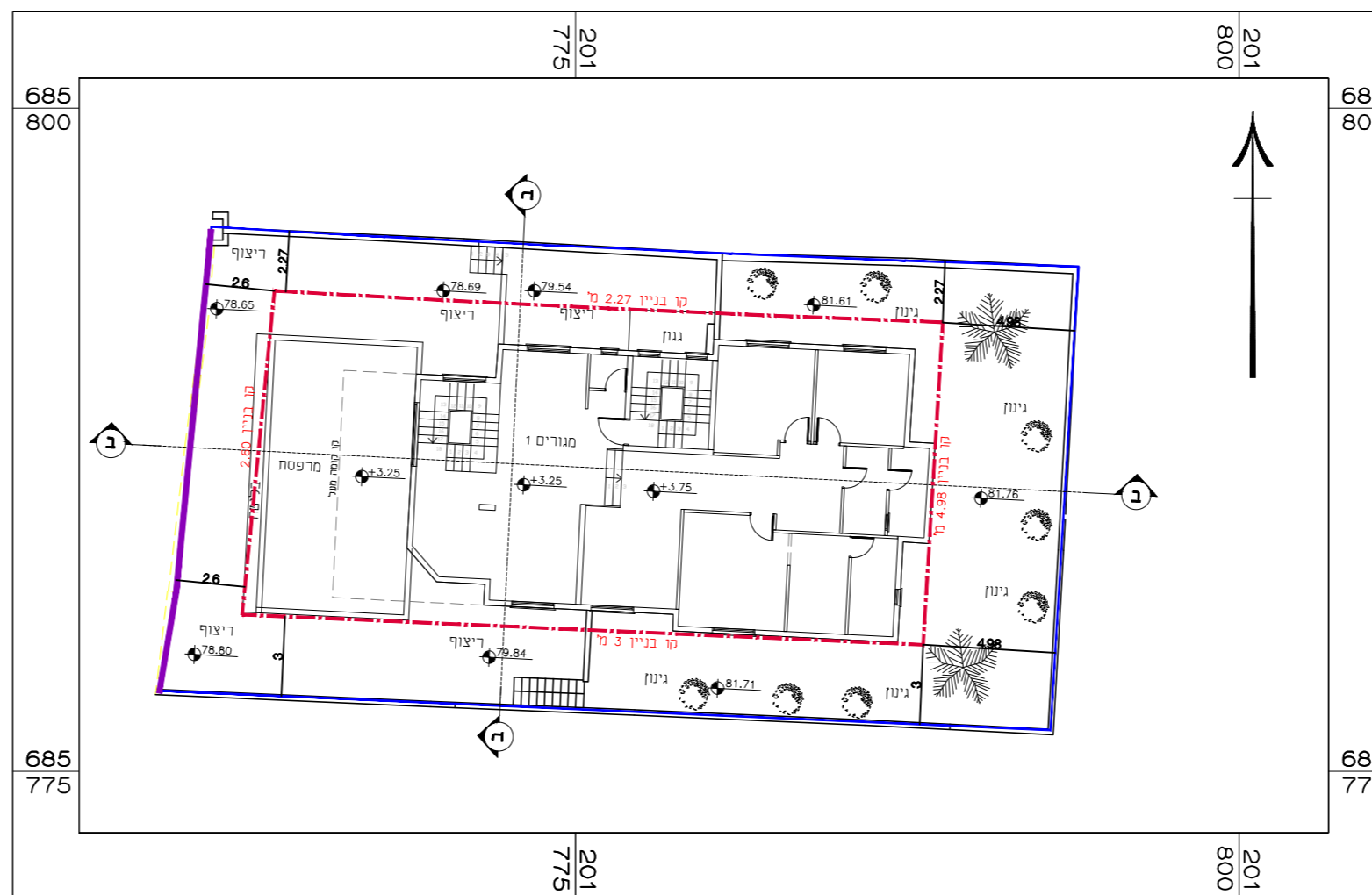
**טבלת מאזן חניה**

חניה מוצעת	חניה נדרשת	תקו חניה	כמות	הערות
3	3	1:1	3	בניין למגורים הכולל יותר משתי יח"ד שלהן כניסה משותפת או חדר מדרגות משותף
2	2	1:60 מ"ר	60 מ"ר	מסחר
5	5			סה"כ חניה הערות

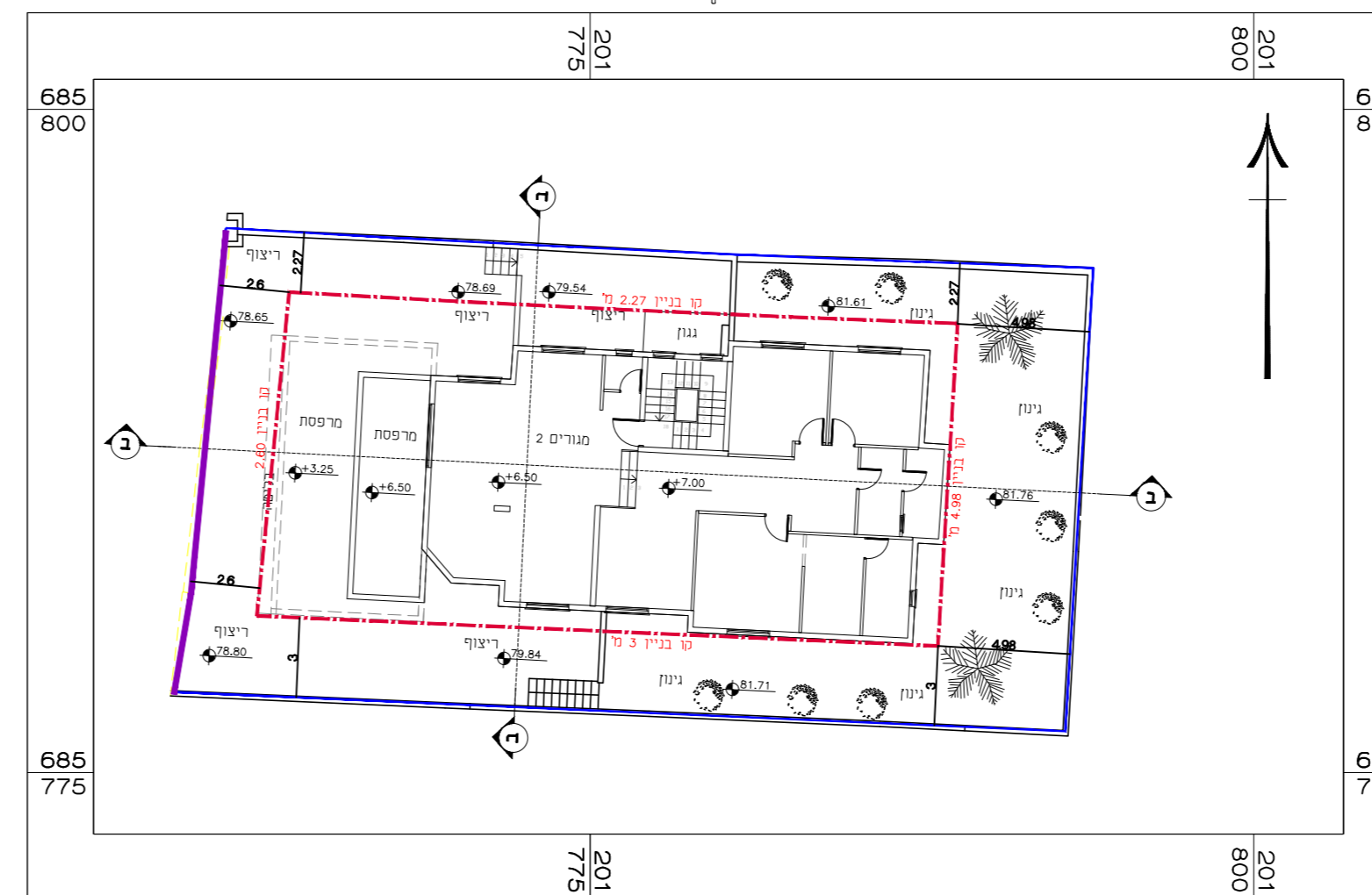
תקן החניה לפי התקן של משרד התדבורה 2016



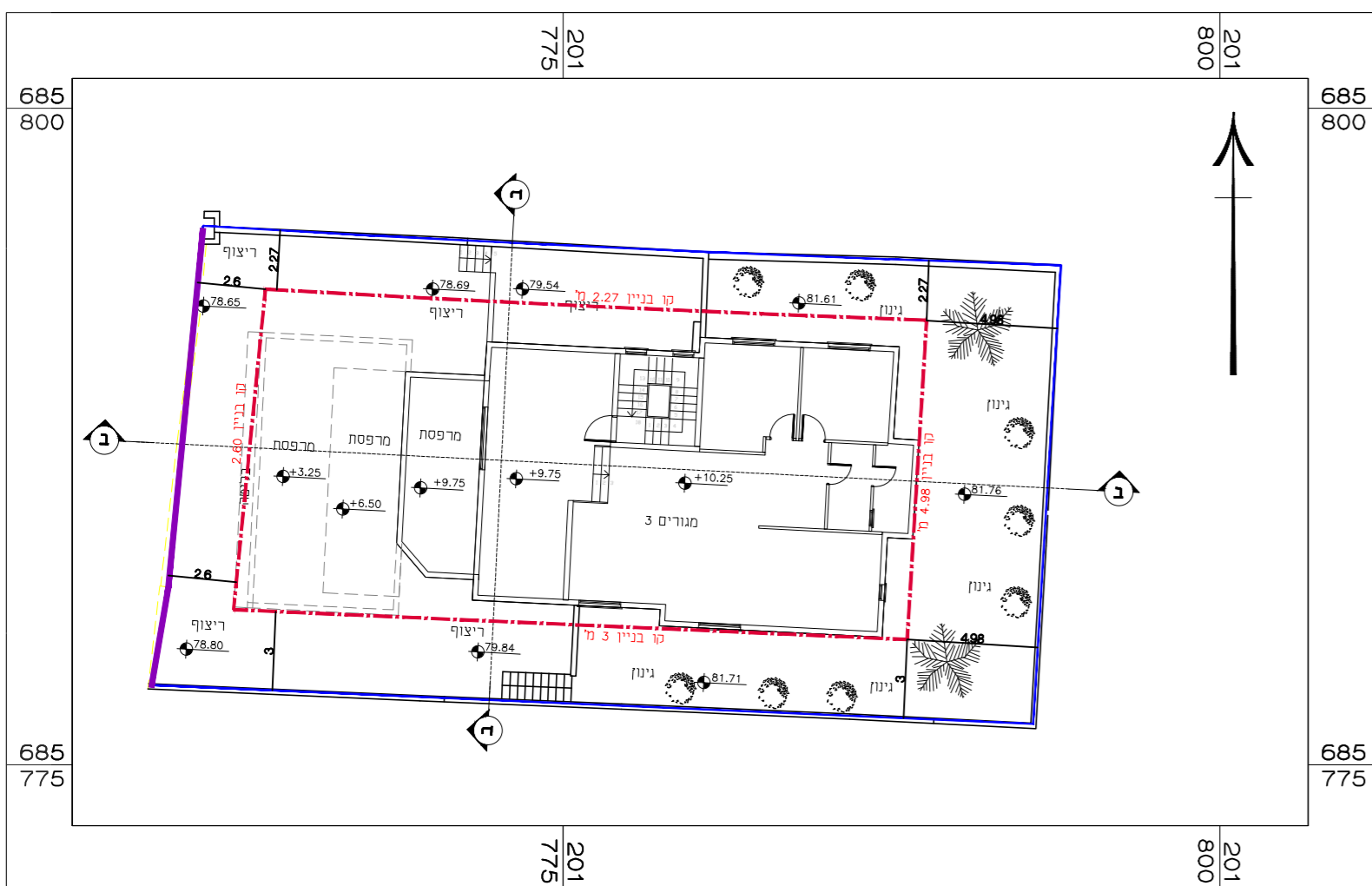
**רומת זרזע-מסחר ומגורים**  
ק.מ. 1 : 250



**תכנית רומת א'-מגורים**  
ק.מ. 1 : 250



**תכנית רומת ב'-מגורים**  
ק.מ. 1 : 250



**תכנית רומת ג'-מגורים**  
ק.מ. 1 : 250

דו"ק התכנון והבנייה, התשכ"ה - 1965  
**תכנית מתאר מקומית**

**מס' - 402-1203793**

**שם התכנית (טב/3878)**

**הוספת חזית מסחרית למבנה מגורים**

**גוש: 8049 חלקה: 6 מגרש: 13**

**נספח בינוי וחניה**

<b>מחוז</b>	המרכז
<b>מרחב תכנון מקומי</b>	טייבה
<b>רשות מקומית</b>	טייבה
<b>ישוב</b>	טייבה
<b>תאריך</b>	09/04/2023

<b>שם הנספח</b>	קנ"מ
<b>בינוי וחניה</b>	1 : 250

<b>שמות וחתימות:</b>	
<b>עורך התכנית</b>	שם: מסארוה עלא
<b>חתימה:</b>	

**מקרא נספח בינוי**

- גבול תכנית
- קו בנין
- כהריסה