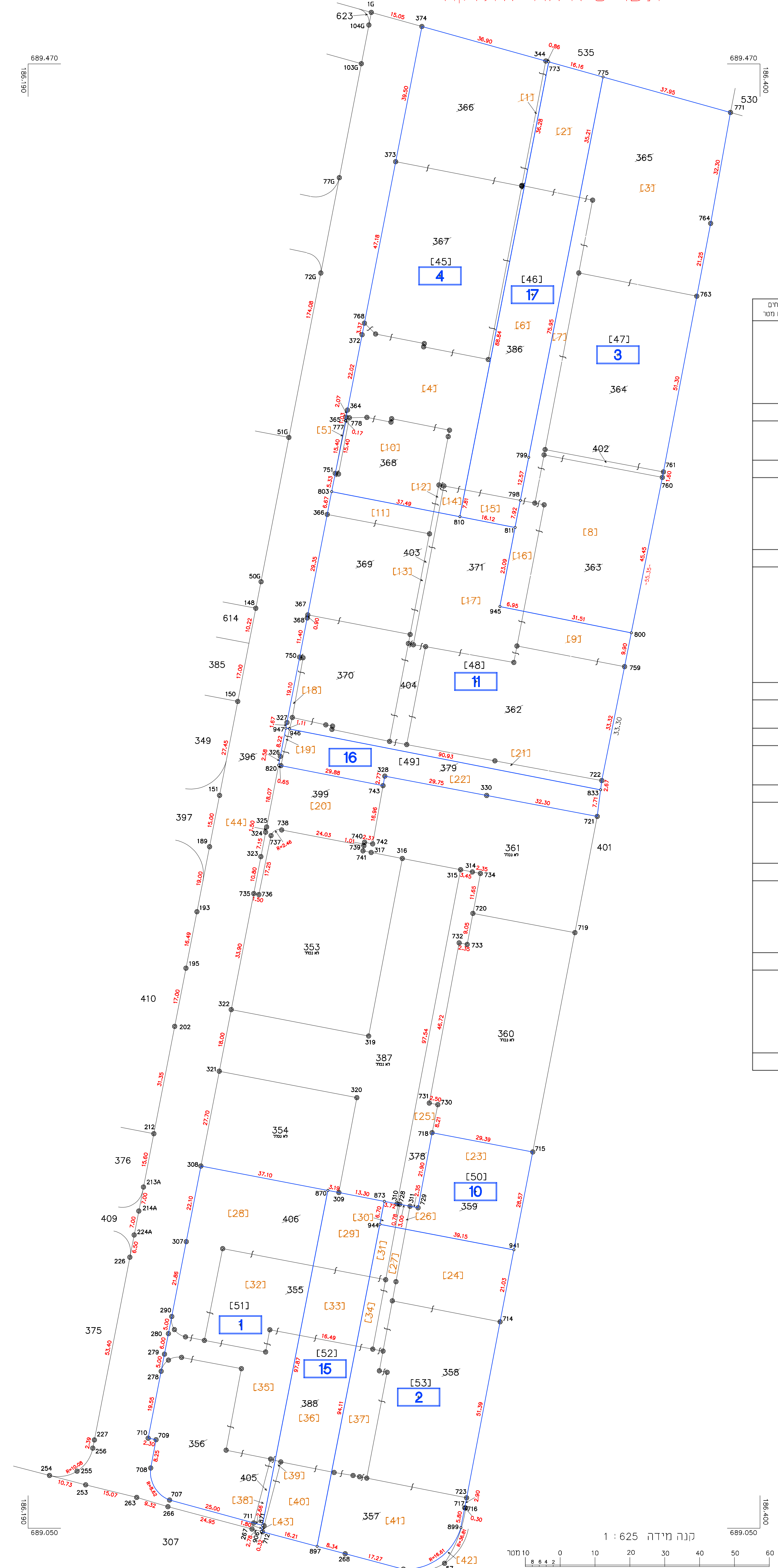




תשריט איחוד וחלוקה

מחוז: המרכז
נפה: השרון
מקום: נתניה
גוש: 7932
חלקות: 355-359, 362-371, 378, 379, 386, 388, 396, 399, 402-406

הוכן עבור: יאורה יאראל



מקרא

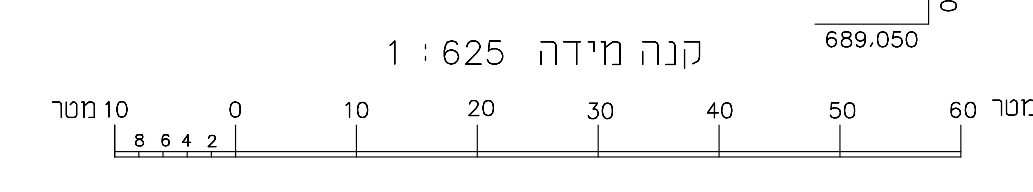
גבול חקקה
364 מספר חקקה יארועי
[7] מספר מדרש יארועי
גבול חלוקה
מס מדרש

2. איחוד

המספר	מספר החקקה	אין	אין	אין	אין	אין
בדונם	טופ	טופ	טופ	טופ	טופ	טופ
0.030	1					
1.036	4					
0.677	10					
0.011	12					
0.048	14					
1.398	366					
1.840	367					
5.040	45	4				מגורים ד'
0.575	2					
1.427	6					
0.127	15					
2.129	46	17				שפיץ
2.017	3					
0.357	7					
1.470	8					
0.216	16					
1.773	364					
0.054	402					
5.887	47	3				מגורים ד'
0.315	9					
0.197	11					
0.057	13					
0.998	17					
0.023	18					
0.217	21					
1.782	362					
0.876	369					
0.894	370					
0.143	404					
5.462	48	11				מבנים ומסורות ציבור
0.010	19					
0.805	22					
0.815	49	16				שפיץ
0.852	23					
0.019	25					
0.030	30					
0.901	50	10				מבנים ומסורות ציבור
1.095	28					
0.653	32					
0.634	25					
0.038	38					
1.108	356					
3.528	51	1				מגורים ד'
0.363	29					
0.234	23					
0.604	36					
0.080	39					
0.308	40					
0.021	43					
1.650	52	15				שפיץ
0.660	24					
0.103	27					
0.071	31					
0.096	34					
0.360	37					
0.852	41					
1.541	358					
3.683	53	2				מגורים ד'

1. חלוקה

המספר	מספר החלוקה	אין	אין	אין	אין
בדונם	טופ	טופ	טופ	טופ	טופ
0.030	1				
0.575	2				
2.017	3				
2.622	(365)				
1.036	4				
0.001	5				
1.427	6				
0.257	7				
2.821	(386)				
1.470	8				
0.313	9				
1.785	(363)				
0.677	10				
0.197	11				
0.874	(368)				
0.011	12				
0.057	13				
0.068	(403)				
0.048	14				
0.127	15				
0.216	16				
0.958	17				
1.349	(371)				
0.023	18				
0.010	19				
0.582	20				
0.615	(399)				
0.217	21				
0.805	22				
1.022	(379)				
0.852	23				
0.660	24				
1.512	(359)				
0.456	25				
0.019	26				
0.103	27				
0.578	(378)				
1.095	28				
0.363	29				
0.030	30				
0.071	31				
1.559	(406)				
0.653	32				
0.334	33				
0.096	34				
1.083	(355)				
0.634	35				
0.604	36				
0.360	37				
1.598	(388)				
0.038	38				
0.020	39				
0.058	(405)				
0.328	40				
0.852	41				
0.824	42				
1.204	(357)				
0.001	43				
6.620	44				
6.621	(396)				



הצהרת המודד

אני מאשר כי פה זוהי תוכנית הנכונה ביותר... 11.11.2022... 12.11.2022...
 על סמך מדידת שטח ומדידת כמות...
 בהתאמה עם בקרת איכות שבטעמי...
 בתוספת מדידות לפי המסמך...
 המפה הונחה לפי התנאים...
 12.11.2022

נתן שלינגר
 שם המודד ומענו
 1234
 מספר רישוי
 החקיקה

ראש צוות
 וניה
 שם

שליטינגר מדידות ומערכות מידע בע"מ
 רחוב החומה 12, ראשליץ, טל: 03-9523332
 מיל: office@dnts.co.il

מדידות, מפות, מודל